

*6ta Conferencia Latinoamericana de RSPO
Ciudad de Antigua – Guatemala*

*Socio Bosque:
incentivos directos para la
conservación de bosques en Ecuador*

Luis Suárez

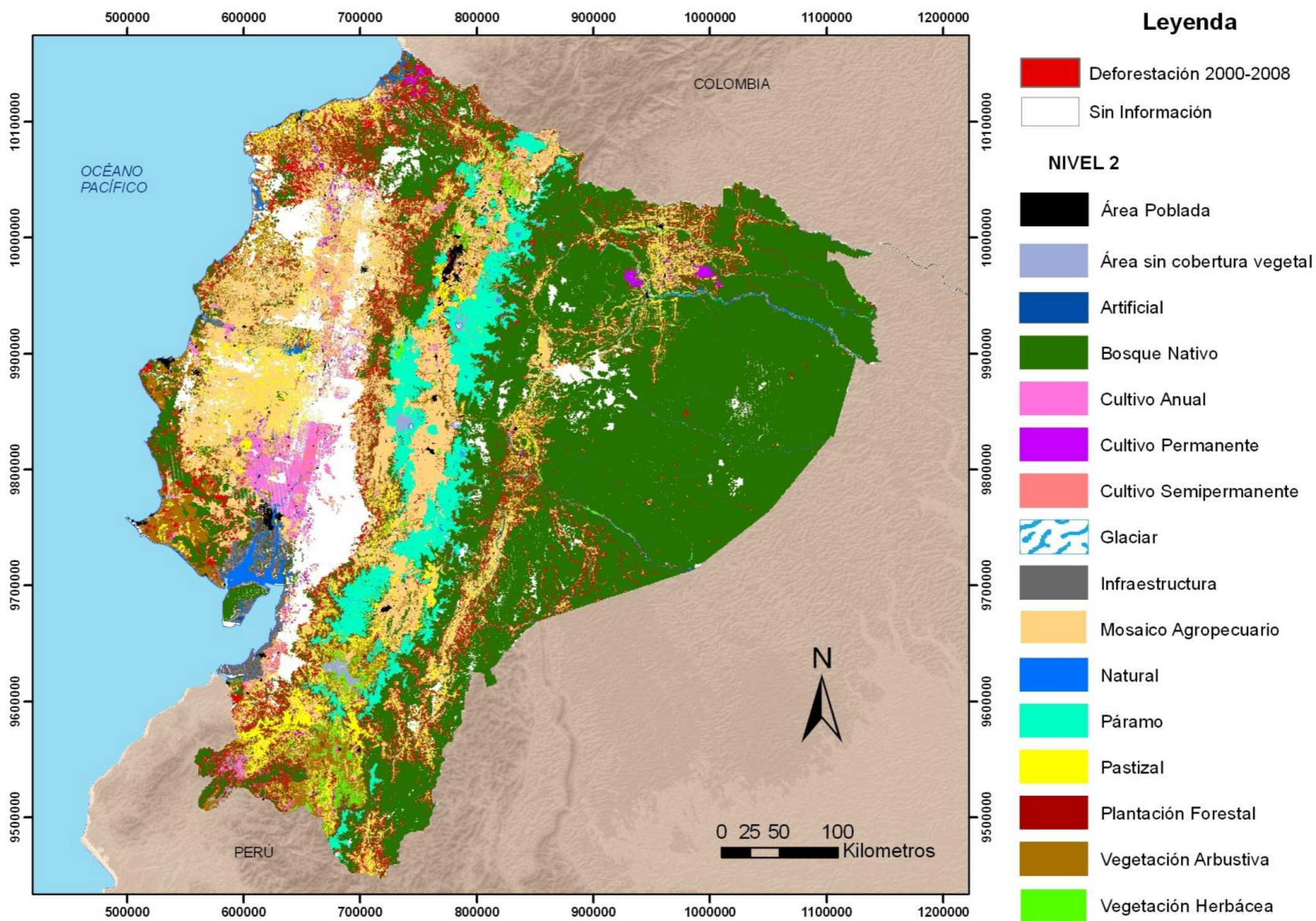
Vicepresidente & Director Ejecutivo

Agosto 25, 2016



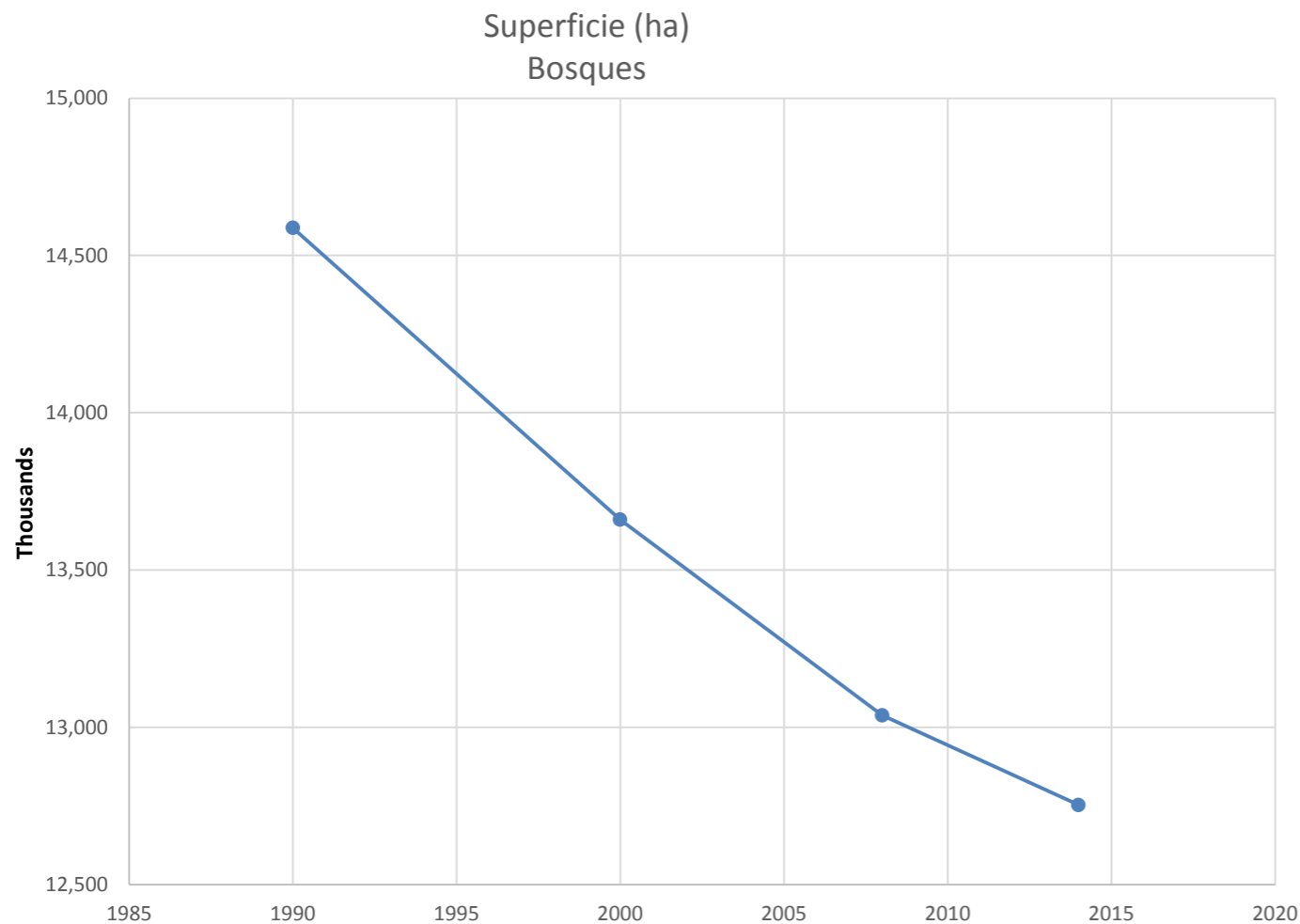
Contenido

- Contexto
- Sistema de gobernanza forestal en Ecuador
- Socio Bosque: creación y objetivos
- ¿Cómo funciona?
- Resultados 2008-2015
- Socio Bosque: herramienta de compensación

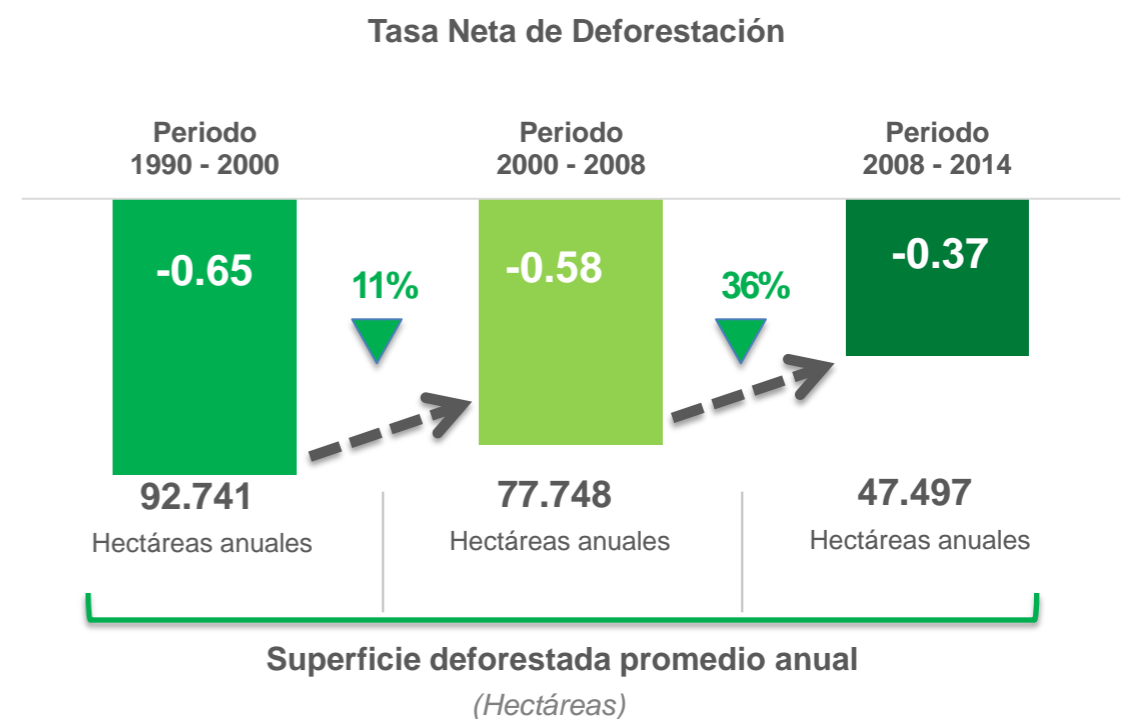


Superficie deforestada 47.497 ha/año (2008-2014)

Cobertura Bosques Nativos Ecuador 1990 - 2014



Superficie Bosque Nativo (ha) 1990-2014	
1990	14.587.771
2000	13.660.354
2008	13.038.367
2014	12.753.387



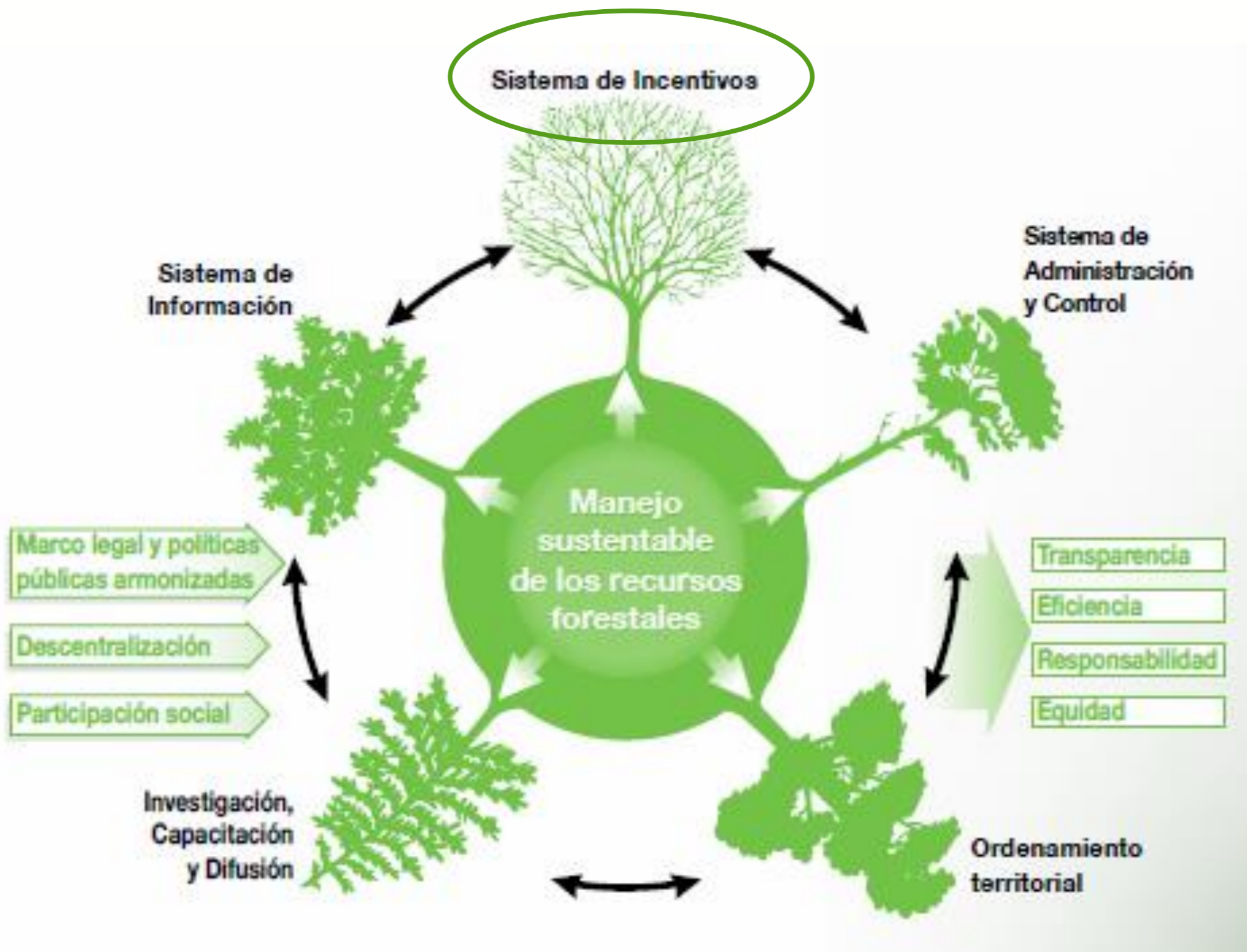


Bosques nativos en Ecuador

- 12.7 millones de ha
- Pérdida anual (47.497 ha)
- Emisiones de CO₂ (aprox. 20 millones Toneladas/año)

Socio Bosque

Elemento clave del sistema de gobernanza forestal





Objetivos de Socio Bosque

- Proteger los bosques y sus valores ecológicos, económicos y culturales (4 millones de hectáreas).
- Reducir las tasas de deforestación y las emisiones de gases de efecto invernadero asociadas.
- Mejorar las condiciones de vida de las poblaciones rurales (aprox. 500 mil participantes).

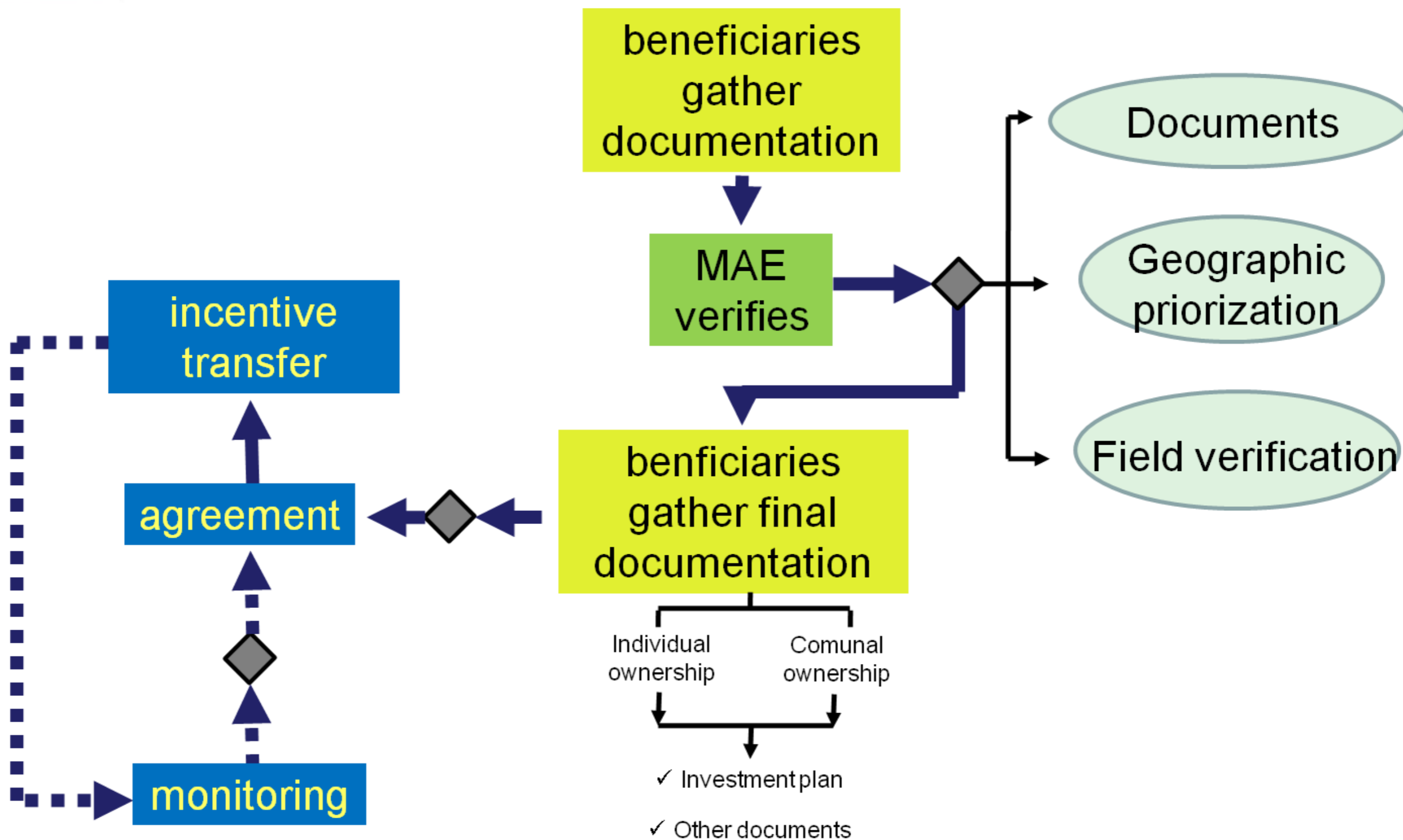


¿Cómo funciona Socio Bosque?

- Incentivo económico directo por ha, destinado a propietarios individuales o colectivos (acuerdo de conservación)
- Voluntario
- Condicional al cumplimiento del acuerdo

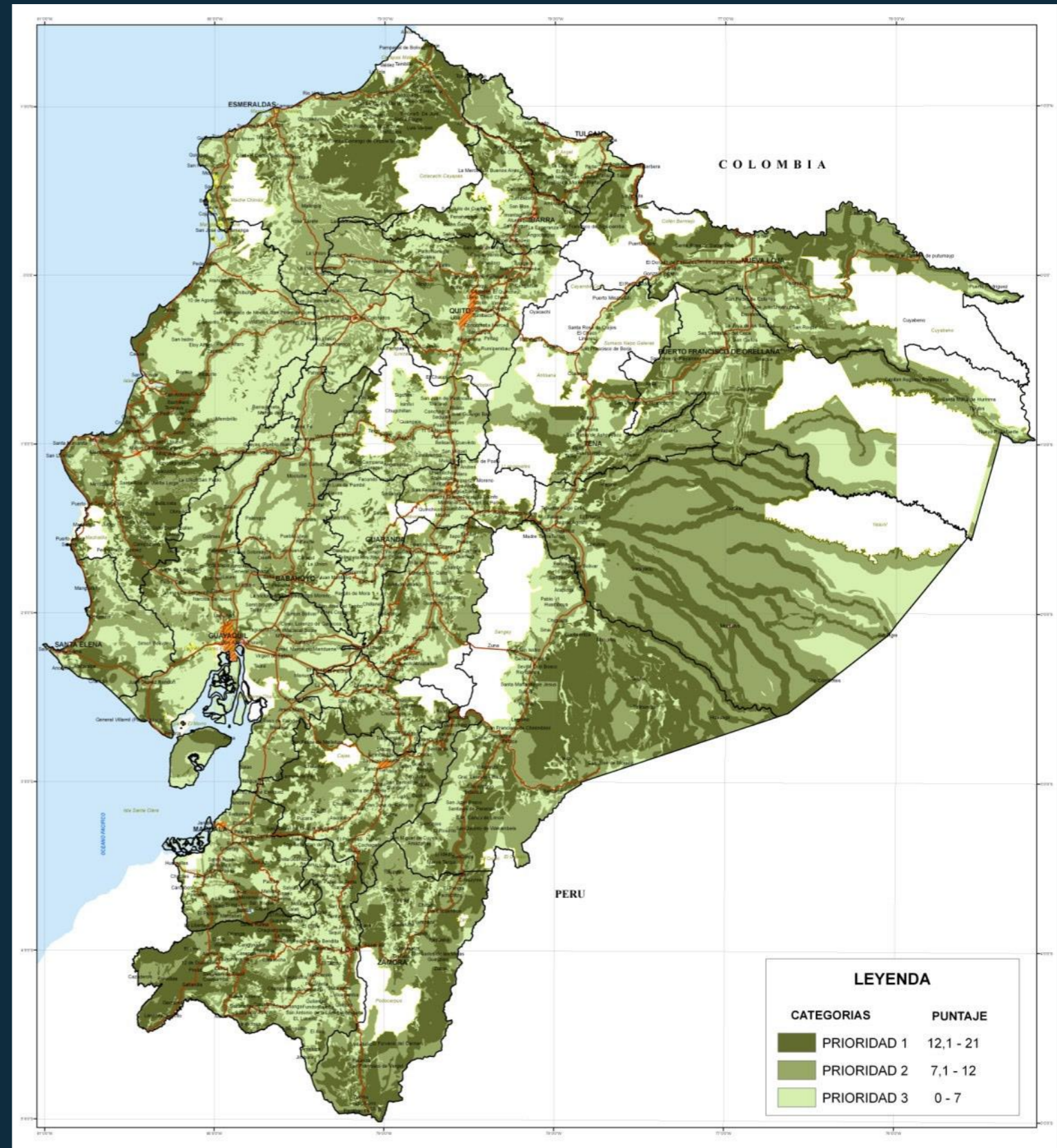


Operación

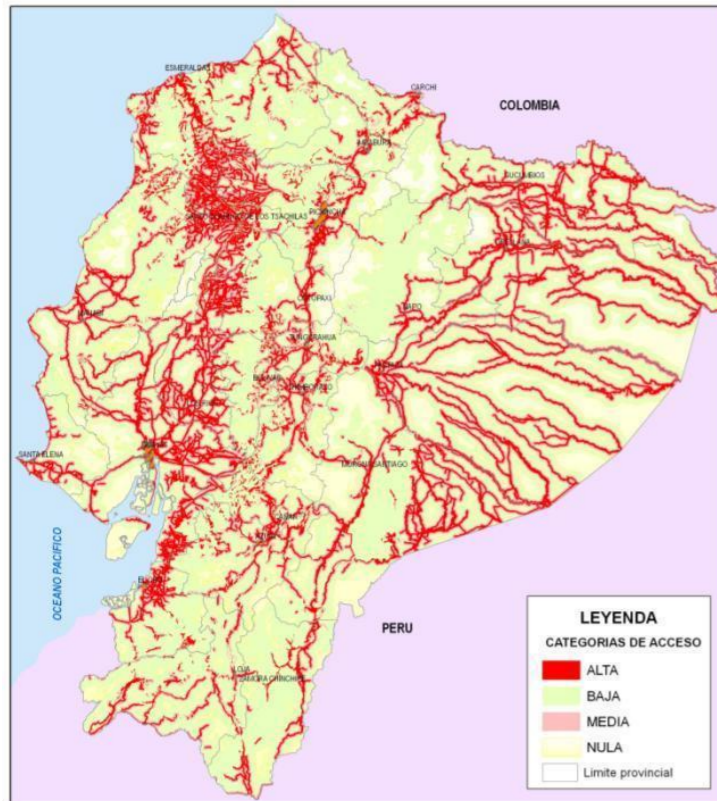


Priorización

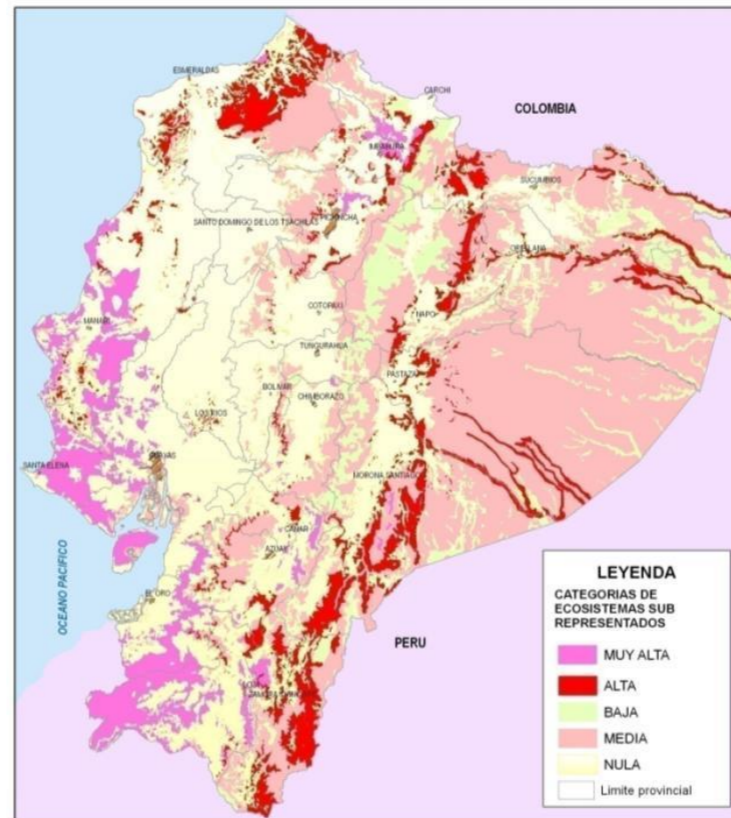
- Áreas con alta presión de deforestación
- Áreas con alta importancia para servicios ecosistémicos:
 - *Carbono*
 - *Agua*
 - *Biodiversidad*
- Áreas con altos niveles de pobreza



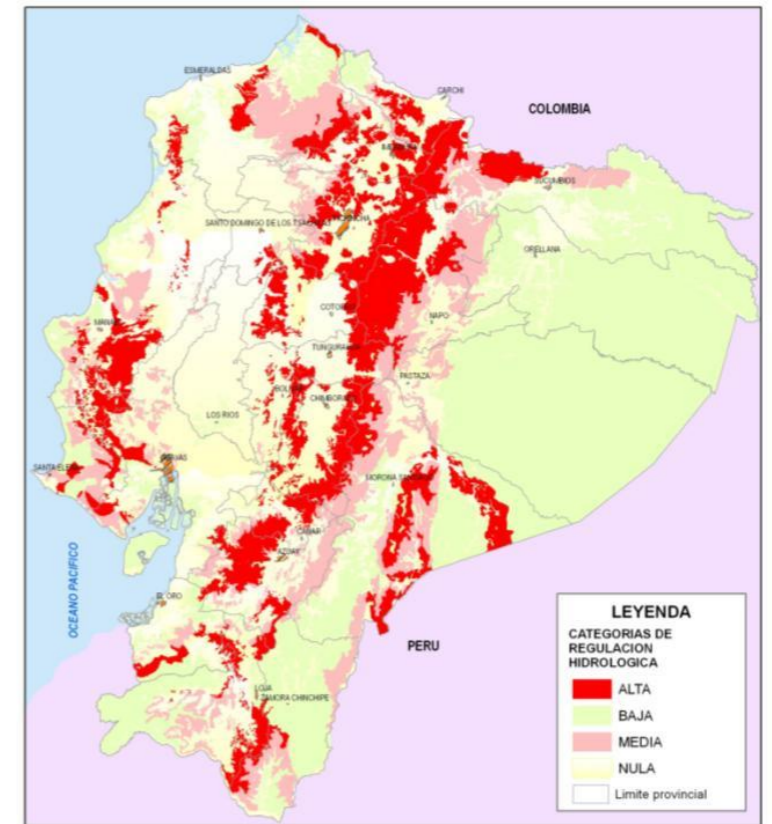
Deforestación



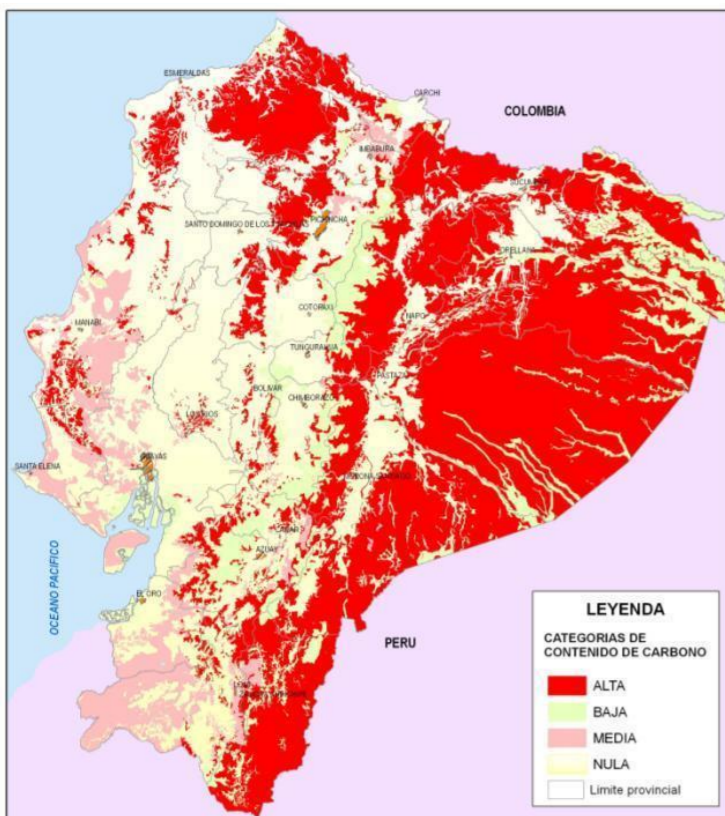
Biodiversidad



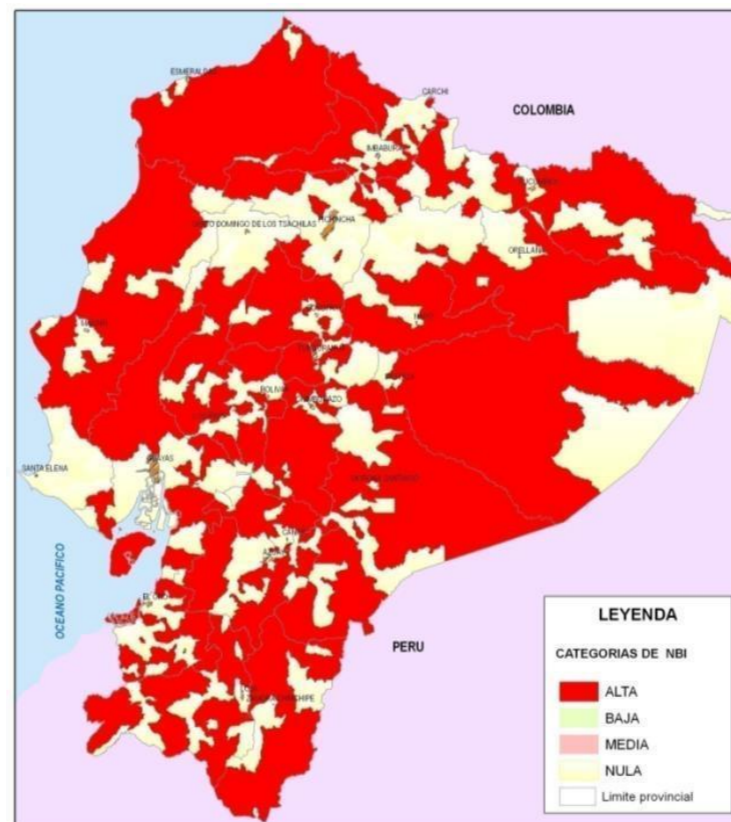
Agua



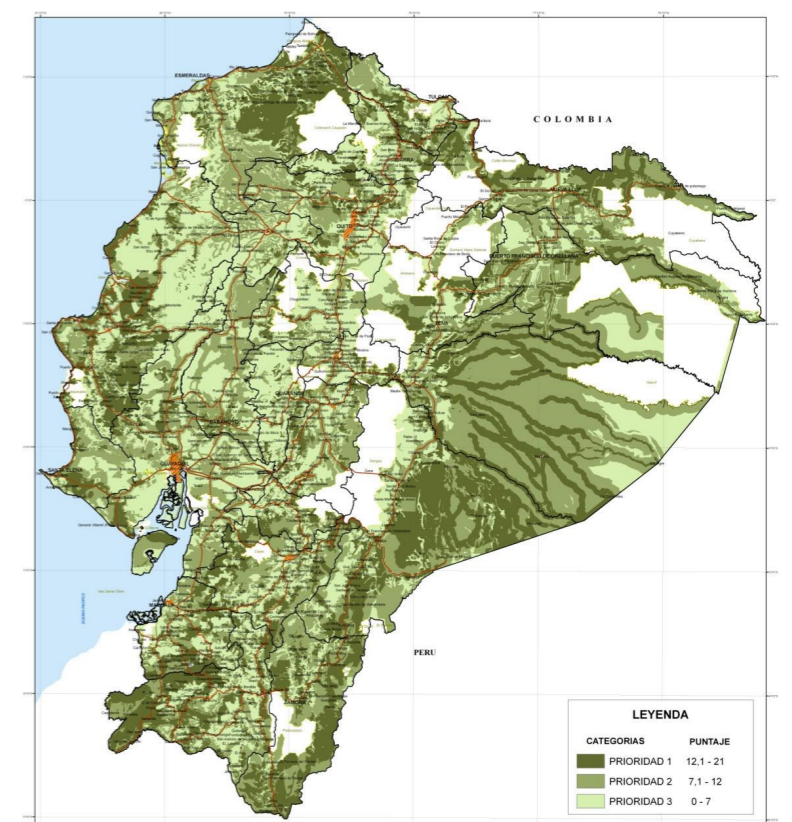
Carbono



Pobreza



Combinado



¿Quiénes pueden participar?

- Propietarios de bosques nativos, páramos y otras formaciones vegetales naturales:
 - ✓ Personas naturales
 - ✓ Comunas, cooperativas y asociaciones legalmente constituidas
 - ✓ Pueblos y nacionalidades indígenas





Elementos claves de los acuerdos de conservación

- Nivel del incentivo: hasta \$ 30/ha/año
- Duración del contrato: 20 años (renovable)
- Plan de inversión
- Monitoreo

Plan de inversión

- Para uso transparente de recursos, en base a consenso
- Propuesto por las comunidades (participación)
- Apoya el monitoreo social y económico de los beneficios



Monitoreo de cobertura



Basado en amenazas:

- Cobertura de nubes
- Área
- Concentración de acuerdos

Método seleccionado: sensores remotos, fotografía aérea y visitas



Control y vigilancia comunitaria

Atención a denuncias & alertas

Monitoreo socio-económico

Seguimiento a planes de inversión

Informes financieros semestrales a SB

Socialización de informes en asambleas comunitarias

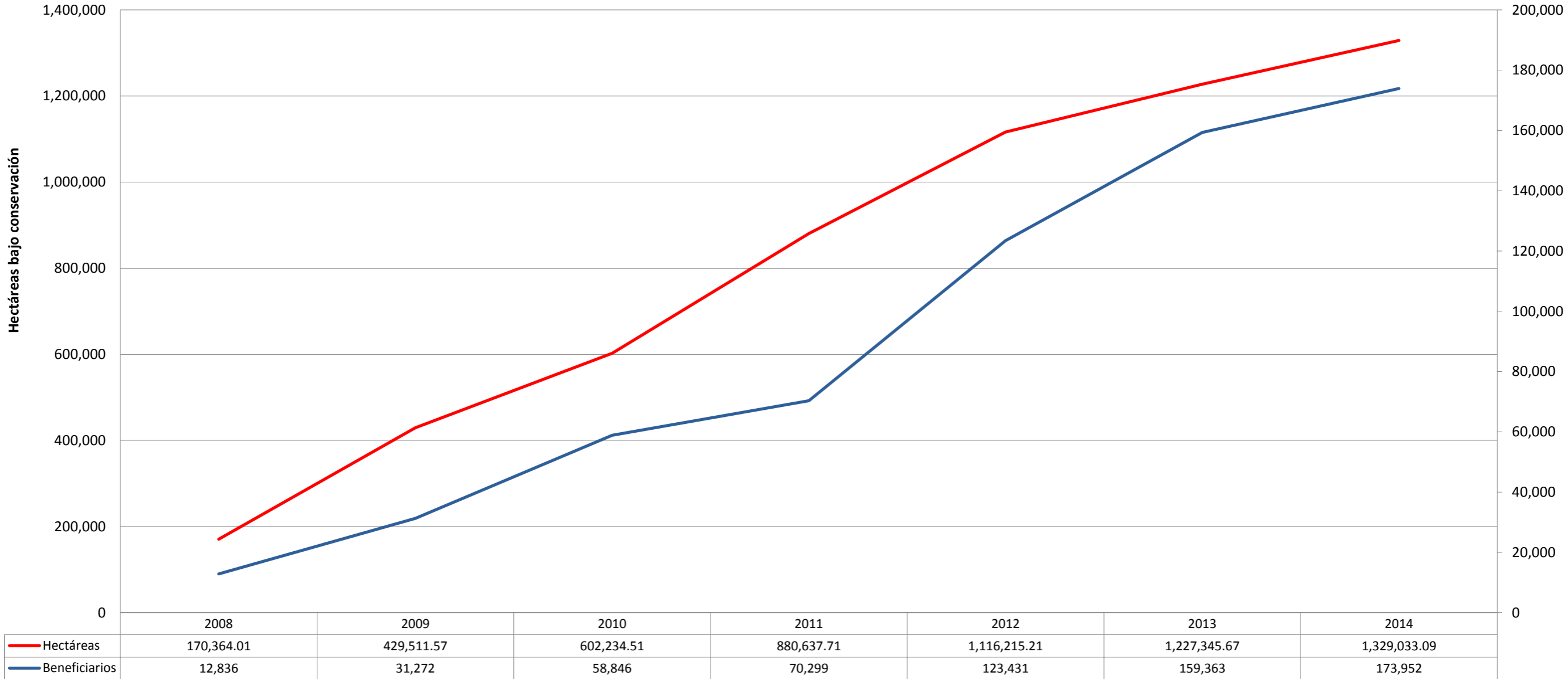
Visitas de verificación

Fortalecimiento de capacidades:

- Manejo contable y financiero
- Planificación, ejecución y reporte



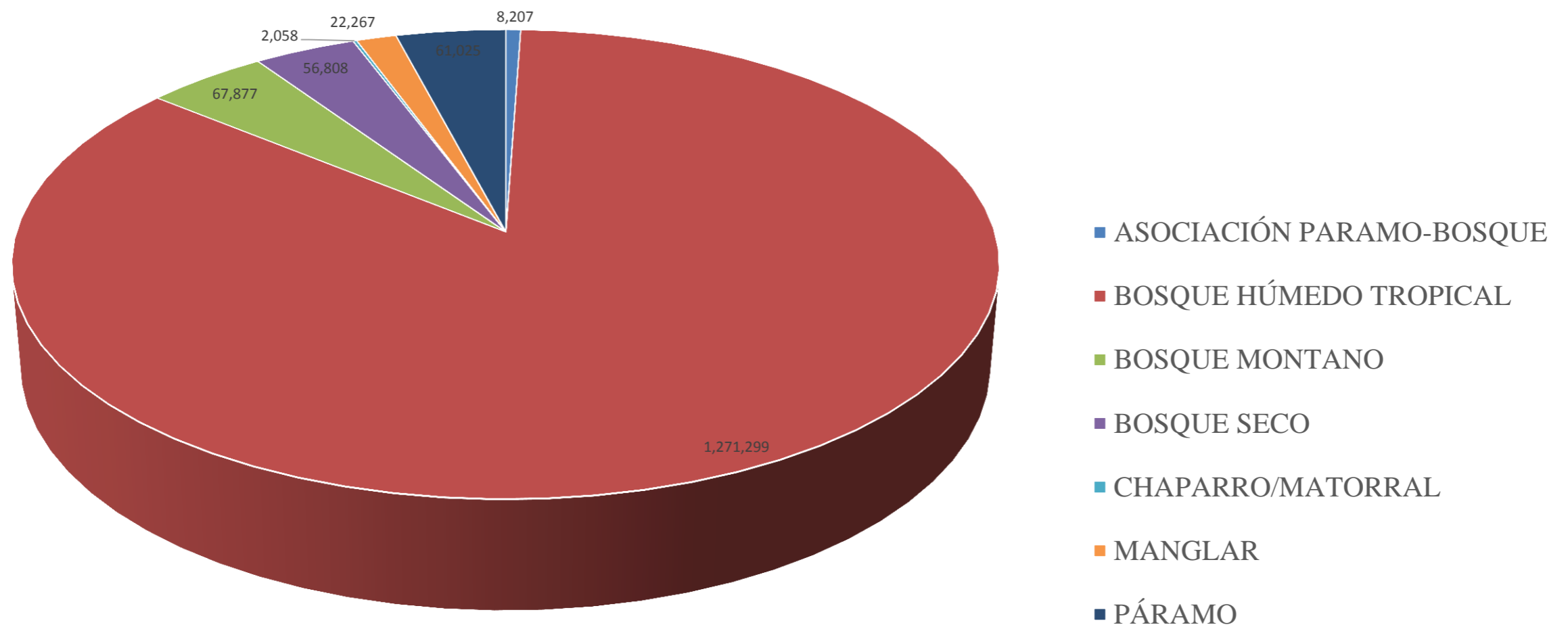
Resultados: 2008-2014



Resultados acumulativos a agosto 2016

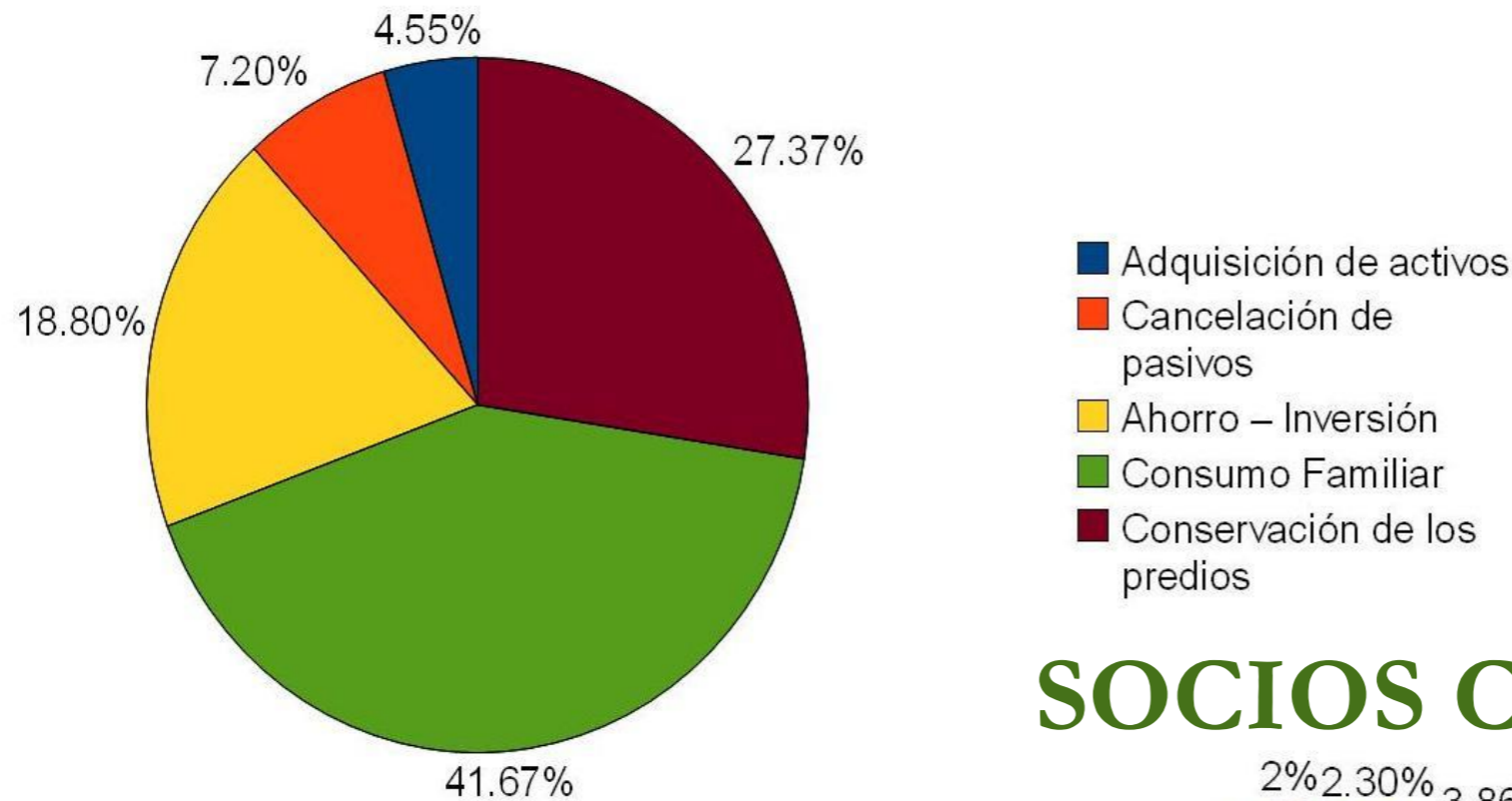
Número de convenios	2.775
Número de familias	46.908
Número de beneficiarios	187.634
Número de hectáreas	1'489.542
Inversión anual en incentivos	US\$ 10'405.721

Hectáreas conservadas por tipo de ecosistema

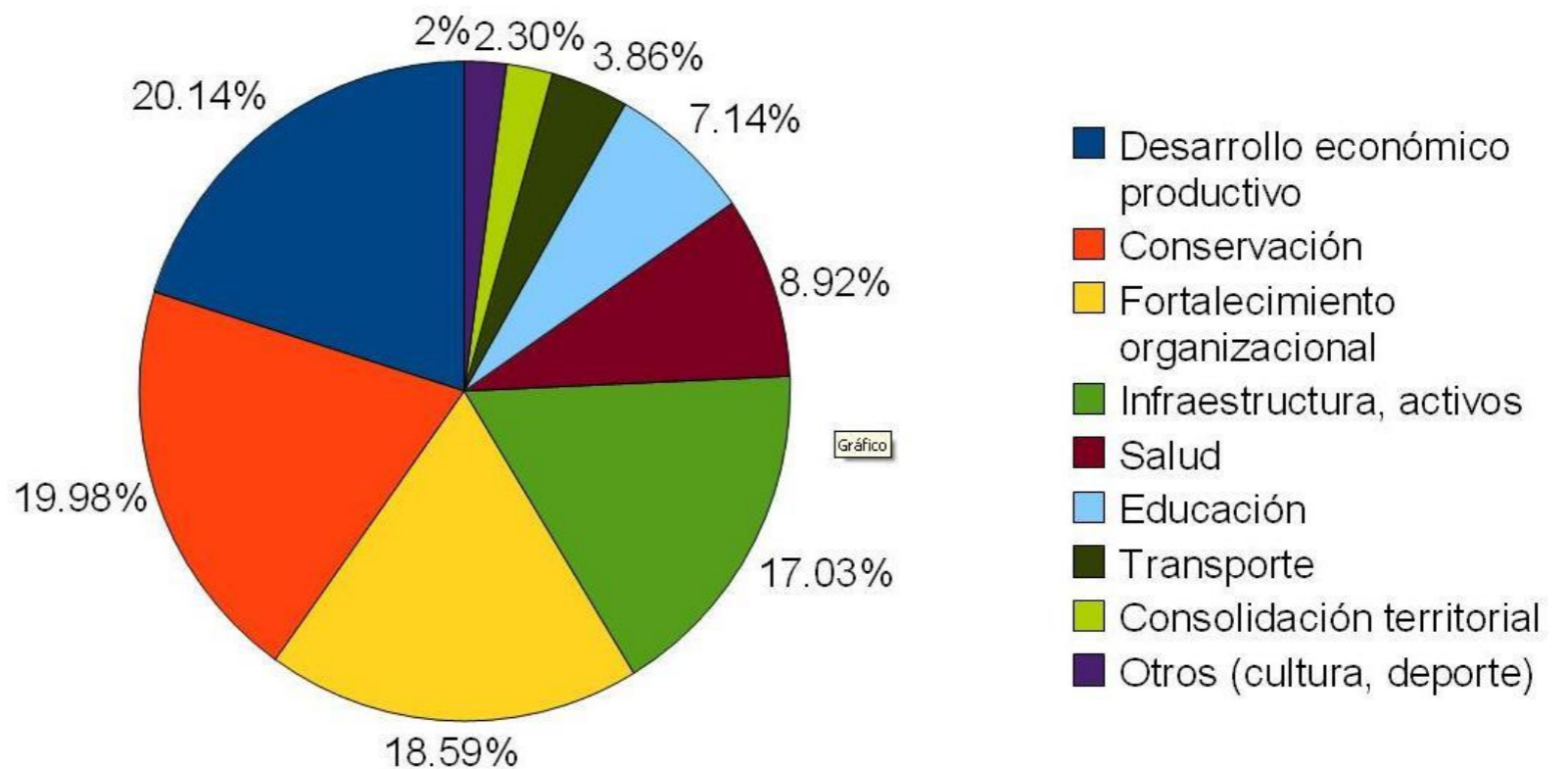


Uso del incentivo

SOCIOS INDIVIDUALES



SOCIOS COMUNITARIOS



Mecanismo de Compensación

Adicionalidad

- Áreas adicionales al PANE
- Selección de áreas con AVC

Larga duración

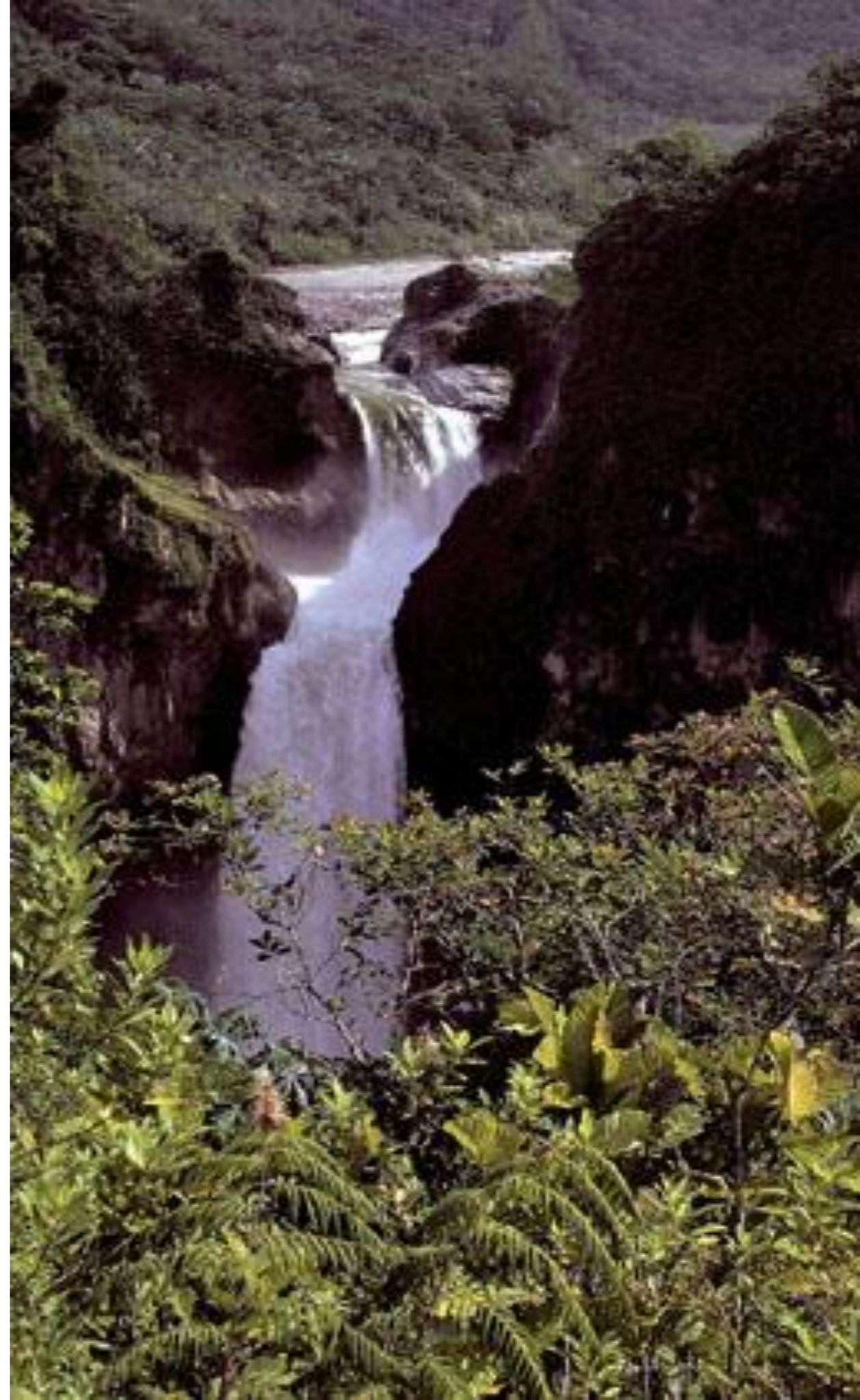
- Acuerdos por 20 años renovables

Equidad

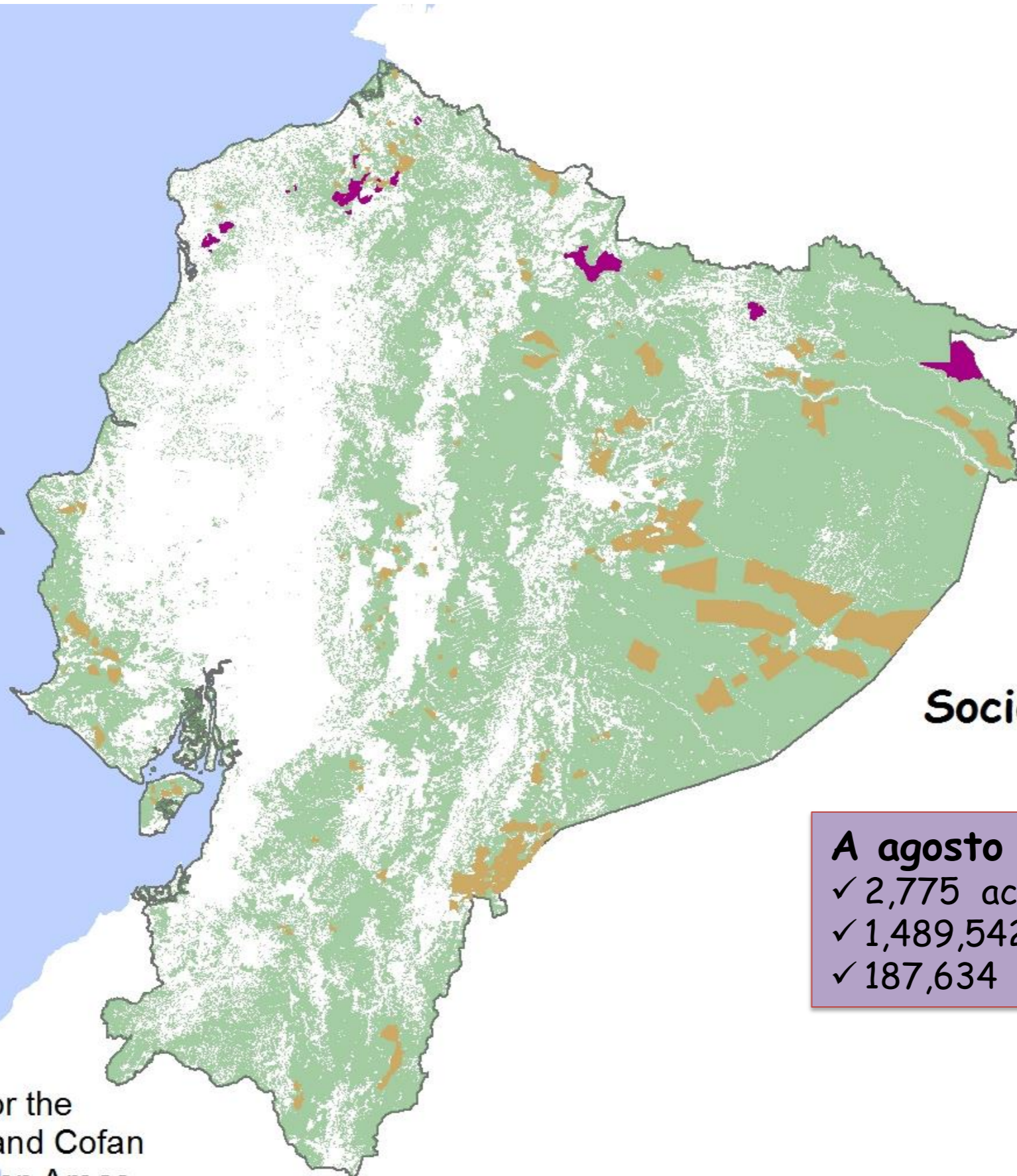
- Acuerdos voluntarios (FPIC)
- Planes de inversión acordados
- Rendición de cuentas

Basado en ciencia

- Priorización de áreas (criterios)
- Monitoreo ambiental y social



Socio Bosque



Socio Bosque sites

A agosto de 2016

✓ 2,775 acuerdos

✓ 1,489,542 ha

✓ 187,634 beneficiarios

0 50 100 150 Km

GCF
Financial sustainability for the
management of Chachi and Cofan
Communities Conservation Areas.



Gracias!

www.conservation.org.ec

**CONSERVACIÓN
INTERNACIONAL**

Ecuador

