

Date: 20 มิถุนายน 2566

ประกาศสาธารณะ: การตรวจเพื่อให้การรับรอง milestone A มาตรฐาน RSPO ของกลุ่มวิสาหกิจชุมชนแปลงใหญ่ปาล์ม น้ำมันเขาต่อ (สมาชิก RSPO: 1-0353-22-000-00)

เรียน ผู้มีส่วนได้ส่วนเสีย.

ขอแจ้งให้ทราบว่า วิสาหกิจชุมชนแปลงใหญ่ปาล์มน้ำมันเขาต่อ ซึ่งมีหมายเลขสมาชิก RSPO (1-0353-22-000-00) ได้แต่งตั้งให้ BSI Services Malaysia Sdn Bhd ("BSI Malaysia") ดำเนินการตรวจสอบ เพื่อให้การรับรองครั้งแรก ในระบบมาตรฐาน RSPO สำหรับเกษตรกรรายย่อยอิสระ RSPO milestone A (Eligibility และ MSA) ที่สถานที่ดำเนินการซึ่งตั้งอยู่ที่ บ้านเลขที่ 12 หมู่ 1 ตำบลเขาต่อ อำเภอปลายพระยา จังหวัดกระบี่ การตรวจสอบจะดำเนินการตั้งแต่วันที่ 3-5 สิงหาคม 2566 ตามข้อกำหนดของระบบมาตรฐาน RSPO สำหรับเกษตรกรรายย่อยอิสระ เพื่อการปลูกปาล์มน้ำมันอย่างยั่งยืน ลงนามโดยคณะกรรมการบริหาร RSPO และรับรองโดยที่ประชุมใหญ่สามัญประจำปีสมาชิก RSPO ครั้งที่ 16 วันที่ 6 พฤศจิกายน 2562 (RSPO Independent Smallholder Standard For the Production of Sustainable Palm Oil, Endorsed by the RSPO Board of Governors and adopted at the 16th Annual General Assembly by RSPO Members on 6 November, 2019) โดยใช้แบบจำลองห่วงโซ่อุปทานเป็นแบบรักษาเอกลักษณ์ (Identity Preserved)

หมายเลข RSPO PO ของ วิสาหกิจชุมชนแปลงใหญ่ปาล์มน้ำมันเขาต่อ คือ: RSPO_PO1000014479

ประวัติองค์กร: กลุ่มวิสาหกิจชุมชนแปลงใหญ่ปาล์มน้ำมันเขาต่อตั้งอยู่ที่ 12 หมู่ 1 ตำบลเขาต่อ อำเภอปลายพระยา จังหวัดกระบี่ 81160 ประเทศไทย ได้ก่อตั้งขึ้นอย่างถูกต้องตามกฎหมายเมื่อวันที่ 11 พฤษภาคม พ.ศ. 2564 องค์กรประกอบด้วยสมาชิกเกษตรกรรายย่อย 77 ราย จำนวนแปลงปลูกปาล์มน้ำมันทั้งหมด 126 แปลง รวมพื้นที่ปลูกปาล์มน้ำมัน 1,901.6825 ไร่ (296.64 เฮกตาร์) สมาชิกเกษตรกรรายย่อยของกลุ่มวิสาหกิจชุมชนแปลงใหญ่ปาล์มน้ำมันเขาต่อ ได้รับการฝึกอบรม และคำแนะนำ จาก GIZ ประเทศไทย และ RSPO ประเทศไทย เพื่อให้กลุ่มเกษตรกร ได้นำมาตรฐาน RSPO ISH มาประยุกต์ใช้ และปฏิบัติให้สอดคล้องกับข้อกำหนด และได้รับการรับรองมาตรฐาน อีกทั้งเพื่อเป็นการสนับสนุนให้สมาชิกเกษตรกรรายย่อยมีการผลิตปาล์มน้ำมันอย่างยั่งยืนตามความมุ่งมั่นของกลุ่ม

1. ข้อมูลการผลิตที่ของกลุ่มจะประเมินมีดังนี้:

วิสาหกิจชุมชนแปลงใหญ่ปาล์มน้ำมันเขาต่อ		
ชื่อกลุ่มเกษตรกรรายย่อย	วิสาหกิจชุมชนแปลงใหญ่ปาล์มน้ำมันเขาต่อ	
จำนวนสมาชิกและแปลงปลูก	77 smallholder members with 126 land parcels	
สถานที่ตั้ง	12 หมู่ 1 ตำบลเขาต่อ อำเภอปลายพระยา จังหวัดกระบี่ 81160 ประเทศไทย	
เลข GPS	ละติจูด	8°34'9.53"N
	ลองจิจูด	98°44'14.08"E
ประมาณการผลิต (ตัน)	CPO	1,133.74 ตัน
	PK	283.43 ตัน
	FFB	5,668.68 ตัน

2. รายชื่อสมาชิกกลุ่มและรายละเอียดของ:

Public

เลขที่	ชื่อสมาชิก	สถานที่ตั้งแปลงปลูก			GPS Coordinates		Area Summary (Ha)		ประมาณการณผลผลิตต่อปี (ตัน)	สถานะความรับผิดชอบของที่ดิน (L/NL)	วันที่เข้าร่วมกลุ่ม
		ตำบล	อำเภอ	จังหวัด	ละติจูด	ลองจิจูด	พื้นที่ตามเอกสารสิทธิ์ (ไร่)	พื้นที่ปลูกปาล์ม (ไร่)			
1	อำพร ทองดี A	เขาเขน	ปลายพระยา	กระบี่	8°35'24.65"N	98°49'15.68"E	35.31	35.31	35.205	NL	1/10/2565
	อำพร ทองดี B	เขาต่อ	ปลายพระยา	กระบี่	8°38'23.69"N	98°46'13.72"E	10.88	10.88	36.165	NL	1/10/2565
2	อนุวัฒน์ บางคราม A	เขาต่อ	ปลายพระยา	กระบี่	8°38'39.92"N	98°46'58.49"E	7.50	7.5	33.66	NL	1/10/2565
3	อุบนรัตน์ เผือกแดง A	เขาต่อ	ปลายพระยา	กระบี่	8°39'34.48"N	98°46'0.84"E	25.00	25	124.43	NL	1/10/2565
4	อุทัยรัตน์ คงรงค์ A	เขาต่อ	ปลายพระยา	กระบี่	8°39'26.43"N	98°45'27.85"E	10.06	10.06	34.39	NL	1/10/2565
	อุทัยรัตน์ คงรงค์ B	เขาต่อ	ปลายพระยา	กระบี่	8°39'23.40"N	98°45'23.74"E	7.25	7.25	47.99	NL	1/10/2565
	อุทัยรัตน์ คงรงค์ C	เขาต่อ	ปลายพระยา	กระบี่	8°39'16.23"N	98°45'13.16"E	13.13	9.44	62.89	NL	1/10/2565
5	อุเวรา เฟงกิจ A	เขาต่อ	ปลายพระยา	กระบี่	8°39'15.39"N	98°45'50.03"E	21.69	21.25	76.815	NL	1/10/2565
6	บำรุง กล่อมสุข A	เขาต่อ	ปลายพระยา	กระบี่	8°35'56.31"N	98°44'58.30"E	4.88	4.88	13.065	NL	1/10/2565
7	บุญธรรม แสงจันทร์ A	เขาต่อ	ปลายพระยา	กระบี่	8°38'6.29"N	98°47'13.79"E	28.13	28.13	47.135	NL	1/10/2565
8	เจริญ ทองทิพย์ A	เขาต่อ	ปลายพระยา	กระบี่	8°38'42.73"N	98°45'25.15"E	10.38	10.38	85.07	NL	1/10/2565
9	เจริญ ปรีชาการ A	เขาต่อ	ปลายพระยา	กระบี่	8°40'1.81"N	98°45'49.95"E	10.88	10.88	41.86	NL	1/10/2565
	เจริญ ปรีชาการ B	เขาต่อ	ปลายพระยา	กระบี่	8°38'13.16"N	98°46'36.36"E	36.44	26.88	47.449	NL	1/10/2565
10	ชาติร์ สุดศรี A	เขาต่อ	ปลายพระยา	กระบี่	8°37'6.94"N	98°44'33.29"E	18.75	18.75	50.4	NL	1/10/2565
11	โชติกรวิชัย วัฒนอนันต์ โชติ A	เขาต่อ	ปลายพระยา	กระบี่	8°33'13.13"N	98°46'10.24"E	52.63	52.63	86.894	NL	1/10/2565
12	จรีต เกลี้ยงเกลา A	เขาต่อ	ปลายพระยา	กระบี่	8°38'44.39"N	98°46'22.07"E	29.06	29.06	58.601	NL	1/10/2565
13	ขวัญใจ สุดศรี A	เขาต่อ	ปลายพระยา	กระบี่	8°37'14.29"N	98°44'50.82"E	11.88	11.88	35.78	NL	1/10/2565
14	จาร์ อินทอง A	เขาต่อ	ปลายพระยา	กระบี่	8°38'28.47"N	98°45'59.43"E	15.94	15.94	28.389	NL	1/10/2565
	จาร์ อินทอง B	เขาต่อ	ปลายพระยา	กระบี่	8°36'15.08"N	98°47'6.89"E	13.69	13.69	20.94	NL	1/10/2565
15	จาทุก คงยศ A	เขาต่อ	ปลายพระยา	กระบี่	8°39'19.24"N	98°45'25.67"E	14.25	13.13	33.65	NL	1/10/2565

Public

เลขที่	ชื่อสมาชิก	สถานที่ตั้งแปลงปลูก			GPS Coordinates		Area Summary (Ha)		ประมาณการณผลผลิตต่อปี (ตัน)	สถานะความรับผิดชอบของที่ดิน (L/NL)	วันที่เข้าร่วมกลุ่ม
		ตำบล	อำเภอ	จังหวัด	ละติจูด	ลองจิจูด	พื้นที่ตามเอกสารสิทธิ์ (ไร่)	พื้นที่ปลูกปาล์ม (ไร่)			
16	จตุภูมิ พวงช่อ A	เขาค้อ	ปลายพระยา	กระบี่	8°33'5.27"N	98°46'9.11"E	46.50	46.5	142.423	NL	1/10/2565
	จตุภูมิ พวงช่อ B	เขาค้อ	ปลายพระยา	กระบี่	8°34'16.83"N	98°45'4.26"E	12.31	12.31	8.206	NL	1/10/2565
	จตุภูมิ พวงช่อ C	เขาค้อ	ปลายพระยา	กระบี่	8°34'17.31"N	98°45'7.44"E	7.00	7	11.24	NL	1/10/2565
	จตุภูมิ พวงช่อ D	เขาค้อ	ปลายพระยา	กระบี่	8°34'1.77"N	98°45'12.71"E	2.94	2.94	0.46	NL	1/10/2565
17	จิราภรณ์ อรรถทรัพย์ A	เขาค้อ	ปลายพระยา	กระบี่	8°35'11.47"N	98°44'25.89"E	4.94	4.94	10.785	NL	1/10/2565
	จิราภรณ์ อรรถทรัพย์ B	เขาค้อ	ปลายพระยา	กระบี่	8°35'9.30"N	98°44'39.22"E	5.94	5.94	14.18	NL	1/10/2565
	จิราภรณ์ อรรถทรัพย์ C	เขาค้อ	ปลายพระยา	กระบี่	8°34'44.25"N	98°43'36.16"E	10.44	10.44	27.955	NL	1/10/2565
	จิราภรณ์ อรรถทรัพย์ D	เขาค้อ	ปลายพระยา	กระบี่	8°38'14.93"N	98°44'47.29"E	37.38	37.38	125.02	NL	1/10/2565
18	กรรณิกา จันทร์กลิ่น A	เขาค้อ	ปลายพระยา	กระบี่	8°38'57.26"N	98°45'43.47"E	5.88	5.88	14.16	NL	1/10/2565
	กรรณิกา จันทร์กลิ่น B	เขาค้อ	ปลายพระยา	กระบี่	8°39'24.49"N	98°45'27.20"E	7.25	7.25	22.205	NL	1/10/2565
	กรรณิกา จันทร์กลิ่น C	เขาค้อ	ปลายพระยา	กระบี่	8°39'25.30"N	98°45'19.89"E	1.88	1.88	4.355	NL	1/10/2565
	กรรณิกา จันทร์กลิ่น D	เขาค้อ	ปลายพระยา	กระบี่	8°39'10.70"N	98°45'22.84"E	5.88	5.88	17.91	NL	1/10/2565
19	กรรณา ณ ตะกั่วทุ่ง A	เขาค้อ	ปลายพระยา	กระบี่	8°35'13.39"N	98°44'23.15"E	3.06	3.06	17.27	NL	1/10/2565
20	กชนิภา สตรี A	เขาค้อ	ปลายพระยา	กระบี่	8°36'41.21"N	98°45'10.02"E	10.00	10	39.938	NL	1/10/2565
21	มโน คงรงค์ A	เขาค้อ	ปลายพระยา	กระบี่	8°38'37.41"N	98°46'12.19"E	33.19	33.19	134.83	NL	1/10/2565
	มโน คงรงค์ B	เขาค้อ	ปลายพระยา	กระบี่	8°39'46.73"N	98°46'16.04"E	9.94	9.94	28.21	NL	1/10/2565
22	มโน พุมบุตร A	เขาค้อ	ปลายพระยา	กระบี่	8°36'21.47"N	98°44'51.72"E	11.88	10.88	59.13	NL	1/10/2565
	มโน พุมบุตร B	เขาค้อ	ปลายพระยา	กระบี่	8°38'42.05"N	98°44'51.78"E	7.00	7	18.605	NL	1/10/2565
23	มารีสา อริญ A	เขาค้อ	ปลายพระยา	กระบี่	8°39'35.77"N	98°45'24.76"E	12.81	12.81	34.13	NL	1/10/2565

Public

เลขที่	ชื่อสมาชิก	สถานที่ตั้งแปลงปลูก			GPS Coordinates		Area Summary (Ha)		ประมาณการณผลผลิตต่อปี (ตัน)	สถานะความรับผิดชอบของที่ดิน (L/NL)	วันที่เข้าร่วมกลุ่ม
		ตำบล	อำเภอ	จังหวัด	ละติจูด	ลองจิจูด	พื้นที่ตามเอกสารสิทธิ์ (ไร่)	พื้นที่ปลูกปาล์ม (ไร่)			
	มาริสา อรัญ B	เขาค้อ	ปลายพระยา	กระบี่	8°39'31.99"N	98°45'36.82"E	13.00	13	32.685	NL	1/10/2565
24	เมตตา สมัครกิจ A	เขาค้อ	ปลายพระยา	กระบี่	8°35'20.39"N	98°47'3.07"E	13.38	13.38	38.26	NL	1/10/2565
25	มลศรี เลื่อนลอย A	เขาค้อ	ปลายพระยา	กระบี่	8°34'39.51"N	98°47'17.72"E	35.50	35.31	50.07	NL	1/10/2565
26	ณพารักษ์ ถัดดินลิน A	เขาค้อ	ปลายพระยา	กระบี่	8°38'43.83"N	98°46'54.60"E	1.44	1.44	5.55	NL	1/10/2565
	ณพารักษ์ ถัดดินลิน B	เขาค้อ	ปลายพระยา	กระบี่	8°38'44.44"N	98°46'55.23"E	0.38	0.38	2.665	NL	1/10/2565
	ณพารักษ์ ถัดดินลิน C	เขาค้อ	ปลายพระยา	กระบี่	8°38'44.49"N	98°46'58.97"E	8.75	8.75	18.705	NL	1/10/2565
	ณพารักษ์ ถัดดินลิน D	เขาค้อ	ปลายพระยา	กระบี่	8°39'49.40"N	98°46'9.12"E	9.75	9.75	21.675	NL	1/10/2565
27	นิยม มีชัย A	เขาค้อ	ปลายพระยา	กระบี่	8°37'2.94"N	98°45'39.32"E	15.94	15.94	40.15	NL	1/10/2565
28	นิยม คล่องการ A	เขาค้อ	ปลายพระยา	กระบี่	8°39'21.48"N	98°47'42.54"E	9.88	9.88	20.305	NL	1/10/2565
29	เนย คำเกิด A	เขาค้อ	ปลายพระยา	กระบี่	8°39'23.48"N	98°46'35.78"E	14.63	14.63	0	NL	1/10/2565
30	นพคุณ คงดี A	เขาค้อ	ปลายพระยา	กระบี่	8°38'17.35"N	98°44'41.00"E	9.06	9.06	22.91	NL	1/10/2565
31	พกา มาศ ชูลาก A	เขาค้อ	ปลายพระยา	กระบี่	8°37'0.73"N	98°45'9.12"E	10.88	10.88	50.87	NL	1/10/2565
	พกา มาศ ชูลาก B	เขาค้อ	ปลายพระยา	กระบี่	8°37'9.81"N	98°44'56.24"E	6.88	6.88	27.512	NL	1/10/2565
	พกา มาศ ชูลาก C	เขาค้อ	ปลายพระยา	กระบี่	8°37'38.84"N	98°44'52.20"E	10.06	10.06	21.593	NL	1/10/2565
32	ปัสตา บุญรอด A	เขาค้อ	ปลายพระยา	กระบี่	8°39'22.36"N	98°45'18.81"E	4.00	4	10.383	NL	1/10/2565
33	ปทุมวดี คงดี A	เขาค้อ	ปลายพระยา	กระบี่	8°35'17.72"N	98°44'59.83"E	14.75	12.5	35.908	NL	1/10/2565
	ปทุมวดี คงดี B	เขาค้อ	ปลายพระยา	กระบี่	8°35'15.68"N	98°44'53.74"E	19.75	19.75	53.644	NL	1/10/2565
34	ไพรัตน์ เมืองสุข A	เขาค้อ	ปลายพระยา	กระบี่	8°38'47.28"N	98°44'59.33"E	16.00	16	39.595	NL	1/10/2565
35	พยอม เพาะพืช A	เขาค้อ	ปลายพระยา	กระบี่	8°38'53.04"N	98°46'4.04"E	19.50	19.06	33.277	NL	1/10/2565
36	พิพัฒน์ บุญทอย A	เขาค้อ	ปลายพระยา	กระบี่	8°39'14.46"N	98°46'23.32"E	10.69	10.69	37.325	NL	1/10/2565

Public

เลขที่	ชื่อสมาชิก	สถานที่ตั้งแปลงปลูก			GPS Coordinates		Area Summary (Ha)		ประมาณการณผลผลิตต่อปี (ตัน)	สถานะความรับผิดชอบของที่ดิน (L/NL)	วันที่เข้าร่วมกลุ่ม
		ตำบล	อำเภอ	จังหวัด	ละติจูด	ลองจิจูด	พื้นที่ตามเอกสารสิทธิ์ (ไร่)	พื้นที่ปลูกปาล์ม (ไร่)			
	พิพัฒน์ บุญทอย B	เขาค้อ	ปลายพระยา	กระบี่	8°39'4.61"N	98°46'15.58"E	17.81	17.81	61.305	NL	1/10/2565
	พิพัฒน์ บุญทอย C	เขาค้อ	ปลายพระยา	กระบี่	8°38'5.74"N	98°46'33.66"E	13.06	13.06	48.69	NL	1/10/2565
37	ประคอง เกตุแก้ว A	เขาค้อ	ปลายพระยา	กระบี่	8°39'20.56"N	98°45'50.25"E	25.25	25.25	73.755	NL	1/10/2565
38	ปราณี ชูชื่น A	เขาค้อ	ปลายพระยา	กระบี่	8°39'31.45"N	98°46'59.18"E	14.00	14	51.952	NL	1/10/2565
	ปราณี ชูชื่น B	เขาค้อ	ปลายพระยา	กระบี่	8°39'8.24"N	98°46'32.95"E	9.56	9.56	19.475	NL	1/10/2565
39	ประพันธ์ แสงไชยศรี A	เขาค้อ	ปลายพระยา	กระบี่	8°39'35.68"N	98°45'10.08"E	2.94	2.94	13.93	NL	1/10/2565
	ประพันธ์ แสงไชยศรี B	เขาค้อ	ปลายพระยา	กระบี่	8°39'45.05"N	98°45'25.33"E	15.38	15.38	94.305	NL	1/10/2565
40	ประภาส ทาดิ A	เขาค้อ	ปลายพระยา	กระบี่	8°36'13.43"N	98°44'27.98"E	7.50	7.5	20.945	NL	1/10/2565
	ประภาส ทาดิ B	เขาค้อ	ปลายพระยา	กระบี่	8°36'16.57"N	98°44'5.15"E	2.38	2.38	6.955	NL	1/10/2565
	ประภาส ทาดิ C	เขาค้อ	ปลายพระยา	กระบี่	8°36'12.49"N	98°44'9.72"E	10.63	10.63	45.187	NL	1/10/2565
41	ปรารพ ชูชื่น A	เขาค้อ	ปลายพระยา	กระบี่	8°38'6.25"N	98°46'38.69"E	20.63	20.63	66.9	NL	1/10/2565
	ปรารพ ชูชื่น B	เขาค้อ	ปลายพระยา	กระบี่	8°38'49.76"N	98°46'38.98"E	7.50	7.5	26.395	NL	1/10/2565
42	ประทีป มีกรณ์ A	เขาค้อ	ปลายพระยา	กระบี่	8°35'46.66"N	98°45'19.06"E	12.94	12.94	52.12	NL	1/10/2565
	ประทีป มีกรณ์ B	เขาค้อ	ปลายพระยา	กระบี่	8°35'43.08"N	98°45'0.55"E	1.81	1.81	7.075	NL	1/10/2565
43	พุดสดี พรหมหมวด A	เขาค้อ	ปลายพระยา	กระบี่	8°38'49.60"N	98°45'38.65"E	11.81	11.81	52.12	NL	1/10/2565
44	รัตณาภรณ์ ช่อสม A	เขาค้อ	ปลายพระยา	กระบี่	8°38'57.48"N	98°45'34.70"E	18.00	18	52.51	NL	1/10/2565
45	รอย จันทรเพ็ญ A	เขาค้อ	ปลายพระยา	กระบี่	8°35'15.82"N	98°44'39.07"E	5.19	5.19	34.355	NL	1/10/2565
	รอย จันทรเพ็ญ B	เขาค้อ	ปลายพระยา	กระบี่	8°35'36.82"N	98°44'6.38"E	8.38	8.38	47.385	NL	1/10/2565
	รอย จันทรเพ็ญ C	เขาค้อ	ปลายพระยา	กระบี่	8°37'26.77"N	98°44'10.28"E	9.88	9.88	58.385	NL	1/10/2565
46	สกลพัชญ์ บางคราม A	เขาค้อ	ปลายพระยา	กระบี่	8°38'27.74"N	98°46'16.18"E	15.00	15	22.235	NL	1/10/2565

Public

เลขที่	ชื่อสมาชิก	สถานที่ตั้งแปลงปลูก			GPS Coordinates		Area Summary (Ha)		ประมาณการณผลผลิตต่อปี (ตัน)	สถานะความรับผิดชอบของที่ดิน (L/NL)	วันที่เข้าร่วมกลุ่ม
		ตำบล	อำเภอ	จังหวัด	ละติจูด	ลองจิจูด	พื้นที่ตามเอกสารสิทธิ์ (ไร่)	พื้นที่ปลูกปาล์ม (ไร่)			
47	สำราญจันทร์เพ็ญ A	เขาค้อ	ปลายพระยา	กระบี่	8°35'59.51"N	98°44'38.40"E	6.56	6.56	35.21	NL	1/10/2565
	สำราญจันทร์เพ็ญ B	เขาค้อ	ปลายพระยา	กระบี่	8°37'19.18"N	98°44'6.04"E	24.19	24.19	69.255	NL	1/10/2565
48	สัมฤทธิ์ คงยศ A	เขาค้อ	ปลายพระยา	กระบี่	8°39'17.01"N	98°45'28.39"E	8.13	8.13	25.735	NL	1/10/2565
	สัมฤทธิ์ คงยศ B	เขาค้อ	ปลายพระยา	กระบี่	8°39'21.22"N	98°45'29.48"E	6.00	6	16.315	NL	1/10/2565
	สัมฤทธิ์ คงยศ C	เขาค้อ	ปลายพระยา	กระบี่	8°39'13.22"N	98°45'25.49"E	3.19	3.19	5.985	NL	1/10/2565
49	สำเร็จ จันทร์เพ็ญ A	เขาค้อ	ปลายพระยา	กระบี่	8°37'20.78"N	98°44'19.52"E	19.38	19.38	66.325	NL	1/10/2565
50	สัญญารัก พุมบุตร A	เขาค้อ	ปลายพระยา	กระบี่	8°36'19.40"N	98°44'57.54"E	5.44	5.44	18.84	NL	1/10/2565
	สัญญารัก พุมบุตร B	เขาค้อ	ปลายพระยา	กระบี่	8°36'24.23"N	98°45'2.57"E	5.94	5.94	17.335	NL	1/10/2565
	สัญญารัก พุมบุตร C	เขาค้อ	ปลายพระยา	กระบี่	8°38'34.86"N	98°44'52.48"E	25.00	25	112.73	NL	1/10/2565
51	เสาวลักษณ์ พุมบุตร A	เขาค้อ	ปลายพระยา	กระบี่	8°39'11.76"N	98°45'50.89"E	9.69	9.69	46.572	NL	1/10/2565
	เสาวลักษณ์ พุมบุตร B	เขาค้อ	ปลายพระยา	กระบี่	8°38'27.43"N	98°44'58.77"E	9.88	9.56	43.54	NL	1/10/2565
52	ศราวฑ์ พุงคา ใน A	เขาค้อ	ปลายพระยา	กระบี่	8°36'25.92"N	98°45'17.83"E	32.00	31.06	180.9	NL	1/10/2565
	ศราวฑ์ พุงคา ใน B	เขาค้อ	ปลายพระยา	กระบี่	8°35'56.46"N	98°43'52.82"E	8.00	8	39.335	NL	1/10/2565
53	ขิณวีดี แสงขวัญ A	เขาค้อ	ปลายพระยา	กระบี่	8°40'13.14"N	98°45'50.64"E	32.00	32	242.14	NL	1/10/2565
54	ศิริกร พลายชนะ A	เขาค้อ	ปลายพระยา	กระบี่	8°36'14.99"N	98°44'29.83"E	30.94	30.94	154.77	NL	1/10/2565
55	สิทธิชัย หัตถ์แก้ว A	เขาค้อ	ปลายพระยา	กระบี่	8°37'43.09"N	98°45'0.16"E	9.44	9.44	57.515	NL	1/10/2565
	สิทธิชัย หัตถ์แก้ว B	เขาค้อ	ปลายพระยา	กระบี่	8°37'5.97"N	98°45'9.56"E	2.00	2	4.46	NL	1/10/2565
56	สมชาย เกตุแก้ว A	เขาค้อ	ปลายพระยา	กระบี่	8°38'36.17"N	98°45'53.24"E	23.38	23.38	98.015	NL	1/10/2565
	สมชาย เกตุแก้ว B	เขาค้อ	ปลายพระยา	กระบี่	8°38'52.17"N	98°45'45.51"E	3.94	3.94	14.58	NL	1/10/2565
57	สมสุข เผือกพันธุ์ A	เขาค้อ	ปลายพระยา	กระบี่	8°35'46.22"N	98°43'36.90"E	9.81	9.81	22.78	NL	1/10/2565

Public

เลขที่	ชื่อสมาชิก	สถานที่ตั้งแปลงปลูก			GPS Coordinates		Area Summary (Ha)		ปริมาณการผลิตต่อปี (ตัน)	สถานะความรับผิดชอบของที่ดิน (L/NL)	วันที่เข้าร่วมกลุ่ม
		ตำบล	อำเภอ	จังหวัด	ละติจูด	ลองจิจูด	พื้นที่ตามเอกสารสิทธิ์ (ไร่)	พื้นที่ปลูกปาล์ม (ไร่)			
58	ชัย เสมอภาค A	เขาค้อ	ปลายพระยา	กระบี่	8°33'56.31"N	98°43'1.91"E	25.75	25.75	87.275	NL	1/10/2565
59	สุกัลยา สาเรศ A	เขาค้อ	ปลายพระยา	กระบี่	8°38'15.47"N	98°47'1.58"E	11.63	11.38	28.96	NL	1/10/2565
60	สุนทร พรหมหมวด A	เขาค้อ	ปลายพระยา	กระบี่	8°38'14.37"N	98°46'18.09"E	27.13	27	72.88	NL	1/10/2565
61	สุนทร บุญเชื้อ A	เขาค้อ	ปลายพระยา	กระบี่	8°35'50.42"N	98°44'23.08"E	9.38	9.38	37.5	NL	1/10/2565
62	สุพิน เกิดทรัพย์ A	เขาค้อ	ปลายพระยา	กระบี่	8°37'40.99"N	98°44'39.98"E	23.75	23.75	58.255	NL	1/10/2565
	สุพิน เกิดทรัพย์ B	เขาค้อ	ปลายพระยา	กระบี่	8°37'32.09"N	98°44'29.26"E	14.00	14	21.818	NL	1/10/2565
63	สุรศักดิ์ นวนนูน A	เขาค้อ	ปลายพระยา	กระบี่	8°39'28.21"N	98°46'7.76"E	14.75	14.75	37.64	NL	1/10/2565
64	สุริยา ชุมจิตต์ A	เขาค้อ	ปลายพระยา	กระบี่	8°39'3.66"N	98°45'45.59"E	16.44	15.69	30.565	NL	1/10/2565
65	สุริยงค์ กล่อมสุข A	เขาค้อ	ปลายพระยา	กระบี่	8°38'50.85"N	98°45'52.06"E	32.75	32.75	102.8	NL	1/10/2565
66	สุวรรณ โทแก้ว A	เขาค้อ	ปลายพระยา	กระบี่	8°35'32.88"N	98°44'17.56"E	7.06	7.06	16.08	NL	1/10/2565
67	ทงค์เดช กล้า A	เขาค้อ	ปลายพระยา	กระบี่	8°37'53.15"N	98°45'19.96"E	11.44	11.44	40.725	NL	1/10/2565
	ทงค์เดช กล้า B	เขาค้อ	ปลายพระยา	กระบี่	8°39'8.94"N	98°45'55.82"E	5.75	5.75	18.475	NL	1/10/2565
	ทงค์เดช กล้า C	เขาค้อ	ปลายพระยา	กระบี่	8°38'6.40"N	98°46'46.24"E	4.06	4.06	11.275	NL	1/10/2565
68	ธรรมบุญ พรหมหมวด A	เขาค้อ	ปลายพระยา	กระบี่	8°38'48.12"N	98°45'41.93"E	13.94	13.38	29.615	NL	1/10/2565
69	ทินกร คงรงค์ A	เขาค้อ	ปลายพระยา	กระบี่	8°39'9.20"N	98°45'10.16"E	30.63	30.63	55.315	NL	1/10/2565
	ทินกร คงรงค์ B	เขาค้อ	ปลายพระยา	กระบี่	8°39'13.35"N	98°44'59.61"E	14.56	14.56	31.235	NL	1/10/2565
70	ตรีทิพย์ รักษ์หนู A	เขาเขน	ปลายพระยา	กระบี่	8°34'36.74"N	98°47'29.90"E	34.31	33.75	76.945	NL	1/10/2565
	ตรีทิพย์ รักษ์หนู B	เขาค้อ	ปลายพระยา	กระบี่	8°37'13.35"N	98°47'3.87"E	16.50	16.5	46.488	NL	1/10/2565
71	วินิตย์ คงรงค์ A	เขาค้อ	ปลายพระยา	กระบี่	8°39'15.18"N	98°45'5.09"E	30.31	30.31	46.03	NL	1/10/2565
72	วรรณภา คงยศ A	เขาค้อ	ปลายพระยา	กระบี่	8°36'24.69"N	98°44'45.43"E	8.88	8.88	28.35	NL	1/10/2565

Public

เลขที่	ชื่อสมาชิก	สถานที่ตั้งแปลงปลูก			GPS Coordinates		Area Summary (Ha)		ประมาณการณผลผลิตต่อปี (ตัน)	สถานะความรับผิดชอบของที่ดิน (L/NL)	วันที่เข้าร่วมกลุ่ม
		ตำบล	อำเภอ	จังหวัด	ละติจูด	ลองจิจูด	พื้นที่ตามเอกสารสิทธิ์ (ไร่)	พื้นที่ปลูกปาล์ม (ไร่)			
	วรรณดา คงยศ B	เขาค้อ	ปลายพระยา	กระบี่	8°34'47.43"N	98°46'33.04"E	31.00	31	42.485	NL	1/10/2565
73	วรรณิ์ ประกับสิน A	เขาค้อ	ปลายพระยา	กระบี่	8°38'1.31"N	98°46'32.96"E	4.94	4.94	19.25	NL	1/10/2565
	วรรณิ์ ประกับสิน B	เขาค้อ	ปลายพระยา	กระบี่	8°38'21.70"N	98°46'31.69"E	29.81	29.81	121.015	NL	1/10/2565
74	วัฒนา ศรีนาค A	เขาค้อ	ปลายพระยา	กระบี่	8°39'10.19"N	98°45'31.74"E	9.56	9.56	24.405	NL	1/10/2565
75	วีระศักดิ์ ชื่นอารมณิ์ A	เขาค้อ	ปลายพระยา	กระบี่	8°34'24.21"N	98°46'29.50"E	64.38	64.38	140.76	NL	1/10/2565
76	วันดี ทองสง A	เขาค้อ	ปลายพระยา	กระบี่	8°36'7.16"N	98°44'29.39"E	12.44	12.44	0	NL	1/10/2565
77	ยินดี ไทยรักษ์ A	เขาค้อ	ปลายพระยา	กระบี่	8°35'40.03"N	98°43'47.82"E	8.50	8.5	19.351	NL	1/10/2565
TOTAL							1,876.38	1,854.18	5,668.68		

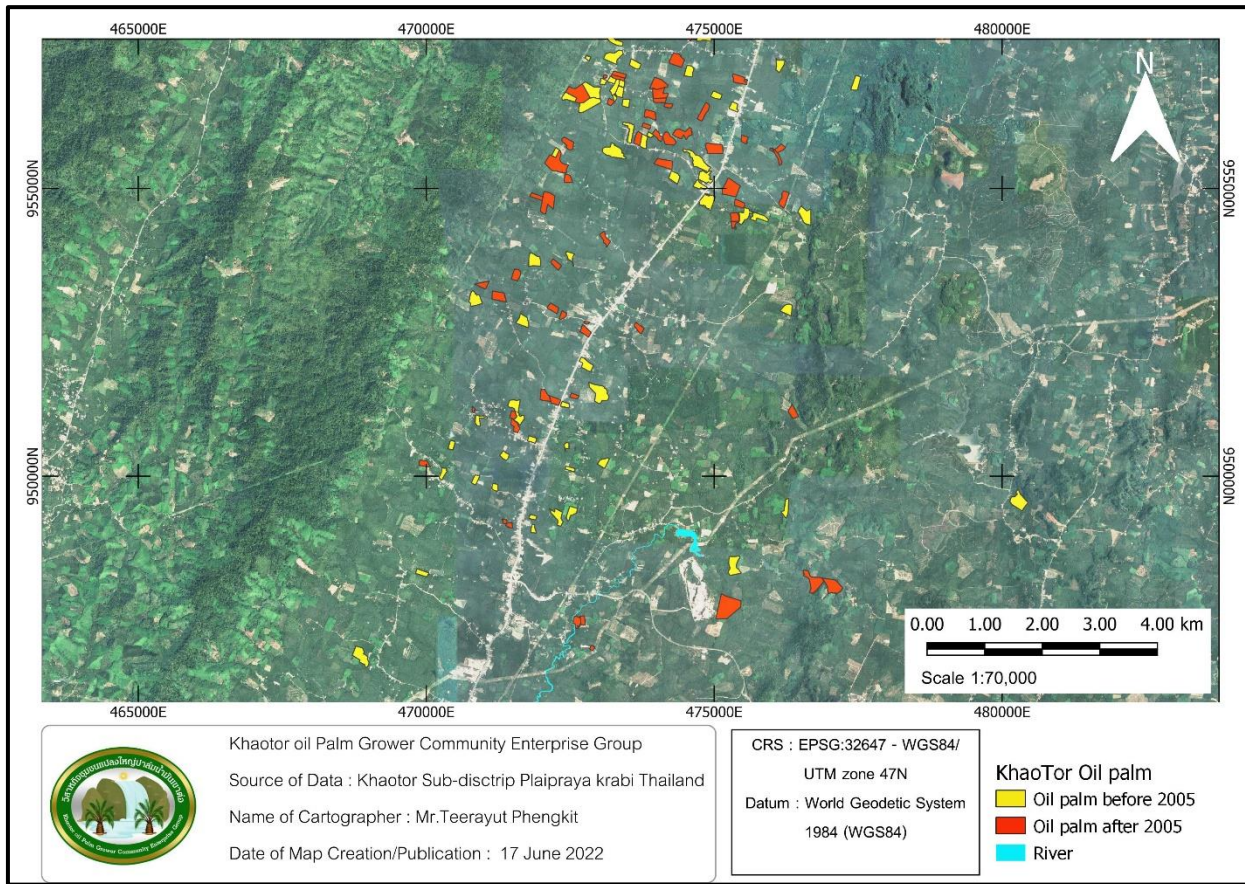
Note: L – with Liability; NL – No Liability

สมาชิกที่ขอการรับรองในครั้งนี้ไม่เกี่ยวข้องกับกระบวนการปลูกในพื้นที่ใหม่ ดังนั้นจึงไม่มีกระบวนการ NPP

หากต้องการสำรวจรายละเอียดของ RaCP สามารถดูข้อมูลเพิ่มเติมเกี่ยวกับความรับผิดชอบที่อาจเกิดขึ้นได้จากเว็บไซต์ของ RSPO (<https://www.rspo.org/certification/remediation-and-compensation/racp-tracker>)

Public

3. แผนที่ที่ตั้งของสมาชิกกลุ่ม



BSI Services Malaysia Sdn. Bhd. ได้รับการรับรองในการให้บริการ การรับรองมาตรฐาน RSPO P&C และ RSPO SCCS กับบุคคลทั่วไปอย่างเป็นอิสระ ทั้งนี้ บี เอส ไอ มาเลเซีย เอเชีย เป็นหนึ่งในบริษัทในเครือของ บี เอส ไอ กรุ๊ป ซึ่งเป็นบริษัทภายใต้สถาบันมาตรฐานระดับชาติของสหราชอาณาจักร อันเป็นแบรนด์ที่ได้รับการยอมรับและความเชื่อถือได้ของโลก ซึ่งมีการให้บริการ ให้บริการ กับลูกค้ามากกว่า 86,000 ราย จาก 193 ประเทศ พันธกิจ ของ BSI คือการแบ่งปันความรู้ นวัตกรรมและแนวปฏิบัติที่ดีที่สุดเพื่อช่วยให้ผู้คนและองค์กรสร้างความเป็นเลิศให้เป็นที่นินย

BSI คือหน่วยงานมาตรฐานแห่งชาติของสหราชอาณาจักร BSI Services Malaysia Sdn. Bhd. มีสำนักงานในเครือ RSPO ในประเทศ อินโดนีเซีย ออสเตรเลีย จีน และอินเดีย

ทีมผู้ตรวจประเมินประกอบไปด้วย:

Audit Team	Role/Area of Requirement	Qualification and Experience
นางจรงค์ษ์ ดะกาศ	หัวหน้าทีมตรวจ ตรวจสอบในเรื่องการจัดการสวนอย่างถูกต้อง แนวการจัดการสวน, แรงงาน, สุวีสดิการ แรงงาน ความปลอดภัยและอาชีวอนามัย, การ ปฏิบัติตามกฎหมาย, การวางแผนเศรษฐกิจ ระยะยาว, ระบบควบคุมภายในด้านสังคม, นโยบายและขั้นตอนขององค์กร, ความมุ่งมั่น	การศึกษา: วิทยาศาสตร์บัณฑิต: การอารักขาพืช (โรคพืช) จากมหาวิทยาลัย แม่โจ้ ประเทศไทย ในปี พ.ศ. 2541 และศิลปศาสตรมหาบัณฑิต: การพัฒนา ทรัพยากรมนุษย์ (HRD) จากมหาวิทยาลัยรามคำแหง ประเทศไทย ในปี พ.ศ. 2559

Public

	<p>ขององค์กร, ระบบควบคุมภายใน การปรึกษาหารือผู้มีส่วนได้ส่วนเสีย ผลกระทบต่อสิ่งแวดล้อม, การปรับปรุงอย่างต่อเนื่อง, การลดก๊าซเรือนกระจก, HCV</p>	<p>ประสบการณ์การทำงาน: ประสบการณ์การทำงานมากกว่า 10 ปี ซึ่งทำให้เธอคุ้นเคยกับความรู้ในท้องถิ่น/ภูมิภาคเกี่ยวกับกฎหมายท้องถิ่น นอกจากนี้ยังผ่านการตรวจสอบในระบบมาตรฐานด้าน ISO9001, SA8000, TLS, SMETA, Social Second party audit (การตรวจสอบทางสังคม) เคยทำงานในภาคเกษตรสำหรับ มากกว่า 10 ปี ก่อนเข้าร่วมทำงานกับทาง BSI และประสบการณ์การทำงาน 5 ปี ในฐานะผู้ตรวจสอบความยั่งยืนของโครงการ RSPO P & C, RISH และ SCC</p> <p>การฝึกอบรมที่เข้าร่วม: ผ่านการฝึกอบรมและสำเร็จหลักสูตรผู้ตรวจประเมินระบบการจัดการคุณภาพ/หัวหน้าผู้ตรวจประเมิน ISO9001:2015, ISO14001:2015, OHSAS 18001:2007 และมาตรฐาน OHSMS ISO 45001:2018, หลักสูตร หัวหน้าผู้ตรวจประเมิน TLS 8001, หลักสูตรผู้ตรวจสอบขั้นพื้นฐาน และ SA8000 ขั้นสูง SA8000, หลักสูตรหัวหน้าผู้ตรวจประเมิน ESEP, หลักสูตรผู้ตรวจประเมิน P&C ที่รับรองโดย RSPO P&C, หลักสูตรทบทวนสำหรับ RSPO ที่รับรอง P&C หัวหน้าผู้ตรวจประเมิน, การฝึกอบรม RSPO ISH (RISS 2019) ซึ่งเป็นส่วนหนึ่งของคุณสมบัติสำหรับผู้ตรวจประเมินของ RSPO ในการปฏิบัติตามข้อกำหนด 4.8.6(จ) ของระบบการรับรอง RSPO ปี 2020 และ RSPO ให้การรับรองหัวหน้าผู้ตรวจประเมิน RSPO SCCS</p> <p>ความสามารถทางภาษา: ภาษาไทยดีเยี่ยม และภาษาอังกฤษปานกลาง</p>
<p>นายสุวิรัช เนนดาก้อง</p>	<p>สมาชิกในทีม</p> <p>ตรวจสอบในเรื่องการจัดการสวนอย่างถูกต้อง แนวการจัดการสวน, แรงงาน, สวัสดิการแรงงาน ความปลอดภัยและอาชีวอนามัย, การปฏิบัติตามกฎหมาย, การวางแผนเศรษฐกิจระยะยาว, ระบบควบคุมภายในด้านสังคม, นโยบายและขั้นตอนขององค์กร, ความมุ่งมั่นขององค์กร, ระบบควบคุมภายใน การปรึกษาหารือผู้มีส่วนได้ส่วนเสีย ผลกระทบต่อสิ่งแวดล้อม, การปรับปรุงอย่างต่อเนื่อง, การลดก๊าซเรือนกระจก, HCV</p>	<p>การศึกษา: วิทยาศาสตร์บัณฑิต (สาขาประมง) มหาวิทยาลัยเกษตรศาสตร์ ประเทศไทย.</p> <p>ประสบการณ์การทำงาน : มีประสบการณ์ในการดูแลและจัดการสวนปาล์ม น้ำมันของครอบครัวมากกว่า 10 ปี อีกทั้งประสบการณ์ในการเป็นผู้ตรวจประเมินเพื่อให้การรับรองในมาตรฐาน RSPO P & C, RISS มากกว่า 5 ปี และประสบการณ์ 1 ปี ในตำแหน่งหัวหน้าทีมผู้ตรวจประเมิน ในมาตรฐาน RSPO P & C, RISS และ SCC ก่อนที่จะเข้าร่วมกับ BSI</p> <p>การฝึกอบรม: ผ่านการฝึกอบรมและสำเร็จหลักสูตรหัวหน้าผู้ตรวจประเมิน เพื่อให้การรับรอง มาตรฐาน การจัดการควบคุมคุณภาพ (Quality Management System ISO9001:2015), การจัดการสิ่งแวดล้อม ISO 14001:2015 (EMS), อาชีวอนามัยและความปลอดภัย 18001:2007, ISO 45001:2018, มาตรฐานแรงงานไทย (Thai Labour Standard TLS Lead auditor (TLS 8001), มาตรฐาน SA8000, มาตรฐาน RSPO P&C, RSPO ISH Training (RISS 2019) และ RSPO endorsed RSPO SCCS</p> <p>ความสามารถทางภาษา: ภาษาไทยดีเยี่ยม และภาษาอังกฤษปานกลาง</p>

ผู้มีส่วนได้ส่วนเสียที่เกี่ยวข้องทั้งหมดได้รับเชิญเพื่อให้ข้อมูลเป็นลายลักษณ์อักษรเกี่ยวกับการประเมินนี้โดยแสดงความคิดเห็นในประเด็นที่เกี่ยวข้องกับหน่วยรับรอง เพื่อเป็นข้อมูลในการเตรียมตัวเพื่อการตรวจประเมิน หัวข้อที่ต้องการให้แสดงความคิดเห็นมีดังต่อไปนี้:

- การคุ้มครองป้องกันและการอนุรักษ์สิ่งแวดล้อม
- สิทธิมนุษยชนและสวัสดิการแรงงาน
- โอกาสในการทำงาน
- แนวทางในการพัฒนาชุมชนของกลุ่ม
- ความสัมพันธ์ของคุณกับกลุ่ม
- การมีส่วนร่วมในการตัดสินใจ
- ความยินยอมที่ได้รับการแจ้งล่วงหน้าโดยสมัครใจ
- ข้อเสนอแนะเพื่อการปรับปรุง

ความคิดเห็นที่ได้รับนับจากวันที่จดหมายลงประกาศภายใน 30 ก่อนจะดำเนินการตรวจประเมินจะถูกนำมาพิจารณาประกอบการตรวจประเมินเพื่อให้การรับรอง โปรดระบุนายละเอียดต่อไปนี้ เพื่อเป็นช่องทางในการในการติดต่อสื่อสารเพื่อขอคำชี้แจงหรือติดตามปัญหาใดๆ ที่คุณแจ้งมา

Public

ชื่อ: Email:
ตำแหน่ง: เบอร์โทรศัพท์:

หากคุณต้องการให้ความคิดเห็นของคุณที่ทางเราได้รับ ต้องการให้เป็นความลับหรือไม่เปิดเผยตัวตน โปรดทำเครื่องหมายคำตอบของคุณว่า "เป็นความลับ" คุณสามารถนำส่งความคิดเห็นของคุณไปที่:

Scheme Manager:

ดร. ชัยพร สีขาว
BSI Services Malaysia Sdn. Bhd.
Suite 29.01 Level 29 The Gardens North
Tower, Mid Valley City Lingkaran Syed Putra
59200 Kuala Nmpur
Federal Territory, Malaysia
Faks : +603 9212 9639
Email : Chaiyaporn.Seekao@bsigroup.com

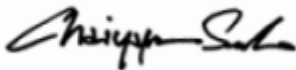
และ / หรือ

ผู้รับการตรวจประเมิน:

ปาริฉัตร อริสา เสี่ยงแทน (ผู้จัดการกลุ่ม)
วิสาหกิจชุมชนแปลงใหญ่ปาล์มน้ำมันเขาต่อ
12 หมู่ 1 ตำบลเขาต่อ อำเภอปลายพระยา จังหวัดกระบี่
81160, ประเทศไทย
Phone Number: + 66 83 0815 1623
Email : khaotor.gm@gamil.com

ขอบคุณสำหรับความคิดเห็นของคุณ

ขอแสดงความนับถือ



.....
ดร. ชัยพร สีขาว
Technical and Compliance Manager - Food (RSPO)
BSI Services Malaysia Sdn Bhd