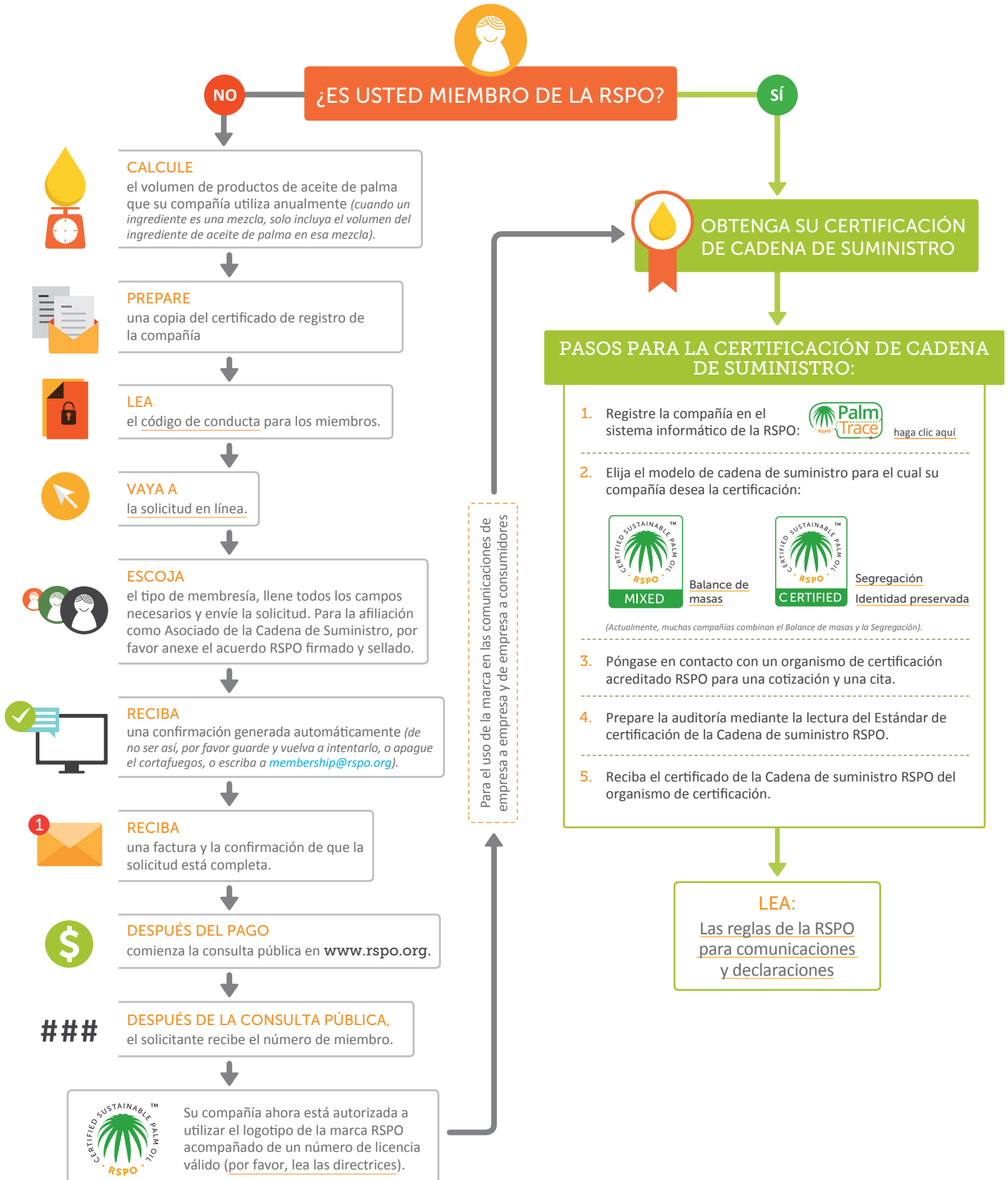


## Uso y declaración de productos de aceite de palma sostenible certificado RSPO

Este diagrama de flujo está diseñado para compañías que utilizan productos de aceite de palma y que les gustaría empezar a utilizar -y declarar el uso de- productos sostenibles. Por favor, utilice este diagrama de flujo para determinar cuáles son los requisitos.



## Acerca de los modelos de cadena de suministro:



Balance de masas

[www.rspo.org/infographics/scc-mass-balance.jpg](http://www.rspo.org/infographics/scc-mass-balance.jpg)



Segregación

[www.rspo.org/infographics/scc-segregated.jpg](http://www.rspo.org/infographics/scc-segregated.jpg)

Identidad preservada

[www.rspo.org/infographics/scc-identity-preserved.jpg](http://www.rspo.org/infographics/scc-identity-preserved.jpg)



Comercio de certificados (Book & Claim)

<https://palmtrace.rspo.org/web/rspo/become-member>

## Información adicional:

Código de conducta:

<http://www.rspo.org/resources/key-documents/membership>

Formulario de solicitud en línea:

<http://www.rspo.org/members/apply>

Tipo de membresía de la RSPO:

<http://www.rspo.org/members/categories>

Directrices del logotipo RSPO:

<http://www.rspo.org/key-documents/supplementary-materials/communications>



RSPO PalmTrace

<https://palmtrace.rspo.org/>

Organismos de certificación acreditados RSPO:

[www.rspo.org/certification/bodies](http://www.rspo.org/certification/bodies)

Estándar de certificación de la cadena de suministro RSPO:

<http://www.rspo.org/resources/key-documents/certification>

Reglas de la RSPO para comunicaciones y declaraciones:

<http://www.rspo.org/resources/supplementary-materials/communications>

Tiene alguna  
pregunta?



<https://askrspo.custhelp.com/app/answers/list>

## CONTÁCTENOS

Para preguntas relacionadas con la membresía:

**[membership@rspo.org](mailto:membership@rspo.org)**

Para preguntas relacionadas con la  
certificación de la cadena de suministro:

**[certification@rspo.org](mailto:certification@rspo.org)**

Para preguntas relacionadas con la marca:

**[trademark@rspo.org](mailto:trademark@rspo.org)**

**[www.rspo.org](http://www.rspo.org)**