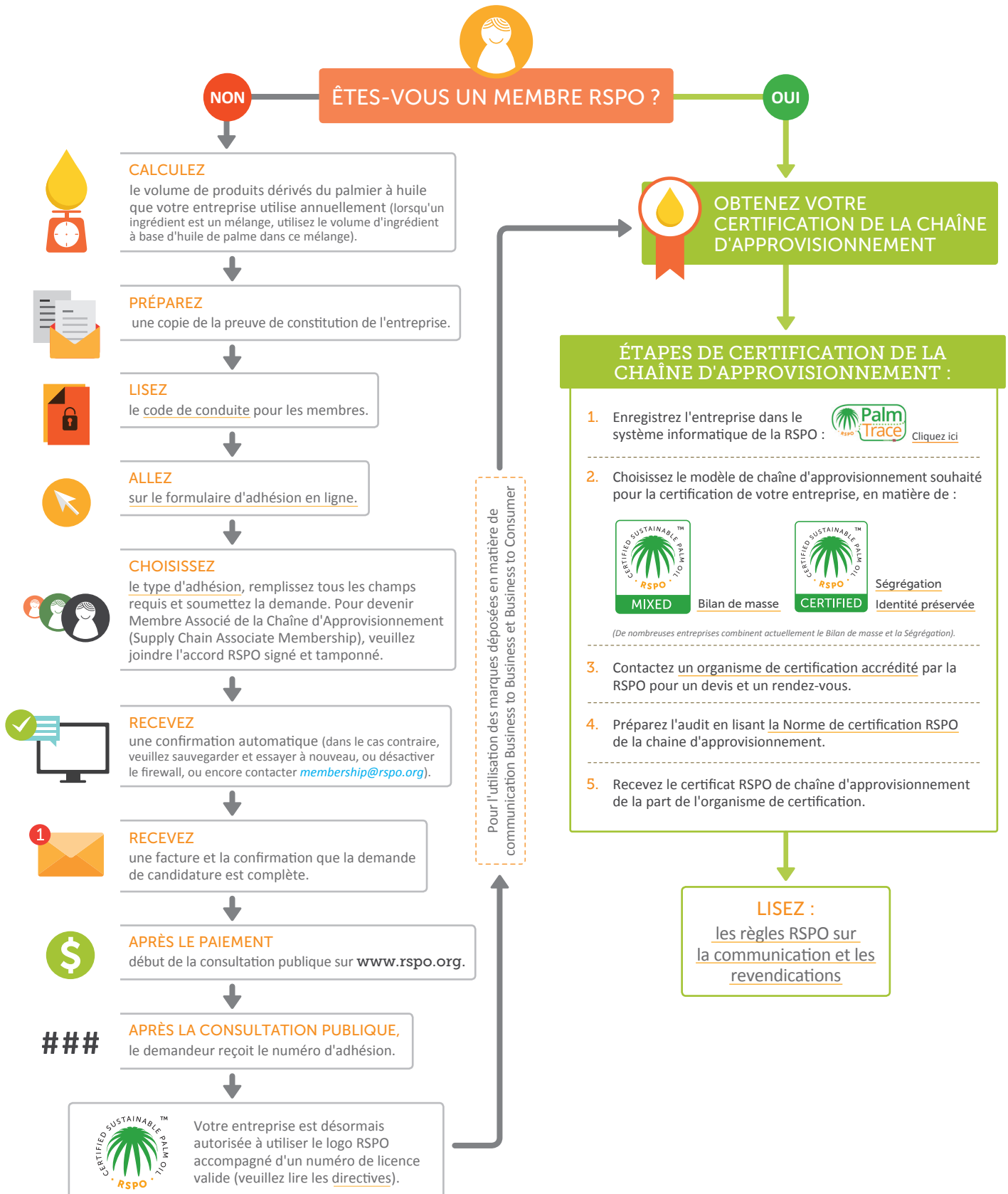


## Utilisation et revendication des produits durables issus du palmier à huile certifiés RSPO

Cet diagramme est conçu pour les entreprises qui utilisent les produits issus du palmier à huile qui souhaitent commencer à utiliser - et revendiquer l'utilisation - de produits durables. Veuillez utiliser ce diagramme afin de déterminer les exigences à respecter.



## À propos des modèles de chaîne d'approvisionnement :



Bilan de masse

<http://www.rspo.org/infographics/scc-mass-balance.jpg>



Ségrégation

<http://www.rspo.org/infographics/scc-segregated.jpg>

Identité préservée

<http://www.rspo.org/infographics/scc-identity-preserved.jpg>



Book and Claim

<https://palmtrace.rspo.org/web/rspo/become-member>

## Informations supplémentaires :

Code de conduite :

<http://www.rspo.org/resources/key-documents/membership>

Formulaire de demande en ligne :

<http://www.rspo.org/members/apply>

Type d'adhésion RSPO :

<http://www.rspo.org/members/categories>

Diagramme représentant le processus d'admission à l'adhésion :

<http://www.rspo.org/members/categories>

Directives sur le logo RSPO :

<http://www.rspo.org/key-documents/supplementary-materials/communications>



RSPO PalmTrace

<https://palmtrace.rspo.org/>

Organismes de certification accrédités par la RSPO :

[www.rspo.org/certification/bodies](http://www.rspo.org/certification/bodies)

Norme de certification RSPO de la chaîne d'approvisionnement :

<http://www.rspo.org/key-documents/certification>

Règles RSPO sur la communication et les revendications :

<http://www.rspo.org/key-documents/supplementary-materials/communications>

---

**Vous avez une question ?**

**Posez-la à la RSPO**

<https://askrspo.custhelp.com/app/answers/list>

## CONTACTEZ-NOUS

Pour les questions liées à l'adhésion :

**membership@rspo.org**

Pour les questions liées à la certification  
de la chaîne d'approvisionnement :

**certification@rspo.org**

Pour les questions liées aux marques déposées :

**trademark@rspo.org**

**[www.rspo.org](http://www.rspo.org)**