

# COME OTTENERE LA RSPO SUPPLY CHAIN CERTIFICATION

## COME OTTENERE LA RSPO SUPPLY CHAIN CERTIFICATION

Questa guida illustra diverse possibilità per le aziende che vogliono certificare la catena di approvvigionamento, aziende che acquistano e movimentano fisicamente olio di palma o ingredienti e prodotti che contengono derivati dell'olio di palma (PO) e dell'olio di palmisto (PKO).

### RSPO HA DUE SISTEMI DI CERTIFICAZIONE:

1. Un sistema, definito "Principles & Criteria (P&C) certification", garantisce che l'olio di palma venga prodotto in modo sostenibile;
2. Un altro sistema, definito "Supply Chain Certification Standard (SCCS)", garantisce l'integrità delle piantagioni certificate RSPO nel commercio di olio di palma (o di palmisto), garantisce cioè che l'olio di palma venduto come "olio di palma sostenibile" provenga effettivamente da piantagioni certificate RSPO.

Entrambi i sistemi prevedono che le certificazioni siano condotte da terze parti, in particolare enti di certificazione accreditati. La certificazione RSPO garantisce che tutti gli utilizzatori e i consumatori contribuiscano alla produzione di olio di palma sostenibile, riducendo l'impatto sociale e ambientale negativo della produzione di olio di palma in condizioni non sostenibili.

### CATENA DI APPROVVIGIONAMENTO

#### 1. Principi e Criteri RSPO

La supply chain dell'olio di palma sostenibile parte dal coltivatore di palme da olio. Tutte le piantagioni che forniscono i frantoi devono essere verificate secondo i RSPO Principles & Criteria. I Principi e Criteri RSPO si basano su sette principi fondamentali.

**1**

Comportamento etico e trasparente

**2**

Legalità e rispetto dei diritti

**3**

Ottimizzazione della produttività e dell'efficienza, impatti positivi e resilienza

**4**

Rispetto della comunità e dei diritti umani, apporto di benefici

**5**

Sostegno all'inclusione dei piccoli proprietari

**6**

Rispetto dei diritti e delle condizioni dei lavoratori

**7**

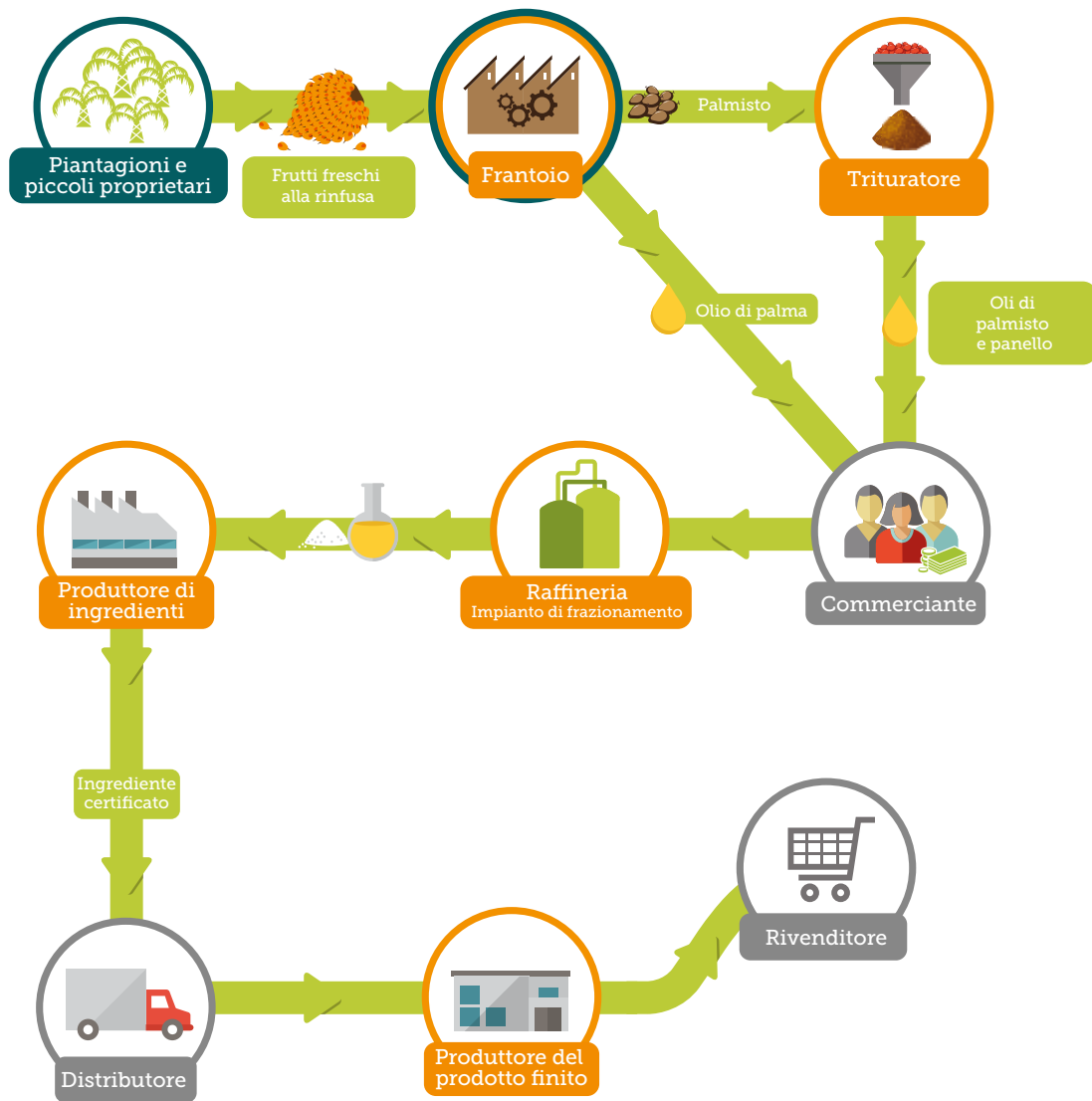
Tutela, conservazione e miglioramento degli ecosistemi e dell'ambiente

## 2. RSPO Supply Chain Standard

I frantoi e altri operatori della catena di approvvigionamento vengono certificati secondo **RSPO Supply Chain Certification Standard (SCCS)**. Commercianti e distributori† che hanno la proprietà legale, immagazzinano e vendono prodotti ai loro clienti ma non disimballano, reimballano o rietichettano tali prodotti sono esenti dalla Supply Chain Certification. Queste imprese possono richiedere una licenza di commercio o distribuzione rilasciata da RSPO. Quando vende prodotti certificati RSPO, un commerciante e/o distributore con licenza deve comunicare il numero di certificato del produttore e il relativo modello di catena di fornitura.

La documentazione necessaria può essere scaricata dal seguente indirizzo:  
<https://www.rspo.org/key-documents/certification/rspo-supply-chain-certification>.

### Come funziona la catena di approvvigionamento certificata RSPO



Certificato secondo RSPO Principle and Criteria

Certificato secondo Supply Chain Certification Standard

Esente da certificazione in mancanza di movimentazione fisica di materiali certificati (commercianti) o assenza di rietichettatura/reimballaggio (distributori, rivenditori)

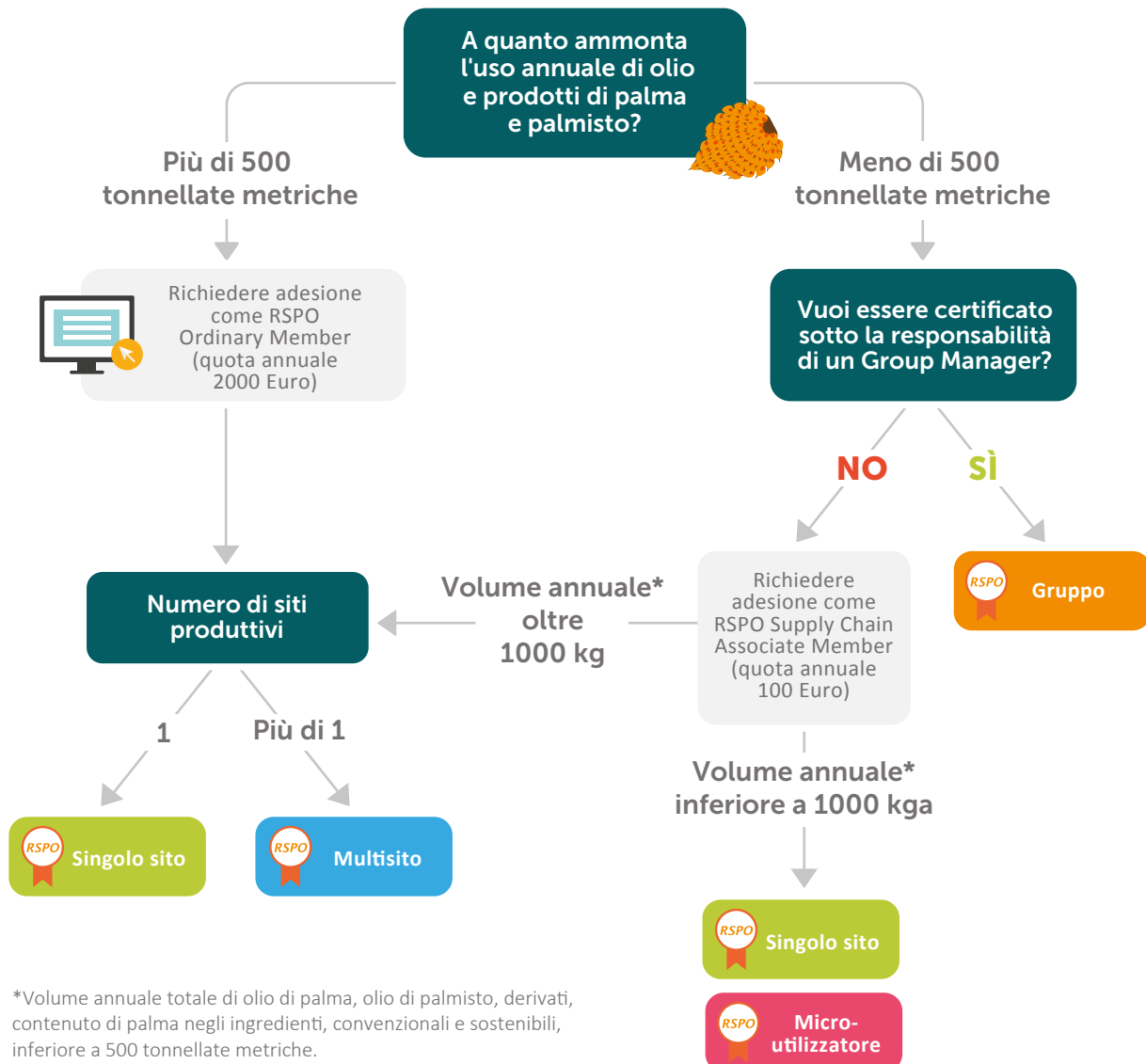
† Così come descritti nella sezione del SCCS dedicata alle definizioni

## OPZIONI PER LA CERTIFICAZIONE DELLA SUPPLY CHAIN

Esistono quattro opzioni per la certificazione secondo RSPO Supply Chain Certification Standard.



## QUAL È L'OPZIONE DI CERTIFICAZIONE CORRETTA PER LA VOSTRA AZIENDA?



## SPIEGAZIONE DELLE OPZIONI DI CERTIFICAZIONE

### 1. Gruppo

Opzione per gruppi di organizzazioni indipendenti che operano come entità legali distinte nella catena di fornitura della palma da olio e che hanno concordato di aderire alle regole di una struttura di gruppo, sotto la guida di un'entità di gestione del gruppo. Il gruppo lavorerà sotto la direzione di un Group Manager e in conformità con un sistema di controllo interno (ICS).



**Vantaggi:** Il Gestore di Gruppo deve definire l'area geografica, il numero e l'identità dei membri del gruppo, il modello di catena di fornitura e i tipi di attività che rientrano nell'ambito dello schema di certificazione di gruppo.

#### Requisiti:

- Volume annuale totale (di tutti i membri del gruppo) di olio di palma, olio di palmisto, derivati, contenuto in ingredienti, tradizionale e sostenibile inferiore a 500 tonnellate metriche.
- Il gruppo deve essere composto da organizzazioni indipendenti, ciascuna agente come entità legale separata nella supply chain dell'olio di palma.

#### Creazione di un gruppo:

1. Scegliere un manager del gruppo. I Supply Chain Group Manager si trovano qui <https://rspo.org/members/all>
2. Addebitare una quota di partecipazione a fronte di benefici quali formazione, documentazione di sistema aggiornata, verifiche interne e servizi di consulenza relativi alla certificazione RSPO.
3. Sotto la supervisione di un Group Manager, i membri del gruppo possono implementare lo standard RSPO Supply Chain ma non sono tenuti a diventare associati della RSPO.

#### Ruolo del Group Manager:

- Mantenere il sistema di controllo interno (ICS)
- Effettuare le ispezioni interne come richiesto
- Garantire la conformità

#### Ruolo dell'Ente di Certificazione:

- Verificare un campione del gruppo e ICS come richiesto

#### Responsabilità dei membri del gruppo:

- Rispettare RSPO Supply Chain Certification Standard
- Attenersi alle regole di RSPO su denunce e comunicazioni
- Riportare il numero di certificazione del gruppo, il sottocodice e il corretto modello di supply chain in tutta la documentazione.

## 2. Micro-utilizzatore

I micro-utilizzatori sono aziende che utilizzano meno di una tonnellata = 1.000 kg di prodotti di palma da olio all'anno. Il valore si riferisce al volume totale di prodotti di palma da olio (certificati e non). Un micro-utilizzatore può scegliere fra Certificazione di Gruppo (descritta sopra) o Certificazione di Sito Singolo (descritta sotto).



**Vantaggi:** Non è richiesta un'ispezione fisica. Il regime ispettivo è ridotto in virtù dei volumi contenuti utilizzati dai micro-utilizzatori. Le ispezioni iniziali e di ricertificazione comportano un'ispezione fisica.

### Requisiti:

- Adesione alla RSPO come **Supply Chain Associate**
- Tutte le ispezioni devono essere effettuate da un ente di certificazione accreditato indipendente. L'elenco degli enti di certificazione accreditati si trova qui <https://rspo.org/certification/bodies>

## 3. Sito singolo

La Certificazione per Sito Singolo si applica a una singola attività di qualsiasi dimensione e tipo che vuole ottenere la certificazione della catena di approvvigionamento.



**Vantaggi:** Il sito può gestire la propria certificazione RSPO autonomamente.

### Requisiti:

- Adesione alla RSPO come **Supply Chain Associate** oppure **Ordinary Member**.
- Tutte le ispezioni vengono effettuate da un ente di certificazione accreditato indipendente.

## 4. Multisito

La Certificazione Multisito è un'opzione pensata per un gruppo di siti legati da un rapporto contrattuale, un ufficio centrale definito e un minimo di due siti partecipanti. Questi siti possono essere gruppi di raffinerie, CGM o servizi di ristorazione riuniti sotto una sede centrale e amministrati con un sistema di controllo interno (ICS). Le organizzazioni devono definire l'area geografica, il numero e l'identità dei siti.



**Vantaggi:** Non tutti i siti devono essere sottoposti a ispezioni annuali, con la possibilità di ridurre costi e risorse.

**Requisiti:**

- Adesione alla RSPO come Ordinary Member per consumo superiore a 500 tonnellate metriche all'anno, oppure Supply Chain Associate per consumo inferiore a 500 tonnellate metriche all'anno
- Ispezione interna annuale di tutti i siti a cura del sistema di controllo interno (ICS). L'ICS garantisce che tutti i siti coinvolti vengano formati sui requisiti per la RSPO Supply Chain Certification
- Non è necessario che i siti siano tutti nello stesso Paese
- Le ispezioni annuali riguardano l'ICS e una selezione di siti a cura degli enti di certificazione accreditati

## TABELLA COMPARATIVA DEI REQUISITI

REQUISITI	GRUPPO	MICRO	SINGOLO	MULTISITO
<b>Adesione a RSPO</b>	No, il Group Manager sarà iscritto a RSPO	Sì	Sì	Sì
<b>Tipo di adesione: Supply Chain Associate e Ordinary</b>	N.D.	Supply Chain Associate sotto le 500 tonnellate all'anno	Supply Chain Associate sotto le 500 tonnellate oppure Ordinary Member sopra le 500 tonnellate all'anno	Supply Chain Associate sotto le 500 tonnellate oppure Ordinary Member sopra le 500 tonnellate all'anno
<b>Certificazione iniziale e ricertificazione</b>	Il Group Manager effettua l'ispezione in seguito alla quale l'azienda viene aggiunta al gruppo e certificata. L'ente di certificazione ispeziona un campione e l'ICS	Ente di certificazione	Ente di certificazione	Campione di tutti i siti e ICS da parte di un ente di certificazione
<b>Ispezione di sorveglianza annuale</b>	Group Manager e campione da parte di un ente di certificazione	Ispezione da parte di un ente di certificazione	Sì	Campione di tutti i siti e ICS da parte di un ente di certificazione
<b>Ispezioni interne</b>	Sì, tutti i membri del gruppo a cura del Group Manager	Sì	Sì	Sì
<b>Marchio commerciale</b>	Sì, i Group Manager hanno il numero di licenza del marchio commerciale	Sì, richiedere l'utilizzo del marchio RSPO	Sì, richiedere l'utilizzo del marchio RSPO	Sì, richiedere l'utilizzo del marchio RSPO

## Informazioni di supporto online

Codice di Condotta:

<http://www.rspo.org/resources/key-documents/membership>

Modulo di adesione all'associazione:

<http://www.rspo.org/members/apply>

Tipologie di adesione RSPO:

<http://www.rspo.org/members/categories>



RSPO PalmTrace

<https://palmtrace.rspo.org/>

Enti di certificazione accreditati RSPO:

[www.rspo.org/certification/bodies](http://www.rspo.org/certification/bodies)

Standard di Certificazione RSPO della Catena di Fornitura:

<https://www.rspo.org/key-documents/certification/rspo-supply-chain-certification>

Le Regole RSPO sulle Comunicazioni di Mercato e Rivendicazioni:

<https://www.rspo.org/resources/communications-claims>

Guida RSPO per i commercianti e distributori:

<https://www.rspo.org/key-documents/certification/rspo-supply-chain-certification>

Richiesta del marchio RSPO

<https://www.rspo.org/trademark/application>

## CONTATTI

Per domande su RSPO PalmTrace:

**[palmoil.support@utz.org](mailto:palmoil.support@utz.org)**

Per domande sull'adesione:

**[membership@rspo.org](mailto:membership@rspo.org)**

Per domande sulla certificazione della catena di approvvigionamento:

**[certification@rspo.org](mailto:certification@rspo.org)**

Per domande sul marchio:

**[trademark@rspo.org](mailto:trademark@rspo.org)**

---

**[www.rspo.org](http://www.rspo.org)**

---

**Avete  
domande?**



---

<https://askrspo.force.com/s/contactsupport>