

Tanggal: 22/08/2022

**Notifikasi Publik: RSPO Initial Certification MS B Audit untuk Koperasi Serba Usaha Kel'ean Blom Kejah (Nomor Keanggotaan RSPO: 1-0394-22-000-00)**

Kepada Pemangku Kepentingan,

Ini untuk menginformasikan bahwa Koperasi Serba Usaha Kel'ean Blom Kejah dengan nomor Anggota RSPO 1-0394-22-000-00 telah menunjuk BSI Services Malaysia Sdn Bhd ("BSI Malaysia") untuk melaksanakan Audit Initial Certification (Eligibility, MSA, MSB) Audit akan dilaksanakan di Provinsi Kalimantan Timur. Pelaksanaan audit akan dimulai pada 24-26 Oktober 2022 menggunakan persyaratan Standar Pekebun Swadaya RSPO – Interpretasi Nasional Indonesia, disahkan 14 Februari 2022. Jenis rantai pasok adalah Identity Preserved.

Nomor RSPO PO ID untuk Koperasi Serba Usaha Kel'ean Blom Kejah adalah: RSPO\_PO1000014562

Latar belakang organisasi: Organisasi Koperasi Serba Usaha Kel'ean Blom Kejah berlokasi di Desa Nehes Liah Bing Kecamatan Muara Wahau, Kabupaten Kutai Timur, Provinsi Kalimantan Timur, Indonesia. Koperasi Serba Usaha Kel'ean Blom Kejah didirikan pada tanggal 18 Agustus 2009, Anggota organisasi terdiri atas 133 petani swadaya yang mengelola perkebunan kelapa sawit sebanyak 192 persil lahan dengan luas tertanam 426.13 Ha. Petani anggota organisasi Koperasi Serba Usaha Kel'ean Blom Kejah mendapatkan pelatihan, pembinaan dan pendampingan dari GIZ dan Pemerintah Kab. Kutai Timur. Petani kelapa sawit anggota berkomitmen untuk mendukung kelapa sawit berkelanjutan.

1. Informasi terkait data produksi yang akan dinilai adalah sebagai berikut:

Koperasi Serba Usaha Kel'ean Blom Kejah		
<b>Nama Organisasi Petani Swadaya</b>		Koperasi Serba Usaha Kel'ean Blom Kejah
<b>Jumlah anggota organisasi/grup</b>		133 anggota dengan 192 persil lahan
<b>Alamat / Lokasi</b>		Jalan Bahlang No.27, RT005, Desa Nehes Liah Bing, Kecamatan Muara Wahau, Kabupaten Kutai Timur, Provinsi Kalimantan Timur, Indonesia
<b>Koordinat GPS</b> (dalam derajat, menit & detik)	<b>Latitude/Garis lintang</b>	1° 3' 46.47" N
	<b>Longitude/Garis bujur</b>	116° 51' 42.85" E
<b>Perkiraan Produksi Tahunan (MT)</b>	<b>CPO</b>	1,620.00 MT
	<b>PK</b>	405.00 MT
	<b>FFB/TBS</b>	8,100.00 MT

2. Informasi mengenai detail sumber pasokan Anggota Petani sebagai berikut:

No.	Estate / Kebun / Anggota	Lokasi	Koordinat GPS		Ringkasan Data Area (Ha)		Perkiraan Produksi TBS Tahunan (MT)	Status Liability (L/NL)	Tanggal Bergabung (untuk Petani Swadaya)
			Latitude / Garis lintang	Longitude / Garis bujur	Total Area yang Disertifikasi	Area Tertanam			
1	Amat	Nehes Liah Bing	1° 2' 35.56"N	116° 52' 4.58"E	1.50	1.50	28.5	NL	14/02/2022
2	Anselmus Abdul Azis	Nehes Liah Bing	1° 3' 1.65"N	116° 52' 22.03"E	4.68	4.68	88.9	NL	14/02/2022



Inspiring trust for a more resilient world.

Public

No.	Estate / Kebun / Anggota	Lokasi	Koordinat GPS		Ringkasan Data Area (Ha)		Perkiraan Produksi TBS Tahunan (MT)	Status Liability (L/NL)	Tanggal Bergabung (untuk Petani Swadaya)
			Latitude / Garis lintang	Longitude / Garis bujur	Total Area yang Disertifikasi	Area Tertanam			
3	Arie Yandeng R.H b	Nehes Liah Bing	1° 2' 24.51"N	116° 52' 3.98"E	1.50	1.50	28.5	NL	14/02/2022
4	Arie Yandeng R.H a	Nehes Liah Bing	1° 2' 6.37"N	116° 52' 23.91"E	1.80	1.80	34.2	NL	14/02/2022
5	Beang Teguen b	Nehes Liah Bing	1° 2' 22.43"N	116° 52' 17.90"E	2.40	2.40	45.6	NL	14/02/2022
6	Beang Teguen a	Nehes Liah Bing	1° 2' 17.81"N	116° 52' 17.02"E	2.00	2.00	38.0	NL	14/02/2022
7	Benivasius Lie	Nehes Liah Bing	1° 1' 58.86"N	116° 52' 33.36"E	5.00	5.00	95.0	NL	14/02/2022
8	Calung	Nehes Liah Bing	1° 2' 44.94"N	116° 52' 17.18"E	3.78	3.78	71.7	NL	14/02/2022
9	Dea Tung	Nehes Liah Bing	1° 5' 19.43"N	116° 52' 6.85"E	5.84	5.84	111.0	NL	14/02/2022
10	Diana Leang Kaq	Nehes Liah Bing	1° 2' 48.47"N	116° 52' 20.86"E	0.90	0.90	17.1	NL	14/02/2022
11	Diana Ping	Nehes Liah Bing	1° 4' 45.96"N	116° 51' 54.83"E	2.33	2.33	44.3	NL	14/02/2022
12	Eddy Zulkarnaen a	Nehes Liah Bing	1° 4' 17.72"N	116° 52' 23.42"E	1.93	1.93	36.7	NL	14/02/2022
13	Eddy Zulkarnaen b	Nehes Liah Bing	1° 4' 7.24"N	116° 52' 29.00"E	1.24	1.24	23.6	NL	14/02/2022
14	Elisabeth a	Nehes Liah Bing	1° 2' 55.26"N	116° 52' 13.62"E	1.55	1.55	29.5	NL	14/02/2022
15	Elisabeth b	Nehes Liah Bing	1° 2' 59.96"N	116° 52' 13.70"E	1.66	1.66	31.5	NL	14/02/2022
16	Emiliana	Nehes Liah Bing	1° 1' 57.15"N	116° 52' 39.90"E	2.10	2.10	39.9	NL	14/02/2022
17	Fransiskus Heluy	Nehes Liah Bing	1° 3' 44.90"N	116° 52' 23.15"E	1.44	1.44	27.3	NL	14/02/2022
18	Fransiskus Laq Dom a	Nehes Liah Bing	1° 4' 34.36"N	116° 52' 21.13"E	1.66	1.66	31.6	NL	14/02/2022
19	Fransiskus Laq Dom b	Nehes Liah Bing	1° 4' 34.63"N	116° 52' 19.44"E	1.69	1.69	32.1	NL	14/02/2022
20	Geah Ledan	Nehes Liah Bing	1° 4' 39.04"N	116° 52' 0.24"E	1.48	1.48	28.2	NL	14/02/2022
21	Gode Fridus Gaya	Nehes Liah Bing	1° 4' 55.56"N	116° 51' 52.70"E	1.26	1.26	23.9	NL	14/02/2022
22	Shinta Agustin	Nehes Liah Bing	1° 2' 33.67"N	116° 52' 7.88"E	1.17	1.17	22.1	NL	14/02/2022
23	Hamdiah Blak a	Nehes Liah Bing	1° 2' 29.36"N	116° 52' 13.07"E	1.15	1.15	21.9	NL	14/02/2022
24	Hamdiah Blak b	Nehes Liah Bing	1° 5' 3.71"N	116° 52' 18.86"E	1.89	1.89	36.0	NL	14/02/2022
25	Hamdiah Blak c	Nehes Liah Bing	1° 2' 33.24"N	116° 52' 14.14"E	1.15	1.15	21.9	NL	14/02/2022
26	Hamdiah Blak d	Nehes Liah Bing	1° 2' 34.17"N	116° 52' 10.84"E	3.50	3.50	66.4	NL	14/02/2022
27	Hamdiah Blak e	Nehes Liah Bing	1° 4' 36.07"N	116° 51' 57.06"E	1.87	1.87	35.5	NL	14/02/2022
28	Hamdiah Blak f	Nehes Liah Bing	1° 4' 58.58"N	116° 52' 21.77"E	2.24	2.24	42.5	NL	14/02/2022
29	Hendrie	Nehes Liah Bing	1° 2' 13.09"N	116° 52' 12.92"E	3.32	3.32	63.1	NL	14/02/2022
30	Jemaq Doh	Nehes Liah Bing	1° 4' 24.17"N	116° 51' 25.00"E	3.85	3.85	73.2	NL	14/02/2022
31	Jeneria Kenhi	Nehes Liah Bing	1° 4' 14.58"N	116° 52' 15.29"E	0.91	0.91	17.3	NL	14/02/2022
32	Joni Ratip	Nehes Liah Bing	1° 2' 23.68"N	116° 52' 8.00"E	1.70	1.70	32.3	NL	14/02/2022
33	Klara Deng Ba	Nehes Liah Bing	1° 3' 25.83"N	116° 52' 21.97"E	5.45	5.45	103.5	NL	14/02/2022
34	Kristian Hasmadi	Nehes Liah Bing	1° 3' 41.44"N	116° 50' 41.57"E	1.08	1.08	20.6	NL	14/02/2022
35	Kristina Geling	Nehes Liah Bing	1° 5' 36.32"N	116° 52' 26.31"E	5.00	5.00	95.0	NL	14/02/2022
36	Long Jeq a	Nehes Liah Bing	1° 4' 29.91"N	116° 51' 22.81"E	0.44	0.44	8.4	NL	14/02/2022
37	Long Jeq b	Nehes Liah Bing	1° 4' 32.30"N	116° 51' 21.35"E	1.52	1.52	28.9	NL	14/02/2022
38	Margareta Sumiati	Nehes Liah Bing	1° 5' 28.54"N	116° 51' 48.63"E	6.18	6.18	117.4	NL	14/02/2022
39	Maria Makdalena Dom But	Nehes Liah Bing	1° 4' 43.76"N	116° 52' 9.91"E	1.88	1.88	35.7	NL	14/02/2022

Public

No.	Estate / Kebun / Anggota	Lokasi	Koordinat GPS		Ringkasan Data Area (Ha)		Perkiraan Produksi TBS Tahunan (MT)	Status Liability (L/NL)	Tanggal Bergabung (untuk Petani Swadaya)
			Latitude / Garis lintang	Longitude / Garis bujur	Total Area yang Disertifikasi	Area Tertanam			
40	Marsilinus D	Nehes Liah Bing	1° 4' 12.10"N	116° 52' 26.11"E	1.80	1.80	34.2	NL	14/02/2022
41	Marta Long Bing a	Nehes Liah Bing	1° 3' 23.26"N	116° 51' 28.50"E	9.70	9.70	184.3	NL	14/02/2022
42	Marta Long Bing b	Nehes Liah Bing	1° 3' 42.28"N	116° 51' 33.28"E	0.55	0.55	10.5	NL	14/02/2022
43	Marta Long Bing c	Nehes Liah Bing	1° 3' 43.93"N	116° 51' 33.82"E	0.76	0.76	14.5	NL	14/02/2022
44	Marta Long Bing d	Nehes Liah Bing	1° 3' 41.35"N	116° 51' 19.50"E	0.76	0.76	14.4	NL	14/02/2022
45	Marta Long Bing e	Nehes Liah Bing	1° 3' 40.59"N	116° 51' 18.02"E	0.79	0.79	15.0	NL	14/02/2022
46	Mat Deng	Nehes Liah Bing	1° 4' 44.81"N	116° 51' 39.14"E	3.66	3.66	69.6	NL	14/02/2022
47	Metodius Jiang Ping	Nehes Liah Bing	1° 4' 54.80"N	116° 51' 35.97"E	2.26	2.26	43.0	NL	14/02/2022
48	Mika Debi	Nehes Liah Bing	1° 5' 2.97"N	116° 52' 23.86"E	2.98	2.98	56.6	NL	14/02/2022
49	Muhammad Nasirudin	Nehes Liah Bing	1° 2' 26.47"N	116° 52' 23.57"E	1.20	1.20	22.8	NL	14/02/2022
50	Petrus Kejuk a	Nehes Liah Bing	1° 4' 22.85"N	116° 52' 11.23"E	3.50	3.50	66.5	NL	14/02/2022
51	Petrus Kejuk b	Nehes Liah Bing	1° 2' 35.13"N	116° 51' 59.72"E	1.22	1.22	23.2	NL	14/02/2022
52	Poedjiono	Nehes Liah Bing	1° 4' 16.95"N	116° 52' 20.05"E	1.78	1.78	33.8	NL	14/02/2022
53	Riwan Sanusi a	Nehes Liah Bing	1° 3' 10.78"N	116° 52' 19.25"E	1.57	1.57	29.8	NL	14/02/2022
54	Riwan Sanusi b	Nehes Liah Bing	1° 2' 39.90"N	116° 52' 12.14"E	1.05	1.05	19.9	NL	14/02/2022
55	Samson	Nehes Liah Bing	1° 2' 23.04"N	116° 52' 38.11"E	4.34	4.34	82.4	NL	14/02/2022
56	Siti Fatimah Wetuk	Nehes Liah Bing	1° 4' 9.41"N	116° 52' 17.26"E	1.80	1.80	34.2	NL	14/02/2022
57	Siti Jahra a	Nehes Liah Bing	1° 3' 33.92"N	116° 52' 52.18"E	2.47	2.47	46.9	NL	14/02/2022
58	Siti Jahra b	Nehes Liah Bing	1° 5' 4.38"N	116° 51' 27.99"E	2.15	2.15	40.9	NL	14/02/2022
59	Sri Rahayu	Nehes Liah Bing	1° 4' 12.27"N	116° 52' 21.57"E	1.78	1.78	33.8	NL	14/02/2022
60	Suryawati	Nehes Liah Bing	1° 2' 54.41"N	116° 52' 20.19"E	1.44	1.44	27.3	NL	14/02/2022
61	Tamber Hermadi	Nehes Liah Bing	1° 2' 42.82"N	116° 52' 14.83"E	1.23	1.23	23.5	NL	14/02/2022
62	Timotius Jum Lehat	Nehes Liah Bing	1° 5' 22.51"N	116° 52' 18.92"E	3.47	3.47	65.9	NL	14/02/2022
63	Tuk Ban	Nehes Liah Bing	1° 3' 42.71"N	116° 52' 21.59"E	2.60	2.60	49.4	NL	14/02/2022
64	Yaq Jie	Nehes Liah Bing	1° 3' 49.50"N	116° 50' 47.11"E	2.70	2.70	51.3	NL	14/02/2022
65	Yeang Goq a	Nehes Liah Bing	1° 2' 25.27"N	116° 52' 17.71"E	2.00	2.00	38.0	NL	14/02/2022
66	Yeang Goq b	Nehes Liah Bing	1° 2' 21.89"N	116° 52' 1.03"E	0.70	0.70	13.3	NL	14/02/2022
67	Yeang Goq c	Nehes Liah Bing	1° 3' 4.18"N	116° 52' 17.93"E	0.70	0.70	13.3	NL	14/02/2022
68	Yeang Goq d	Nehes Liah Bing	1° 2' 30.87"N	116° 52' 19.50"E	2.00	2.00	38.0	NL	14/02/2022
69	Yen Ping	Nehes Liah Bing	1° 3' 39.38"N	116° 51' 11.05"E	5.50	5.50	104.5	NL	14/02/2022
70	Yeremias Jung Ba	Nehes Liah Bing	1° 5' 16.55"N	116° 51' 23.27"E	9.50	9.50	180.5	NL	14/02/2022
71	Yunus Song	Nehes Liah Bing	1° 2' 18.47"N	116° 52' 37.72"E	3.04	3.04	57.7	NL	14/02/2022
72	Yurisna Ying	Nehes Liah Bing	1° 2' 28.08"N	116° 52' 18.65"E	2.00	2.00	38.0	NL	14/02/2022
73	Fransiskus Huwan	Nehes Liah Bing	1° 3' 21.45"N	116° 52' 28.29"E	4.36	4.36	82.9	NL	14/02/2022
74	Yusuf Rony	Nehes Liah Bing	1° 3' 12.84"N	116° 51' 34.80"E	0.89	0.89	16.9	NL	14/02/2022
75	Ahmad Riswan a	Nehes Liah Bing	1° 1' 53.23"N	116° 52' 51.68"E	2.21	2.21	42.0	NL	14/02/2022
76	Ahmad Riswan b	Nehes Liah Bing	1° 1' 54.72"N	116° 52' 44.97"E	2.09	2.09	39.8	NL	14/02/2022
77	Andreas Heang Tung b	Nehes Liah Bing	1° 4' 58.54"N	116° 52' 14.96"E	1.67	1.67	31.7	NL	14/02/2022

Public

No.	Estate / Kebun / Anggota	Lokasi	Koordinat GPS		Ringkasan Data Area (Ha)		Perkiraan Produksi TBS Tahunan (MT)	Status Liability (L/NL)	Tanggal Bergabung (untuk Petani Swadaya)
			Latitude / Garis lintang	Longitude / Garis bujur	Total Area yang Disertifikasi	Area Tertanam			
78	Andreas Heang Tung a	Nehes Liah Bing	1° 4' 53.33"N	116° 52' 14.18"E	1.32	1.32	25.1	NL	14/02/2022
79	Anselmu Nyuk Ban	Nehes Liah Bing	1° 4' 15.10"N	116° 51' 32.86"E	3.03	3.03	57.5	NL	14/02/2022
80	Ardiansyah	Nehes Liah Bing	1° 2' 23.92"N	116° 56' 8.94"E	1.72	1.72	32.6	NL	14/02/2022
81	Ari Susanto	Nehes Liah Bing	1° 5' 28.49"N	116° 52' 12.60"E	1.82	1.82	34.5	NL	14/02/2022
82	Arianti Lestari	Nehes Liah Bing	1° 4' 5.16"N	116° 52' 22.37"E	0.66	0.66	12.6	NL	14/02/2022
83	Armansyah a	Nehes Liah Bing	1° 4' 18.81"N	116° 51' 54.97"E	1.41	1.41	26.7	NL	14/02/2022
84	Armansyah b	Nehes Liah Bing	1° 4' 20.36"N	116° 51' 59.18"E	0.41	0.41	7.8	NL	14/02/2022
85	Awaluddin	Nehes Liah Bing	1° 2' 51.59"N	116° 51' 56.22"E	1.21	1.21	23.0	NL	14/02/2022
86	Bainah	Nehes Liah Bing	1° 2' 57.46"N	116° 51' 35.34"E	1.41	1.41	26.8	NL	14/02/2022
87	Beliah Kuh	Nehes Liah Bing	1° 5' 29.36"N	116° 51' 56.45"E	1.53	1.53	29.1	NL	14/02/2022
88	Benidiktus Bith	Nehes Liah Bing	1° 4' 22.00"N	116° 51' 56.44"E	1.20	1.20	22.8	NL	14/02/2022
89	Doni Bahtiar b	Nehes Liah Bing	1° 4' 4.26"N	116° 51' 38.01"E	0.58	0.58	11.1	NL	14/02/2022
90	Doni Bahtiar a	Nehes Liah Bing	1° 3' 6.40"N	116° 52' 34.86"E	2.49	2.49	47.3	NL	14/02/2022
91	Elan Song b	Nehes Liah Bing	1° 3' 17.27"N	116° 52' 11.83"E	4.83	4.83	91.8	NL	14/02/2022
92	Elan Song a	Nehes Liah Bing	1° 7' 11.15"N	116° 52' 36.62"E	1.24	1.24	23.5	NL	14/02/2022
93	Emjan Beang	Nehes Liah Bing	1° 3' 58.39"N	116° 52' 27.26"E	1.07	1.07	20.4	NL	14/02/2022
94	Fajaria	Nehes Liah Bing	1° 2' 10.03"N	116° 52' 16.84"E	2.00	2.00	38.0	NL	14/02/2022
95	Geah Juk	Nehes Liah Bing	1° 4' 34.85"N	116° 52' 16.95"E	3.00	3.00	57.0	NL	14/02/2022
96	Hairul	Nehes Liah Bing	1° 2' 40.66"N	116° 52' 45.93"E	6.50	6.50	123.5	NL	14/02/2022
97	Helena Hewun	Nehes Liah Bing	1° 4' 45.98"N	116° 52' 28.91"E	1.72	1.72	32.7	NL	14/02/2022
98	Hendrikus Nin Jie	Nehes Liah Bing	1° 4' 20.58"N	116° 51' 32.48"E	3.45	3.45	65.6	NL	14/02/2022
99	Hermayanti b	Nehes Liah Bing	1° 1' 55.12"N	116° 52' 42.80"E	2.13	2.13	40.5	NL	14/02/2022
100	Hermayanti a	Nehes Liah Bing	1° 1' 54.22"N	116° 52' 47.21"E	1.90	1.90	36.0	NL	14/02/2022
101	Hilda Siti b	Nehes Liah Bing	1° 2' 27.07"N	116° 51' 52.46"E	1.74	1.74	33.1	NL	14/02/2022
102	Hilda Siti a	Nehes Liah Bing	1° 2' 30.00"N	116° 51' 52.92"E	2.79	2.79	52.9	NL	14/02/2022
103	Hilda Siti c	Nehes Liah Bing	1° 2' 32.31"N	116° 51' 53.09"E	2.05	2.05	39.0	NL	14/02/2022
104	Ignatius Ing Dom b	Nehes Liah Bing	1° 4' 42.16"N	116° 52' 29.12"E	2.42	2.42	46.0	NL	14/02/2022
105	Ignatius Ing Dom a	Nehes Liah Bing	1° 4' 58.76"N	116° 52' 28.34"E	1.58	1.58	30.0	NL	14/02/2022
106	Johan Wilsong	Nehes Liah Bing	1° 4' 20.78"N	116° 51' 39.69"E	2.70	2.70	51.3	NL	14/02/2022
107	Jonisius	Nehes Liah Bing	1° 5' 5.97"N	116° 51' 44.26"E	3.07	3.07	58.3	NL	14/02/2022
108	Julius Junatan b	Nehes Liah Bing	1° 5' 25.03"N	116° 52' 25.80"E	1.04	1.04	19.8	NL	14/02/2022
109	Julius Junatan a	Nehes Liah Bing	1° 5' 38.31"N	116° 52' 6.82"E	2.05	2.05	38.9	NL	14/02/2022
110	Kanisius Indra Blawing b	Nehes Liah Bing	1° 4' 57.44"N	116° 52' 17.82"E	1.62	1.62	31.7	NL	14/02/2022
111	Kanisius Indra Blawing a	Nehes Liah Bing	1° 4' 11.93"N	116° 51' 36.04"E	1.62	1.62	30.9	NL	14/02/2022
112	Kavita Klea	Nehes Liah Bing	1° 5' 18.32"N	116° 52' 0.75"E	2.71	2.71	51.5	NL	14/02/2022
113	Khusnul Khotimah	Nehes Liah Bing	1° 3' 7.98"N	116° 52' 38.00"E	1.60	1.60	30.4	NL	14/02/2022
114	Klea Song Lee	Nehes Liah Bing	1° 2' 8.78"N	116° 56' 25.73"E	4.00	4.00	76.0	NL	14/02/2022

Public

No.	Estate / Kebun / Anggota	Lokasi	Koordinat GPS		Ringkasan Data Area (Ha)		Perkiraan Produksi TBS Tahunan (MT)	Status Liability (L/NL)	Tanggal Bergabung (untuk Petani Swadaya)
			Latitude / Garis lintang	Longitude / Garis bujur	Total Area yang Disertifikasi	Area Tertanam			
115	Korentius Ji	Nehes Liah Bing	1° 4' 17.50"N	116° 51' 31.66"E	2.09	2.09	39.7	NL	14/02/2022
116	Kristiani Icha b	Nehes Liah Bing	1° 4' 36.62"N	116° 52' 24.59"E	0.66	0.66	12.5	NL	14/02/2022
117	Kristiani Icha a	Nehes Liah Bing	1° 3' 57.49"N	116° 52' 24.77"E	3.22	3.22	61.2	NL	14/02/2022
118	Kristiani Icha c	Nehes Liah Bing	1° 3' 42.17"N	116° 51' 46.03"E	0.26	0.26	5.0	NL	14/02/2022
119	Kristiani Icha d	Nehes Liah Bing	1° 2' 8.23"N	116° 56' 38.66"E	3.92	3.92	74.5	NL	14/02/2022
120	Kristianus Mie	Nehes Liah Bing	1° 2' 11.15"N	116° 56' 28.08"E	3.00	3.00	57.0	NL	14/02/2022
121	Kung Beang b	Nehes Liah Bing	1° 2' 34.10"N	116° 52' 20.67"E	2.10	2.10	39.9	NL	14/02/2022
122	Kung Beang a	Nehes Liah Bing	1° 2' 3.34"N	116° 52' 38.84"E	2.00	2.00	38.0	NL	14/02/2022
123	Kung Beang c	Nehes Liah Bing	1° 2' 16.10"N	116° 52' 20.08"E	1.00	1.00	19.0	NL	14/02/2022
124	Lara Sumarya	Nehes Liah Bing	1° 4' 49.76"N	116° 52' 28.83"E	1.74	1.74	33.0	NL	14/02/2022
125	Le Ing a	Nehes Liah Bing	1° 3' 57.51"N	116° 51' 42.98"E	2.73	2.73	51.9	NL	14/02/2022
126	Le Ing b	Nehes Liah Bing	1° 3' 57.02"N	116° 51' 50.40"E	1.72	1.72	32.7	NL	14/02/2022
127	Lerung Adjang a	Nehes Liah Bing	1° 4' 0.57"N	116° 51' 53.83"E	1.87	1.87	35.6	NL	14/02/2022
128	Lerung Adjang b	Nehes Liah Bing	1° 4' 43.71"N	116° 52' 16.39"E	2.40	2.40	48.0	NL	14/02/2022
129	Lerung Adjang c	Nehes Liah Bing	1° 4' 3.04"N	116° 51' 53.44"E	1.67	1.67	31.6	NL	14/02/2022
130	Liah Mad	Nehes Liah Bing	1° 3' 47.79"N	116° 51' 54.15"E	0.90	0.90	17.1	NL	14/02/2022
131	Lui Wea	Nehes Liah Bing	1° 2' 37.00"N	116° 52' 40.37"E	4.13	4.13	78.4	NL	14/02/2022
132	Marcelino Edo Ba Beang	Nehes Liah Bing	1° 2' 12.46"N	116° 52' 22.33"E	2.00	2.00	38.0	NL	14/02/2022
133	Margaretha Wung	Nehes Liah Bing	1° 4' 58.79"N	116° 51' 48.91"E	1.05	1.05	19.9	NL	14/02/2022
134	Mariana Jemaq	Nehes Liah Bing	1° 5' 40.26"N	116° 52' 6.35"E	2.44	2.44	46.4	NL	14/02/2022
135	Markus Penoaq Jie	Nehes Liah Bing	1° 4' 24.04"N	116° 51' 34.37"E	1.85	1.85	35.2	NL	14/02/2022
136	Marselina Semdan	Nehes Liah Bing	1° 3' 55.31"N	116° 51' 56.62"E	2.36	2.36	44.8	NL	14/02/2022
137	Marta Long Seng b	Nehes Liah Bing	1° 5' 12.76"N	116° 52' 21.41"E	2.00	2.00	37.9	NL	14/02/2022
138	Marta Long Seng a	Nehes Liah Bing	1° 5' 15.63"N	116° 52' 19.19"E	2.15	2.15	40.8	NL	14/02/2022
139	Marten b	Nehes Liah Bing	1° 2' 4.86"N	116° 52' 45.90"E	3.57	3.57	67.8	NL	14/02/2022
140	Marten a	Nehes Liah Bing	1° 2' 15.95"N	116° 52' 26.46"E	3.06	3.06	58.2	NL	14/02/2022
141	Matias Yoq	Nehes Liah Bing	1° 4' 54.11"N	116° 52' 28.77"E	2.75	2.75	52.2	NL	14/02/2022
142	Matius Wing Hat	Nehes Liah Bing	1° 4' 33.57"N	116° 52' 13.30"E	4.00	4.00	76.0	NL	14/02/2022
143	Meang Hong	Nehes Liah Bing	1° 4' 55.89"N	116° 51' 41.53"E	2.61	2.61	49.5	NL	14/02/2022
144	Moses Mesngin a	Nehes Liah Bing	1° 4' 34.00"N	116° 52' 2.72"E	1.50	1.50	28.5	NL	14/02/2022
145	Moses Mesngin b	Nehes Liah Bing	1° 3' 36.96"N	116° 51' 47.16"E	1.03	1.03	19.6	NL	14/02/2022
146	Moses Mesngin c	Nehes Liah Bing	1° 2' 54.24"N	116° 52' 36.61"E	3.20	3.20	60.8	NL	14/02/2022
147	Muhammad Tang a	Nehes Liah Bing	1° 1' 53.73"N	116° 52' 49.44"E	2.16	2.16	41.0	NL	14/02/2022
148	Muhammad Tang b	Nehes Liah Bing	1° 1' 52.72"N	116° 52' 53.92"E	2.23	2.23	42.3	NL	14/02/2022
149	Natalia Kelea	Nehes Liah Bing	1° 4' 31.03"N	116° 52' 24.85"E	1.57	1.57	29.7	NL	14/02/2022
150	Natalis Candra Jie b	Nehes Liah Bing	1° 4' 13.40"N	116° 51' 39.97"E	1.27	1.27	24.2	NL	14/02/2022
151	Natalis Candra Jie a	Nehes Liah Bing	1° 5' 3.80"N	116° 52' 15.90"E	1.23	1.23	23.3	NL	14/02/2022
152	Nea Song b	Nehes Liah Bing	1° 4' 16.88"N	116° 51' 46.92"E	1.66	1.66	31.6	NL	14/02/2022



Inspiring trust for a more resilient world.

Public

No.	Estate / Kebun / Anggota	Lokasi	Koordinat GPS		Ringkasan Data Area (Ha)		Perkiraan Produksi TBS Tahunan (MT)	Status Liability (L/NL)	Tanggal Bergabung (untuk Petani Swadaya)
			Latitude / Garis lintang	Longitude / Garis bujur	Total Area yang Disertifikasi	Area Tertanam			
153	Nea Song a	Nehes Liah Bing	1° 4' 17.21"N	116° 51' 40.75"E	1.60	1.60	30.4	NL	14/02/2022
154	Nea Song c	Nehes Liah Bing	1° 3' 54.47"N	116° 51' 50.04"E	1.20	1.20	22.8	NL	14/02/2022
155	Nengun Liq a	Nehes Liah Bing	1° 2' 34.22"N	116° 52' 44.71"E	1.71	1.71	32.4	NL	14/02/2022
156	Nengun Liq b	Nehes Liah Bing	1° 2' 28.74"N	116° 52' 44.00"E	1.53	1.53	29.1	NL	14/02/2022
157	Nengun Liq c	Nehes Liah Bing	1° 3' 23.29"N	116° 52' 9.09"E	1.96	1.96	37.2	NL	14/02/2022
158	Nengun Liq d	Nehes Liah Bing	1° 3' 59.08"N	116° 51' 36.95"E	2.20	2.20	41.8	NL	14/02/2022
159	Penoq Beang a	Nehes Liah Bing	1° 3' 50.78"N	116° 51' 56.08"E	1.08	1.08	20.4	NL	14/02/2022
160	Penoq Beang b	Nehes Liah Bing	1° 3' 58.33"N	116° 52' 2.94"E	2.48	2.48	47.2	NL	14/02/2022
161	Rahel Endang Biring Allo	Nehes Liah Bing	1° 4' 44.75"N	116° 52' 12.93"E	2.80	2.80	53.2	NL	14/02/2022
162	Ratnawati	Nehes Liah Bing	1° 3' 19.81"N	116° 52' 15.68"E	2.03	2.03	38.6	NL	14/02/2022
163	Ribka	Nehes Liah Bing	1° 2' 47.85"N	116° 52' 32.54"E	0.75	0.75	14.3	NL	14/02/2022
164	Rosalina Long	Nehes Liah Bing	1° 3' 52.31"N	116° 51' 48.58"E	1.20	1.20	22.9	NL	14/02/2022
165	Rufina b	Nehes Liah Bing	1° 3' 55.26"N	116° 51' 26.14"E	3.52	3.52	66.8	NL	14/02/2022
166	Rufina a	Nehes Liah Bing	1° 3' 57.83"N	116° 51' 29.92"E	1.16	1.16	22.0	NL	14/02/2022
167	Sal Nurhayati	Nehes Liah Bing	1° 4' 6.64"N	116° 52' 20.81"E	0.97	0.97	18.5	NL	14/02/2022
168	Sam Wung	Nehes Liah Bing	1° 2' 12.43"N	116° 56' 11.43"E	2.70	2.70	51.3	NL	14/02/2022
169	Saut Junior Ompusunggu b	Nehes Liah Bing	1° 2' 18.90"N	116° 52' 22.33"E	2.40	2.40	45.6	NL	14/02/2022
170	Saut Junior Ompusunggu a	Nehes Liah Bing	1° 2' 7.02"N	116° 52' 34.19"E	1.80	1.80	34.2	NL	14/02/2022
171	Sharyfa Alona b	Nehes Liah Bing	1° 4' 8.69"N	116° 51' 38.04"E	0.79	0.79	15.1	NL	14/02/2022
172	Sharyfa Alona a	Nehes Liah Bing	1° 4' 11.62"N	116° 51' 43.62"E	2.22	2.22	42.2	NL	14/02/2022
173	Sri Agung Widiono	Nehes Liah Bing	1° 3' 19.18"N	116° 52' 3.79"E	1.96	1.96	37.2	NL	14/02/2022
174	Sri Rahayu	Nehes Liah Bing	1° 3' 17.69"N	116° 52' 8.00"E	2.10	2.10	39.9	NL	14/02/2022
175	Sri Tunggal Widiawan	Nehes Liah Bing	1° 3' 23.10"N	116° 52' 14.09"E	1.90	1.90	36.2	NL	14/02/2022
176	Suhari a	Nehes Liah Bing	1° 4' 8.72"N	116° 52' 21.41"E	1.38	1.38	26.1	NL	14/02/2022
177	Suhari b	Nehes Liah Bing	1° 3' 1.32"N	116° 52' 30.17"E	1.99	1.99	37.8	NL	14/02/2022
178	Sutini	Nehes Liah Bing	1° 5' 28.53"N	116° 52' 5.09"E	1.73	1.73	32.9	NL	14/02/2022
179	Thomas Juk	Nehes Liah Bing	1° 3' 58.07"N	E116° 51' 33.25"E	0.87	0.87	16.6	NL	14/02/2022
180	Timotius Teguen Yel	Nehes Liah Bing	1° 7' 18.02"N	116° 53' 2.65"E	4.42	4.42	83.9	NL	14/02/2022
181	Trina Yeang	Nehes Liah Bing	1° 2' 14.08"N	116° 52' 30.52"E	4.05	4.05	77.0	NL	14/02/2022
182	Tuk Bay	Nehes Liah Bing	1° 5' 17.10"N	116° 51' 51.55"E	3.14	3.14	59.6	NL	14/02/2022
183	Tung Beq a	Nehes Liah Bing	1° 4' 23.71"N	116° 51' 45.87"E	0.29	0.29	5.6	NL	14/02/2022
184	Tung Beq b	Nehes Liah Bing	1° 4' 22.52"N	116° 51' 44.97"E	0.95	0.95	18.0	NL	14/02/2022
185	Veronika Doi	Nehes Liah Bing	1° 4' 34.94"N	116° 52' 7.38"E	2.67	2.67	50.8	NL	14/02/2022
186	Yani Yeang	Nehes Liah Bing	1° 2' 28.89"N	116° 52' 28.28"E	3.66	3.66	69.5	NL	14/02/2022
187	Yoga Prima Jaya	Nehes Liah Bing	1° 3' 59.66"N	116° 51' 51.23"E	1.38	1.38	26.2	NL	14/02/2022
188	Yohana Fransiska Yeang Bay	Nehes Liah Bing	1° 4' 42.51"N	116° 52' 2.47"E	2.77	2.77	52.7	NL	14/02/2022

Public

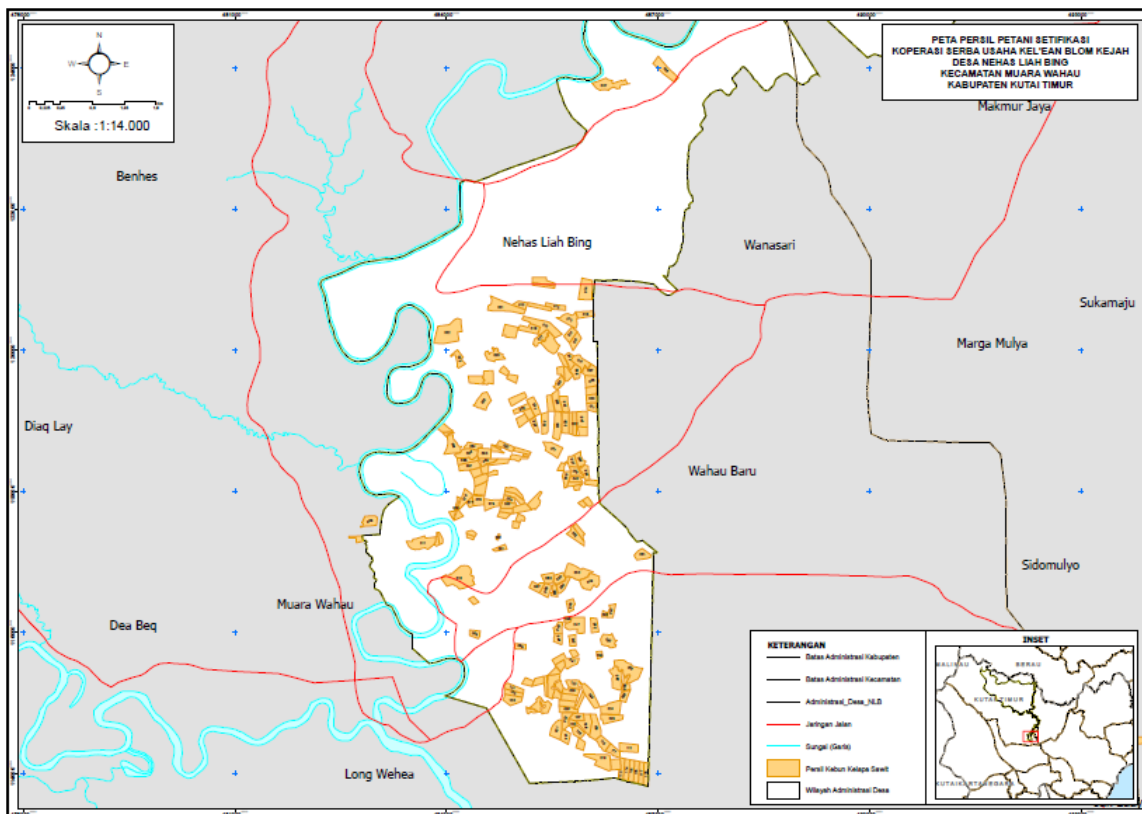
No.	Estate / Kebun / Anggota	Lokasi	Koordinat GPS		Ringkasan Data Area (Ha)		Perkiraan Produksi TBS Tahunan (MT)	Status Liability (L/NL)	Tanggal Bergabung (untuk Petani Swadaya)
			Latitude / Garis lintang	Longitude / Garis bujur	Total Area yang Disertifikasi	Area Tertanam			
189	Bit Tot	Nehes Liah Bing	1° 4' 24.13"N	116° 51' 49.38"E	1.80	1.80	34.3	NL	14/02/2022
190	Yusuf a	Nehes Liah Bing	1° 4' 41.37"N	116° 51' 56.98"E	1.62	1.62	30.8	NL	14/02/2022
191	Yusuf b	Nehes Liah Bing	1° 5' 14.04"N	116° 52' 5.64"E	2.25	2.25	42.8	NL	14/02/2022
192	Yusuf c	Nehes Liah Bing	1° 5' 11.26"N	116° 52' 10.19"E	4.12	4.12	78.2	NL	14/02/2022
<b>TOTAL</b>					426.13	426.13	8.100.00		

Note: L – memiliki Liability; NL – tidak memiliki Liability

Organisasi Anggota Petani untuk sertifikasi tidak termasuk pengembangan penanaman baru Sebagai konsekuensi, tidak melewati proses New Planting Procedure

Untuk menavigasi detail RaCP, informasi lebih lanjut terkait dengan potensi pertanggungjawaban dapat ditemukan dari situs web (<https://www.rspo.org/certification/remediation-and-compensation/racp-tracker>)

### 3. Peta Lokasi Grup ISH



BSI Services Malaysia Sdn. Bhd. Adalah Lembaga terakreditasi yang menyediakan jasa sertifikasi RSPo P&C dan RSPo SCCS pihak ketiga yang independen. BSI Malaysia adalah anak perusahaan BSI Group, perusahaan Royal Charter

Public

Kerajaan Inggris. BSI adalah merk terpercaya di dunia dalam penyediaan solusi perkembangan bisnis dengan lebih dari 86.000 klien pada lebih dari 193 negara di seluruh dunia. Misi BSI adalah untuk membagikan pengetahuan, inovasi dan praktek-praktek terbaik yang membantu organisasi dalam membuat kesempurnaan sebagai kebiasaan. BSI adalah Badan Standardisasi Nasional di Kerajaan Inggris. BSI Services Malaysia Sdn. Bhd. Memiliki kantor dengan afiliasi RSPO di Indonesia, Australia, China dan India.

Tim audit untuk audit ini akan terdiri atas:

Tim Audit	Peran / Area Persyaratan	Kualifikasi dan Pengalaman
Nanang Rusmana	<p>Team Leader</p> <p>Dalam audit ini melakukan penilaian aspek praktek-praktek terbaik untuk pengelolaan Kebun, Kesejahteraan Pekerja, Konsultasi dengan Pekerja.</p>	<p><b>Edukasi:</b> Sarjana Kehutanan dari Institut Pertanian Bogor (IPB) tahun 2005.</p> <p><b>Pengalaman Kerja:</b> Memiliki pengalaman kerja di Konsultan Lingkungan dan pengalaman lebih dari 5 tahun di Perusahaan Perkebunan Kelapa Sawit di PT. Astra Agro Lestari Tbk, pernah bekerja di Perusahaan Pertambangan di Indonesia lebih dari 3 tahun di PT. Kapuas Prima Coal Group. 6 tahun pengalaman kerja di Lembaga Sertifikasi (LS) sejak tahun 2016 sebagai Auditor ISO, ISPO, RSPO di PT. SAI Global Indonesia dan PT. SGS Indonesia.</p> <p><b>Pelatihan-pelatihan:</b> Telah mengikuti dan menyelesaikan pelatihan-pelatihan ISO 9001:2015 Lead Auditor Course, ISPO Auditor Course, ISO 14001:2015 Lead Auditor Course, ISO 45001:2018 Lead Auditor Course, Endorsed RSPO P&amp;C Lead Auditor Course, Endorsed RSPO Supply Chain Certification Lead Auditor Course, SMK3 Auditor Course, HCV Assessor Course, General OHS Expert Course, SMETA Requirements training.</p> <p><b>Kemampuan berbahasa:</b> Berbahasa Indonesia dan berbahasa Inggris.</p>
Edy Widodo	<p>Team Member</p> <p>Mengaudit aspek Aspek Sosial dan Konsultasi dengan Pemangku Kepentingan, prosedur operasional, Kebijakan-kebijakan organisasi, Perbaikan Berkelanjutan</p>	<p><b>Edukasi:</b> Sarjana Teknologi Pertanian dari Universitas Padjadjaran, Bandung.</p> <p><b>Pengalaman Kerja:</b> Pengalaman kerja 8 tahun di industri perkebunan kelapa sawit sebagai Agronomis dan Asisten Manager di beberapa perusahaan. Pengalaman kerja 9 tahun sebagai RSPO/ISPO auditor.</p> <p><b>Pelatihan-pelatihan:</b> Telah mengikuti dan menyelesaikan pelatihan-pelatihan ISO 9001 Lead Auditor Course, ISPO endorsed auditor course, Understanding ISO 14001 training, Auditing ISO 14001: 2004 training, Endorsed RSPO Supply Chain Certification Lead Auditor Course, Endorsed RSPO P&amp;C Lead Auditor Course, SMETA Requirements Training, Introductory Course for High Conservation Value dan High Carbon Stock (HCS) in Oil Palm Plantation.</p> <p><b>Kemampuan berbahasa:</b> Berbahasa Indonesia dan berbahasa Inggris.</p>



Public

<p>Eko Prastio Ramadhan</p>	<p>Team Member Mengaudit aspek Pengelolaan aspek Lingkungan, Gas Rumah Kaca dan Nilai Konservasi Tinggi, Penilaian Dampak,</p>	<p><b>Edukasi:</b> Lulusan Sarjana Kehutanan dengan Jurusan Konservasi Sumberdaya Hutan, Lulusan dari Institut Pertanian Bogor (IPB) tahun 2010. <b>Pengalaman Kerja:</b> pengalaman kerja 6 tahun di bidang industri perkebunan kelapa sawit di Indonesia sebagai Sustainability. Memiliki pengalaman lebih dari 4 tahun bekerja sebagai Auditor Lembaga Sertifikasi dan terlibat dalam proses audit untuk beberapa skema, khususnya RSPO dan ISPO. <b>Pelatihan-pelatihan:</b> Telah mengikuti dan lulus dalam pelatihan ISO 9001 Lead Auditor Course, ISO 14001 Lead Auditor Course, ISO 45001 Lead Auditor Course, Endorsed RSPO P&amp;C Lead Auditor Course, Endorsed RSPO SCCS Lead Auditor. <b>Kemampuan berbahasa:</b> Berbahasa Indonesia dan berbahasa Inggris.</p>
<p>Mujinius Jalaraya</p>	<p>Team Memer Mengaudit aspek Kesehatan dan keselamatan kerja, komitmen organisasi, kepatuhan terhadap hukum, perencanaan ekonomi jangka Panjang, ICS.</p>	<p><b>Edukasi:</b> Sarjana Kehutanan dari Jurusan Konservasi Sumberdaya Hutan dan Ekowisata, Institut Pertanian Bogor. <b>Pengalaman Kerja:</b> Pengalaman kerja 6 tahun di industri perkebunan kelapa sawit sebagai Asisten SHE di PT. Astra Agro Lestari Tbk dan Sustainability Supervisor di Teladan Prima Group. Pengalaman kerja 8 tahun sebagai RSPO Auditor / Lead Auditor. <b>Pelatihan-pelatihan:</b> Telah mengikuti dan menyelesaikan pelatihan-pelatihan ISO 9001 Lead Auditor course, ISPO Lead Auditor course, Endorsed RSPO P&amp;C Lead Auditor course, Endorsed RSPO SCCS Lead Auditor course, Introductory Course for High Conservation Value and High Carbon Stock (HCS) in Oil Palm Plantation, ISO 14001 Internal Auditor Training, ISO 45001 Lead Auditor course, OHS Expert Training, SMETA Requirements Training. <b>Kemampuan berbahasa:</b> Berbahasa Indonesia dan berbahasa Inggris.</p>

Sebagai bentuk persiapan menghadapi audit, para pemangku kepentingan terkait diundang untuk memberikan masukan tertulis terkait penilaian audit ini dengan cara memberikan komentar terkait aspek-aspek terkait di dalam unit sertifikasi. Topik yang dapat Anda komentari seperti berikut, namun tidak terbatas pada:

- Perlindungan dan Konservasi lingkungan
- Hak Asasi Manusia & Kesejahteraan Pekerja
- Peluang untuk mendapatkan pekerjaan
- Pendekatan organisasi untuk Pengembangan Masyarakat
- Hubungan Anda dengan organisasi
- Partisipasi dalam pengambilan keputusan
- Persetujuan atas dasar informasi di awal tanpa paksaan (PADIATAPA)
- Saran untuk perbaikan

Public

Komentar-komentar yang diterima dalam 30 hari sejak surat tertanggal surat ini akan dipertimbangkan dalam proses penilaian audit. Mohon masukkan detail-detail terkait bilamana kami perlu menghubungi anda untuk klarifikasi atau menindaklanjuti isu-isu yang anda layangkan.

Nama: ..... Email: .....  
Jabatan: ..... Nomor Telepon: .....

Apabila Anda ingin komentar-komentar anda diperlakukan secara rahasia atau tetap anonym, mohon tuliskan "RAHASIA" dalam balasan anda. Anda dapat juga menyampaikan komentar-komentar secara langsung kepada:

**Scheme Manager:**

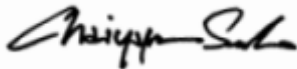
Dr. Chaiyaporn Seekao  
BSI Services Malaysia Sdn. Bhd.  
Suite 29.01 Level 29 The Gardens North  
Tower, Mid Valley City Lingkaran Syed Putra  
59200 Kuala Lumpur  
Federal Territory, Malaysia  
Faks : +603 9212 9639  
Email : [Chaiyaporn.Seekao@bsigroup.com](mailto:Chaiyaporn.Seekao@bsigroup.com)

**DAN / ATAU****Detail Auditee:**

Bapak Fransiskus Heluy  
Koperasi Serba Usaha Kel'ean Blom Kejah  
Jalan Bahlang No.27, RT005, Desa Nehes Liah  
Bing, Kecamatan Muara Wahau, Kabupaten Kutai  
Timur, Provinsi Kalimantan Timur, Indonesia  
Faks : -  
Email : [Ksukleanblomkejah@gmail.com](mailto:Ksukleanblomkejah@gmail.com)

Kami mengucapkan terimakasih atas komentar-komentar Anda.

Salam hormat,



.....  
Chaiyaporn Seekao, PhD,  
Technical and Compliance Manager – Food (RSPO)  
BSI Services Malaysia Sdn Bhd