

Avances Técnicos del Proyecto



Certificación Jurisdiccional

Santiago Rosero - PROAmazonía

PROAmazônia

Programa Integral Amazónico de
Conservación de Bosques y Producción Sostenible



MINISTERIO DE AMBIENTE
MINISTERIO DE AGRICULTURA
Y GANADERÍA



Unidades de Implementación de PROAmazonía

PROAmazonía
Programa Integral Amazónico de
Conservación de Bosques y Producción Sostenible



Políticas e
Institucionalidad



Transición a Sistemas
de Producción
Sostenible



Manejo Forestal
Sostenible,
Conservación y
Restauración



Operatividad REDD+
y Financiamiento



Transición a Sistemas de Producción Sostenible

Ganadería



Café



Cacao



Palma Aceitera



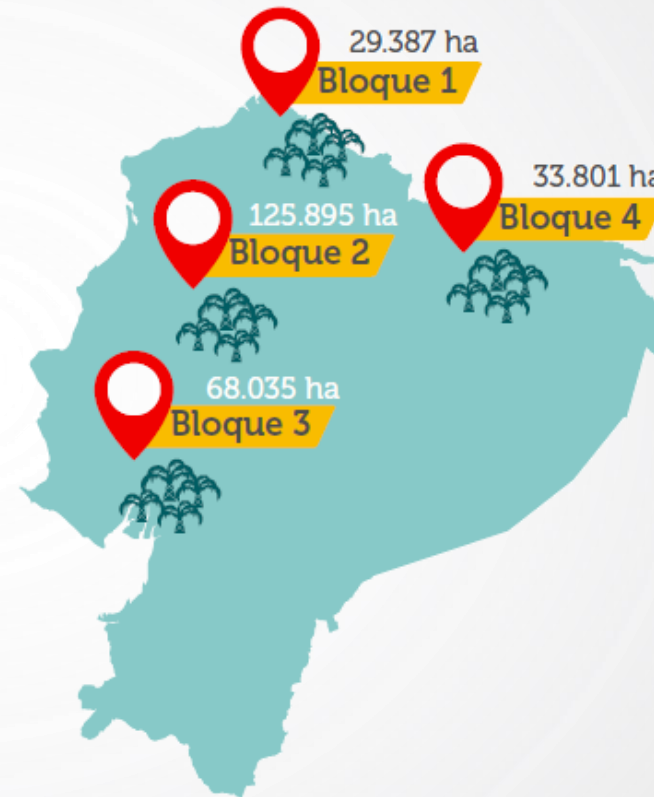
Antecedentes

Segundo cultivo perenne más **extenso**.

Segunda cadena agrícola con mayor número de **empleos formales**.

Cuarto cultivo en **exportaciones**.

Cadena comprometida con la **sostenibilidad**.



Bloque 1	■
San Lorenzo	
Bloque 2	■
Quinindé, La Sexta, La Concordia	
Bloque 3	■
Los Ríos, Guayas	
Bloque 4	■
Orellana, Subumbíos	
Total hectáreas 257.120	
Datos Censo Palmero 2017	



Objetivo Nacional

PROAmazonía
Programa Integral Amazónico de
Conservación de Bosques y Producción Sostenible



2014: Plan de Mejora Competitiva de la Cadena de la Palma Aceitera

“Una palma aceitera productiva, incluyente y sostenible”

Prioriza el alcanzar la Certificación RSPO a nivel nacional como herramienta comercial.

Inventario Nacional de Plantaciones 2017

PROAmazonía
Programa Integral Amazónico de
Conservación de Bosques y Producción Sostenible



Tipo de productor	Área	Área Promedio	Cantidad	Porcentaje
Productores pequeños	0 a 20 hectáreas	8	5686	69,8 %
	21 a 75 hectáreas	39	1877	23 %
Productores medianos	76 a 200 hectáreas	115	435	5,3 %
	201 a 500 hectáreas	321	111	1,4 %
Productores grandes	500 a 1.000 hectáreas	705	22	0,3 %
	Más de 1.000 hectáreas	1.967	18	0,2 %
			8.149	

Contexto

- Pequeños Productores.
 - Nivel de Formación.
 - Acceso a Información.
 - Acceso al Capital.
 - Necesidad de Retorno Inmediato.
 - Población envejecida.
 - Multi-dimensionalidad de la Pobreza.





Objetivo Nacional

PROAmazonía
Programa Integral Amazónico de
Conservación de Bosques y Producción Sostenible



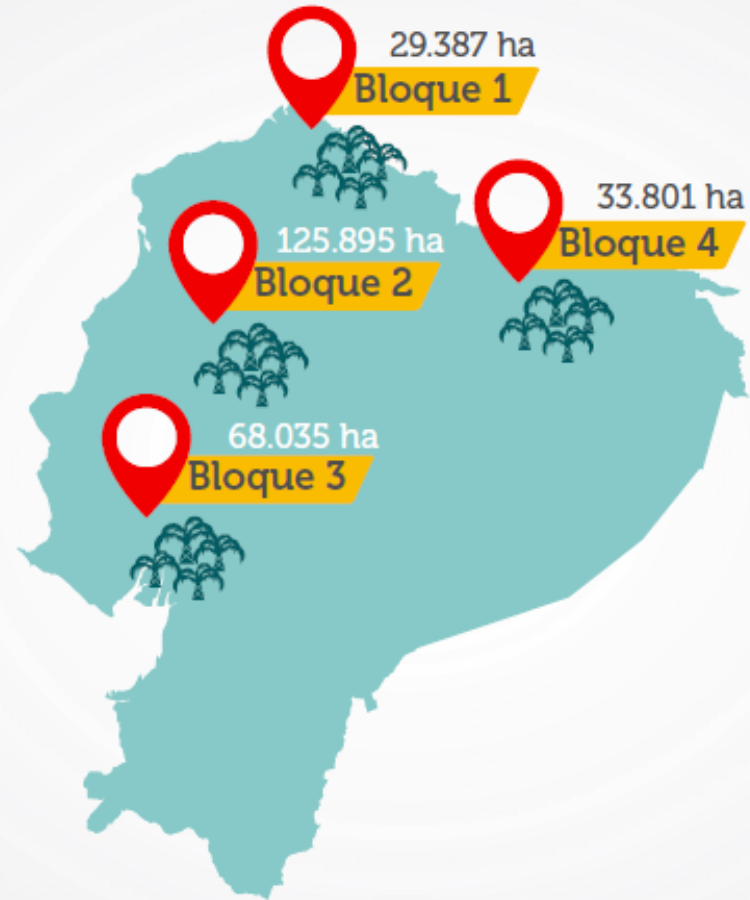
2014: Plan de Mejora Competitiva de la Cadena de la Palma Aceitera

“Una palma aceitera productiva, incluyente y sostenible”

¿Cómo alcanzar la certificación a nivel nacional?

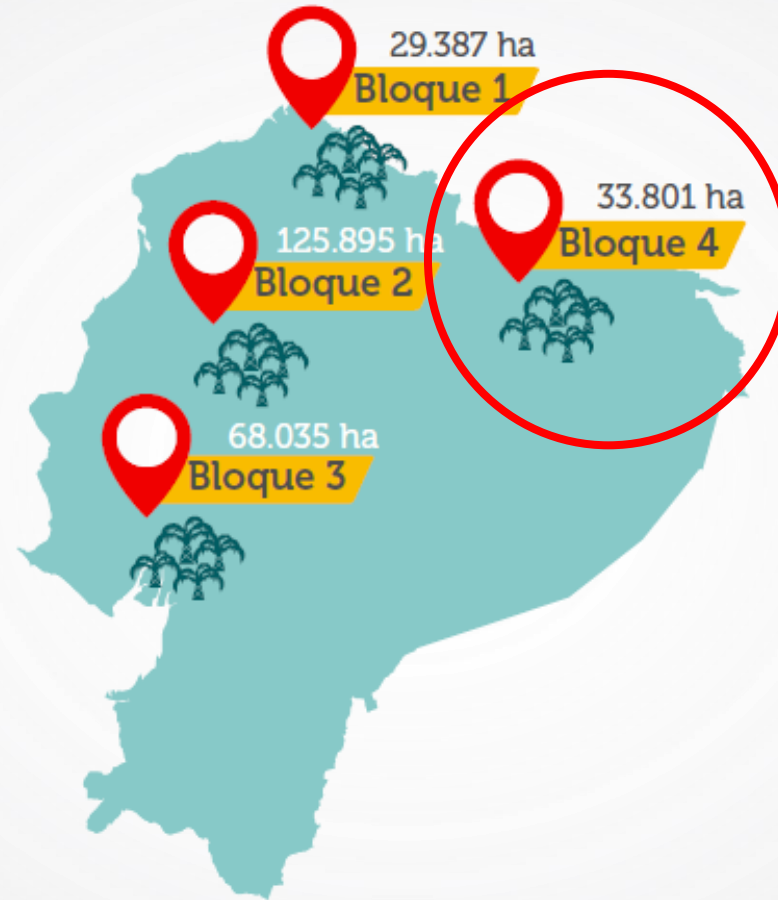


Certificación Jurisdiccional





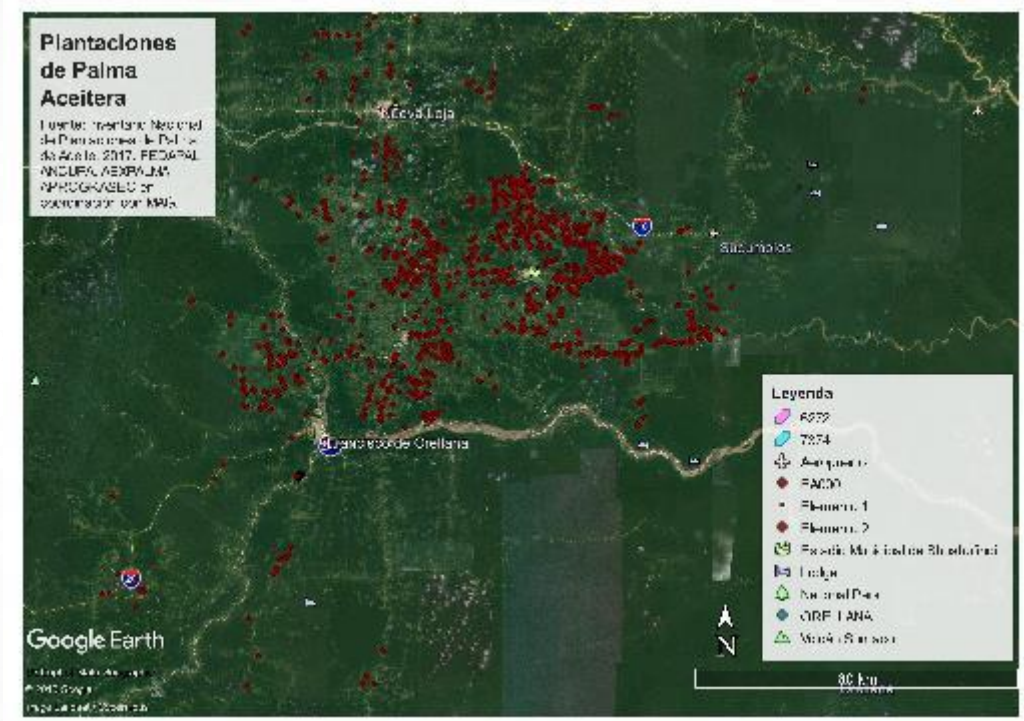
Certificación Jurisdiccional





Antecedentes - Amazonía.

Sembrada a partir de 1979.
33.801 ha a 2017.
Cultivo agrícola más importante
de la región.
1.005 productores.
74% de los bosques nativos del
país.





Antecedentes - Amazonía.*

PROAmazonía
Programa Integral Amazónico de
Conservación de Bosques y Producción Sostenible



Tipo de productor	Área	Área Promedio	Cantidad	Porcentaje	
Productores pequeños	0 a 20 hectáreas	9	806	80,2 %	96,8 %
	21 a 75 hectáreas	37	167	16,6 %	
Productores medianos	76 a 200 hectáreas	107	23	2,3 %	2,6 %
	201 a 500 hectáreas	225	3	0,3 %	
Productores grandes	500 a 1.000 hectáreas	770	4	0,4 %	0,6 %
	Más de 1.000 hectáreas	7.038	2	0,2 %	
			1.005		



Objetivos

PROAmazonía
Programa Integral Amazónico de
Conservación de Bosques y Producción Sostenible



Gobernanza

Posicionamiento

Participación de
Productores

Integración de
Gobiernos
Locales

Sostenibilidad
financiera

Certificación
Jurisdiccional

Regularización
Ambiental

Eliminar la
deforestación

Salvaguardas
Sociales y
Ambientales

Plataformas y Mesas de Diálogo

Trabajo Coordinado con Sector Público, Privado y ONG's.

Fortalecimiento de la Asociatividad

Apoyo a ANCUPA, ProPalma y organizaciones locales.

Mejora de la Productividad

Capacitación al 100% de productores amazónicos en BPA y RSPO.

Trazabilidad y Certificación

Certificación de 100% de producción en Orellana y Sucumbíos.

Vinculación Comercial

Fomento de consumo responsable.

Producción de Palma Sostenible, Certificada y Trazable.

Plataformas y Mesas de Diálogo



Certificación Jurisdiccional – Entidad
Jurisdiccional



Plataformas y Mesas de Diálogo

PROAmazonía
Programa Integral Amazónico de
Conservación de Bosques y Producción Sostenible



Comité Internacional de Seguimiento a la Palma Sostenible.

- Ente público y privado, autónomo e independiente.
- Objetivos:
 - Liderar y promover propuestas para fortalecer la producción de la palma sostenible en Ecuador, incluyendo de forma priorizada a pequeños productores.
 - Que el aceite de palma del país pueda competir en el mercado internacional, con altos estándares sociales y ambientales.
 - Alcanzar una certificación jurisdiccional de RSPO para toda la región amazónica, con miras a replicar esto en el resto del país.



Representantes del Sector Público

MAG

MAE

CONGOPE

MCEIP



Representantes del Sector Privado

Ancupa

Aexpalma

ProPalma

Aprogracec

Asocofor



Representantes de la Sociedad Civil

TFT

WWF

CI

WCS

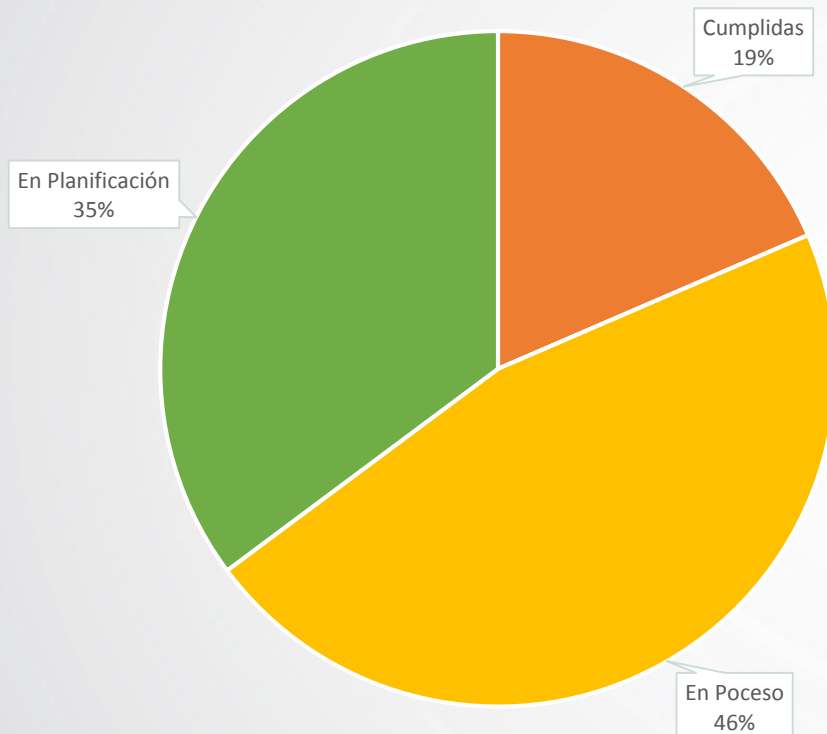


Academia

Universidad de Los Hemisferios



Plan de Acción del CISPS



- Noviembre de 2018.
- 55 actividades programadas.
- Avance acumulado del 32%.



Asociatividad



Certificación Jurisdiccional – Grupos de Certificación



Asociatividad

Asociaciones Nacionales: Fortalecimiento de iniciativas nacionales que apoyen a la sostenibilidad.





Asociatividad

Asociaciones Locales: Fortalecimiento asociativo.



Productividad



Certificación Jurisdiccional – Cumplimiento de Buenas Prácticas

Productividad

PROAmazonía
Programa Integral Amazónico de
Conservación de Bosques y Producción Sostenible



Escuelas de Campo

Metodología del MAG

Gestión agropecuaria participativa

Enfocada en la realidad local

Incluye un enfoque de sostenibilidad

Oferta
Pública y
Privada

Demanda
de los
productores



Crecimiento del Productor

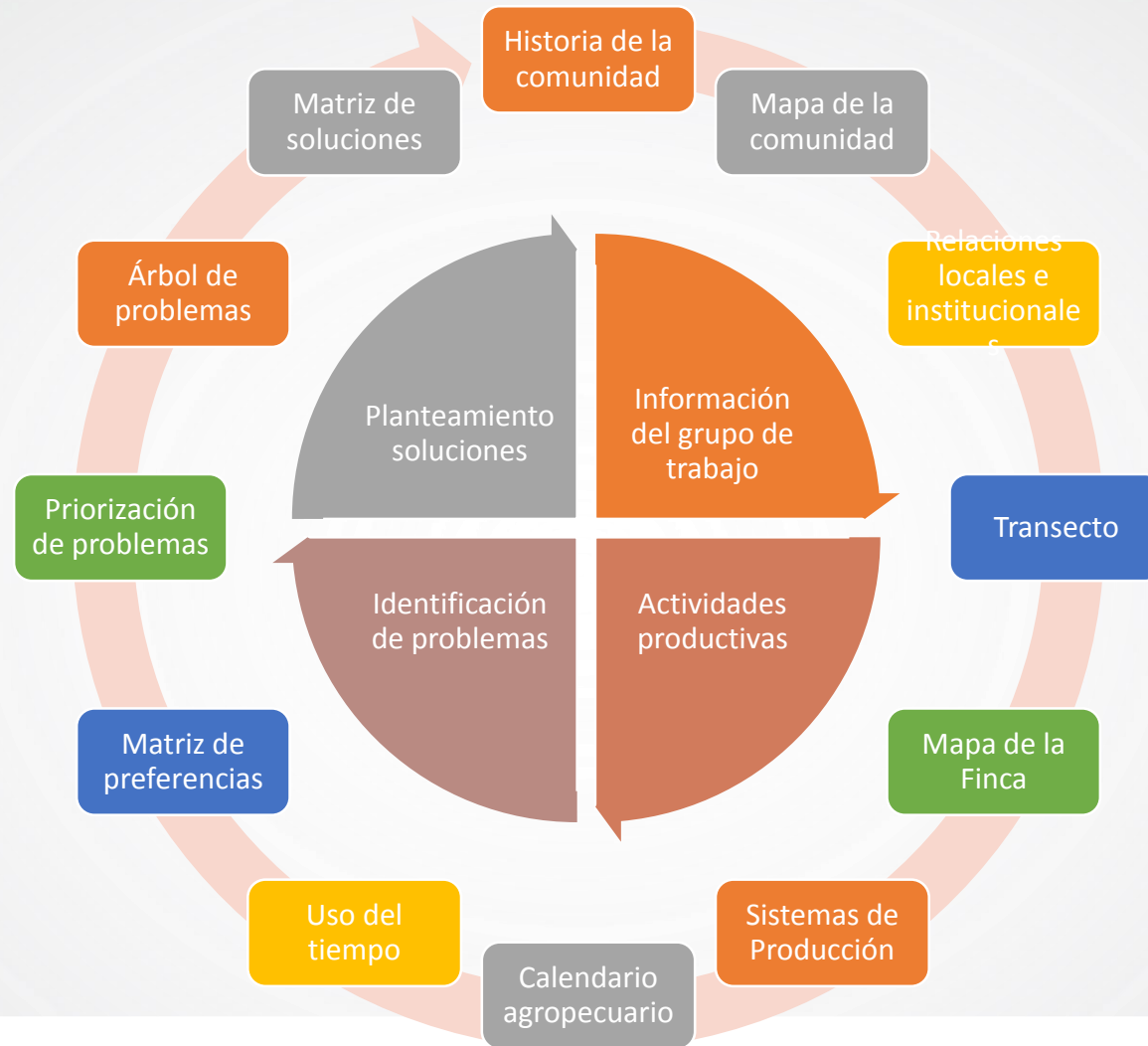
PROAmazonía
Programa Integral Amazónico de
Conservación de Bosques y Producción Sostenible



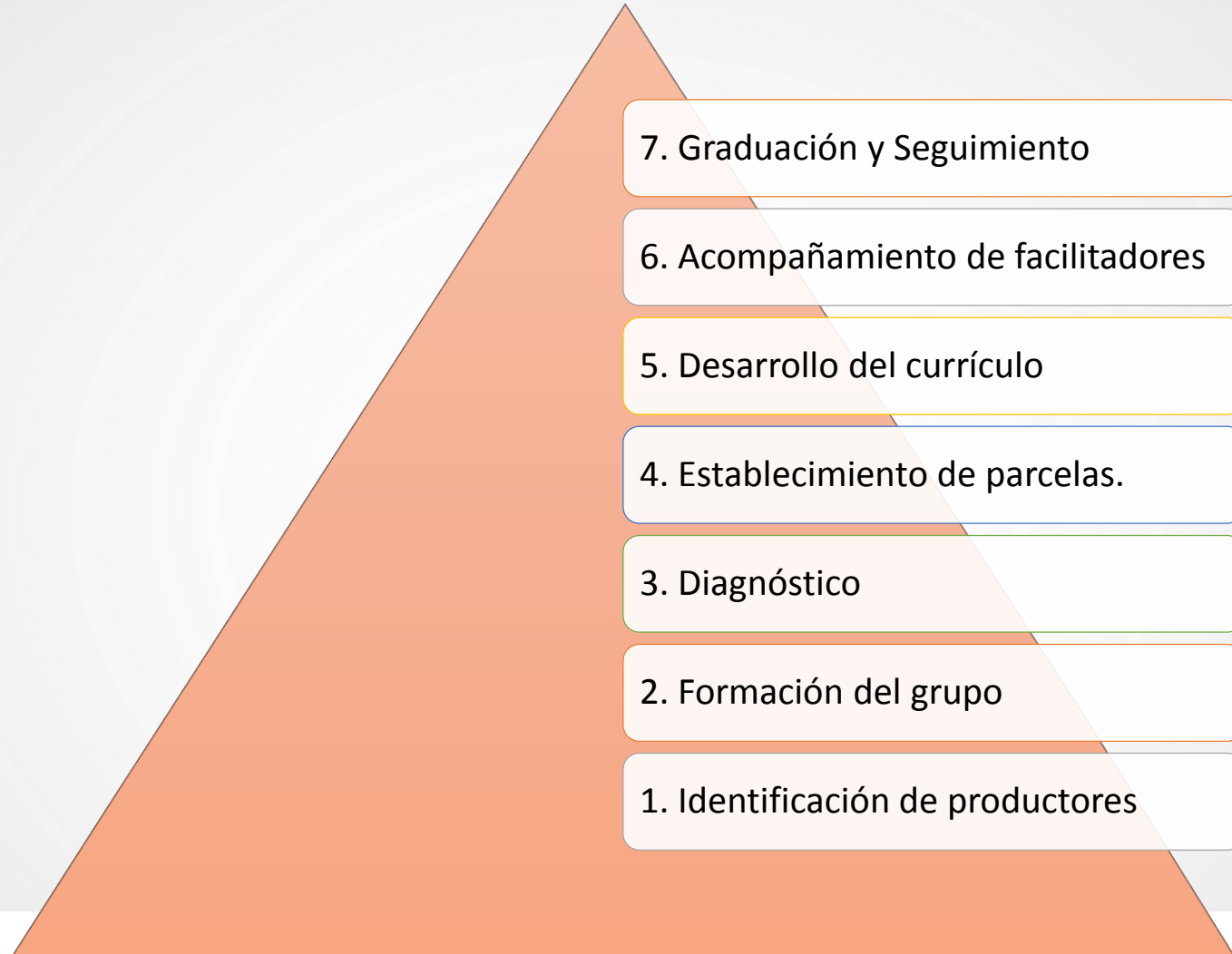


MES	Ene	Feb	Mar	Abr	May	Jun	Jul	Agosto	Sept	Oct	Nov	Dic
Lluvia 	•	•	•		•	•	•	•	•	•	•	•
Trabajo campo/Agric. 	•	•	•	•	•	•	•	•	•	•	•	•
Ingreso 	•			•	•		•	•	•			•
Gasto 	•	•	•	•	•	•	•	•	•	•	•	•
Trabajo Turismo 	•			•	•		•	•	•			•
Enfermedades (dengue, gripe) 	•					•	•	•	•	•		•

Herramientas



Implementación



Trazabilidad y Certificación

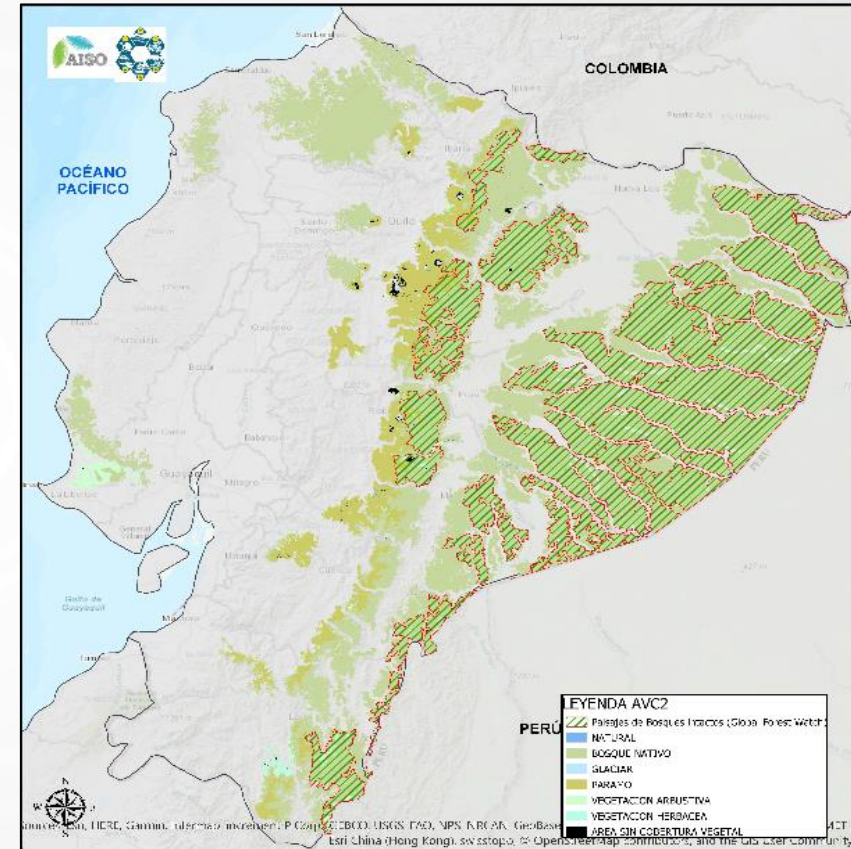
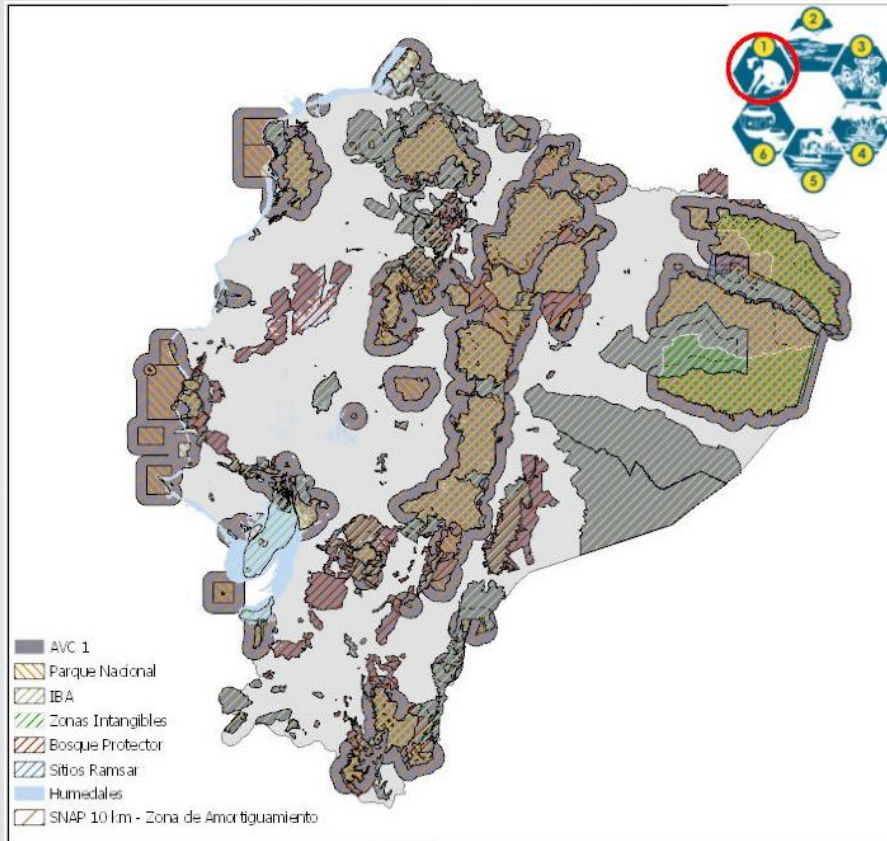


Certificación Jurisdiccional – Cumplimiento de Requisitos RSPO

Mapeo de Productores



Aproximación Nacional de AVC



Certificación RSPO

Pasos hacia la certificación

1. Formar un grupo y asigne un gestor, ya sea un individuo o una entidad.

2. Desarrollar un sistema de control interno (ICS) para la gestión de grupos.

3. Facilitar la capacitación para garantizar el cumplimiento de los Principios y Criterios de la RSPO.

4. Unirse a RSPO o a la EJ como miembro.

5. Acercarse a un organismo de certificación para auditar.

Vinculación Comercial



PROAmazonía

Vinculación Comercial

PROAmazonía
Programa Integral Amazónico de
Conservación de Bosques y Producción Sostenible



Inserción estratégica de alta Focalización/Segmentación.

Utilizar a RSPO y su red forma de vinculación.

Utilizar características propias de la región y los productores como fortalezas.

Tener presencia en espacios internacionales de palma sostenible.

Fortalecimiento de imagen nacional.



¡GRACIAS!

Santiago Rosero

Especialista Técnico en Palma Sostenible

Programa Integral Amazónico de Conservación de Bosques y Producción Sostenible - PROAmazonía

srosero@proamazonia.ec