

CÓMO LOGRAR LA CERTIFICACIÓN DE LA CADENA DE SUMINISTRO DE LA RSPO

CÓMO LOGRAR LA CERTIFICACIÓN DE LA CADENA DE SUMINISTRO DE LA RSPO

Esta guía describe las diferentes opciones para las empresas que desean lograr la Certificación de la Cadena de Suministro, lo que significa que su empresa compra y manipula físicamente aceite de palma, o ingredientes y productos que contienen derivados del aceite de palma (AP) y el aceite de palmiste (PKO).

LA RSPO TIENE DOS SISTEMAS DE CERTIFICACIÓN:

1. Uno, para asegurar que el aceite de palma se produce de forma sostenible, llamado “Principios y Criterios (PyC) de Certificación”;
2. El otro, para que las plantaciones certificadas aseguren la integridad del comercio en aceite de palma (o palmiste) sostenible; es decir, que el aceite de palma que se vende como “aceite de palma sostenible” proviene de hecho de plantaciones certificadas por la RSPO, y se llama “Estándar de Certificación de la Cadena de Suministro (ECCS)”

Ambos sistemas requieren auditorías de certificación externas por entidades de certificación (EC) acreditadas. La certificación RSPO garantiza que todos los usuarios y consumidores están contribuyendo a la producción de aceite de palma sostenible certificado, reduciendo así el impacto negativo para la sociedad y el medio ambiente cuando el aceite de palma se produce de manera no sostenible.

LA CADENA DE SUMINISTRO

1. Principios y Criterios de la RSPO

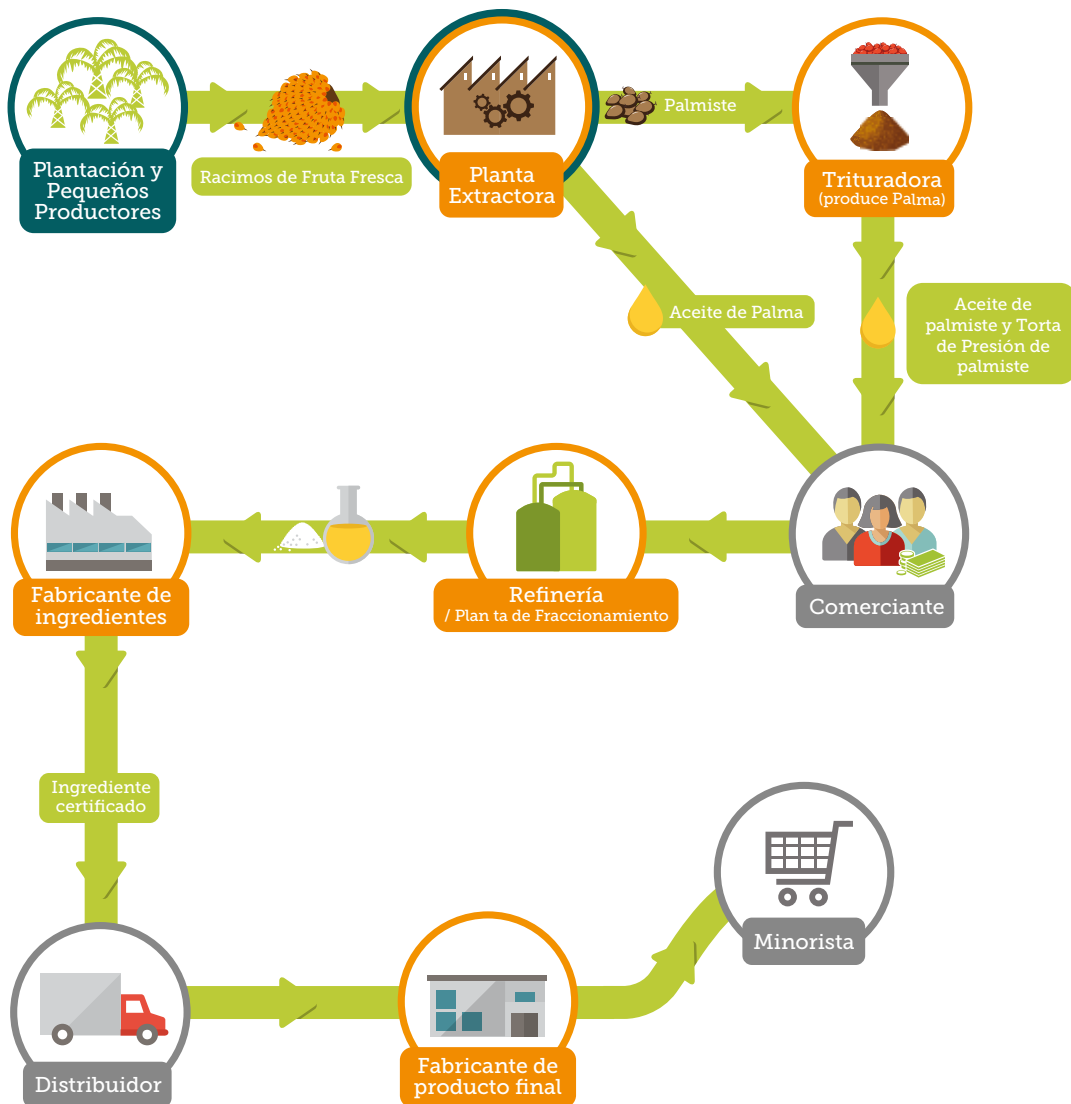
La cadena de suministro del aceite de palma sostenible comienza con el productor de la palma. Todas las plantaciones que suministran a las plantas extractoras deben haber pasado por una auditoría de los Principios y Criterios de la RSPO, que están basados en siete principios básicos.



2. Estándar RSPO para la Cadena de Suministro

Las plantas extractoras y otros actores de la cadena de suministro están certificados bajo el **Estándar RSPO de Certificación de la Cadena de Suministro (ECCS)**. Los comerciantes y distribuidores† que son propietarios legales, almacenan y venden productos a sus clientes pero que no desembalan, reenvasan o reetiquetan esos productos están exentos de la Certificación de la Cadena de Suministro. Pueden solicitar una licencia para comerciantes o distribuidores emitida por la RSPO. Cuando un comerciante o distribuidor con licencia venden productos certificados RSPO deben transferir tanto el número de certificación del fabricante del producto como el modelo aplicable de la cadena de suministro. Descargue los documentos pertinentes en: <https://www.rspo.org/key-documents/certification/rspo-supply-chain-certification>.

Cómo funciona la cadena de suministro certificada por la RSPO



Certificado bajo los Principios y Criterios de la RSPO

Certificado bajo el Estándar RSPO de Certificación de la Cadena de Suministro

Exento de certificación si no hay manipulación física de los materiales certificados (comerciantes), ni hay reetiquetado / reenvasado (distribuidores, minoristas)

† Ver sección 'Definiciones' del ECCS.

OPCIONES PARA LA CERTIFICACIÓN DE LA CADENA DE SUMINISTRO

Hay cuatro opciones de certificación bajo el Estándar de Certificación de la Cadena de Suministro de la RSPO, a saber:



QUÉ OPCIÓN DE CERTIFICACIÓN DE LA CADENA DE SUMINISTRO APLICA SU EMPRESA?



EXPLICACIÓN DE LAS OPCIONES DE CERTIFICACIÓN

1. Grupo

Una opción para grupos de organizaciones independientes que actúan como personas jurídicas diferentes en la cadena de suministro de la palma que ha acordado adherirse a las reglas de una estructura de grupo bajo la dirección de una entidad de gestión de grupo. El grupo operará bajo la dirección de un Gestor de Grupo y de acuerdo con un Sistema de Control Interno (SCI).



Beneficio: El Gestor de Grupo gestiona la certificación de grupo, definiendo el área geográfica, el número e identidad de los miembros del grupo, el modelo de cadena de suministro y el tipo de operaciones incluidas en el alcance de su sistema de certificación de grupo.

Requisitos:

- El volumen total anual convencional y sostenible (entre todos los miembros del grupo) de aceite de palma, aceite de palmiste, derivados, o contenido de palma en ingredientes es menor de 500 toneladas métricas.
- Un grupo debe estar formado por organizaciones independientes, cada una actuando como entidades legales separadas dentro de la cadena de suministro de aceite de palma

Establecimiento de un Grupo:

1. Elija un gestor de grupo. <https://rspo.org/members/all> Aquí se pueden encontrar los gestores de grupo de la cadena de suministro
2. Se cobra una cuota de participación y los beneficios incluyen formación, documentación actualizada del sistema, auditorías internas y servicio de consultoría sobre la certificación RSPO
3. Bajo la supervisión de un Gestor de Grupo, los miembros del grupo pueden implementar el Estándar RSPO para la Cadena de Suministro

Funciones del Gestor de Grupo:

- Mantener el Sistema de Control Interno (SCI)
- Realizar auditorías internas, según se requiera
- Garantizar el cumplimiento

Funciones de la Entidad de Certificación:

- Auditar a una muestra de los miembros del grupo y el SCI, según se requiera

Responsabilidad del Miembro del Grupo:

- Cumplir con el Estándar RSPO de Certificación de la Cadena de Suministro
- Seguir las reglas de la RSPO en materia de Comunicaciones y Declaraciones Comerciales
- Usar en todos los documentos el número de certificado de grupo, el subcódigo y el modelo correcto de la cadena de suministro

2. Microuuario

Los microuuarios son empresas que utilizan menos de 1 tonelada (1000 kg) de producto de palma de aceite al año. Este es el volumen total de todos los productos de palma de aceite (certificado y no certificado). Un microuuario puede elegir entre la Certificación de Grupo (como se describió anteriormente) o un certificado de Sitio Único (como se describe a continuación).



Beneficio No hay ningún requisito para una auditoría de vigilancia física. Reducción del régimen de auditoría, en función de los pequeños volúmenes utilizados por los microuuarios. Las auditorías Inicial y de Recertificación incluyen una auditoría física.

Requerimientos:

- Membresía RSPO como **Asociado de la Cadena de Suministro**
- Todas las auditorías deben ser realizadas por una entidad de certificación (EC) independiente y acreditada. <https://rspo.org/certification/bodies> Aquí puede encontrar una lista de entidades de certificación acreditadas

3. Sitio Único

La certificación de Sitio Único aplica a una sola empresa de cualquier tamaño o tipo que desee lograr la Certificación de la Cadena de Suministro.



Beneficio: Permite que el sitio gestione su certificación RSPO de forma independiente.

Requerimientos:

- Membresía de la RSPO como **Asociado de la Cadena de Suministro** o como **Miembro Ordinario**.
- Todas las auditorías son realizadas por una entidad de certificación (EC) independiente y acreditada.

4. Multisitio

La certificación multisitio es una opción de certificación para un grupo de sitios vinculados contractualmente entre sí, con una Oficina Central definida y un mínimo de dos sitios participantes. Tales sitios pueden ser grupos de refinerías, FBC o establecimientos de restauración bajo una oficina central y gestionados mediante un Sistema de Control Interno (SCI). Las organizaciones deben definir el área geográfica, y el número y la identidad de los sitios.



Beneficio: No todos los sitios tienen que someterse a auditorías anuales, por lo que pueden reducir costos y uso de recursos.

Requerimientos:

- Membresía RSPO como: Miembro Ordinario, que usa más de 500 toneladas métricas por año; o Asociado de la Cadena de Suministro, que usa menos de 500 toneladas métricas por año
- Auditoría interna anual de todos los sitios por parte del Sistema de Control Interno (SCI). El SCI garantiza que todos los sitios participantes están capacitados en los requisitos de la Certificación de la Cadena de Suministro de la RSPO
- No es un requisito que los sitios estén en el mismo país
- Las auditorías anuales por entidades de certificación acreditadas son para el SCI y para una muestra de sitios

COMPARACIÓN DE REQUERIMIENTOS

REQUERIMIENTOS	GRUPO	MICRO	ÚNICO	MULTISITIO
Membresía RSPO	No, el Gestor del Grupo será el Miembro de la RSPO	Si	Si	Si
Tipo de Membresía: Asociado y Ordinario de Cadena de Suministro	No aplica	Asociado de la Cadena de Suministro de menos de 500 toneladas anuales	Asociado de la Cadena de Suministro de menos de 500 toneladas anuales, o Miembro Ordinario de más de 500 toneladas anuales	Asociado de la Cadena de Suministro de menos de 500 toneladas anuales, o Miembro Ordinario de más de 500 toneladas anuales
Certificación Inicial y Recertificación	El Gestor del Grupo hace una auditoría, tras la cual la empresa se une al Grupo y se la certifica. La EC audita una muestra y el SCI	EC	EC	Muestra de todos los sitios y el SCI, por la EC
Auditoría de Vigilancia Anual	Al Gestor del Grupo y a una muestra del Grupo por la EC	Auditoría de gabinete por la EC	Si	Muestra de todos los sitios y el SCI, por la EC
Auditorías internas	Si, a todos los miembros del grupo, por el Gestor del Grupo	Si	Si	Si
Marca registrada	Si, Gestor del Grupo guarda el número de licencia de la marca registrada	Sí. Solicitar usar la Marca Registrada RSPO	Sí. Solicitar usar la Marca Registrada RSPO	Sí. Solicitar usar la Marca Registrada RSPO

Información de Ayuda en Internet

Código de Conducta:

<http://www.rspo.org/resources/key-documents/membership>

Formulario de Solicitud de Membresía:

<http://www.rspo.org/members/apply>

Tipo de Membresía de la RSPO:

<http://www.rspo.org/members/categories>



PalmTrace de la RSPO

<https://palmtrace.rspo.org/>

Entidades de Certificación Acreditadas por la RSPO:

www.rspo.org/certification/bodies

Estándar RSPO de Certificación de la Cadena de Suministro:

<https://www.rspo.org/key-documents/certification/rspo-supply-chain-certification>

Reglas de la RSPO sobre Comunicaciones y Declaraciones:

<https://www.rspo.org/resources/communications-claims>

Guía RSPO para Comerciantes y Distribuidores:

<https://www.rspo.org/key-documents/certification/rspo-supply-chain-certification>

Uso de la Marca Registrada RSPO:

<https://www.rspo.org/trademark/application>

CONTACT US

Para preguntas sobre PalmTrace RSPO:

palmoil.support@utz.org

Para preguntas sobre membresía:

membership@rspo.org

Para preguntas sobre la Certificación de la Cadena de Suministro:

certification@rspo.org

Para preguntas sobre la Marca Registrada:

trademark@rspo.org

www.rspo.org

¿Tiene una pregunta?



<https://askrspo.force.com/s/contactsupport>