

# การจอบและการอ้างสิทธิ์ในระบบ RSPO PalmTrace

สำหรับเกษตรกรรายย่อยอิสระ

เวอร์ชันเดือนธันวาคม 2559

RSPO-GUI-T06-017 V1.0 THA



## สารบัญ

สารบัญ.....	1
บทนำ .....	2
การตั้งค่าระบบ.....	2
การล็อกอิน (Log in) เข้าสู่ระบบ .....	3
การจัดสรร RSPO เครดิต .....	3
การจัดสรรปริมาณคั้นไปยังแบบกายภาพ.....	4
Book and Claim ในระบบ RSPO PalmTrace.....	5
การเสนอเครดิตในระบบ (Offer RSPO Credits) .....	7
การลงทะเบียนซื้อขายแบบเจรจาตลาด(off market deal) .....	8
การยกเลิกการเสนอ.....	10
ระบบการเงิน(Payment) .....	10
ประวัติการซื้อขาย การทำธุรกรรมและระบบบัญชี (Trading History, Transactions and Billing Overview) .....	11
ระบบบัญชีของคุณ .....	12
ข้อมูลสนับสนุน .....	13

## บทนำ

ตั้งแต่วันที่ 1 มกราคม 2560 ทางระบบห่วงโซ่อุปทานแบบ Book and Claim จะมีการดำเนินการร่วมกับระบบการตรวจสอบย้อนกลับของทาง RSPo ซึ่งจะเรียกว่า RSPo PalmTrace<sup>1</sup> , ซึ่งนั่นก็หมายความว่าเครดิตของ RSPo จะสามารถทำการซื้อขายได้ในคู่มือฉบับนี้จะอธิบายถึงแนวทางของเกษตรกรรายย่อยอิสระในการเสนอการซื้อขายเครดิต RSPo ในระบบ PalmTrace

ในกรณีที่ท่านมีคำถามเกี่ยวกับ RSPo PalmTrace สามารถติดต่อทางทีมงานได้ที่ [palmoil.support@utz.org](mailto:palmoil.support@utz.org) หรือโทรศัพท์ +31 20 820 8968.

## การตั้งค่าระบบ

ก่อนที่จะสามารถเริ่มการเสนอเครดิต RSPo จะต้องดำเนินการดังนี้

1. ต้องเป็นสมาชิกของ RSPo
2. ต้องดำเนินการลงทะเบียนในระบบ [RSPo PalmTrace](#) ('การลงทะเบียน Palm Oil')<sup>2</sup>
3. ต้องได้รับการรับรอง RSPo
4. ต้องมีใบอนุญาตในระบบ RSPo PalmTrace โดยผู้ตรวจรับรอง (CB)
5. กรอกข้อมูลในแบบฟอร์มการตั้งค่าระบบหรือ [Set-up Form](#) สำหรับการขายเครดิต RSPo เพื่อให้สามารถเข้าไปดำเนินการในระบบได้
6. ส่งแบบฟอร์มการตั้งค่าระบบ (set-up form)

พร้อมด้วยหนังสือรับรองจากทางธนาคารเพื่อยืนยันเลขที่บัญชีและรายละเอียดอื่นๆ และส่งไปยัง

[palmoil.support@utz.org](mailto:palmoil.support@utz.org)

---

<sup>1</sup> ก่อนหน้านี้จะรู้จักกันในชื่อ RSPo eTrace. ระบบของ RSPo eTrace จะดำเนินการเช่นเดียวกับ RSPo PalmTrace.

<sup>2</sup> ผู้ใช้ที่ได้ลงทะเบียนและมีบัญชีในระบบ RSPo eTrace แล้วไม่ต้องลงทะเบียนซ้ำในระบบ RSPo PalmTrace.

## การล็อกอิน (Log in) เข้าสู่ระบบ

หลังจากที่ได้ลงทะเบียนและได้รับอีเมลพร้อมทั้งชื่อผู้ใช้ (Username) และ รหัสผ่าน(Password) แล้วก็สามารถล็อกอินเข้าระบบ RSPO PalmTrace ได้เลย



## การจัดสรร RSPO เครดิต

ก่อนที่จะสามารถเสนอเครดิตหรือดำเนินการลงทะเบียนเจรจาออกตลาดได้นั้นจะต้องมีการจัดการปริมาณ RSPO เครดิตก่อน เพื่อให้เห็นว่ามีความสามารถดำเนินการซื้อขายได้เท่าไร แต่ยังไม่ใช่เป็นการเสนอปริมาณในระบบตลาด ซึ่งจะเป็นการดำเนินการ

ในการขออนุญาตโดยผู้ตรวจรับรอง สามารถดำเนินการโดยเข้าไปในส่วนสมาชิก (Member Area) ในระบบ RSPO PalmTrace



ในส่วนของสมาชิก (Member Area) เข้าไปที่ Tab การซื้อขายและสต็อก (Trading & Stock) ซึ่งก็จะพบข้อมูลปริมาณของ IS-CSPO, IS-CSPKO และ IS-CSPKE ซึ่งข้อมูลส่วนนี้จะได้รับมาจากผู้ตรวจรับรอง

License ID	Valid From	Valid Till	Status
CB42602	21-10-2016	02-10-2017	Active

Product	Program	Certified Volume*	Volume Sold/Removed*	Volume Allocated as Credits*	Remaining Volume*	Trading Activity	Stock Activity
IS-CSPKO	IP	5,000	0	0	5,000		Remove Allocate Credits
IS-CSPKE	IP	5,000	0	0	5,000		Remove Allocate Credits
IS-CSP0	IP	10,000	0	0	10,000		Remove Allocate Credits

เพื่อเป็นการดำเนินการให้ปริมาณที่มีอยู่เป็นปริมาณในระบบ RSPO เครดิต ให้คลิกตรงที่ลิงค์จัดสรรเครดิต (Allocate Credits)

### Allocate Credits

**Member Details**  
 Ring name : Holding\_1M  
 Member Name : 0015  
 ID Number Number : 00000  
 Entry : Unnamed City, MALAYSIA

**Input Product**  
 Product : CSP0  
 Program : IP

**Allocation Details**  
 Available Volume : 7,000 MT  
 Volume to be Allocated as Credits :  
 All  Custom: 200  
 Remaining Volume : 6,800 MT

**Output Product**  
 Credit Type : CSP0 Credit  
 Equivalent Credits : 200

Yes, I am sure I want to allocate physical volume to credits.

Cancel OK

เพื่อเป็นการระบุถึงปริมาณจะต้องจัดสรรปริมาณ RSPO เครดิตและยืนยันโดยการคลิก OK หลังจากนั้น RSPO เครดิตก็สามารถนำไปเสนอในตลาดหรือลงทะเบียนแบบการเจรจาในตลาดได้แล้ว

## การจัดสรรปริมาณคืนไปยังแบบกายภาพ

ถ้าได้ดำเนินการจัดสรร RSPO เครดิตไปเรียบร้อยแล้ว

แต่ก็ได้ขายปริมาณที่ได้รับการรับรองไปยังโรงงานแบบกายภาพไปแล้วนั้นก็ยังสามารถจัดสรรเครดิตกลับมายังแบบกายภาพได้

License ID	Valid From	Valid Till	Status
CSM702	30-03-2016	29-12-2017	Active

Product	Program	Certified Volume*	Volume Sold/Removed*	Volume Allocated as Credits*	Remaining Volume*	Trading Activity	Stock Activity
IS-CSPKO	IP	100,000	0	0	100,000		Remove   Allocate Credits   Allocate Stock to Physical
IS-CSPKE	IP	100,000	0	0	100,000		Remove   Allocate Credits
IS-CSPPO	IP	100,000	0	0	100,000		Remove   Allocate Credits

Credit Type	Program	Credits Allocated from Physical Volume	Credits Allocated back to Physical	Credits Offered/Sold	Available (Remaining Credits)
CSPKO Credit	IP	100	0	0	430

คลิกที่ลิงค์ จัดสรรปริมาณคืนไปยังแบบกายภาพ (Allocate back to physical) และระบุปริมาณที่ต้องการจัดสรรกลับไปเป็นแบบกายภาพและยืนยันโดยการคลิก OK หลังจากนั้นก็สามารถขายในแบบกายภาพให้กับผู้ซื้อที่ได้รับการรับรองได้

### Book and Claim ในระบบ RSPo PalmTrace

เมื่อได้ดำเนินการจัดสรร RSPo เครดิตแล้วและต้องการทำการขายก็ให้ไปในส่วนของ Book and Claim section ในระบบ RSPo PalmTrace และกดเข้าไปที่ Book and Claim ก็จะมี 2 ตัวเลือก

1. คลิกที่ลิงค์การขายเครดิต (Credit Trading) ในส่วนของสมาชิก (Member Area) ภายใต้การขายและสต็อก (Trading & Stock) หรือ

License ID	Valid From	Valid Till	Status
CB42602	21-10-2016	02-10-2017	Active

Product	Program	Certified Volume*	Volume Sold/Removed*	Volume Allocated as Credits*	Remaining Volume*	Trading Activity	Stock Activity
IS-CSPKO	IP	5,000	0	0	5,000		Remove   Allocate Credits
IS-CSPKE	IP	5,000	0	0	5,000		Remove   Allocate Credits
IS-CSPPO	IP	10,000	0	0	10,000		Remove   Allocate Credits

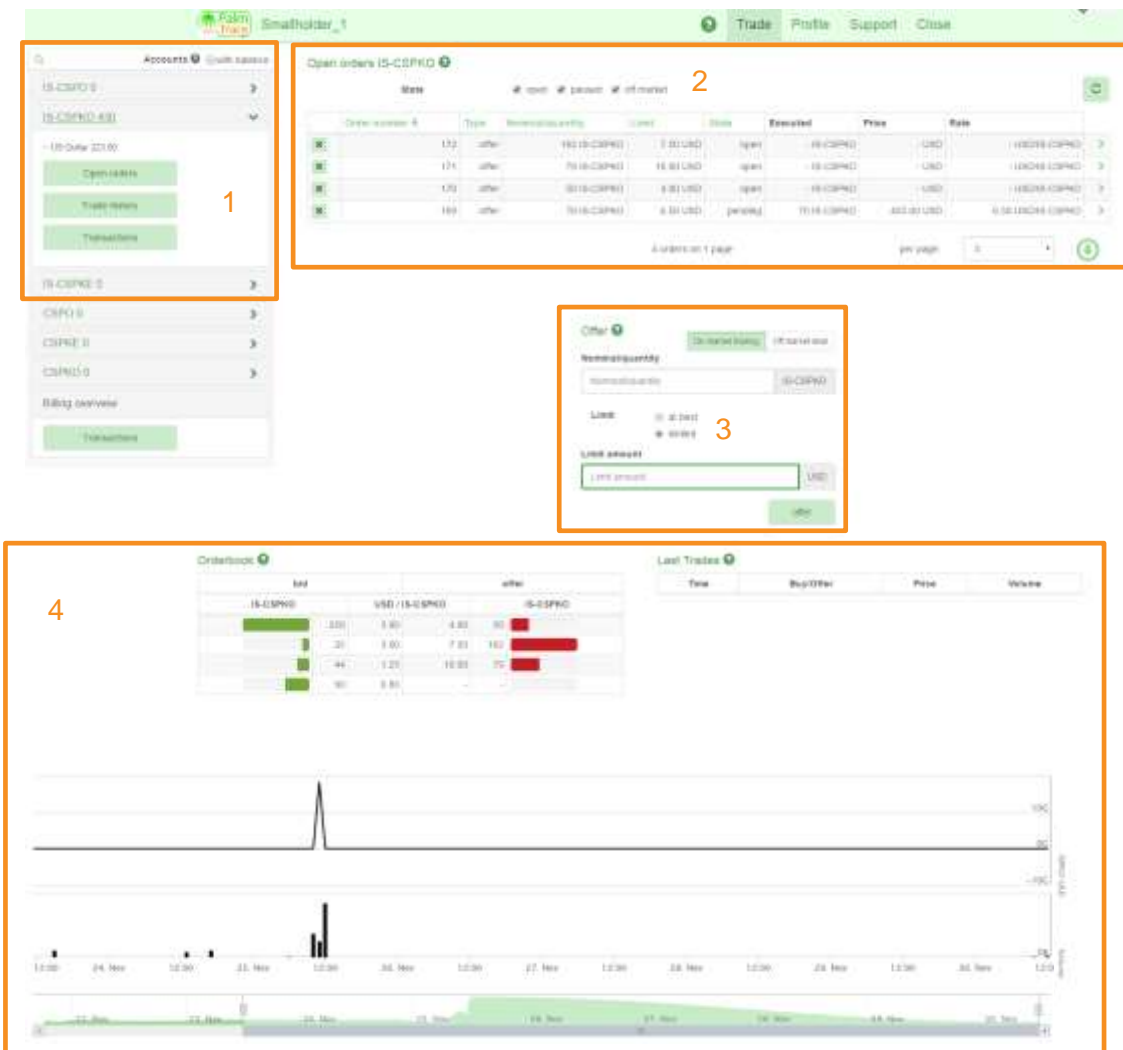
Credit Type	Program	Credits Allocated from Physical Volume	Credits Allocated back to Physical	Credits Offered/Sold	Available (Remaining Credits)
CSPKO Credit	IP	500	0	0	430

2. ไปที่ tab Book and Claim หลังจากได้ล็อกอินเข้าระบบและให้คลิกที่ลิงค์เพื่อเข้าระบบ





เมื่อเปิดในส่วนของ Book and Claim ก็จะสามารถเสนอเครดิตได้ โปรดดูด้านล่างเพื่อเป็นการอธิบายให้เห็นในแต่ละส่วน

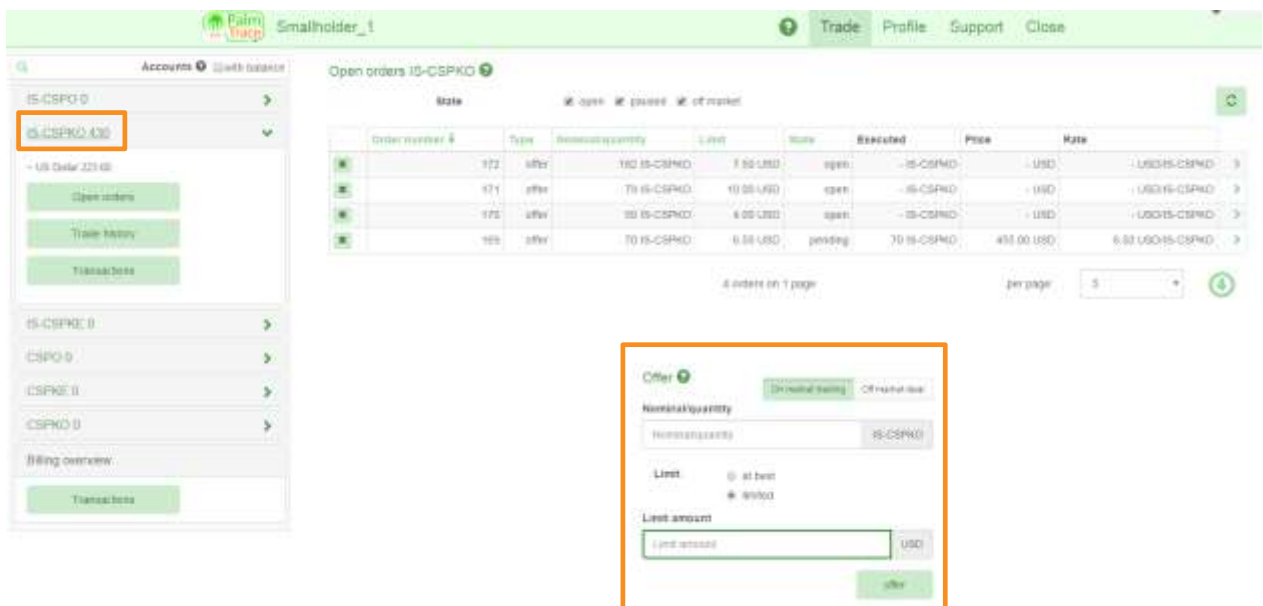


- 1 สลับหน้าจอร์หว่างเครดิตแต่ละประเภท จะเห็นถึงปริมาณเครดิตที่ทำการจัดสรรและกิจกรรมที่ได้ดำเนินการแต่ละประเภทของเครดิต
- 2 ภาพรวมของหน้าตาที่เราเปิด ส่วนนี้เป็นส่วนที่เราเลือกประเภทเครดิตที่ได้ดำเนินการ และในส่วนที่เราไม่ได้ดำเนินการ
- 3 ใส่ข้อมูลที่จะเสนอในแต่ละประเภทของเครดิตหรือลงทะเบียนการเจรจาการตลาด ซึ่งสกุลเงินเป็นดอลลาร์สหรัฐ (US)

#### 4 แสดงให้เห็นถึงข้อมูลของตลาดล่าสุดสำหรับเวลาเลือกประเภทเครดิต

### การเสนอเครดิตในระบบ (Offer RSPo Credits)

เพื่อเป็นการเสนอเครดิต RSPo ในตลาด ลำดับแรกต้องเลือกประเภทของเครดิตที่ต้องการขาย และต้องแน่ใจว่าได้จัดสรรเครดิตไว้เพียงพอ



ในส่วนของการเสนอของเครดิตที่เลือกนั้น และระบุราคาต่อเครดิตที่ต้องการด้วย

ให้ใส่ปริมาณเครดิตที่ต้องการขายในตลาด

**At best** – คุณจะขายเครดิต RSPo ในราคาที่ดีที่สุดที่มีการเสนอราคาเข้ามาในขณะนั้น ซึ่งถ้ามีความสอดคล้องก็จะดำเนินการทันที (เว้นแต่ขณะนั้นยังไม่มีความต้องการสำหรับประเภทเครดิตที่เราขาย)

**Limited** – คุณสามารถตั้งราคาต่อเครดิตที่ต้องการได้ และทันทีที่ผู้ซื้อเสนอราคาตรงกันกับราคาที่เรที่ตั้งไว้ก็สามารถดำเนินการขายได้ทันที

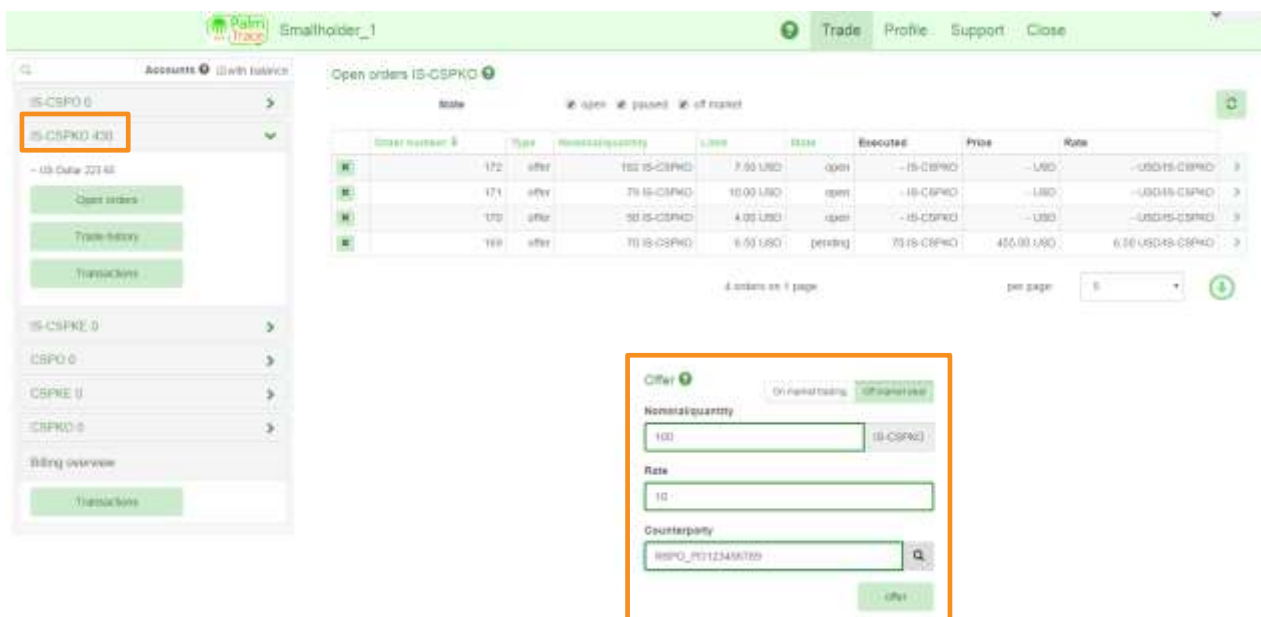
ถ้ายังไม่มี ความสอดคล้องกันเรื่องราคากับทางผู้ซื้อที่เราได้ดำเนินการเสนอไป การเสนอของเราก็จะปรากฏอยู่ภายใต้ Open orders และเมื่อไหร่ที่ผู้ซื้อเสนอราคาสอดคล้องกับที่เราเสนอ ก็สามารถดำเนินการซื้อขายได้ทันที ในกรณีที่ผู้ขายรายอื่นเสนอราคาเข้ามาก่อนคุณ ก็จะดำเนินการตามลำดับก่อนหลังในระบบ



คลิก Offer เพื่อเป็นการยืนยัน การประมวลและเสนอเครดิตในระบบจะไม่มีปรากฏชื่อให้เห็น ซึ่งจะปรากฏเมื่อผู้ซื้อและผู้ขายได้เสนอราคาที่สุดอดคล้องกันเท่านั้น ซึ่งคุณก็จะสามารถทราบถึงตัวเลขที่ระบุว่าผู้ซื้อเป็นใคร

### การลงทะเบียนซื้อขายแบบเจรจาตลาด(off market deal)

ถ้าคุณดำเนินการแบบเจรจาตลาดกับผู้ซื้อเครดิต ทั้งผู้ซื้อและผู้ขายต้องมีการลงทะเบียนซื้อขายแบบเจรจาตลาดในระบบ RSPo PalmTrace.



Order number	Type	Nominal quantity	Limit	State	Executed	Price	Rate
172	offer	100 IS-CSPKD	7.00 USD	open	- IS-CSPKD	- USD	- USD IS-CSPKD
171	offer	70 IS-CSPKD	10.00 USD	open	- IS-CSPKD	- USD	- USD IS-CSPKD
170	offer	90 IS-CSPKD	4.00 USD	open	- IS-CSPKD	- USD	- USD IS-CSPKD
169	offer	70 IS-CSPKD	6.00 USD	pending	70 IS-CSPKD	450.00 USD	6.00 USD IS-CSPKD

เพื่อเป็นการลงทะเบียนแบบเจรจาตลาด อย่างแรกจะต้องเลือกประเภทเครดิตที่ต้องการขายให้กับผู้ซื้อก่อน

ในส่วนของ Offer ให้เลือกประเภทเครดิตแล้วเลือกที่ Off market deal หลังจากนั้นให้ใส่จำนวนเครดิตที่ต้องการขายและราคาต่อเครดิตที่ต้องการ และใส่รายละเอียด Member ID ของผู้ซื้อ ซึ่งสามารถค้นหาได้จากฟังก์ชันแว่นขยายเพื่อค้นหา โดยอาจใส่ชื่อบริษัท

คลิก Offer เพื่อเป็นการยืนยันการลงทะเบียนซื้อขายแบบเจรจาตลาด หลังจากนั้นทางผู้ขายก็จะได้รับข้อมูลและรอรับว่าจะยอมรับหรือปฏิเสธ



ID	Status	Symbol	Amount	Price
176	open	100 IS-CSPKO	10.00 USD	pending
172	open	101 IS-CSPKO	7.50 USD	open
171	open	79 IS-CSPKO	10.00 USD	open
170	open	10 IS-CSPKO	4.00 USD	open
169	open	79 IS-CSPKO	6.50 USD	pending

ระหว่างผู้ซื้อได้ทำการยอมรับหรือปฏิเสธคุณสามารถยกเลิกได้ และคุณสามารถค้นข้อมูลการทำธุรกรรมได้จาก Open orders โดยการคลิกที่กาบาทก็สามารถยกเลิกธุรกรรมที่กำลังดำเนินการอยู่ได้

ในกรณีที่ผู้ซื้อลงทะเบียนในระบบการเจรจาการตลาดแล้ว คุณสามารถเห็นการเสนอในส่วนของ Open orders และคุณก็สามารถยอมรับหรือปฏิเสธข้อเสนอก็ได้



Order number	Type	Market quantity	Limit	Status	Executed	Price	Rate
180	offer	100 IS-CSPKO	93.00 USD	requested	100 IS-CSPKO	1,000.00 USD	10.00 USD/IS-CSPKO
179	offer	100 IS-CSPKO	93.00 USD	pending	100 IS-CSPKO	1,000.00 USD	10.00 USD/IS-CSPKO
172	offer	102 IS-CSPKO	7.50 USD	open	-15 IS-CSPKO	- USD	- USD/IS-CSPKO
171	offer	79 IS-CSPKO	93.00 USD	open	-15 IS-CSPKO	- USD	- USD/IS-CSPKO
170	offer	50 IS-CSPKO	93.00 USD	open	-15 IS-CSPKO	- USD	- USD/IS-CSPKO

## การยกเลิกการเสนอ

ถ้าคุณได้ทำการเสนอและต้องการยกเลิก สามารถดำเนินการก่อนที่มีผู้ซื้อเข้ามาดำเนินการเสนอราคาที่สุดอดคล้องกัน



Order number	Type	Market quantity	Limit	Status	Executed	Price	Rate
180	offer	100 IS-CSPKO	93.00 USD	requested	100 IS-CSPKO	1,000.00 USD	10.00 USD/IS-CSPKO
179	offer	100 IS-CSPKO	93.00 USD	pending	100 IS-CSPKO	1,000.00 USD	10.00 USD/IS-CSPKO
172	offer	102 IS-CSPKO	7.50 USD	open	-15 IS-CSPKO	- USD	- USD/IS-CSPKO
171	offer	79 IS-CSPKO	93.00 USD	open	-15 IS-CSPKO	- USD	- USD/IS-CSPKO
170	offer	50 IS-CSPKO	93.00 USD	open	-15 IS-CSPKO	- USD	- USD/IS-CSPKO

เพื่อเป็นการยกเลิกให้ไปที่ Open orders และคลิกกากบาทในออเดอร์ที่ต้องการยกเลิก

## ระบบการเงิน(Payment)

เมื่อมีการดำเนินการที่สอดคล้องกันและมีการตอบรับของผู้ขายในระบบการเจรจาการตลาด ก็จะมีใบแจ้งหนี้ไปยังผู้ซื้อหลังจากนั้นผู้ซื้อก็ต้องดำเนินการเรื่องจ่ายเงินภายใน 14 วันไปยัง UTZ ที่เป็นผู้ให้การดำเนินการ เมื่อทาง UTZ ได้รับเงินจากทางผู้ซื้อก็จะโอนไปยังผู้ขายต่อไป ส่วนทางผู้ซื้อก็จะได้รับ RSPo เครดิตในบัญชี Book and Claim และสามารถนำไปอ้างสิทธิ์ได้

## ประวัติการซื้อขาย การทำธุรกรรมและระบบบัญชี (Trading History, Transactions and Billing Overview)




เลือกประเภทเครดิตที่ต้องการจะดูประวัติการทำธุรกรรม

**Trade History** – ภาพรวมกิจกรรมการดำเนินการต่างๆ ที่ได้ทำเสร็จสิ้นสมบูรณ์ รวมถึงการยกเลิกรายการ โดยการคลิกที่ลูกศรในแต่ละรายการก็จะเห็นรายละเอียดที่มากขึ้น เช่น ผู้ซื้อ

**Transactions** – ภาพรวมของเครดิตที่เข้ามา (ที่จัดสรร) และเครดิตที่ออกไป (ที่ขายไป)

**Transactions (Billing overview)** – ธุรกรรมที่ได้ดำเนินการขายทั้งหมด

## ระบบบัญชีของคุณ

 Smallholder\_1 Trade **Profile** Support Close

**Profile**

**Name**  
Smallholder\_1

**Country**  
NL

**City**  
Unnamed City

**Palmoil account**  
RSPO\_PO1000002824

**Account**  
RSPO\_AC1000002816

**RSPO number**  
0-0000-00-000-00

**Categories**  
Independent smaltholder


**GPS coordinates**  
GPS coordinates

**Subscribed e-mails:**

- Buy order executed
- Sell order executed
- Off market deal accepted
- Off market deal requested
- Ready to claim
- Payment sent

ภายใต้ Profile คุณสามารถดูรายละเอียดของบัญชีคุณได้ และตรงนี้คุณสามารถเลือกการแจ้งเตือนอีเมลโดยปกติแล้วก็จะได้รับอีเมลทุกประเภท แต่สามารถไม่เลือกรับอีเมลได้โดยการเอาเครื่องหมายด้านหน้าออก

## ข้อมูลสนับสนุน

 Buyer\_1 Trade Profile Support Close

Questions?

Contact our support team via the form below, mentioning your member ID (example: RSPO\_PO0123456789). We will get back to you as soon as possible. You can also reach us via phone at: +31 20 820 8968 (European working hours) or via email at [palm@support@pvtz.org](mailto:palm@support@pvtz.org)

**B** *I*  Toggle HTML

ถ้าคุณมีคำถามหรือข้อสงสัยเกี่ยวกับการใช้ระบบของ RSPO PalmTrace

คุณสามารถส่งข้อความมายังทีมงานได้โดยการใช้แบบฟอร์ม [ส่งอีเมลล์](#) หรือโทรศัพท์ (+31 20 820 8968).