



Transforming the market to make sustainable palm oil the norm

**RSPO**

Roundtable on Sustainable Palm Oil

**RSPO Outreach Program  
Bogota Colombia, 23<sup>rd</sup> July 2014**

Paso 1.

Divulgación de las no conformidades en el despeje de la Tierra después de Noviembre de 2005 sin un análisis de AVC

**Compañías están requeridas a divulgar cualquier despeje de área no-conforme con fecha limite Julio 2014.**

- Todos los miembros de RSPO que sean propietarios o administren predios para la producción de aceite de palma, están requeridos de presentar un formato de divulgación en el que se reporten todas sus unidades de producción, **aun si estas áreas no están sujetas a despeje o no conformidad.**

# Step 2. Analisis de Cambio de Uso de la Tierra

Todas las compañías que operen áreas que contengan despeje no conforme, están requeridas de presentar un Análisis de Cambio de Uso de la Tierra (LUC), que incluya mapas, datos y formatos de comunicación a finales de Septiembre 2014.

# LUC para RSPO – que es?

Datos de Noviembre de 2005 son utilizados como proxy para cambio potencial de uso/cobertura (ACV 1-3) para áreas despejadas sin un Estudio de ACV.

Para todas las áreas despejadas desde 2005 sin un estudio de AVC:

- Cuando ocurrió el despeje
- Cual era el uso/cobertura del área en Noviembre 2005?
- Información de Contextualización: (propietario del área en el momento de despeje, si se hizo para uso comercial o no, etc.)

\*Compensación o pérdida potencial de HCV's sociales deben ser calculados de forma independiente. Áreas despejadas específicamente prohibidas por los PyC, como: pendientes fuertes, turba profunda, áreas riparias, etc.) también deben ser identificadas.

# Categorías de Coeficientes de Vegetación

- Coeficiente 1.0: Bosques estructuralmente complejos (incluyendo bosques primarios) bosques en regeneración, selectivamente talados con elementos de dosel forestal alto cobertura.
- Coeficiente 0.7: bosques naturales estructuralmente degradados pero ecológicamente funcionales.
- Coeficiente 0.4: agro forestación de múltiples especies.
- Coeficiente 0: Monocultivos de árboles y plantaciones no forestales; otras tierras permanentemente cultivadas, desarrolladas o tierras abiertas degradadas.

# Categorías de Coeficientes de Vegetación

- Proveen estas categorías proxis reales de compensación de AVC para el contexto latinoamericano?
- Como deben ser ellos adaptados/mejorados?
- Para los productores del ROW (Resto del Mundo) que deben cumplir la fecha limite de Septiembre de 2014, se deben utilizar los 4 coeficientes, con la característica de poder adaptarlo a las condiciones locales/regionales.

Que necesito entregar a la RSPO para ajustarme a la fecha límite del análisis LUC?

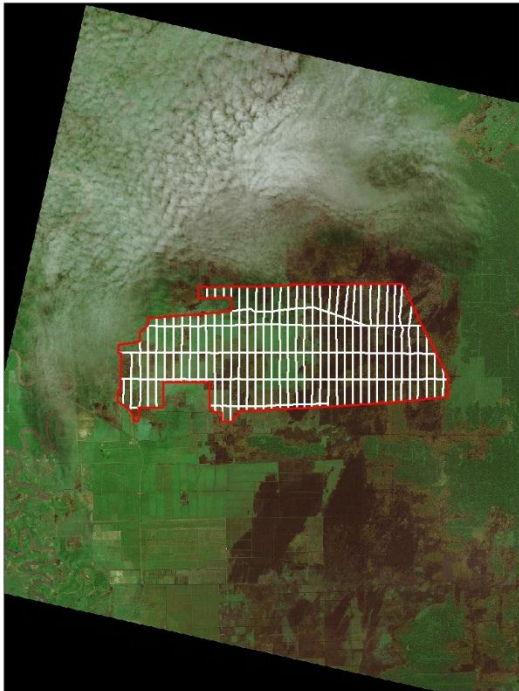
1. Mapas, Datos e información de Soporte
2. Formatos de Reporte completos.

# Mapas, Datos e información de Soporte



# Mapas, Datos e información de Soporte(1):

Limites georreferenciados de las unidades de administración/operación (Ej. HGU en Indonesia) (Archivo Esri o compatible)

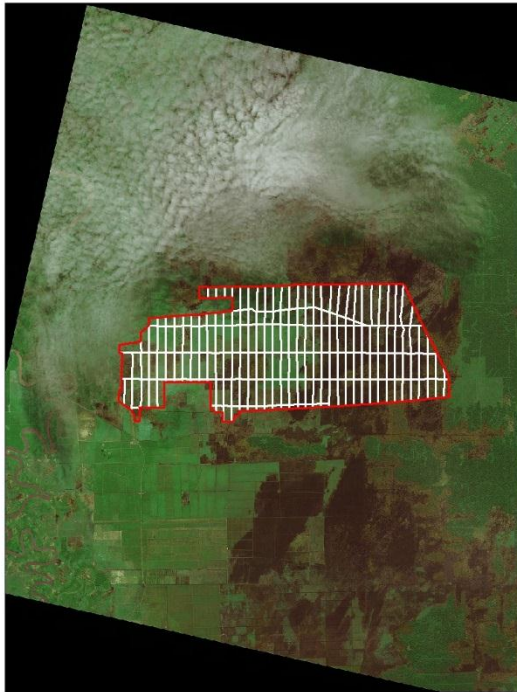


Ejemplo de mapa realizado por SPOT5, datos de 22 Agosto 2005

- Lineas ROjas = Limtes de Concesion
- Lineas Rojas = limites de bloques de plantacion

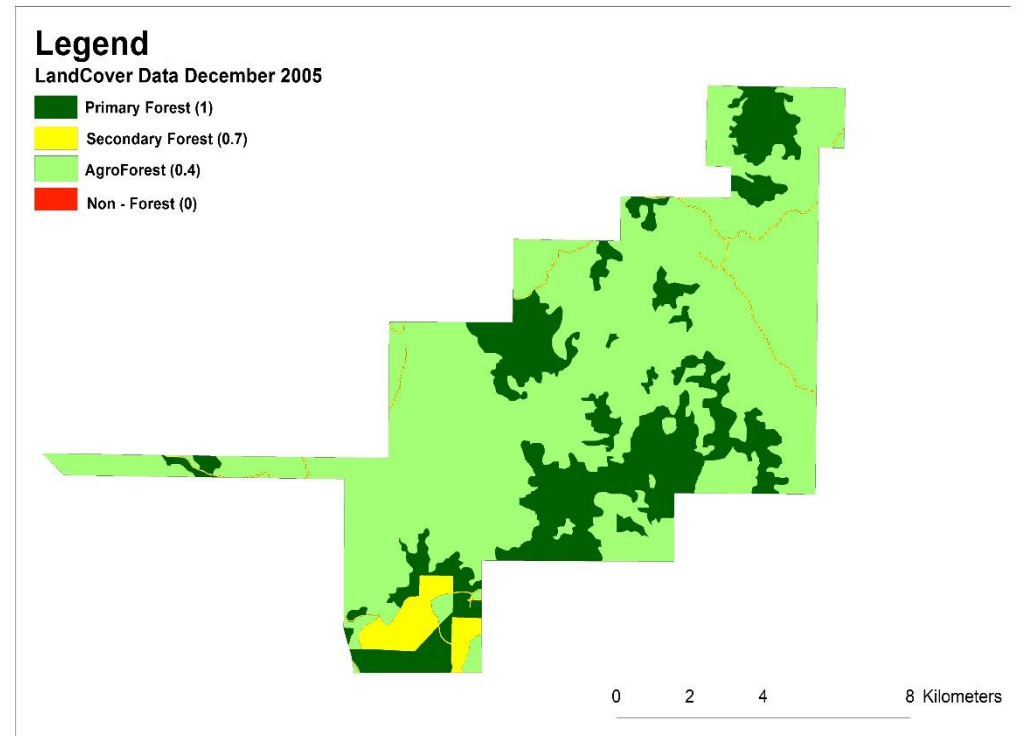
# Mapas, Datos e información de Soporte(2):

## 2. Línea base de cobertura vegetal, lo más cercano a Noviembre 2005 posible



SPOT5 22 August 2005 (10m)

2ª. Imágenes Satelitales georreferenciadas para las áreas sujetas de siembra con resolución apropiada (al menos 30 metros)



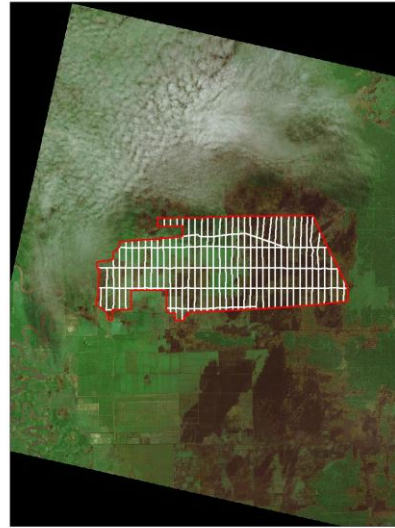
2b. Mapa de Coberturas derivada de imágenes satelitales de áreas sujetas de siembra en Noviembre de 2005 (o lo más cercano a esa fecha posible). El mapa debe distinguir la cobertura dividida en cuatro coeficientes de vegetación (Archivo Esri o compatible)

# Mapas, Datos e información de Soporte(3):

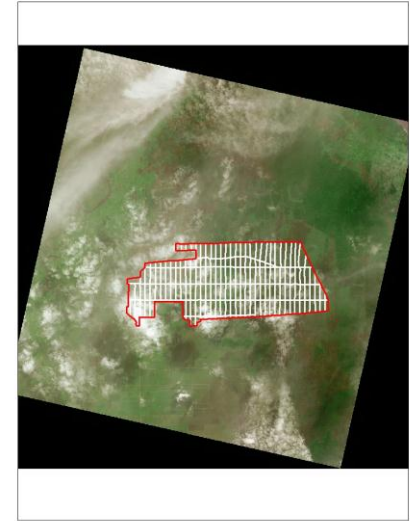
Datos de cobertura subsecuentes, de 2006 hasta el fin de periodo de riesgo

- Dos opciones: 1) datos de coberturas anuales; o 2) datos de cobertura vegetal al momento al momento descrito en la matriz de riesgo (noviembre 2007, diciembre 2009 y presente) o tan cercano a estas fechas como sea posible.

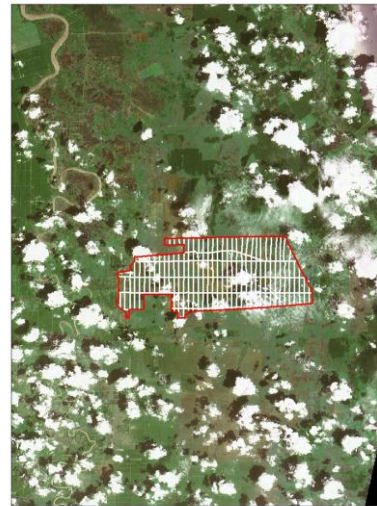
3ª. Imágenes satelitales georreferenciadas para la totalidad del área sujeta a plantación para cada año/momento durante el periodo; en buena resolución (al menos 30 metros) y comparable a los años anteriores



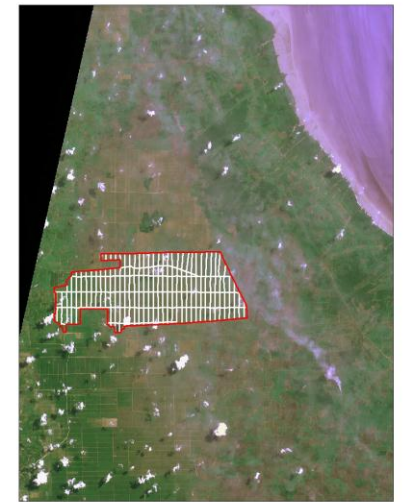
SPOT5 22 August 2005 (10m)



SPOT5 05 August 2006 (10m)



SPOT4 22 Nov 2007 (20m)



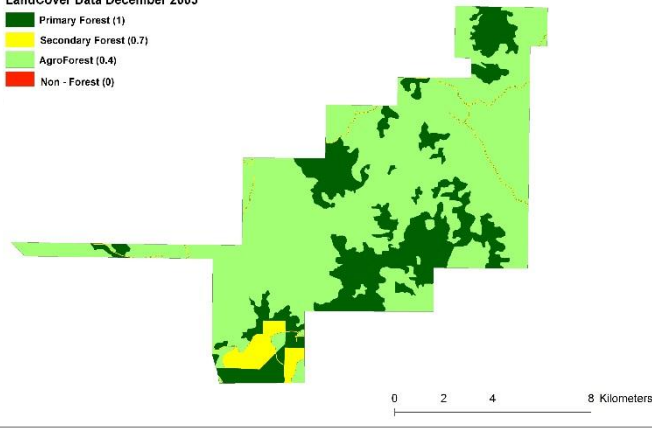
SPOT4 07 July 2009 (20m)

# Mapas, Datos e información de Soporte (3):

3b. Mapas de coberturas para cada año/momento dividido por categorías de coeficientes de vegetación, derivado de datos satelitales (Archivo Esri o compatible).

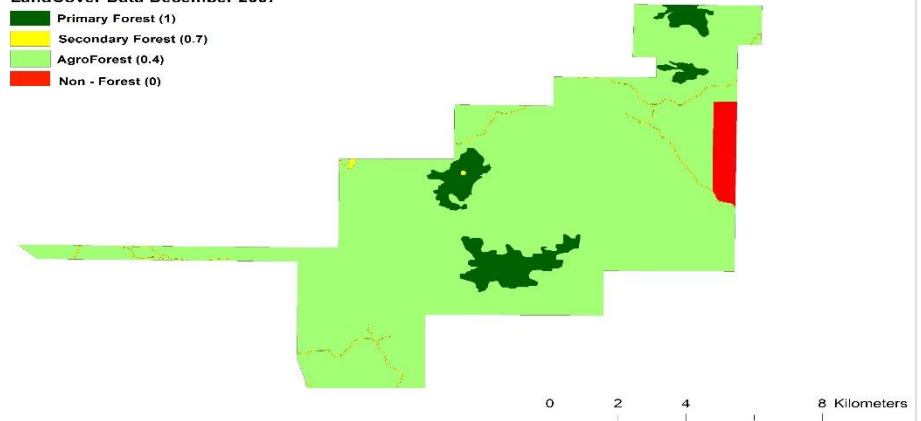
**Legend**  
LandCover Data December 2005

- Primary Forest (1)
- Secondary Forest (0.7)
- AgroForest (0.4)
- Non - Forest (0)



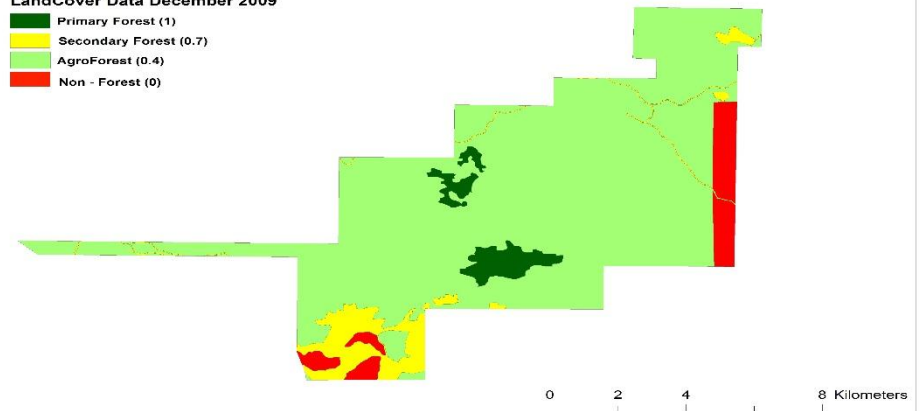
**Legend**  
LandCover Data December 2007

- Primary Forest (1)
- Secondary Forest (0.7)
- AgroForest (0.4)
- Non - Forest (0)



**Legend**  
LandCover Data December 2009

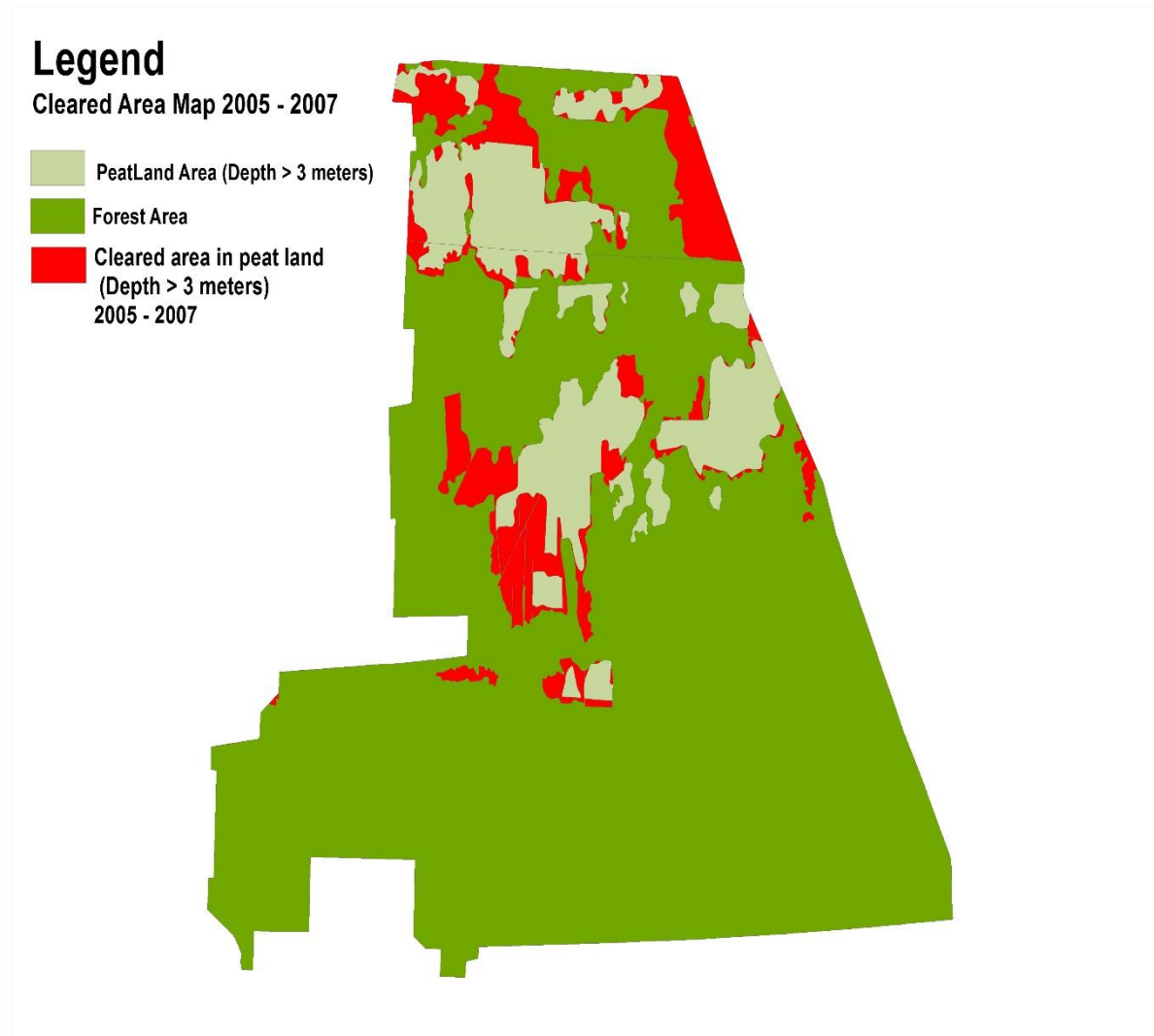
- Primary Forest (1)
- Secondary Forest (0.7)
- AgroForest (0.4)
- Non - Forest (0)



Vegetation coefficient category	December 2005	December 2007	December 2009
Coefficient 1	9032 ha	4032 ha	2232 ha
Coefficient 0.7	1231 ha	121 ha	4321 ha
Coefficient 0.4	15623 ha	19521 ha	18321 ha
Coefficient 0	0 ha	2556 ha	4231 ha

# Mapas, Datos e información de Soporte(2):

4) Mapas indicando las áreas de despeje desde Noviembre de 2005, donde las plantaciones de palma sean prohibidas por los P y C (pendientes fuertes, turba profunda, áreas riparias, etc.)



# Mapas, Datos e información de Soporte(5-7):

5) Información adicional de contextualización utilizada para el análisis LUC, como verificación de resultados de campo, Plan de Manejo Social/Ambiental, reportes de comunidades y reportes históricos de uso de tierra, etc.

6) Desarrollo de plantaciones de la compañía por año (durante el periodo de no-conformidad), para cada unidad de manejo.

7) Descripciones de:

i. Datos: Datos Satelitales (Resolución, fecha de adquisición, cobertura de nubes, nivel de procesamiento) y otros datos utilizados para determinar cobertura de suelo.

ii. Metodología de procesamiento de las imágenes satelitales, incluyendo como fueron clasificadas las cuatro clasificaciones de vegetación y cualquier detalle del área específico.

## 2. Formato para el Reporte del LUC



Find out more at [www.rspo.org](http://www.rspo.org)

