



บูโร เวอร์ิตัส เซอทิฟิเคชั่น (M) Sdn Bhd
Lot 19.01 & 19.02 ชั้น 19
อาคารเคเอช, จาลันสุลต่านอิสมาอิล
50250 กัวลาลัมเปอร์,
มาเลเซีย

วันที่แจ้ง : 11 มีนาคม 2565

เรียน ผู้สนใจทุกท่าน

บูโร เวอร์ิตัส เซอทิฟิเคชั่น (M) Sdn Bhd ได้รับการแต่งตั้งจาก วิชาทกิจชุมชนผู้ผลิตปาล์มน้ำมัน RSPO ท่าแซะ โดยมีหมายเลขสมาชิก RSPO 1-0313-21-000-00 เพื่อดำเนินการตามสิทธิ์ RSPO Milestone B ที่ ISH วิชาทกิจชุมชนผู้ผลิตปาล์มน้ำมัน RSPO ท่าแซะ ตั้งอยู่ที่ สำนักงานใหญ่ 50 หมู่ 13, ตำบลท่าแซะ อำเภอท่าแซะ จังหวัดชุมพร ประเทศไทย การตรวจสอบจะดำเนินการตั้งแต่ 19-22 เมษายน 2565 ต่อข้อกำหนดของ:

RSPO มาตรฐานเกษตรกรรายย่อยอิสระปี 2562 โดยใช้ Supply Chain Model : Identity Preserved (IP)

หมายเลข RSPO PO ID ของกลุ่มคือ: RSPO_PO1000012660

ภูมิหลังของเกษตรกรรายย่อยอิสระ

วิชาทกิจชุมชนผู้ผลิตปาล์มน้ำมัน RSPO ท่าแซะ ตั้งอยู่ที่ สำนักงานใหญ่ 50 หมู่ 13, ตำบลท่าแซะ อำเภอท่าแซะ จังหวัดชุมพร ประเทศไทย ซึ่งอยู่ห่างจากอำเภอเมืองชุมพรประมาณ 40 กิโลเมตร โดยมีวิสัยทัศน์ที่จะเป็นผู้นำด้านธุรกิจและต้องการที่จะยกระดับคุณภาพชีวิตของสมาชิก และพลิกให้การเกษตรเปลี่ยนรูปแบบเป็นผู้นำด้านอุตสาหกรรมของสหกรณ์ในเอเชียตะวันออกเฉียงใต้ วิชาทกิจชุมชนผู้ผลิตปาล์มน้ำมัน RSPO ท่าแซะได้เป็นสมาชิก RSPO ตั้งแต่วันที่ 10 มีนาคม 2064

ข้อมูลของข้อมูลการผลิตที่จะประเมินโดยผู้จัดการกลุ่มและสมาชิก ISH มีดังนี้:

1. ข้อมูลผู้จัดการกลุ่ม

ชื่อผู้จัดการกลุ่ม	ที่อยู่ผู้จัดการกลุ่ม	ที่ตั้งกลุ่ม ISH	จำนวนสมาชิก ISH ทั้งหมด	ข้อมูลอ้างอิง GPS (เป็นทศนิยม)	
				ละติจูด	ลองจิจูด
วิชาทกิจชุมชนผู้ผลิตปาล์ม น้ำมัน RSPO ท่าแซะ	50 หมู่ 13, ตำบลท่าแซะ อำเภอท่าแซะ จังหวัดชุมพร ประเทศไทย	50 หมู่ 13, ตำบลท่าแซะ อำเภอท่าแซะ จังหวัดชุมพร ประเทศไทย	443	10.694010	99.142206

2. ข้อมูลเกษตรกรรายย่อยอิสระ (อ้างอิงภาคผนวก 1)

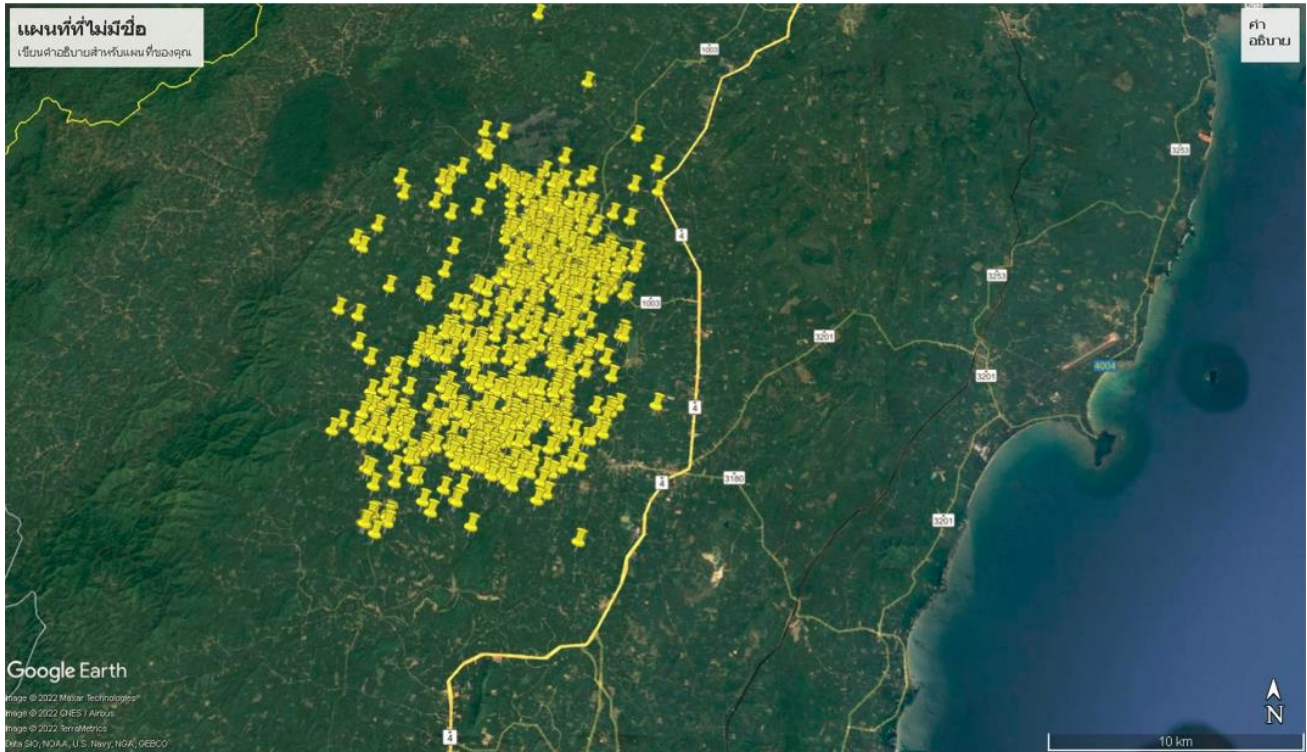
จำนวนเกษตรกร / สมาชิก	ที่ตั้ง	ข้อมูลอ้างอิง GPS (เป็นทศนิยม)		สรุปพื้นที่ (เฮกตาร์) การรับรอง / พื้นที่ปลูก	การคาดการณ์การผลิต FFB ประจำปี (MT)	ความรับผิดชอบใดๆ
		ละติจูด	ลองจิจูด			
อ้างอิงภาคผนวก 1	อ้างอิงภาคผนวก 1	อ้างอิงภาคผนวก 1	อ้างอิงภาคผนวก 1	1,548.84	26,765.105	การหักล้างที่ดินที่ไม่ปฏิบัติตามข้อกำหนด (NCLC) ทั้งหมดคือ 49.51 เฮกตาร์ และความรับผิดชอบในการอนุรักษ์ขั้นสุดท้าย (FCL) ที่คำนวณได้คือ 0.00 เฮกตาร์

*อ้างอิงจากรายงาน Land User change Analysis ของวิชาทกิจชุมชนผู้ผลิตปาล์มน้ำมัน RSPO ท่าแซะ วันที่ 8 กุมภาพันธ์ 2564

Bureau Veritas Certification (M) Sdn Bhd

Lots 19.01 & 19.02, 19th Floor, Menara KH, Jalan Sultan Ismail, 50250 Kuala Lumpur, Malaysia
Tel: +603 2733 7700 Fax: +603-2733 7701 Website: www.bureauveritas.com

3. แผนที่ที่ตั้งของกลุ่ม ISH



ทีมประเมิน

บูโร เเวอร์ริทัส เซอทิฟิเคชัน (M) Sdn Bhd เป็นสมาชิกของ บูโร เเวอร์ริทัส ซึ่งเป็นผู้นำระดับโลกด้านการทดสอบ ตรวจสอบ และรับรอง (TIC) โดยให้บริการคุณภาพสูงเพื่อช่วยให้ลูกค้ารับมือกับความท้าทายที่เพิ่มขึ้นในด้านคุณภาพ ความปลอดภัย การปกป้องสิ่งแวดล้อม และความรับผิดชอบต่อสังคม บูโร เเวอร์ริทัส ก่อตั้งขึ้นในปี พ.ศ. 2371 มีประสบการณ์มากกว่า 190 ปีในการให้การรับรองประเภทต่างๆ และเป็นที่ยอมรับและรับรองโดยองค์กรระดับชาติและระดับนานาชาติที่สำคัญ

ผู้ประเมินที่ได้รับมอบหมายสำหรับการประเมินการต่ออายุการรับรองนี้ประกอบด้วยทีมผู้ตรวจประเมินดังต่อไปนี้

- **คุณ จิง รัช กษัตริ ะ ก า ต :** จะรับผิดชอบในการเป็นหัวหน้าทีมผู้ตรวจประเมินและรับผิดชอบในการตรวจสอบในการตรวจสอบข้อกำหนดระบบการจัดการตามมาตรฐาน RSPO และแนวทางการรับรองกลุ่มสำหรับผลผลิตปาล์มทะเลลายสด การจัดการห่วงโซ่อุปทาน การปฏิบัติตามกฎหมาย การจัดการด้านแรงงาน หลักการปฏิบัติทางการเกษตรที่ดี การจัดการศัตรูพืชแบบผสมผสาน การใช้สารเคมีและปุ๋ย นิเวศวิทยาและสิ่งแวดล้อม รวมถึงประเด็นผลกระทบด้านสังคมจากกิจกรรมในโรงสกัดและสวนปาล์ม
- **คุณนิยม แสนมะโน :** เป็นผู้ตรวจประเมินและรับผิดชอบในการตรวจสอบในการตรวจสอบข้อกำหนดระบบการจัดการตามมาตรฐาน RSPO และแนวทางการรับรองกลุ่มสำหรับผลผลิตปาล์มทะเลลายสด การจัดการห่วงโซ่อุปทาน การจัดการพื้นที่ที่มีคุณค่าต่อการอนุรักษ์สูง (HCV) การจัดการพลังงาน การจัดการก๊าซเรือนกระจก การปฏิบัติตามกฎหมาย หลักการปฏิบัติทางการเกษตรที่ดี การจัดการศัตรูพืชแบบผสมผสาน การใช้สารเคมีและปุ๋ย นิเวศวิทยาและสิ่งแวดล้อม
- **คุณสุวิวัฒน์ เถรตาก้อง :** จะรับผิดชอบในการตรวจสอบในการปฏิบัติทางการเกษตรที่ดี การจัดการศัตรูพืชแบบผสมผสาน การใช้สารเคมีและปุ๋ย การจัดการสิ่งแวดล้อม การปฏิบัติตามกฎหมายที่เกี่ยวข้อง การจัดการอาชีวอนามัยและความปลอดภัย รวมถึงประเด็นผลกระทบด้านสังคมจากกิจกรรมการทำสวนปาล์ม น้ำมัน และแนวทางการรับรองกลุ่มสำหรับผลผลิตปาล์มทะเลลายสด การจัดการห่วงโซ่อุปทาน
- **คุณวิไลศ เหมือนสร้อย :** เป็นผู้ตรวจประเมินและรับผิดชอบในการตรวจสอบในการตรวจสอบข้อกำหนดระบบการจัดการตามมาตรฐาน RSPO และแนวทางการรับรองกลุ่มสำหรับผลผลิตปาล์มทะเลลายสด การจัดการห่วงโซ่อุปทาน การจัดการด้านแรงงาน การจัดการพื้นที่ที่มีคุณค่าต่อการอนุรักษ์สูง (HCV) การจัดการพลังงาน การจัดการก๊าซเรือนกระจก การปฏิบัติตามกฎหมาย หลักการปฏิบัติทางการเกษตรที่ดี การจัดการศัตรูพืชแบบผสมผสาน การใช้สารเคมีและปุ๋ย นิเวศวิทยาและสิ่งแวดล้อม



ขอเชิญผู้มีส่วนได้ส่วนเสียทั้งหมด:

ผู้มีส่วนได้ส่วนเสียที่สนใจได้รับเชิญให้แสดงความคิดเห็นหรือป้อนข้อมูลเกี่ยวกับประเด็นต่อไปนี้ที่เกี่ยวข้องกับผลการดำเนินงานของบริษัท และการปฏิบัติตามข้อกำหนดการรับรอง RSPO ของบริษัท

- การอนุรักษ์สิ่งแวดล้อมและสิ่งแวดลอม
- ขั้นตอนการได้มาซึ่งที่ดินและ/หรือข้อพิพาทที่ดิน
- โอกาสในการจ้างงาน ค่าแรง ค่าล่วงเวลา และค่าแรงตามผลงาน
- การจัดหาที่อยู่อาศัย สุขาภิบาล สิ่งอำนวยความสะดวก และการสนับสนุนด้านการศึกษา
- แนวทางชุมชนและการพัฒนาชุมชน
- ประเด็นอื่นๆ ที่เกี่ยวข้องกับ RSPO

ความคิดเห็นหรือข้อสังเกตของคุณสามารถสื่อสารผ่านการประชุมกับทีมประเมินในระหว่างการตรวจสอบภาคสนามหรือเขียน/ส่งอีเมลถึง บิวโร เวกริทัส เซอทิฟิเคชัน (ดูรายละเอียดการติดต่อด้านล่าง) รายละเอียดการติดต่อสำหรับ BVC และตัวแทนของผู้รับการตรวจมีดังนี้:

บิวโร เวกริทัส เซอทิฟิเคชัน

ตัวแทนวิสาหกิจชุมชนผู้ผลิตปาล์มน้ำมัน RSPO ท่าแซะ

คุณจงรัก ต๊ะกาต

บริษัท บิวโร เวกริทัส เซอทิฟิเคชัน (ประเทศไทย) จำกัด
ชั้น 16 อาคารบางกอก ทาวเวอร์ ถนนเพชรบุรีตัดใหม่
แขวงบางกะปิ เขตห้วยขวาง
กรุงเทพฯ 10310 ประเทศไทย

โทรศัพท์: +66 2670 4800

โทรสาร: +66 2718 1941

อีเมล: chongrak.takard@bureauveritas.com

คุณนิพนธ์ เทศรัตน์ / ประธานกรรมการ

50 หมู่ 13, ตำบลท่าแซะ อำเภอท่าแซะ จังหวัดชุมพร
ประเทศไทย

โทรศัพท์: +66 89 5890657

อีเมล: thasaerspocommunity@gmail.com

บิวโร เวกริทัส เซอทิฟิเคชันขอขอบคุณสำหรับความคิดเห็นที่ได้รับภายใน 30 วันนับจากวันที่ในจดหมายแจ้งนี้
ความคิดเห็นและข้อมูลป้อนเข้าจะได้รับการพิจารณาในระหว่างการประเมิน
ข้อมูลที่ได้รับทั้งหมดจะถูกเก็บเป็นความลับและให้บริการสำหรับ บิวโร เวกริทัส เซอทิฟิเคชันและ RSPO เท่านั้น
เราขอขอบคุณสำหรับความคิดเห็นและการตอบกลับของคุณ

ขอแสดงความนับถือ

นายชุมมัต อิกบาล บิน จายลาน

หัวหน้าฝ่ายเทคนิค – RSPO P&C



ภาคผนวก 1: รายชื่อเกษตรกรรายย่อยอิสระสำหรับ เครือข่ายวิสาหกิจชุมชนผู้ผลิตปาล์มน้ำมันอย่างยั่งยืนไทยอัสเทิร์น

ลำดับ	รายชื่อสมาชิก/เกษตรกร	พื้นที่		พิกัด		พื้นที่ (แสดตาร์)	คาดการณ์ผลผลิต (ลูกบาศก์เมตร)	วันที่เข้าร่วมกลุ่ม
		อำเภอ	จังหวัด	ลองติจูด	ละติจูด	พื้นที่ปลูก/พื้นที่รวม		
1	น.ส.กฤษณา สมาเต๊ะ	ท่าแซะ	ชุมพร	99.13628	10.67051	1.24	17.620	14 มิ.ย. 60
2	นายกอเข้ม เดวีเลาะห์	ท่าแซะ	ชุมพร	99.13828	10.69094	0.80	40.531	14 มิ.ย. 60
3	นางการกมล บุญมาก	ท่าแซะ	ชุมพร	99.11472	10.695200	4.00	36.161	22 เม.ย. 60
4	นางกุสุมา อรัญดก	ท่าแซะ	ชุมพร	99.09163	10.70394	5.44	24.269	22 เม.ย. 60
5	นายเกษม ทองสกุล	ท่าแซะ	ชุมพร	99.08957	10.67533	4.80	90.762	22 เม.ย. 60
6	นายเกษม มัสเยาะ	ท่าแซะ	ชุมพร	99.12637	10.69092	3.20	64.370	31 พ.ค. 60
7	น.ส.ขวัญตา แดงสกล	ท่าแซะ	ชุมพร	99.12992	10.65472	0.96	32.075	22 เม.ย. 60
8	นางเครือ เพชรรัตน์	ท่าแซะ	ชุมพร	99.086909	10.66	6.16	58.753	24 พ.ค. 60
9	นายจรัญ บัววาริ	ท่าแซะ	ชุมพร	99.14772	10.69269	2.88	65.169	14 มิ.ย. 60
		ท่าแซะ	ชุมพร	99.16459	10.67566	1.92	49.766	
		ท่าแซะ	ชุมพร	99.15988	10.67098	1.68	45.748	
		ท่าแซะ	ชุมพร	99.15203	10.68503	3.72	105.616	
10	นายจำนงค์ รัชทรัพย์	ท่าแซะ	ชุมพร	99.09005	10.69096	5.28	82.130	16 ก.ย. 60
11	นายจินดา เพ็งคล้าย	ท่าแซะ	ชุมพร	99.23165	10.85826	1.92	55.730	24 พ.ค. 60
12	น.ส.จินตนา พันธ์นาฮี	ท่าแซะ	ชุมพร	99.15791	10.660965	1.76	39.352	22 เม.ย. 60
13	นางจรีพร สียงวน	ท่าแซะ	ชุมพร	99.15157	10.682330	1.48	28.940	14 มิ.ย. 60
14	นายฉลวย ทองอ่วมใหญ่	ท่าแซะ	ชุมพร	99.11006	10.68256	1.56	18.509	31 พ.ค. 60



**BUREAU
VERITAS**

15	นายณรงค์ คลีเกษร	ท่าแซะ	ชุมพร	99.08444	10.699585	1.76	25.051	24 พ.ค. 60
16	นางณิคม ผุดโรย	ท่าแซะ	ชุมพร	99.078868	10.68035	3.20	32.440	24 พ.ค. 60
17	นางดารา เลาะหริ่ม	ท่าแซะ	ชุมพร	99.132850	10.69166	6.24	75.307	22 เม.ย. 60
18	น.ส.ดาริ มีสยะาะ	ท่าแซะ	ชุมพร	99.14154	10.69048	4.64	79.736	14 มิ.ย. 60
19	นายถนอม ละอองวรรณ	ท่าแซะ	ชุมพร	99.084140	10.66836	5.44	51.450	24 พ.ค. 60
20	นายธนภัทร หอมจันทร์	ท่าแซะ	ชุมพร	99.13787	10.68369	6.24	142.100	14 มิ.ย. 60
		ท่าแซะ	ชุมพร	99.133950	10.67688	5.92	100.970	
21	นายธรรมดา ทองขิว	ท่าแซะ	ชุมพร	99.10701	10.68856	1.60	30.410	16 ก.ย. 60
22	น.ส.ธราทิพย์ คงเจริญเดช	ท่าแซะ	ชุมพร	99.07773	10.65844	1.60	30.800	22 ก.ย. 60
23	นางสาวนพมาศ สังข์แดง	ท่าแซะ	ชุมพร	99.0921	10.66233	2.08	20.700	24 พ.ค. 60
24	นายนพรัตน์ มีข้างท่า	ท่าแซะ	ชุมพร	99.08611	10.66907	3.04	56.245	22 เม.ย. 60
25	น.ส.นิตยา แก้วศรี	ท่าแซะ	ชุมพร	99.13498	10.71342	1.00	14.952	24 ส.ค. 60
26	นายสมัย เลาะหริ่ม	ท่าแซะ	ชุมพร	99.1293	10.69374	5.56	30.031	14 มิ.ย. 60
		ท่าแซะ	ชุมพร	99.13033	10.694206	0.48	11.030	
27	นางนิรมล บัญชนะนา	ท่าแซะ	ชุมพร	99.15033	10.67807	1.60	29.590	16 ก.ย. 60
28	นางนิลวรรณ สายันท์	ท่าแซะ	ชุมพร	99.0726	10.68116	2.88	41.337	24 พ.ค. 60
29	นายนิสัย คลีเกษร	ท่าแซะ	ชุมพร	99.08439	10.6996	3.20	48.525	16 ก.ย. 60
30	นายบรรเทา ไพลีวรกุล	ท่าแซะ	ชุมพร	99.07709	10.67712	1.92	56.495	24 พ.ค. 60
31	นางบุญแก้ว คงแทน	ท่าแซะ	ชุมพร	99.14685	10.689143	3.20	50.650	14 มิ.ย. 60
		ท่าแซะ	ชุมพร	99.14812	10.69067	2.56	18.120	
32	นายบุญธรรม พันสนาชี	ท่าแซะ	ชุมพร	99.12418	10.65658	2.44	53.565	22 เม.ย. 60
33	นายบุญธรรม วรรณเฝือก	ท่าแซะ	ชุมพร	99.153420	10.66294	2.32	25.752	22 ก.ย. 60



**BUREAU
VERITAS**

34	นายบุญธรรม สติธัยสร	ท่าแซะ	ชุมพร	99.08036	10.69061	4.80	66.515	24 พ.ค. 60
35	นายบุญยัง คลีเกษร	ท่าแซะ	ชุมพร	99.11504	10.66072	2.04	19.110	24 ส.ค. 60
36	นายบุญยามีน นรินทร	ท่าแซะ	ชุมพร	99.13424	10.680050	6.24	74.710	14 มิ.ย. 60
37	นางบุญเรือง สมบูรณ์	ท่าแซะ	ชุมพร	99.07336	10.67131	6.72	115.823	16 ก.ย. 60
38	นายบุญเลิศ เพ็ชรอาวุธ	ท่าแซะ	ชุมพร	99.14596	10.66724	1.60	36.268	22 เม.ย. 60
39	นางบุญเลื่อน มีสุวรรณ	ท่าแซะ	ชุมพร	99.13236	10.65246	1.84	39.150	22 เม.ย. 60
40	นายบุญเสริม คงแทน	ท่าแซะ	ชุมพร	99.07902	10.67813	1.12	37.090	24 พ.ค. 60
41	นางประจิต เพ็ชรเก็บ	ท่าแซะ	ชุมพร	99.15191	10.69092	4.80	151.073	14 มิ.ย. 60
42	นายประพนธ์ รติวัฒน์	ท่าแซะ	ชุมพร	99.09827	10.68458	6.24	93.115	22 เม.ย. 60
43	นายประไพ นรินทร	ท่าแซะ	ชุมพร	99.13103	10.67894	5.28	81.479	22 เม.ย. 60
44	นายประยงค์ นุ้ยเขียว	ท่าแซะ	ชุมพร	99.11072	10.64727	1.60	28.475	24 พ.ค. 60
		ท่าแซะ	ชุมพร	99.11148	10.64673	0.32	5.110	
45	นายปรานม พรามมณี	ท่าแซะ	ชุมพร	99.09201	10.66616	0.48	61.173	24 พ.ค. 60
46	น.ส.ปริมา เจริญจริง	ท่าแซะ	ชุมพร	99.11696	10.67885	0.64	21.121	22 เม.ย. 60
47	นายปรีชา จันทรทอง	ท่าแซะ	ชุมพร	99.08333	10.68603	3.20	74.405	16 ก.ย. 60
48	นางปรีดา พริกยะกุล	ท่าแซะ	ชุมพร	99.07678	10.65948	1.60	52.109	22 ก.ย. 60
49	นางปฤษณา วอทอง	ท่าแซะ	ชุมพร	99.11732	10.69193	2.88	30.725	24 พ.ค. 60
50	น.ส.พรพิทย์ อรัญตูก	ท่าแซะ	ชุมพร	99.1046	10.687930	3.04	57.849	31 พ.ค. 60
51	นางพรรณทิพย์ พุดคง	ท่าแซะ	ชุมพร	99.11028	10.68375	2.56	78.211	31 พ.ค. 60
52	นางพวงพิญ์ สอนสม	ท่าแซะ	ชุมพร	99.15577	10.66724	0.72	28.609	22 เม.ย. 60
		ท่าแซะ	ชุมพร	99.16171	10.67079	0.72	23.157	
53	นายพะเยาว์ ชูจัน	ท่าแซะ	ชุมพร	99.15059	10.65851	1.44	31.524	24 พ.ค. 60



**BUREAU
VERITAS**

54	น.ส.พิมพ์สิริมัน เพ็ญรอด	ท่าแซะ	ชุมพร	99.1409	10.68327	4.80	117.140	16 ก.ย. 60
55	นายวุฒิพงศ์ ดาปาน	ท่าแซะ	ชุมพร	99.143480	10.68074	3.16	72.173	14 มิ.ย. 60
56	นายไพฑูรย์ ยอดไหม	ท่าแซะ	ชุมพร	99.07938	10.67164	1.52	29.610	24 พ.ค. 60
57	นายไพศาล น้อยสกุล	ท่าแซะ	ชุมพร	99.07537	10.67203	2.08	84.630	24 พ.ค. 60
58	นายมณี ยมสงค์	ท่าแซะ	ชุมพร	99.08802	10.68039	2.88	54.980	24 พ.ค. 60
59	ร.ต.อ.มณีรัตน์ อุดมสุขสวัสดิ์	ท่าแซะ	ชุมพร	99.10676	10.68171	6.24	75.358	22 เม.ย. 60
60	นางมะลิ เปล่งวิทยา	ท่าแซะ	ชุมพร	99.120000	10.68527	1.92	80.041	22 เม.ย. 60
61	นางมาया นาคเกิด	ท่าแซะ	ชุมพร	99.07987	10.68132	2.40	40.660	24 พ.ค. 60
62	นายมุฮำหมัด ดำหมัด	ท่าแซะ	ชุมพร	99.14025	10.678410	3.68	78.320	14 มิ.ย. 60
		ท่าแซะ	ชุมพร	99.13979	10.67733	1.68	0	
63	นายยูซบ แสงศรี	ท่าแซะ	ชุมพร	99.131410	10.680910	1.08	10.104	22 เม.ย. 60
		ท่าแซะ	ชุมพร	99.131510	10.68061	1.60	10.110	
64	น.ส.รัตนา โพธิ์ทอง	ท่าแซะ	ชุมพร	99.09421	10.66315	0.72	19.104	24 พ.ค. 60
		ท่าแซะ	ชุมพร	99.10172	10.64287	0.56	8.227	
65	นางเรณู เนียมสะอาด	ท่าแซะ	ชุมพร	99.064630	10.67777	1.60	17.210	24 พ.ค. 60
66	นายเริงฤทธิ์ หมุดประภากร	ท่าแซะ	ชุมพร	99.131300	10.680250	1.60	22.436	22 ก.ค. 60
67	นางวรรณนา จีนแปลงชาติ	ท่าแซะ	ชุมพร	99.13148	10.68232	6.24	78.736	22 เม.ย. 60
68	นายวันเพ็ญ เปล่งวิทยา	ท่าแซะ	ชุมพร	99.06263	10.75448	1.56	25.628	22 เม.ย. 60
69	นางวิมล คลี่เกษร	ท่าแซะ	ชุมพร	99.10277	10.69167	4.00	77.722	22 เม.ย. 60
70	นางวิยดา เปรมโสด	ท่าแซะ	ชุมพร	99.15101	10.67528	3.52	54.980	14 มิ.ย. 60
71	นายวิโรจน์ บุญมาก	ท่าแซะ	ชุมพร	99.12472	10.67762	5.96	96.790	24 พ.ค. 60
72	นายวิษณุ นุ้ยเนาลักษณ์	ท่าแซะ	ชุมพร	99.14913	10.67407	1.00	21.810	22 เม.ย. 60



**BUREAU
VERITAS**

		ท่าแซะ	ชุมพร	99.1503	10.672310	1.20	26.857	
73	นายศักดิ์ดา เดวีเลาะห์	ท่าแซะ	ชุมพร	99.13748	10.67976	1.44	25.040	14 มิ.ย. 60
74	นายเคียร แจงสินธุ์	ท่าแซะ	ชุมพร	99.09135	10.67877	5.44	50.032	22 ก.ย. 60
75	นายสมเดช นิลงาม	ท่าแซะ	ชุมพร	99.13514	10.68938	2.24	45.761	14 มิ.ย. 60
76	นางสมบัติ ณรงค์น้อย	ท่าแซะ	ชุมพร	99.0865	10.680220	1.44	31.200	24 พ.ค. 60
77	นางสมพร ประคุด	ท่าแซะ	ชุมพร	99.139970	10.66333	2.88	42.678	22 เม.ย. 60
78	นายสมมาตร ยิ้มศรี	ท่าแซะ	ชุมพร	99.0658	10.75139	1.28	24.890	22 ก.ย. 60
79	นางสมมิตร สิ้นณรงค์	ท่าแซะ	ชุมพร	99.1236	10.65819	5.60	78.022	22 เม.ย. 60
80	นายสมศักดิ์ สุวรรณสินธุ์	ท่าแซะ	ชุมพร	99.08449	10675048	6.36	187.790	24 พ.ค. 60
81	นายสวัสดิ์ ทองอ่วมใหญ่	ท่าแซะ	ชุมพร	99.11012	10.68329	0.80	13.571	22 เม.ย. 60
82	นายสายันต์ ชนะแดง	ท่าแซะ	ชุมพร	99.15884	10.69824	0.96	18.745	14 มิ.ย. 60
		ท่าแซะ	ชุมพร	99.15943	10.69882	0.16	2.110	
83	นางสุจิตดา อินทปักษ์	ท่าแซะ	ชุมพร	99.10354	10.7509	3.68	89.788	22 เม.ย. 60
84	นายสุชาติ ชูจีน	ท่าแซะ	ชุมพร	99.08744	10.67799	6.08	76.570	24 พ.ค. 60
85	นายสุชิน รื่นเรือง	ท่าแซะ	ชุมพร	99.13767	10.6825	1.56	22.582	31 พ.ค. 60
86	นายสุเทพ ศิลาจันทร์	ท่าแซะ	ชุมพร	99.14635	10.68213	0.92	36.520	14 มิ.ย. 60
		ท่าแซะ	ชุมพร	99.14596	10.680678	0.92	17.490	
87	นายสุนทร ปราบมาก	ท่าแซะ	ชุมพร	99.15815	10.631770	0.68	18.270	16 ก.ย. 60
88	นายสุนัน บุญมาเลิศ	ท่าแซะ	ชุมพร	99.14034	10.68168	5.44	0	14 มิ.ย. 60
		ท่าแซะ	ชุมพร	99.149030	10.67966	1.12	0	
		ท่าแซะ	ชุมพร	99.14873	10.678560	0.32	0	
89	นายสุนันท์ บรรพต	ท่าแซะ	ชุมพร	99.08776	10.68225	1.60	25.835	24 พ.ค. 60



**BUREAU
VERITAS**

90	นางสาวสุพรรณิ ปรีชาเดช	ท่าแซะ	ชุมพร	99.1478	10.67902	0.44	8.548	14 มิ.ย. 60
		ท่าแซะ	ชุมพร	99.14766	10.67941	0.60	7.114	
		ท่าแซะ	ชุมพร	99.15539	10.67404	1.60	18.920	
91	นายสุพล ยิ่งยุทธ	ท่าแซะ	ชุมพร	99.14792	10.66813	1.64	30.430	22 เม.ย. 60
92	นายสุรชาติ โกมลภุชฌ	ท่าแซะ	ชุมพร	99.07118	10.67454	6.08	119.599	24 พ.ค. 60
93	น.ส.สุราณี สะเล็ม	ท่าแซะ	ชุมพร	99.13545	10.69137	1.44	36.436	14 มิ.ย. 60
94	นายสุรินทร์ โพธิ์ทอง	ท่าแซะ	ชุมพร	99.06807	10.709600	3.20	57.835	24 พ.ค. 60
95	นางสุรีย์ นิลงาม	ท่าแซะ	ชุมพร	99.12712	10.66941	1.20	14.541	14 มิ.ย. 60
96	นางสุวรรณี จิตตรานนท์	ท่าแซะ	ชุมพร	99.09235	10.01014	3.04	55.211	14 มิ.ย. 60
		ท่าแซะ	ชุมพร	99.0923	10.73235	0.92	7.174	
97	นายเสริม จันทรฉาย	ท่าแซะ	ชุมพร	99.12925	10.68282	4.64	65.005	22 เม.ย. 60
98	นางโสภา อรัญдук	ท่าแซะ	ชุมพร	99.09116	10.70222	5.44	90.355	22 เม.ย. 60
99	นางหนอม สมบุญ	ท่าแซะ	ชุมพร	99.1054	10.69336	2.44	16.407	16 ก.ย. 60
100	นางนุรัตน์ ใจทับทิม	ท่าแซะ	ชุมพร	99.1234	10.69013	2.72	59.880	24 พ.ค. 60
101	นางหวล เต่าทอง	ท่าแซะ	ชุมพร	99.10986	10.681380	6.32	45.125	22 เม.ย. 60
102	นางอนงค์ จันทรทอง	ท่าแซะ	ชุมพร	99.07486	10.68998	1.28	19.430	24 พ.ค. 60
103	นายอนุวัตร เอี่ยมสำอางค์	ท่าแซะ	ชุมพร	99.13625	10.6623	2.88	45.938	14 มิ.ย. 60
104	นายอรุณ จิตต์ธารา	ท่าแซะ	ชุมพร	99.0836	10.694990	3.20	44.421	24 พ.ค. 60
105	นางอรุณ สมสมัย	ท่าแซะ	ชุมพร	99.077	10.6833	3.20	48.830	24 พ.ค. 60
106	นายอับดุลเลาะห์ ม่วงดี	ท่าแซะ	ชุมพร	99.12522	10.676210	1.72	36.509	22 เม.ย. 60
107	นางอัมพร วงษ์เมาะ	ท่าแซะ	ชุมพร	99.13072	10.67582	2.56	44.845	22 เม.ย. 60
108	นายอัศนีัย สมสกุล	ท่าแซะ	ชุมพร	99.13938	10.67582	5.12	65.437	31 พ.ค. 60



**BUREAU
VERITAS**

109	นางอภภกร ดีเนียม	ท่าแซะ	ชุมพร	99.151278	10.677220	2.08	33.630	14 มิ.ย. 60
		ท่าแซะ	ชุมพร	99.151150	10.6763	1.76	32.120	
110	นางอำนาจ ดอฮา	ท่าแซะ	ชุมพร	99.12234	10.71087	6.36	63.610	22 เม.ย. 60
111	น.ส.อำนาจ หนูจ้อย	ท่าแซะ	ชุมพร	99.147227	10.65773	0.64	10.151	20 ก.ค. 60
112	นายอำนาจ อุทุมรัตน์	ท่าแซะ	ชุมพร	99.080210	10.67511	4.48	164.335	24 พ.ค. 60
113	นายอุดม ตะโจคง	ท่าแซะ	ชุมพร	99.08256	10.69904	2.40	20.550	24 พ.ค. 60
114	น.ส.ไอลดา ต้าราเรียง	ท่าแซะ	ชุมพร	99.129540	10.6921	6.08	174.437	22 เม.ย. 60
		ท่าแซะ	ชุมพร	99.13876	10.69156	1.60	35.590	
		ท่าแซะ	ชุมพร	99.12882	10.68832	5.44	95.634	
115	นางกัญญา คลีเกษร	ท่าแซะ	ชุมพร	99.11782	10.63732	0.48	14.493	22 เม.ย. 60
116	นางกชพร ภัทราเวทวิวัฒน์	ท่าแซะ	ชุมพร	99.148520	10.70312	1.44	23.936	17 ส.ค. 60
117	นายกาลัญญู เมฆกระจำง	ท่าแซะ	ชุมพร	99.114	10.663760	2.40	45.961	24 ส.ค. 60
118	นายโกวิทย์ จันทร์ณรงค์	ท่าแซะ	ชุมพร	99.14579	10.70179	1.28	25.955	24 ส.ค. 60
119	นางขอม สุขช่วย	ท่าแซะ	ชุมพร	99.1171	10.67017	0.80	17.632	24 ส.ค. 60
120	นายเชื่อม สิ้นณรงค์	ท่าแซะ	ชุมพร	99.08554	10.64073	0.08	4.138	31 พ.ค. 60
		ท่าแซะ	ชุมพร	99.08639	10.64094	1.44	12.674	
		ท่าแซะ	ชุมพร	99.08598	10.64164	1.52	13.485	
		ท่าแซะ	ชุมพร	99.08612	10.642280	1.52	12.440	
121	นางคุณ หิมไธสง	ท่าแซะ	ชุมพร	99.12293	10.66038	0.80	13.240	22 เม.ย. 60
122	นางแจ็กส์ พุกกลิ่น	ท่าแซะ	ชุมพร	99.12152	10.67631	6.08	56.880	24 ส.ค. 60
123	นายจอง นัยรอด	ท่าแซะ	ชุมพร	99.14717	10.705250	1.12	50.160	17 ส.ค. 60
124	นางจันทนา วิวัฒน์สถาปัตยกรรม	ท่าแซะ	ชุมพร	99.16521	10.72943	0.68	16.235	31 พ.ค. 60



**BUREAU
VERITAS**

		ท่าแฉะ	ชุมพร	99.14719	10.71211	6.08	109.272	
125	นางจรัส สมบุญ	ท่าแฉะ	ชุมพร	99.12115	10.69331	6.36	73.178	31 พ.ค. 60
126	นางจินตนา ชุมบุญช	ท่าแฉะ	ชุมพร	99.11219	10.70163	5.60	59.735	31 พ.ค. 60
127	นางจิราพร มีสุวรรณ	ท่าแฉะ	ชุมพร	99.13363	10.70035	3.04	45.714	14 มิ.ย. 60
128	นางฉวีวรรณ หนูทิมทอง	ท่าแฉะ	ชุมพร	99.100660	10.74145	6.40	126.980	17 ส.ค. 60
		ท่าแฉะ	ชุมพร	99.16957	10.696240	1.60	32.275	
		ท่าแฉะ	ชุมพร	99.11582	10.70888	1.12	21.706	
		ท่าแฉะ	ชุมพร	99.16331	10.68336	0.84	18.400	
129	นางฉอ้อน เพชรหญิง	ท่าแฉะ	ชุมพร	99.16756	10.67965	2.72	36.325	17 ส.ค. 60
130	นายฉัตรชัย เจริญใจ	ท่าแฉะ	ชุมพร	99.1268	10.66842	6.08	71.313	22 เม.ย. 60
131	นายฉัตรชัย บุญมาก	ท่าแฉะ	ชุมพร	99.09941	10.669020	2.88	63.625	22 เม.ย. 60
132	นางเจลา บัวบาน	ท่าแฉะ	ชุมพร	99.11962	10.659860	3.04	44.836	24 ส.ค. 60
		ท่าแฉะ	ชุมพร	99.11808	10.66011	0.96	9.741	
133	นางเฉลิมศรี เพชรพิรุณ	ท่าแฉะ	ชุมพร	99.13195	10.780730	2.08	43.255	24 ส.ค. 60
		ท่าแฉะ	ชุมพร	99.12661	10.78073	1.60	36.700	
134	นางช่อทิพย์ เจริญพักตร์	ท่าแฉะ	ชุมพร	99.12728	10.65588	1.12	30.187	22 เม.ย. 60
135	นายชะลอ ศิริขจร	ท่าแฉะ	ชุมพร	99.14675	10.70967	2.08	22.383	17 ส.ค. 60
136	นายชัยวัฒน์ สมสมัย	ท่าแฉะ	ชุมพร	99.09455	10.65546	4.48	70.083	31 พ.ค. 60
		ท่าแฉะ	ชุมพร	99.09594	10.65565	1.40	23.992	
137	นางลลิตพร จันทนศิริินทร์	ท่าแฉะ	ชุมพร	99.13809	10.7149	4.80	89.992	14 มิ.ย. 60
138	นายณรงค์ สิ้นสมบุญ	ท่าแฉะ	ชุมพร	99.11271	10.70713	4.64	67.374	31 พ.ค. 60
139	น.ส.ดุจดเดือน มีโพธิ์งาม	ท่าแฉะ	ชุมพร	99.108280	10.66807	1.76	31.700	16 ก.ย. 60



**BUREAU
VERITAS**

140	นางทิวา ชมท่าไม้	ท่าแฉะ	ชุมพร	99.11733	10.6672	4.48	45.755	14 มิ.ย. 60
		ท่าแฉะ	ชุมพร	99.11693	10.66219	2.56	24.218	
141	นายธงชัย มีโพธิ์งาม	ท่าแฉะ	ชุมพร	99.10905	10.66727	4.16	39.508	16 ก.ย. 60
142	นายธวัช ทองสิน	ท่าแฉะ	ชุมพร	99.11926	10.70392	2.88	72.580	31 พ.ค. 60
		ท่าแฉะ	ชุมพร	99.112990	10.76858	5.60	115.580	
143	นายธีรยุทธ นุชเนียม	ท่าแฉะ	ชุมพร	99.17371	10.73062	0.64	11.865	24 ส.ค. 60
		ท่าแฉะ	ชุมพร	99.17518	10.73154	0.80	12.185	
144	นางนงลักษณ์ สุวรรณบุตร	ท่าแฉะ	ชุมพร	99.123220	10.66556	1.24	22.622	25 ส.ค. 60
145	นายนพพร อิมใจ	ท่าแฉะ	ชุมพร	99.12388	10.669	5.68	55.598	14 มิ.ย. 60
		ท่าแฉะ	ชุมพร	99.10863	10.66507	1.04	14.607	
146	นายนพรัตน์ อุ้ยนอง	ท่าแฉะ	ชุมพร	99.10094	10.67291	5.92	106.918	22 ก.ย. 60
147	นางนัยรัตน์ ณีภูริชาพัชร	ท่าแฉะ	ชุมพร	99.12986	10.70466	1.60	42.070	14 มิ.ย. 60
148	นายนิพนธ์ เทศรัตน์	ท่าแฉะ	ชุมพร	99.134710	10.65833	6.00	162.465	24 ส.ค. 60
		ท่าแฉะ	ชุมพร	99.13927	10.65792	3.84	0	
149	นางบุญชู สุรามิตร	ท่าแฉะ	ชุมพร	99.09745	10.6687	1.28	19.025	22 เม.ย. 60
150	นายบุญดวน นาคสุวรรณ	ท่าแฉะ	ชุมพร	99.11869	10.6766	6.08	102.249	24 ส.ค. 60
151	นางบุญตา นวมนาคะ	ท่าแฉะ	ชุมพร	99.06679	10.72173	0.76	15.240	24 ส.ค. 60
152	นางบุญภา ขวนประชุม	ท่าแฉะ	ชุมพร	99.08587	10.638970	0.44	8.910	31 พ.ค. 60
153	นางเบญจวรรณ จันทร์สิน	ท่าแฉะ	ชุมพร	99.14063	10.70886	1.60	34.600	17 ส.ค. 60
154	น.ส.ประนอม สมสมัย	ท่าแฉะ	ชุมพร	99.10619	10.65152	2.24	24.915	22 เม.ย. 60
155	นายประยูร บุญฤทธิ	ท่าแฉะ	ชุมพร	99.128550	10.70878	5.44	101.393	14 มิ.ย. 60
156	นายประสิทธิ์ สุขช่วย	ท่าแฉะ	ชุมพร	99.11806	10.67115	5.56	58.200	22 เม.ย. 60



**BUREAU
VERITAS**

157	นายประหยัด ลาเต็มเซ็น	ท่าแซะ	ชุมพร	99.1227	10.7162	0.96	13.660	31 พ.ค. 60
		ท่าแซะ	ชุมพร	99.122710	10.716530	0.44	7.299	
		ท่าแซะ	ชุมพร	99.12259	10.716910	0.32	7.421	
		ท่าแซะ	ชุมพร	99.12266	10.7173	0.96	13.655	
158	นายปราโมทย์ กระจ่าง	ท่าแซะ	ชุมพร	99.08039	10.64207	5.60	69.841	31 พ.ค. 60
159	นายปรีชา ประเทียบอินทร์	ท่าแซะ	ชุมพร	99.08128	10.63465	1.28	19.910	31 พ.ค. 60
160	นายปรีชา เลิศศรายุทธ	ท่าแซะ	ชุมพร	99.0971	10.66747	1.44	13.400	22 เม.ย. 60
		ท่าแซะ	ชุมพร	99.09726	10.6661	1.20	13.120	
161	นายปัญญา แก้ววาริ	ท่าแซะ	ชุมพร	99.11605	10.70774	2.40	28.455	31 พ.ค. 60
162	น.ส.บีทมา จันทรกระจ่าง	ท่าแซะ	ชุมพร	99.17816	10.74308	3.84	116.569	24 ส.ค. 60
163	นายเผชิญ ช่างสุดบุตร	ท่าแซะ	ชุมพร	99.1105	10.66729	5.60	86.637	22 เม.ย. 60
164	นายพนอม พรหมสุวรรณ	ท่าแซะ	ชุมพร	99.1043	10.67861	4.92	82.171	20 พ.ค. 60
165	นางเพยาร์ ทองเปรม	ท่าแซะ	ชุมพร	99.12438	10.67365	1.60	19.490	14 มิ.ย. 60
166	นางเพยาร์ เทพดนตรี	ท่าแซะ	ชุมพร	99.15211	10.69392	1.28	20.780	17 ส.ค. 60
167	นายพรหมจันทร์ เพชรพิรุณ	ท่าแซะ	ชุมพร	99.09868	10.646880	2.08	37.701	31 พ.ค. 60
168	นายพรหมเทพ พนาสถิตย์	ท่าแซะ	ชุมพร	99.14338	10.65428	2.08	42.127	24 ส.ค. 60
		ท่าแซะ	ชุมพร	99.14461	10.65914	0.80	19.435	
169	นายพิเชษฐ์ เพชรเนียน	ท่าแซะ	ชุมพร	99.11724	10.66959	0.96	20.990	24 ส.ค. 60
170	นายพิรศุขย์ พูลทรัพย์	ท่าแซะ	ชุมพร	99.12285	10.71281	0.96	21.608	31 พ.ค. 60
171	นายไพโรจน์ พุทธิรักษ์	ท่าแซะ	ชุมพร	99.10669	10.668140	0.48	8.380	22 เม.ย. 60
		ท่าแซะ	ชุมพร	99.10745	10.66801	0.32	8.180	
172	นายภัทร ภัทราเวทวิวัฒน์	ท่าแซะ	ชุมพร	99.14933	10.703060	1.40	20.206	17 ส.ค. 60



**BUREAU
VERITAS**

173	นางมณฑา เพชรเนียน	ท่าแซะ	ชุมพร	99.118220	10.66946	1.12	19.870	14 มิ.ย. 60
174	นางมณฑา ศรีปาน	ท่าแซะ	ชุมพร	99.15286	10.69335	0.28	2.785	17 ส.ค. 60
175	นายมนัส กระจ่าง	ท่าแซะ	ชุมพร	99.07945	10.65275	1.60	22.479	31 พ.ค. 60
176	นายมนูญ เสวตสมบุรณ์	ท่าแซะ	ชุมพร	99.11636	10.70987	2.72	40.970	31 พ.ค. 60
177	นายมุชา นุ้ยนึ่ง	ท่าแซะ	ชุมพร	99.14675	10.70772	1.28	11.100	20 ก.ค. 60
		ท่าแซะ	ชุมพร	99.14682	10.70858	0.64	7.030	
178	นางยุพา หอมจิต	ท่าแซะ	ชุมพร	99.12825	10.659332	0.64	16.150	24 ส.ค. 60
		ท่าแซะ	ชุมพร	99.12953	10.65938	0.80	16.034	
179	นางเยื้อน ไพนุชิต	ท่าแซะ	ชุมพร	99.16881	10.68355	0.60	12.665	17 ส.ค. 60
180	นายรารี สมานะ	ท่าแซะ	ชุมพร	99.13298	10.66914	0.80	10.035	24 ส.ค. 60
		ท่าแซะ	ชุมพร	99.12521	10.6668	0.72	6.790	
181	นางละม่อม ธรรมปรีชา	ท่าแซะ	ชุมพร	99.11855	10.67458	4.64	75.677	24 ส.ค. 60
182	นางลัดดา สังข์สว่าง	ท่าแซะ	ชุมพร	99.12463	10.67607	0.40	5.805	24 ส.ค. 60
183	นายเลี้ยง คงสุข	ท่าแซะ	ชุมพร	99.11244	10.67743	5.28	93.722	22 เม.ย. 60
184	นางวงศ์จันทร์ นุ้ยมาก	ท่าแซะ	ชุมพร	99.14432	10.647360	0.48	7.245	16 ก.ย. 60
		ท่าแซะ	ชุมพร	99.14442	10.64699	0.48	7.250	
185	นางวรรณ นวมนาคะ	ท่าแซะ	ชุมพร	99.06713	10.72168	0.80	23.388	22 เม.ย. 60
186	นายวิชล เยี่ยมสวัสดิ์	ท่าแซะ	ชุมพร	99.11385	10.66259	6.24	44.267	16 ก.ย. 60
187	นายศักดิ์แสง เจียรสุนทรากิจ	ท่าแซะ	ชุมพร	99.1137	10.8054	4.48	106.350	24 พ.ค. 60
		ท่าแซะ	ชุมพร	99.12161	10.80387	7.20	110.090	
188	นายสนุ ค่านาค	ท่าแซะ	ชุมพร	99.14175	10.64735	4.32	79.004	24 ส.ค. 60
189	นายสมใจ ขุนราม	ท่าแซะ	ชุมพร	99.11714	10.66398	6.08	75.339	24 ส.ค. 60



**BUREAU
VERITAS**

190	นายสมพงษ์ ศรีทับทิม	ท่าแซะ	ชุมพร	99.10206	10.66773	1.56	10.040	22 เม.ย. 60
		ท่าแซะ	ชุมพร	99.10174	10.66784	1.56	10.040	
191	นางสมพร เอี่ยมสำอางค์	ท่าแซะ	ชุมพร	99.13676	10.66023	1.28	25.649	14 มิ.ย. 60
		ท่าแซะ	ชุมพร	99.13247	10.66244	0.96	17.658	
		ท่าแซะ	ชุมพร	99.13243	10.66298	1.28	25.649	
		ท่าแซะ	ชุมพร	99.13216	10.6622	1.28	25.649	
192	นายสมศักดิ์ พิกะเชือก	ท่าแซะ	ชุมพร	99.11551	10.71113	1.36	37.940	14 มิ.ย. 60
		ท่าแซะ	ชุมพร	99.11714	10.71196	3.84	50.850	
193	นางสร้อยทอง แสงทวี	ท่าแซะ	ชุมพร	99.11337	10.65265	0.68	0	22 เม.ย. 60
194	นายสรายทศ สุวรรณเพหุ	ท่าแซะ	ชุมพร	99.15143	10.69448	2.24	48.710	22 เม.ย. 60
195	นายสัญญา คลี่เกษร	ท่าแซะ	ชุมพร	99.10265	10.65729	0.96	11.010	16 ก.ย. 60
196	นายสัมพันธ์ ตะโกท่า	เมืองชุมพร	ชุมพร	99.137880	10.53029	1.44	23.370	22 เม.ย. 60
197	นายสัมพันธ์ ทับทวี	ท่าแซะ	ชุมพร	99.08759	10.653730	2.88	28.524	31 พ.ค. 60
198	นางสายใจ เจริญจริง	ท่าแซะ	ชุมพร	99.10836	10.67347	6.08	158.035	22 เม.ย. 60
199	นายสายันต์ มากบำรุง	ท่าแซะ	ชุมพร	99.16937	10.68228	0.80	22.905	14 มิ.ย. 60
200	นางสำรวย สิลณรงค์	ท่าแซะ	ชุมพร	99.07777	10.63891	1.60	18.750	31 พ.ค. 60
		ท่าแซะ	ชุมพร	99.07729	10.63873	1.60	18.750	
		ท่าแซะ	ชุมพร	99.07664	10.63874	1.28	15.761	
201	นายสำเร็จ ศรีสุพรรณ	ท่าแซะ	ชุมพร	99.11463	10.66975	3.20	51.945	24 ส.ค. 60
202	นายสุกรี ปานทอง	ท่าแซะ	ชุมพร	99.12804	10.70313	6.08	73.600	16 ก.ย. 60
203	น.ส.สุคนธ์ จันทะดี	ท่าแซะ	ชุมพร	99.15241	10.7002	2.40	50.738	17 ส.ค. 60
204	นายสุนทร พรหมรัก	ท่าแซะ	ชุมพร	99.11969	10.66183	4.16	64.668	22 ก.ย. 60



**BUREAU
VERITAS**

		ท่าแซะ	ชุมพร	99.11857	10.67549	1.60	22.266	
205	นางสุนีย์ ด้วงเผือก	ท่าแซะ	ชุมพร	99.14548	10.64975	0.48	22.771	24 ส.ค. 60
206	นางสุพรรณพรณ วิชาณะวาโย	ท่าแซะ	ชุมพร	99.12578	10.66133	0.76	8.650	22 เม.ย. 60
		ท่าแซะ	ชุมพร	99.12708	10.66065	0.64	8.038	
207	นายสุพิทย์ สุขช่วย	ท่าแซะ	ชุมพร	99.019360	10.57287	5.68	114.674	22 เม.ย. 60
208	นายสุภัทรดิศ เฝ้าวิหค	ท่าแซะ	ชุมพร	99.128	10.67928	6.28	81.599	20 ก.ค. 60
209	นายสุเมธ คำห่อ	ท่าแซะ	ชุมพร	99.12186	10.70426	3.20	0	31 พ.ค. 60
210	นายสุรพันธ์ แดงสกล	ท่าแซะ	ชุมพร	99.09614	10.712460	4.00	61.700	31 พ.ค. 60
211	นายสุรินทร์ คงทองมาก	ท่าแซะ	ชุมพร	99.07863	10.73413	1.56	17.159	17 ส.ค. 60
212	นายสุไลมาน บุญเพ็ง	ท่าแซะ	ชุมพร	99.13012	10.67001	6.28	79.910	24 ส.ค. 60
213	นางสุวรรณา ชื่นประดิษฐ์	ท่าแซะ	ชุมพร	99.12879	10.65835	1.56	23.105	24 ส.ค. 60
		ท่าแซะ	ชุมพร	99.12772	10.65658	1.28	22.380	
214	นางสุวิณา เอกวรรณัง	ท่าแซะ	ชุมพร	99.14874	10.69554	2.64	62.415	17 ส.ค. 60
		ท่าแซะ	ชุมพร	99.14821	10.67559	6.28	116.952	
215	น.ส.เสริญ ปานขัน	ท่าแซะ	ชุมพร	99.10154	10.67849	2.72	60.550	22 เม.ย. 60
		ท่าแซะ	ชุมพร	99.10056	10.67846	0.80	14.394	
216	นางโสภา เพชรเวช	ท่าแซะ	ชุมพร	99.06151	10.67447	2.72	45.813	31 พ.ค. 60
217	นายหนูเล็ก เจริญศรี	ท่าแซะ	ชุมพร	99.120610	10.67836	1.40	34.065	24 ส.ค. 60
218	นายอนันต์ พลยมมา	ท่าแซะ	ชุมพร	99.11567	10.70147	2.72	55.440	31 พ.ค. 60
219	นางอำมรินทร์ เทียงแท้	ท่าแซะ	ชุมพร	99.12104	10.67201	1.44	13.487	24 ส.ค. 60
		ท่าแซะ	ชุมพร	99.12113	10.67247	1.60	13.840	
		ท่าแซะ	ชุมพร	99.12116	10.6729	1.60	13.990	



**BUREAU
VERITAS**

220	น.ส.อำนาจ เพชรเวช	ท่าแซะ	ชุมพร	99.07921	10.64186	1.76	17.165	31 พ.ค. 60
221	นางอำพร เพชรศรี	ท่าแซะ	ชุมพร	99.09812	10.66749	1.12	0	22 เม.ย. 60
222	นางอุไร กาญจนดิษฐ์	ท่าแซะ	ชุมพร	99.0933	10.67838	6.08	42.984	16 ก.ย. 60
223	นายเอิบ เอกวรรณัง	ท่าแซะ	ชุมพร	99.13415	10.7047	1.60	25.054	22 ก.ย. 60
		ท่าแซะ	ชุมพร	99.1331	10.704	0.80	15.083	
224	นางกมลวรรณ แสงศรี	ท่าแซะ	ชุมพร	99.1535	10.73985	0.80	0	16 ก.ย. 60
225	นายกอดเดช วันขวัญ	ท่าแซะ	ชุมพร	99.16352	10.74868	6.08	65.564	17 ส.ค. 60
226	นางกาญจนา หุสม	ท่าแซะ	ชุมพร	99.13295	10.746480	5.60	68.873	31 พ.ค. 60
227	นางกุหลาบ โคนาหาญ	ท่าแซะ	ชุมพร	99.14455	10.71603	3.20	86.740	31 พ.ค. 60
228	นางขวัญพร บุญฤทธิ์	ท่าแซะ	ชุมพร	99.13111	10.73222	5.52	105.256	31 พ.ค. 60
229	นายจรัญ โพธิ์สัตย์	ท่าแซะ	ชุมพร	99.12406	10.72205	5.52	122.045	24 ส.ค. 60
230	นางจาริ โดยเจริญ	ท่าแซะ	ชุมพร	99.14697	10.74421	0.68	11.263	16 ก.ย. 60
231	นางจิรสุดา ผ่องฉวี	ท่าแซะ	ชุมพร	99.11231	10.72259	0.80	15.250	24 ส.ค. 60
232	น.ส.จิราภรณ์ ฤทธิ์จำนงค์	ท่าแซะ	ชุมพร	99.09544	10.70667	2.72	52.895	31 พ.ค. 60
233	น.ส.ฉลวย สุขอนุเคราะห์	ท่าแซะ	ชุมพร	99.14791	10.74807	3.20	110.225	17 ส.ค. 60
234	นายฉัตรชัย เพชรยิ่งพูล	ท่าแซะ	ชุมพร	99.15039	10.715360	5.92	96.700	31 พ.ค. 60
235	น.ส.ชรินทร์ทิพย์ โคนาหาญ	ท่าแซะ	ชุมพร	99.13891	10.720810	3.04	68.475	14 พ.ค. 60
236	นางชลดา เวชประดิษฐ์	ท่าแซะ	ชุมพร	99.15122	10.72076	5.92	123.681	31 พ.ค. 60
237	นายชัยพร กินเขียะ	ท่าแซะ	ชุมพร	99.1387	10.74411	6.24	154.170	16 ก.ย. 60
238	นายชอและ แสงศรี	ท่าแซะ	ชุมพร	99.15107	10.7441	3.52	61.970	17 ส.ค. 60
239	นางไข่มลิ้ม นุ้ยนิง	ท่าแซะ	ชุมพร	99.1601	10.74574	1.12	20.761	17 ส.ค. 60
240	นายณรงค์ เมฆหมอก	ท่าแซะ	ชุมพร	99.11809	10.72342	2.44	64.860	22 เม.ย. 60



**BUREAU
VERITAS**

241	นายดาจุมิ แสงศรี	ท่าแซะ	ชุมพร	99.15311	10.740610	0.80	14.395	16 ก.ย. 60
242	นายดาจุมิ แสงสุข	ท่าแซะ	ชุมพร	99.152660	10.73385	3.84	26.785	14 มิ.ย. 60
243	นางดารี ฤทธิจางค์	ท่าแซะ	ชุมพร	99.10495	10.71489	5.60	113.510	16 ก.ย. 60
244	นายดิเรก จิตวานิช	ท่าแซะ	ชุมพร	99.12733	10.72534	2.00	39.150	31 พ.ค. 60
245	นางไดหนับ แสงศรี	ท่าแซะ	ชุมพร	99.15289	10.7382	0.96	0	16 ก.ย. 60
246	นางดีมะ จันทรฉาย	ท่าแซะ	ชุมพร	99.14832	10.75052	5.44	135.795	16 ก.ย. 60
247	นางดีมะ โสภากพันธ์	ท่าแซะ	ชุมพร	99.16541	10.73987	0.64	16.373	17 ส.ค. 60
248	นายธนศักดิ์ แสงศรี	ท่าแซะ	ชุมพร	99.15295	10.73688	4.00	53.570	17 ส.ค. 60
249	นายนคร ปราชญ์นคร	ท่าแซะ	ชุมพร	99.14474	10.71786	5.28	128.170	22 ก.ย. 60
250	นายนพพร ชาวสอาด	ท่าแซะ	ชุมพร	99.31541	10.72032	6.04	119.724	31 พ.ค. 60
		ท่าแซะ	ชุมพร	99.13879	10.71998	3.16	70.252	
251	นายโนริ เฟื่องรอด	ท่าแซะ	ชุมพร	99.14923	10.73005	3.20	56.320	31 พ.ค. 60
252	นางบุญนา ศรีสุวรรณ	ท่าแซะ	ชุมพร	99.099270	10.70448	4.32	89.905	16 ก.ย. 60
253	นางบุญเรียม ดาวศรี	ท่าแซะ	ชุมพร	99.15191	10.72754	0.96	14.995	31 พ.ค. 60
254	นายประชัน น้อยวรรณ	ท่าแซะ	ชุมพร	99.12453	10.72659	5.44	94.480	22 ก.ย. 60
255	นายประดิษฐ์ พรหมพิชัย	ท่าแซะ	ชุมพร	99.09574	10.70867	3.68	75.640	31 พ.ค. 60
		ท่าแซะ	ชุมพร	99.09286	10.70941	4.48	67.025	
256	นางประทีป ศรีอัมพร	ท่าแซะ	ชุมพร	99.13011	10.73044	5.52	112.805	31 พ.ค. 60
257	นายประพันธ์ คำหริ่ม	ท่าแซะ	ชุมพร	99.1396	10.72968	4.72	73.698	22 เม.ย. 60
258	นางประภา บัวทอง	ท่าแซะ	ชุมพร	99.15413	10.72413	3.04	58.710	31 พ.ค. 60
		ท่าแซะ	ชุมพร	99.15163	10.72483	2.56	45.125	
259	นางประยูร นุ้ยนึ่ง	ท่าแซะ	ชุมพร	99.153010	10.73985	0.24	3.271	16 ก.ย. 60



**BUREAU
VERITAS**

260	นายปรีชา ขอลุลชวน	ท่าแซะ	ชุมพร	99.10273	10.71714	2.88	62.594	31 พ.ค. 60
261	นายปรีชา อินทริง	ท่าแซะ	ชุมพร	99.1569	10.71481	1.92	61.051	31 พ.ค. 60
		ท่าแซะ	ชุมพร	99.07152	10.76109	0.64	19.874	
262	นายปรีดา รอดทอง	ท่าแซะ	ชุมพร	99.09728	10.70657	2.96	54.265	31 พ.ค. 60
263	นายปัญญา เลาะชำชู	ท่าแซะ	ชุมพร	99.15938	10.73757	1.12	21.288	17 ส.ค. 60
264	น.ส.ปาริชาติ วิมลศรี	ท่าแซะ	ชุมพร	99.120110	10.66395	0.96	1.845	22 ก.ย. 60
265	นางเปี่ยมจิตร อินทะเสม	ท่าแซะ	ชุมพร	99.10357	10.70425	2.96	21.017	16 ก.ย. 60
266	นายไพฑูรย์ สมเนียม	ท่าแซะ	ชุมพร	99.10668	10.70753	5.28	64.828	22 เม.ย. 60
267	นางฟาติมะห์ มุฮำหมัด	ท่าแซะ	ชุมพร	99.16451	10.73212	5.76	99.777	17 ส.ค. 60
268	น.ส.ภานิชดา บุญสงแก้ว	ท่าแซะ	ชุมพร	99.15286	10.71924	1.12	26.556	31 พ.ค. 60
269	นางมานะ นุ้ยนึ่ง	ท่าแซะ	ชุมพร	99.16493	10.73583	5.60	124.271	17 ส.ค. 60
270	น.ส.มาลี แจ่มข้อย	ท่าแซะ	ชุมพร	99.155310	10.74856	0.24	3.154	31 พ.ค. 60
271	น.ส.มาลี สัคันโท	ท่าแซะ	ชุมพร	99.15523	10.704	3.92	50.749	31 พ.ค. 60
		ท่าแซะ	ชุมพร	99.15584	10.70515	1.12	29.832	
		ท่าแซะ	ชุมพร	99.10766	10.713560	1.92	21.327	
272	นายมุฮำหมัด สะณี	ท่าแซะ	ชุมพร	99.15603	10.73309	1.44	0	14 ส.ค. 60
273	น.ส.ยามี่ละ นุ้ยนึ่ง	ท่าแซะ	ชุมพร	99.16029	10.74612	1.12	22.953	16 ก.ย. 60
274	นางรัตนา เพ็องรอด	ท่าแซะ	ชุมพร	99.16666	10.367353	2.40	32.246	31 พ.ค. 60
275	นางรัตนา วงษ์เหม	ท่าแซะ	ชุมพร	99.16028	10.74576	1.12	19.490	16 ก.ย. 60
276	นางราตรี สัคันโท	ท่าแซะ	ชุมพร	99.1111	10.7132	2.88	53.915	31 พ.ค. 60
277	นางเรวดี ศรีสุขล	ท่าแซะ	ชุมพร	99.12963	10.71778	6.12	96.570	14 พ.ค. 60
278	น.ส.เรียม ลีญุไซ้	ท่าแซะ	ชุมพร	99.163230	10.746800	3.72	80.295	17 ส.ค. 60



**BUREAU
VERITAS**

279	นางลัดดา แสงศรี	ท่าแซะ	ชุมพร	99.15295	10.73905	0.80	11.015	16 ก.ย. 60
280	นางลามัย นัยนิง	ท่าแซะ	ชุมพร	99.16621	10.74635	1.28	31.430	14 ส.ค. 60
281	น.ส.ลำไย ตักขะเลง	ท่าแซะ	ชุมพร	99.14877	10.7264	1.28	35.712	31 พ.ค. 60
282	นางลิมาะ วันหรั่ง	ท่าแซะ	ชุมพร	99.15615	10.73863	6.08	115.957	14 ส.ค. 60
283	นางวรรณนา ซอเข็น	ท่าแซะ	ชุมพร	99.12311	10.718420	0.80	72.244	31 พ.ค. 60
284	นายวสันต์ กันลือนาม	ท่าแซะ	ชุมพร	99.111280	10.722250	0.64	10.895	24 ส.ค. 60
285	นายวิทยา เหมาะสม	ท่าแซะ	ชุมพร	99.16877	10.74975	1.80	39.370	22 ก.ย. 60
286	นายวิรัช นิลงาม	ท่าแซะ	ชุมพร	99.15366	10.74255	1.92	39.510	14 ส.ค. 60
287	นางวีณา มะหะมาน	ท่าแซะ	ชุมพร	99.1577	10.7255	5.12	63.020	16 ก.ย. 60
288	นายวีระ เพ็ญรอด	ท่าแซะ	ชุมพร	99.14645	10.73228	6.08	94.507	31 พ.ค. 60
289	นายวีระวัฒน์ ประภัสสร	ท่าแซะ	ชุมพร	99.14798	10.7154	4.32	97.840	31 พ.ค. 60
290	นายสติ หลอดทอง	ท่าแซะ	ชุมพร	99.136450	10.7259	1.60	25.465	31 พ.ค. 60
291	นางสนทนา ดาวเรือง	ท่าแซะ	ชุมพร	99.13412	10.72231	0.64	12.415	31 พ.ค. 60
292	นายสมควร อินทนา	ท่าแซะ	ชุมพร	99.09447	10.73058	2.56	15.482	31 พ.ค. 60
293	นางสมจิต จุลเนียม	ท่าแซะ	ชุมพร	99.17292	10.713440	2.08	32.115	16 ก.ย. 60
		ท่าแซะ	ชุมพร	99.17423	10.71329	2.24	38.706	
294	นางสมใจ คลีเกษร	ท่าแซะ	ชุมพร	99.16034	10.719940	4.00	72.524	31 พ.ค. 60
		ท่าแซะ	ชุมพร	99.16457	10.70934	2.40	35.026	
		ท่าแซะ	ชุมพร	99.16938	10.73545	1.20	10.865	
		ท่าแซะ	ชุมพร	99.16924	10.73471	1.44	10.710	
295	นายสมนึก แสงศรี	ท่าแซะ	ชุมพร	99.15029	10.73919	5.60	107.805	31 พ.ค. 60
296	นางสมบัติ กันลือนาม	ท่าแซะ	ชุมพร	99.11164	10.72153	3.84	73.305	24 ส.ค. 60



**BUREAU
VERITAS**

297	น.ส.สมบุรณ์ ช่วยชูหนู	ท่าแซะ	ชุมพร	99.11517	10.73328	1.60	31.435	31 พ.ค. 60
298	นางสมพิศ ขอลจุลข้วน	ท่าแซะ	ชุมพร	99.16698	10.70302	4.00	100.809	22 ก.ย. 60
299	นายสมมิตร อินทรวีลัย	ท่าแซะ	ชุมพร	99.10536	10.717260	4.00	41.736	22 เม.ย. 60
300	นายสมยศ แสงศรี	ท่าแซะ	ชุมพร	99.15249	10.73608	0.88	14.855	14 มิ.ย. 60
301	นายสมรึก ปรางน้อย	ท่าแซะ	ชุมพร	99.07343	10.70176	3.20	51.125	31 พ.ค. 60
302	นางสมศรี ไยบัวทอง	ท่าแซะ	ชุมพร	99.16049	10.70816	1.24	15.539	22 ก.ย. 60
		ท่าแซะ	ชุมพร	99.159020	10.70723	1.08	14.949	
303	นายสมาน มากเนียม	ท่าแซะ	ชุมพร	99.15579	10.7418	2.56	51.025	17 ส.ค. 60
		ท่าแซะ	ชุมพร	99.15754	10.74215	2.56	49.310	
304	น.ส.สวลี มะขยัน	ท่าแซะ	ชุมพร	99.14698	10.74384	0.92	23.184	17 ส.ค. 60
		ท่าแซะ	ชุมพร	99.14718	10.74355	0.84	23.657	
		ท่าแซะ	ชุมพร	99.14565	10.74306	0.92	23.668	
305	นายสว่าง โดยเจริญ	ท่าแซะ	ชุมพร	99.16539	10.73073	0.64	13.720	14 มิ.ย. 60
		ท่าแซะ	ชุมพร	99.16535	10.73008	0.64	13.425	
306	นายสัน เกิดยินดี	ท่าแซะ	ชุมพร	99.12486	10.72902	2.88	66.320	14 พ.ค. 60
307	นางสาส์ วันขวัญ	ท่าแซะ	ชุมพร	99.1606	10.74763	2.88	52.138	17 ส.ค. 60
308	น.ส.สุกัญญา วันดี	ท่าแซะ	ชุมพร	99.16038	10.74696	1.44	18.615	17 ส.ค. 60
309	นายสุขสันต์ วิมลศรี	ท่าแซะ	ชุมพร	99.0987	10.70812	3.52	60.925	16 ก.ย. 60
310	นางสุนะ ภิรมย์ศรี	ท่าแซะ	ชุมพร	99.15464	10.74981	5.44	107.490	31 พ.ค. 60
311	นางสมาลี หนูสม	ท่าแซะ	ชุมพร	99.13696	10.72915	3.04	61.762	24 ส.ค. 60
312	นางสุรัตน์ กาแมน	ท่าแซะ	ชุมพร	99.16293	10.74328	5.84	98.150	17 ส.ค. 60
313	นายสุวัฒน์ มุอำหมัด	ท่าแซะ	ชุมพร	99.15839	10.72772	2.88	51.741	17 ส.ค. 60



**BUREAU
VERITAS**

314	นายสุเวทย์ เอี่ยมสะอาด	ท่าแซะ	ชุมพร	99.13981	10.73166	6.08	102.040	31 พ.ค. 60
315	นางแสงจันทร์ แสนสุข	ท่าแซะ	ชุมพร	99.15698	10.74575	3.68	74.938	17 ส.ค. 60
316	นายหวั่น หงุสม	ท่าแซะ	ชุมพร	99.12474	10.72745	0.32	9.195	16 ก.ย. 60
		ท่าแซะ	ชุมพร	99.1366	10.72717	4.64	94.090	
317	นายอดุล แสงศรี	ท่าแซะ	ชุมพร	99.15365	10.74118	0.80	12.860	20 ก.ค. 60
		ท่าแซะ	ชุมพร	99.15341	10.74107	0.16	5.145	
318	นายอดุลย์ แสงศรี	ท่าแซะ	ชุมพร	99.15242	10.7361	0.80	15.950	17 ส.ค. 60
319	นางอรัญญา เรืองเสมอ	ท่าแซะ	ชุมพร	99.15307	10.73958	0.80	0	16 ก.ย. 60
320	นายอัครดะนัน ลาเต็บบเข็น	ท่าแซะ	ชุมพร	99.11271	10.73495	5.60	41.836	14 พ.ค. 60
321	น.ส.อามีเนาะ แสนสุข	ท่าแซะ	ชุมพร	99.15628	10.73742	0.80	16.167	17 ส.ค. 60
322	นางอารมย์ กันลือนาม	ท่าแซะ	ชุมพร	99.10997	10.72561	2.08	38.835	24 ส.ค. 60
323	นางอารมณี ฤทธิ์จางงค์	ท่าแซะ	ชุมพร	99.10166	10.713860	6.24	68.887	31 พ.ค. 60
324	นายอาลี แสงศรี	ท่าแซะ	ชุมพร	99.15007	10.73759	4.00	72.050	17 ส.ค. 60
325	นางอำพร กาเต็ด	ท่าแซะ	ชุมพร	99.15993	10.74187	0.68	75.458	17 ส.ค. 60
326	นายอำพร อินทะเสมอ	ท่าแซะ	ชุมพร	99.10382	10.70444	1.20	11.165	31 พ.ค. 60
327	นายอุดม หนูนบ	ท่าแซะ	ชุมพร	99.11865	10.73185	3.20	64.655	31 พ.ค. 60
328	นางเอมอร อินทะเสมอ	ท่าแซะ	ชุมพร	99.1722	10.684400	0.52	55.290	31 พ.ค. 60
329	น.ส.ไอริน มิตอุนดงค์	ท่าแซะ	ชุมพร	99.15936	10.73277	0.80	18.851	16 ก.ย. 60
330	น.ส.ฮะ สะนี	ท่าแซะ	ชุมพร	99.154470	10.733500	0.48	8.055	31 พ.ค. 60
331	นางกัลยา นิลโต	ท่าแซะ	ชุมพร	99.1297	10.75135	1.92	29.633	20 ก.ค. 60
332	นางกุหลาบ ทองสุบรรณ	ท่าแซะ	ชุมพร	99.12914	10.73837	4.48	34.446	20 ก.ค. 60
333	นายโก๊ะ แสงศรี	ท่าแซะ	ชุมพร	99.14077	10.74207	4.96	98.983	20 ก.ค. 60



**BUREAU
VERITAS**

334	นายไกรฤกษ์ ดวงคงทอง	ท่าแซะ	ชุมพร	99.11598	10.681160	2.92	28.925	22 เม.ย. 60
335	นางมุกดา ใจขำ	ท่าแซะ	ชุมพร	99.13925	10.75911	1.36	22.079	22 เม.ย. 60
336	นายจงกล จัยเจริญ	ท่าแซะ	ชุมพร	99.1303	10.74685	3.20	52.132	14 มี.ย. 60
337	นางจันทร์ทิพย์ วรทมาตร์	ท่าแซะ	ชุมพร	99.13649	10.74989	5.76	108.355	22 ก.ค. 60
338	นางจันทร์ทิพย์ พร้อมบั้งจุ	ท่าแซะ	ชุมพร	99.13526	10.76647	4.44	88.008	22 เม.ย. 60
339	นายจำเนียร นุชเนียม	ท่าแซะ	ชุมพร	99.1343	10.86465	3.04	70.853	26 ก.ค. 60
340	นายจำเริญ นาคคลี่	ท่าแซะ	ชุมพร	99.127840	10.76006	2.92	58.752	20 ก.ค. 60
		ท่าแซะ	ชุมพร	99.12276	10.737720	1.60	40.999	
		ท่าแซะ	ชุมพร	99.12247	10.7373	1.44	36.882	
341	นางจินดา จิตประสงค์	ท่าแซะ	ชุมพร	99.145620	10.77627	3.04	83.860	26 ก.ค. 60
342	นางจิราพร คลี่เกษร	ท่าแซะ	ชุมพร	99.13523	10.76557	1.64	43.422	22 เม.ย. 60
343	นางจิราพร แพรกทอง	ท่าแซะ	ชุมพร	99.1249	10.75516	6.36	182.840	22 เม.ย. 60
344	นางเจริญ ทองอยู่คง	ท่าแซะ	ชุมพร	99.14094	10.7624	6.36	139.990	22 เม.ย. 60
345	นายฉลาด กล่อมสงค์	ท่าแซะ	ชุมพร	99.14858	10.78162	2.12	34.586	24 ส.ค. 60
346	นายชนินทร์ คนน้อย	ท่าแซะ	ชุมพร	99.1259	10.73977	4.00	59.231	22 ก.ย. 60
347	นางชวัลรัตน์ ประยูรกิจ	ท่าแซะ	ชุมพร	99.1017	10.76622	2.00	0	20 ก.ค. 60
		ท่าแซะ	ชุมพร	99.16025	10.70807	1.44	34.900	
348	นายชำนาญ เพ็งมาก	ท่าแซะ	ชุมพร	99.13449	10.7378	4.00	100.845	24 ก.ย. 60
349	นายชูชัย ศรีสุวรรณ	ท่าแซะ	ชุมพร	99.156240	10.76077	5.60	82.033	14 มี.ย. 60
350	นายชูศักดิ์ ชำอ่วม	ท่าแซะ	ชุมพร	99.13731	10.75927	6.24	137.241	20 ก.ค. 60
351	นางแข็ง มณีฉาย	ท่าแซะ	ชุมพร	99.12657	10.77149	5.40	113.345	22 เม.ย. 60
352	นายแดง จันทร์สิน	ท่าแซะ	ชุมพร	99.13964	10.74544	2.24	37.870	20 ก.ค. 60



**BUREAU
VERITAS**

		ท่าแซะ	ชุมพร	99.17228	10744389	3.72	65.680	
353	นางถาวร ทองขาว	ท่าแซะ	ชุมพร	99.09966	10.78375	0.64	18.258	22 ก.ย. 60
		ท่าแซะ	ชุมพร	99.10058	10.73846	3.04	51.477	
354	นายทองศ หัตถมาลี	ท่าแซะ	ชุมพร	99.1249	10.78258	0.64	24.726	26 ก.ค. 60
		ท่าแซะ	ชุมพร	99.13058	10.78098	1.00	28.139	
355	นายทบ พลพา	ท่าแซะ	ชุมพร	99.125710	10.76095	2.24	72.450	22 เม.ย. 60
356	นางทวิรัตน์ นุ้ยนึ่ง	ท่าแซะ	ชุมพร	99.140720	10.74328	0.80	18.008	20 ก.ค. 60
357	นายทวีศักดิ์ อินทะโก	ท่าแซะ	ชุมพร	99.13745	10.7828	2.28	87.558	14 มิ.ย. 60
358	นายทิวา นาคสิทธิ์	ท่าแซะ	ชุมพร	99.138140	10.76287	0.76	28.640	22 เม.ย. 60
359	นางธนกร วงศ์แก้ว	ท่าแซะ	ชุมพร	99.16665	10.75086	2.88	89.739	26 ก.ค. 60
360	นางนฤมล ปานจร	ท่าแซะ	ชุมพร	99.15526	10.75172	1.60	29.155	14 มิ.ย. 60
		ท่าแซะ	ชุมพร	99.15539	10.75229	1.24	25.451	
		ท่าแซะ	ชุมพร	99.1551	10.75111	1.44	20.900	
361	น.ส.นันทิภาคัย ขาวแดง	ท่าแซะ	ชุมพร	99.14336	10.780870	4.64	56.390	24 ส.ค. 60
362	นายนิยม นวมน้อย	ท่าแซะ	ชุมพร	99.11771	10.78028	0.84	17.073	14 มิ.ย. 60
363	นางปารุญ รามราช	ท่าแซะ	ชุมพร	99.11486	10.79434	3.68	49.148	17 ก.ย. 60
364	นายบุญส่ง กิมเขียะ	ท่าแซะ	ชุมพร	99.16767	10.7336	7.68	136.750	20 ก.ค. 60
365	น.ส.บุญสม วงศ์แก้ว	ท่าแซะ	ชุมพร	99.13799	10.755350	2.84	70.455	22 ก.ค. 60
		ท่าแซะ	ชุมพร	99.13675	10.75572	1.04	24.750	
		ท่าแซะ	ชุมพร	99.13584	10.75639	1.12	28.410	
366	นายประดิษฐ์ นุ้ยเขียว	ท่าแซะ	ชุมพร	99.13132	10.74154	1.04	17.672	22 ก.ย. 60
		ท่าแซะ	ชุมพร	99.14848	10.78168	1.72	18.405	



**BUREAU
VERITAS**

367	นางประนอม ฉ่ำมิ่งขวัญ	ท่าแซะ	ชุมพร	99.12244	10.78433	1.80	32.690	20 ก.ค. 60
368	นายประพันธ์ จันทรสิน	ท่าแซะ	ชุมพร	99.138490	10.74606	1.72	28.815	20 ก.ค. 60
		ท่าแซะ	ชุมพร	99.17236	10.7433	3.68	56.750	
		ท่าแซะ	ชุมพร	99.173	10.74678	0.52	14.270	
		ท่าแซะ	ชุมพร	99.17092	10.74195	0.72	9.079	
369	นางประภาพรรณ เพ็ชรแก้ว	ท่าแซะ	ชุมพร	99.14682	10.7826	2.00	32.290	14 มิ.ย. 60
		ท่าแซะ	ชุมพร	99.14492	10.78281	0.16	6.925	
		ท่าแซะ	ชุมพร	99.14284	10.75318	1.20	12.260	
		ท่าแซะ	ชุมพร	99.14316	10.7531	0.28	9.545	
		ท่าแซะ	ชุมพร	99.14344	10.75284	0.44	10.700	
370	นายประสิทธิ์ กิมเขียะ	ท่าแซะ	ชุมพร	99.14322	10.75673	6.24	104.410	14 มิ.ย. 60
		ท่าแซะ	ชุมพร	99.1793	10.749920	1.76	26.990	
371	นายประสิทธิ์ เกตุศิริ	ท่าแซะ	ชุมพร	99.13199	10.73852	1.56	14.282	20 ก.ค. 60
372	นายประเสริฐ เกตุศิริ	ท่าแซะ	ชุมพร	99.13187	10.73807	1.60	18.416	23 ก.ย. 60
373	นางพยุง ไพสิงห์	ท่าแซะ	ชุมพร	99.13763	10.73526	5.60	42.211	24 ส.ค. 60
374	น.ส.พรนัต นุชเนียม	ท่าแซะ	ชุมพร	99.14921	10.759270	1.92	37.064	24 ก.ค. 60
375	นายพวง พันธุ์เคลือบ	ท่าแซะ	ชุมพร	99.14357	10.7695	2.76	87.645	20 ก.ค. 60
376	นายพะเยาว์ เพชรน้อย	ท่าแซะ	ชุมพร	99.14441	10.76023	3.20	82.254	22 ก.ย. 60
377	นางประทุม พงศ์พิรุฬห์	ท่าแซะ	ชุมพร	99.132030	10.76043	1.52	20.310	22 เม.ย. 60
378	นางพัฒนา ตรีฉลอง	ท่าแซะ	ชุมพร	99.14691	10.7599	5.60	97.585	26 ก.ค. 60
379	นางพาพร ชาญพลรบ	ท่าแซะ	ชุมพร	99.19467	10.77148	1.60	34.680	14 มิ.ย. 60
380	นายไพโรจน์ ขนานแก้ว	ท่าแซะ	ชุมพร	99.12522	10.7588	5.92	77.005	22 เม.ย. 60



**BUREAU
VERITAS**

		ท่าแซะ	ชุมพร	99.13685	10.70651	1.92	30.550	
		ท่าแซะ	ชุมพร	99.137	10.70609	0.24	7.299	
381	นายไพศาล สมบูรณ์จันทร์	ท่าแซะ	ชุมพร	99.12677	10.77512	1.52	70.443	14 มิ.ย. 60
382	นางฟาติมะ นุ้ยนึ่ง	ท่าแซะ	ชุมพร	99.14112	10.74429	0.80	16.687	20 ก.ค. 60
383	นายภาณุวัฒน์ กิมเขียะ	ท่าแซะ	ชุมพร	99.14445	10.767520	5.60	124.557	26 ก.ค. 60
384	นางภิรมย์ ฉ่ำมิ่งขวัญ	ท่าแซะ	ชุมพร	99.138780	10.74204	3.52	79.286	20 ก.ค. 60
385	นายมนตรี ตรีฉลอง	ท่าแซะ	ชุมพร	99.14459	10.7694	6.36	79.795	26 ก.ค. 60
		ท่าแซะ	ชุมพร	99.156370	10.764240	6.32	84.340	
386	นายยามัด ศิริงะ	ท่าแซะ	ชุมพร	99.14439	10.74712	4.48	17.330	20 ก.ค. 60
387	นายระนอง ข่าขาว	ท่าแซะ	ชุมพร	99.08123	10.77506	0.96	19.770	20 ก.ค. 60
388	นายลวัน อนุวัฒน์พงศ์พันธุ์	ท่าแซะ	ชุมพร	99.14157	10.78661	3.76	119.503	14 มิ.ย. 60
389	นางละม้าย สร้อยศรี	ท่าแซะ	ชุมพร	99.15211	10.75383	5.72	90.645	14 มิ.ย. 60
390	นางละเอียด นุ้ยเขี้ยว	ท่าแซะ	ชุมพร	99.14317	10.7552	4.68	92.850	22 ก.ย. 60
391	นางวราภา น้อยประทุม	ท่าแซะ	ชุมพร	99.099	10.778120	3.92	70.005	20 ก.ค. 60
		ท่าแซะ	ชุมพร	99.09922	10.77792	2.56	56.228	
392	นางวสันต์ เกตุศิริ	ท่าแซะ	ชุมพร	99.13275	10.73728	1.60	21.211	14 มิ.ย. 60
		ท่าแซะ	ชุมพร	99.13214	10.73928	1.60	19.221	
393	นางวันดี จันทร์ณรงค์	ท่าแซะ	ชุมพร	99.13661	10.77802	1.56	35.445	17 ก.ย. 60
		ท่าแซะ	ชุมพร	99.13665	10.77804	1.44	25.921	
		ท่าแซะ	ชุมพร	99.13668	10.77761	1.52	32.009	
394	นายวิชาญ พาหาสิงห์	ท่าแซะ	ชุมพร	99.13502	10.76814	1.52	31.718	22 เม.ย. 60
395	นายวิรัตน์ เรืองเทศ	ท่าแซะ	ชุมพร	99.132940	10.77267	0.64	14.580	14 มิ.ย. 60



**BUREAU
VERITAS**

396	นางวิไลวรรณ ช่วยชูหนู	ท่าแซะ	ชุมพร	99.07948	10.7825	3.36	97.425	20 ก.ค. 60
397	นายศศิวัฒน์ ศรีรุ่งเรือง	ท่าแซะ	ชุมพร	99.15962	10.7704	1.20	0	22 ก.ย. 60
		ท่าแซะ	ชุมพร	99.15888	10.76908	1.16	0	
		ท่าแซะ	ชุมพร	99.16004	10.7713	1.76	0	
398	นายสง่า เย็นสนิท	ท่าแซะ	ชุมพร	99.16698	10.75287	1.48	22.655	26 ก.ค. 60
399	นางสบัน วงศ์แก้ว	ท่าแซะ	ชุมพร	99.16676	10.75241	1.40	17.506	20 ก.ค. 60
		ท่าแซะ	ชุมพร	99.166900	10.7512	1.48	23.550	
400	นางสมเกียรติ รถทอง	ท่าแซะ	ชุมพร	99.14739	10.76534	4.48	99.383	26 ก.ค. 60
401	น.ส.สมใจ ฤทธิจ้านงค์	ท่าแซะ	ชุมพร	99.1346	10.7356	5.84	85.559	14 มิ.ย. 60
402	นายสมบัติ จำ่มิ่งขวัญ	ท่าแซะ	ชุมพร	99.14109	10.76418	6.08	108.540	22 เม.ย. 60
403	นางสมบุญรณ์ โต้ะอาดตา	ท่าแซะ	ชุมพร	99.13812	10.7393	6.24	45.371	20 ก.ค. 60
404	น.ส.สมปอง ดวงแจ่มใส	ท่าแซะ	ชุมพร	99.15551	10.75714	6.04	160.085	26 ก.ค. 60
405	นายสมศักดิ์ เกตุศิริ	ท่าแซะ	ชุมพร	99.1323	10.73889	0.96	11.666	20 ก.ค. 60
406	นายสมศักดิ์ ณ นคร	ท่าแซะ	ชุมพร	99.13631	10.7481	3.20	17.734	14 มิ.ย. 60
407	นายสมศักดิ์ รอดพิสา	ท่าแซะ	ชุมพร	99.1333	10.776180	6.08	74.491	26 ก.ค. 60
408	นายสมหวัง บัดน้อย	ท่าแซะ	ชุมพร	99.14935	10.7644	4.00	50.032	14 มิ.ย. 60
		ท่าแซะ	ชุมพร	99.14233	10.75312	0.80	20.900	
409	นายสหัส คำพวง	ท่าแซะ	ชุมพร	99.12723	10.74784	3.64	79.625	14 มิ.ย. 60
410	นายสังวาล ผันผล	ท่าแซะ	ชุมพร	99.14216	10.77345	5.92	75.140	26 ก.ค. 60
411	นางสาวสายบัว วรวิศัลย์กุล	ท่าแซะ	ชุมพร	99.1873	10.789230	0.80	16.456	22 ก.ย. 60
		ท่าแซะ	ชุมพร	99.17882	10.80349	1.44	29.563	
412	นางสายพิน พิมพ์สุวรรณ	ท่าแซะ	ชุมพร	99.14725	10.79241	3.20	46.310	16 ก.ย. 60



**BUREAU
VERITAS**

413	นายสำรวย กิมเขียะ	ท่าแฉะ	ชุมพร	99.1511	10.77237	5.60	20.586	26 ก.ค. 60
414	นายสำราญ เดชเกิด	ท่าแฉะ	ชุมพร	99.11358	10.79634	3.20	112.271	26 ก.ค. 60
415	นายสิงหา เหมาะสม	ท่าแฉะ	ชุมพร	99.157690	10.7518	3.20	51.598	26 ก.ค. 60
416	นางสีสุดา พิษพันธ์	ท่าแฉะ	ชุมพร	99.1449	10.77143	5.08	72.521	20 ก.ค. 60
		ท่าแฉะ	ชุมพร	99.129480	10.74353	4.96	72.032	
417	นางสุจิตรา แก้ววารี	ท่าแฉะ	ชุมพร	99.16115	10.759680	1.60	27.097	26 ก.ค. 60
418	นายสุชาย เอี่ยมเปรมปรี	ท่าแฉะ	ชุมพร	99.13144	10.76155	6.20	137.755	22 เม.ย. 60
419	นางสุภารัตน์ ระลึกเย็น	ท่าแฉะ	ชุมพร	99.17623	10.76447	1.60	21.600	26 ก.ค. 60
420	น.ส.สุดา นาคศรีคำ	ท่าแฉะ	ชุมพร	99.155520	10.78216	1.52	45.785	14 มิ.ย. 60
		ท่าแฉะ	ชุมพร	99.18793	10.77739	1.12	19.120	
421	นายสุนทร ศรีมณฑก	ท่าแฉะ	ชุมพร	99.10506	10.78752	3.16	63.880	16 ก.ย. 60
422	นายสุนิน ยิ้มศรี	ท่าแฉะ	ชุมพร	99.16239	10.7615	1.92	46.545	22 ก.ย. 60
423	นางสุภา อุษภาพ	ท่าแฉะ	ชุมพร	99.17786	10.77952	4.80	21.894	24 ส.ค. 60
424	นางสุภารัตน์ พริกดวง	ท่าแฉะ	ชุมพร	99.09651	10.78239	3.08	61.425	16 ก.ย. 60
425	นางสุภาวดี แก้ววิจิตร	ท่าแฉะ	ชุมพร	99.14204	10.7474	4.80	71.522	20 ก.ค. 60
426	น.ส.สุภาวิณีย์ จิตประสงค์	ท่าแฉะ	ชุมพร	99.1691	10.76723	0.64	22.106	22 ก.ย. 60
427	นายสุรสิทธิ์ ชาวสมุทร	ท่าแฉะ	ชุมพร	99.149690	10.7579	5.12	99.617	16 ก.ย. 60
428	นายสุวรรณ์ นุชเนียม	ท่าแฉะ	ชุมพร	99.14979	10.76006	3.20	22.078	16 ก.ย. 60
		ท่าแฉะ	ชุมพร	99.15501	10.77194	3.20	20.118	
429	นายสุวิทย์ ผันผล	ท่าแฉะ	ชุมพร	99.15729	10.83005	3.84	79.635	26 ก.ค. 60
430	นายเสถียร วรรณเลิศ	ท่าแฉะ	ชุมพร	99.1499	10.76376	2.32	37.225	22 เม.ย. 60
431	นายเสนาะ แกมอินทร์	ท่าแฉะ	ชุมพร	99.15357	10.76632	5.76	121.730	22 ก.ย. 60



**BUREAU
VERITAS**

432	นายอดิษฐ์ ไยบัวทอง	ท่าแซะ	ชุมพร	99.14928	10.756	6.24	13.210	26 ก.ค. 60
433	นางอนงค์ แก้วงาม	ท่าแซะ	ชุมพร	99.138490	10.76817	3.20	113.950	20 ก.ค. 60
434	นายอนันต์ นิลโต	ท่าแซะ	ชุมพร	99.13002	10.75038	1.92	36.025	22 ก.ย. 60
435	นายอนุรักษ์ กิมเขียะ	ท่าแซะ	ชุมพร	99.17955	10.74458	5.04	151.731	14 มิ.ย. 60
436	นางอรกนก ทรัพย์ดวงแก้ว	ท่าแซะ	ชุมพร	99.12725	10.758610	1.60	26.206	22 เม.ย. 60
437	นายอรุณ แก้วเพ็ง	ท่าแซะ	ชุมพร	99.12644	10.76776	6.24	88.800	22 เม.ย. 60
438	นายอัฒทกร ขำกระจิตร	ท่าแซะ	ชุมพร	99.13431	10.75769	5.88	108.765	22 เม.ย. 60
439	นายอารีย์ หญีต้อม	ท่าแซะ	ชุมพร	99.13064	10.778280	6.08	130.035	26 ก.ค. 60
440	นางอำพัน ไชยศรี	ท่าแซะ	ชุมพร	99.134140	10.7559	5.00	70.230	22 เม.ย. 60
		ท่าแซะ	ชุมพร	99.13859	10.769540	3.20	51.000	
441	นางอุตร ประสานเนตร	ท่าแซะ	ชุมพร	99.12854	10.778660	1.28	41.755	26 ก.ค. 60
442	นางอุทัย วงศ์คลัง	ท่าแซะ	ชุมพร	99.15904	10.78406	4.80	124.540	26 ก.ค. 60
443	นางอุไร เหมาะสม	ท่าแซะ	ชุมพร	99.10016	10.74231	1.60	0	14 มิ.ย. 60