

Tanggal : 03 Agustus 2023

Notifikasi untuk Kegiatan Sertifikasi RSPO Milestone-B di Perkumpulan Petani Mitra Harapan (RSPO Membership 1-0433-23-000-00, 31 Januari 2023)

Stakeholder yang terhormat,

PT Mutuagung Lestari akan melakukan sertifikasi (*Milestone-B*) terhadap Perkumpulan Petani Mitra Harapan yang berlokasi di Desa Kalimantan, Kecamatan Manis Mata, Kabupaten Ketapang, Provinsi Kalimantan Barat, Indonesia untuk memenuhi terhadap Standar Pekebun Swadaya RSPO Interpretasi Nasional Indonesia untuk Produksi Minyak Sawit Lestari 2020, disahkan oleh Dewan Gubernur RSPO pada tanggal 14 Februari 2022.

Perkumpulan Petani Mitra Harapan telah terdaftar di *PalmTrace IT platform* dengan *member ID* RSPO_PO1000015918 dan akan menjalani proses sertifikasi RSPO untuk keseluruhan area produksi dibawah manajemennya dalam upaya pemenuhan standar RSPO. PT Mutuagung Lestari merencanakan untuk melakukan proses penilaian pada tanggal **11 s.d 14 September 2023**.

Nama <i>Group Manager</i>	Alamat <i>Group Manager</i>	Lokasi <i>ISH Group</i>	Referensi GPS	
			Garis Lintang	Garis Bujur
Sandi Priana	Desa Kalimantan, Kecamatan Manis Mata, Kabupaten Ketapang, Provinsi Kalimantan Barat, Indonesia	Desa Kalimantan, Kecamatan Manis Mata, Kabupaten Ketapang, Provinsi Kalimantan Barat, Indonesia	2° 19' 29.2" LS	110° 58' 14.1" BT

Perkumpulan Petani Mitra Harapan didirikan pada tanggal 18 Juli 2022 dengan nomor registrasi di Kementerian Hukum dan HAM RI AHU-0007836-ah.01.07.tahun.2022 berlokasi di Dusun Cinta Damai, Desa Kalimantan, Kecamatan Manis Mata, Kabupaten Ketapang, Provinsi Kalimantan Barat, dengan total anggota 310 petani dan luas lahan 1.365,50 ha. Nomor keanggotaan RSPO Perkumpulan Petani Mitra Harapan (PPMH) 1-0433-23-000-00.

PPMH merupakan gabungan dari 4 lembaga, yang terdiri dari:

1. CV Aman yang anggotanya berada di Desa Asam Besar;
2. Koperasi Jasa Bakti Mandiri Cemerlang anggota koperasi ini berada di Desa Kalimantan, Desa Air Dekakah, dan Desa Suak Burung;
3. Koperasi Sinar Beraduk Jaya yang anggotanya berada di Desa Air Upas;
4. Koperasi ATS yang anggotanya berada di Desa Air Tarap dan Desa Air Upas

Perkumpulan Petani Mitra Harapan memiliki visi untuk mewujudkan petani kelapa sawit yang mandiri, berkeadilan dan berkelanjutan dalam pengelolaan perkebunan.

Sedangkan misi dari Perkumpulan Petani Mitra Harapan adalah;

1. Penguatan sumber daya petani kelapa sawit melalui pelatihan di bidang perkebunan
2. Membangun kelembagaan petani sawit yang kuat yang dapat menjamin akses terhadap sarana produksi pertanian, keuangan, dan pasar.
3. Mendorong terwujudnya pengelolaan kelapa sawit berkelanjutan melalui pengelolaan perkebunan yang adil, transparan dan bertanggung jawab serta berpihak pada petani kecil.

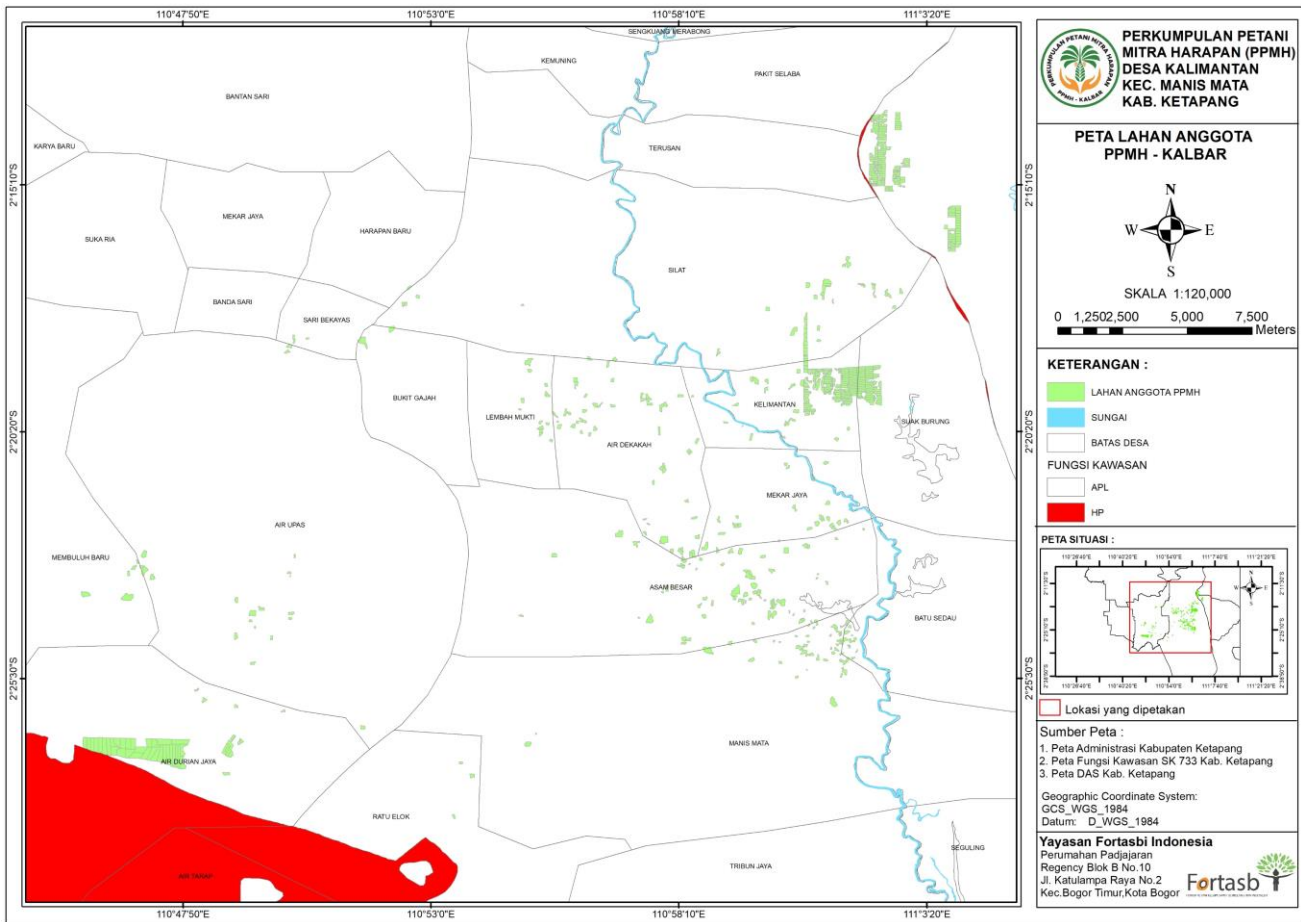
PPMH saat ini hanya mengoperasikan perkebunan kelapa sawit dan jual beli TBS.

Perkumpulan Petani Mitra Harapan mempunyai rencana keberlanjutan (3-5 tahun) yaitu:

1. Menambah anggota yang diikutsertakan dalam sertifikasi
2. Melakukan sosialisasi tentang keberlanjutan kepada petani swadaya di sekitar wilayah kerja PPMH

3. Menjadi petani swadaya pertama yang menjual TBS bersertifikat fisik ke pabrik SG bersertifikat berdasarkan model/perjanjian pembagian premi fisik win-win untuk memastikan proses ujung ke ujung rantai pasokan minyak sawit berkelanjutan, dari petani hingga pengguna akhir.

Peta Lokasi untuk unit sertifikasi adalah:



559	GNANG	Asam Besar, Manis Mata Sub District, Ketapang District, Kalimantan Barat Province, Indonesia	-2.379438615	110.9780715	4.31	4.31	88.44	No	31 Januari 2023
560	DAVID MANOBE	Asam Besar, Manis Mata Sub District, Ketapang District, Kalimantan Barat Province, Indonesia	-2.418368415	111.0293497	0.84	0.84	17.24	No	31 Januari 2023
561	PITHER FRANS BANAMTUAN	Asam Besar, Manis Mata Sub District, Ketapang District, Kalimantan Barat Province, Indonesia	-2.405901319	110.9946547	0.78	0.78	16.01	No	31 Januari 2023
562	KARTONO	Asam Besar, Manis Mata Sub District, Ketapang District, Kalimantan Barat Province, Indonesia	-2.398980628	110.9922736	0.46	0.46	9.44	No	31 Januari 2023
563		Asam Besar, Manis Mata Sub District, Ketapang District, Kalimantan Barat Province, Indonesia	-2.393796683	110.9956197	4.13	4.13	84.75	No	31 Januari 2023
564		Asam Besar, Manis Mata Sub District, Ketapang District, Kalimantan Barat Province, Indonesia	-2.389508301	110.9959974	1.86	1.86	38.17	No	31 Januari 2023
565	ABDUL ARIS	Asam Besar, Manis Mata Sub District, Ketapang District, Kalimantan Barat Province, Indonesia	-2.448864113	110.9167791	3.56	3.56	73.05	No	31 Januari 2023
566	KNYING	Asam Besar, Manis Mata Sub District, Ketapang District, Kalimantan Barat Province, Indonesia	-2.459882079	110.8971425	2.21	2.21	45.35	No	31 Januari 2023
567	JONI	Asam Besar, Manis Mata Sub District, Ketapang District, Kalimantan Barat Province, Indonesia	-2.405431231	111.0150929	0.41	0.41	8.41	No	31 Januari 2023
568		Asam Besar, Manis Mata Sub District, Ketapang District, Kalimantan Barat Province, Indonesia	-2.406942076	111.0144993	0.54	0.54	11.08	No	31 Januari 2023
569	RAN	Asam Besar, Manis Mata Sub District, Ketapang District, Kalimantan Barat Province, Indonesia	-2.41039812	111.0133571	0.75	0.75	15.39	No	31 Januari 2023
570	KADRI	Asam Besar, Manis Mata Sub District, Ketapang District, Kalimantan Barat Province, Indonesia	-2.407276699	111.0245284	1.40	1.40	28.73	No	31 Januari 2023
571	ANTONIUS DDI	Asam Besar, Manis Mata Sub District, Ketapang District, Kalimantan Barat Province, Indonesia	-2.38278596	110.9703452	0.29	0.29	5.95	No	31 Januari 2023
572	TMPL	Asam Besar, Manis Mata Sub District, Ketapang District, Kalimantan Barat Province, Indonesia	-2.406507774	111.0176025	0.59	0.59	12.11	No	31 Januari 2023
573	TAMIN	Asam Besar, Manis Mata Sub District, Ketapang District, Kalimantan Barat Province, Indonesia	-2.403106188	111.0089496	0.27	0.27	5.54	No	31 Januari 2023
574	FELISIANUS G.F	Asam Besar, Manis Mata Sub District, Ketapang District, Kalimantan Barat Province, Indonesia	-2.401948082	111.0131951	0.61	0.61	12.52	No	31 Januari 2023
575	RAFI	Asam Besar, Manis Mata Sub District, Ketapang District, Kalimantan Barat Province, Indonesia	-2.395442734	110.9640488	0.48	0.48	9.85	No	31 Januari 2023
576	JUMANNUDIN	Asam Besar, Manis Mata Sub District, Ketapang District, Kalimantan Barat Province, Indonesia	-2.399160498	111.001307	1.11	1.11	22.78	No	31 Januari 2023
577	LORENSIUS TULING	Asam Besar, Manis Mata Sub District, Ketapang District, Kalimantan Barat Province, Indonesia	-2.397487899	111.0024915	0.78	0.78	16.01	No	31 Januari 2023
578		Asam Besar, Manis Mata Sub District, Ketapang District, Kalimantan Barat Province, Indonesia	-2.399160498	111.001307	0.79	0.79	16.21	No	31 Januari 2023
579	DIWAN HASANUDIN	Asam Besar, Manis Mata Sub District, Ketapang District, Kalimantan Barat Province, Indonesia	-2.381383742	110.974141	1.50	1.50	30.78	No	31 Januari 2023
580	GUNTAM	Asam Besar, Manis Mata Sub District, Ketapang District, Kalimantan Barat Province, Indonesia	-2.408869029	111.0248702	0.60	0.60	12.31	No	31 Januari 2023
581	ALFONSIUS APUL	Asam Besar, Manis Mata Sub District, Ketapang District, Kalimantan Barat Province, Indonesia	-2.412135004	111.0257068	1.17	1.17	24.01	No	31 Januari 2023
582		Asam Besar, Manis Mata Sub District, Ketapang District, Kalimantan Barat Province, Indonesia	-2.406896671	111.0263633	0.55	0.55	11.29	No	31 Januari 2023
583	SAUDI	Asam Besar, Manis Mata Sub District, Ketapang District, Kalimantan Barat Province, Indonesia	-2.377266753	110.9558643	2.85	2.85	58.48	No	31 Januari 2023
584	ABJIN	Asam Besar, Manis Mata Sub District, Ketapang District, Kalimantan Barat Province, Indonesia	-2.412696141	111.0042545	0.34	0.34	6.98	No	31 Januari 2023
585	SUDIR	Asam Besar, Manis Mata Sub District, Ketapang District, Kalimantan Barat Province, Indonesia	-2.380913273	110.9730346	3.51	3.51	72.03	No	31 Januari 2023
586	SUKARDI	Asam Besar, Manis Mata Sub District, Ketapang District, Kalimantan Barat Province, Indonesia	-2.404580824	111.0117649	1.14	1.14	23.39	No	31 Januari 2023
587	MAWI	Asam Besar, Manis Mata Sub District, Ketapang District, Kalimantan Barat Province, Indonesia	-2.381944573	110.970741	2.48	2.48	50.89	No	31 Januari 2023
588		Asam Besar, Manis Mata Sub District, Ketapang District, Kalimantan Barat Province, Indonesia	-2.379617017	110.9700085	1.13	1.13	23.19	No	31 Januari 2023
589	ROMI KURNIAWAN	Asam Besar, Manis Mata Sub District, Ketapang District, Kalimantan Barat Province, Indonesia	-2.38133627	110.9825079	1.56	1.56	32.01	No	31 Januari 2023
590	JAILANI	Asam Besar, Manis Mata Sub District, Ketapang District, Kalimantan Barat Province, Indonesia	-2.371061064	110.9889459	0.94	0.94	19.29	No	31 Januari 2023
591	PKU	Asam Besar, Manis Mata Sub District, Ketapang District, Kalimantan Barat Province, Indonesia	-2.370373468	110.9829196	1.72	1.72	35.29	No	31 Januari 2023
592	NUAI	Asam Besar, Manis Mata Sub District, Ketapang District, Kalimantan Barat Province, Indonesia	-2.404671327	111.0008095	3.14	3.14	64.43	No	31 Januari 2023
593	ARDI	Asam Besar, Manis Mata Sub District, Ketapang District, Kalimantan Barat Province, Indonesia	-2.385445812	110.9697425	0.95	0.95	19.49	No	31 Januari 2023
594		Asam Besar, Manis Mata Sub District, Ketapang District, Kalimantan Barat Province, Indonesia	-2.385156345	110.9732774	0.30	0.30	6.16	No	31 Januari 2023
595	SAMSUDIN	Asam Besar, Manis Mata Sub District, Ketapang District, Kalimantan Barat Province, Indonesia	-2.381664362	110.9911584	3.07	3.07	63.00	No	31 Januari 2023
596	SAJIMIN	Asam Besar, Manis Mata Sub District, Ketapang District, Kalimantan Barat Province, Indonesia	-2.414523363	111.0284322	0.50	0.50	10.26	No	31 Januari 2023
597		Asam Besar, Manis Mata Sub District, Ketapang District, Kalimantan Barat Province, Indonesia	-2.410370816	111.025185	0.53	0.53	10.88	No	31 Januari 2023
598	BULJING	Asam Besar, Manis Mata Sub District, Ketapang District, Kalimantan Barat Province, Indonesia	-2.424773833	111.025797	0.94	0.94	19.29	No	31 Januari 2023
599		Asam Besar, Manis Mata Sub District, Ketapang District, Kalimantan Barat Province, Indonesia	-2.418902222	111.027254	1.74	1.74	35.70	No	31 Januari 2023
600		Asam Besar, Manis Mata Sub District, Ketapang District, Kalimantan Barat Province, Indonesia	-2.423833725	111.0272516	2.62	2.62	53.76	No	31 Januari 2023
601	ALBERTUS NAHAK	Asam Besar, Manis Mata Sub District, Ketapang District, Kalimantan Barat Province, Indonesia	-2.409719367	111.0255088	0.31	0.31	6.36	No	31 Januari 2023
602	NUPING	Asam Besar, Manis Mata Sub District, Ketapang District, Kalimantan Barat Province, Indonesia	-2.454173006	110.8931042	1.09	1.09	22.37	No	31 Januari 2023
603		Asam Besar, Manis Mata Sub District, Ketapang District, Kalimantan Barat Province, Indonesia	-2.44461209	110.9195678	0.26	0.26	5.34	No	31 Januari 2023
604	RISON	Asam Besar, Manis Mata Sub District, Ketapang District, Kalimantan Barat Province, Indonesia	-2.383998438	110.9774149	1.07	1.07	21.96	No	31 Januari 2023
605	MATIUS BUDIOWO	Asam Besar, Manis Mata Sub District, Ketapang District, Kalimantan Barat Province, Indonesia	-2.412524284	111.0024556	0.51	0.51	10.47	No	31 Januari 2023
606	RYONO	Asam Besar, Manis Mata Sub District, Ketapang District, Kalimantan Barat Province, Indonesia	-2.410714824	111.0102719	0.53	0.53	10.88	No	31 Januari 2023
607	KUTA	Asam Besar, Manis Mata Sub District, Ketapang District, Kalimantan Barat Province, Indonesia	-2.385844145	110.9846734	1.08	1.08	22.16	No	31 Januari 2023
608	MANTERUS	Asam Besar, Manis Mata Sub District, Ketapang District, Kalimantan Barat Province, Indonesia	-2.41239749	111.0139057	0.47	0.47	9.64	No	31 Januari 2023
609	HENGGY	Asam Besar, Manis Mata Sub District, Ketapang District, Kalimantan Barat Province, Indonesia	-2.40399536	110.9553146	0.29	0.29	5.95	No	31 Januari 2023
610	SUDIR	Asam Besar, Manis Mata Sub District, Ketapang District, Kalimantan Barat Province, Indonesia	-2.394682859	110.9648763	2.37	2.37	48.63	No	31 Januari 2023
611	TNANG	Asam Besar, Manis Mata Sub District, Ketapang District, Kalimantan Barat Province, Indonesia	-2.375331175	110.9749955	2.12	2.12	43.50	No	31 Januari 2023
612	LACJUM	Asam Besar, Manis Mata Sub District, Ketapang District, Kalimantan Barat Province, Indonesia	-2.384211688	110.9706088	1.64	1.64	33.65	No	31 Januari 2023
613	ADJUNG	Asam Besar, Manis Mata Sub District, Ketapang District, Kalimantan Barat Province, Indonesia	-2.385753481	110.9715324	1.98	1.98	40.63	No	31 Januari 2023
614		Asam Besar, Manis Mata Sub District, Ketapang District, Kalimantan Barat Province, Indonesia	-2.386488229	110.975526	0.37	0.37	7.59	No	31 Januari 2023
615	LHAT	Asam Besar, Manis Mata Sub District, Ketapang District, Kalimantan Barat Province, Indonesia	-2.412180233	111.0255538	0.96	0.96	19.70	No	31 Januari 2023
616	ATIAM	Asam Besar, Manis Mata Sub District, Ketapang District, Kalimantan Barat Province, Indonesia	-2.388096947	110.9926875	4.20	4.20	86.18	No	31 Januari 2023
617	ACUN	Asam Besar, Manis Mata Sub District, Ketapang District, Kalimantan Barat Province, Indonesia	-2.396972072	110.9793485	1.65	1.65	33.86	No	31 Januari 2023
618	AEP SAPPULLAH	Asam Besar, Manis Mata Sub District, Ketapang District, Kalimantan Barat Province, Indonesia	-2.401387244	111.0024915	3.50	3.50	71.86	No	31 Januari 2023
619		Asam Besar, Manis Mata Sub District, Ketapang District, Kalimantan Barat Province, Indonesia	-2.401351041	111.0079602	0.40	0.40	8.21	No	31 Januari 2023
620	SUDARSONO	Asam Besar, Manis Mata Sub District, Ketapang District, Kalimantan Barat Province, Indonesia	-2.38126591	110.9670533	1.58	1.58	32.42	No	31 Januari 2023
621	NAUWARI	Asam Besar, Manis Mata Sub District, Ketapang District, Kalimantan Barat Province, Indonesia	-2.395379886	110.9962403	2.10	2.10	43.09	No	31 Januari 2023
622	AJIN	Asam Besar, Manis Mata Sub District, Ketapang District, Kalimantan Barat Province, Indonesia	-2.380976789	110.9864813	2.18	2.18	44.73	No	31 Januari 2023
623	SUHARDI	Asam Besar, Manis Mata Sub District, Ketapang District, Kalimantan Barat Province, Indonesia	-2.413175572	110.98649	1.94	1.94	39.81	No	31 Januari 2023
624	ROHMAD	Asam Besar, Manis Mata Sub District, Ketapang District, Kalimantan Barat Province, Indonesia	-2.402445127	110.9895603	5.64	5.64	115.73	No	31 Januari 2023
625	SUPRAPTO	Asam Besar, Manis Mata Sub District, Ketapang District, Kalimantan Barat Province, Indonesia	-2.413501322	111.0102359	1.91	1.91	39.19	No	31 Januari 2023
626	SUHERMAN	Asam Besar, Manis Mata Sub District, Ketapang District, Kalimantan Barat Province, Indonesia	-2.399251898	110.9765691	1.02	1.02	20.93	No	31 Januari 2023
627	ANTONIUS JULI	Asam Besar, Manis Mata Sub District, Ketapang District, Kalimantan Barat Province, Indonesia	-2.409773793	111.021848	0.49	0.49	10.05	No	31 Januari 2023
628	NGANTOYO	Asam Besar, Manis Mata Sub District, Ketapang District, Kalimantan Barat Province, Indonesia	-2.472610971	110.8914746	1.12	1.12	22.98	No	31 Januari 2023
629	ROSEN	Asam Besar, Manis Mata Sub District, Ketapang District, Kalimantan Barat Province, Indonesia	-2.424240271	111.0109646	0.95	0.95	19.49	No	31 Januari 2023
630	TSALONKA ERLINA MBOI	Asam Besar, Manis Mata Sub District, Ketapang District, Kalimantan Barat Province, Indonesia	-2.404200706	110.9781971	1.89	1.89	38.78	No	31 Januari 2023
631	SUPRAT	Asam Besar, Manis Mata Sub District, Ketapang District, Kalimantan Barat Province, Indonesia	-2.39463808	110.9961144	1.19	1.19	24.42	No	31 Januari 2023
Total					1,365.50	1,365.50	27,979.77		

Mutuagung Lestari, atau yang disebut juga Mutu Certification International (MUTU), bermula sebagai lembaga inspeksi, laboratorium dan sertifikasi sejak tahun 1990. Merupakan Perusahaan Private Nasional yang didukung oleh sumber daya manusia yang profesional dengan komitmen tinggi serta telah diakui secara Nasional dan Internasional. Sejak Juni 2003, MUTU telah mendapatkan pengakuan dari Menteri Pertanian, Kehutanan dan Perikanan Jepang sebagai Organisasi Sertifikasi Asing yang terdaftar atau Registered Overseas Certification Body (ROCB) yang bertugas memberikan sertifikat terhadap produk yang memenuhi persyaratan Japan Agricultural Standard (JAS), dimana wilayah yang dibawah meliputi Indonesia, Myanmar, Kamboja, Malaysia, Vietnam, Timor Leste, Philipina, Papua Nugini, dan China. Dengan pengakuan ini, MUTU merupakan anggota ROCB pertama di Asia. Komite Akreditasi Nasional (KAN) telah mengakreditasi MUTU sebagai Lembaga sertifikasi Sistem Manajemen Mutu (ISO 9001:2015) dan Lembaga Sertifikasi Sistem Manajemen Lingkungan (ISO 14001:2015). Lembaga Ekolabel Indonesia (LEI) juga telah mengakreditasi MUTU sebagai Lembaga sertifikasi Pengelolaan Hutan Lestari, Lembaga Sertifikasi Indonesian Sustainable Palm Oil (ISPO). Sejak Maret 2014 MUTU telah terakreditasi oleh Accreditation Services International (ASI) sebagai lembaga sertifikasi RSPO.

Tim auditor untuk penilaian sertifikasi akan dipimpin oleh **Moh. Arif Yusni** dan tim auditor lainnya dari PT Mutuagung Lestari, terdiri dari:

Tim Auditor	Peran Audit	Kualifikasi dan Pengalaman
Moh. Arif Yusni	Legalitas, Sosial, TBP dan <i>Partial Certification</i>	Warga Negara Indonesia. Sarjana Pertanian, jurusan Proteksi Tanaman. Memiliki pengalaman bekerja di salah satu perusahaan perkebunan kelapa sawit swasta di Indonesia. Telah mengikuti beberapa pelatihan, yaitu: ISO 19011, ISO 9001; ISO 14001, SA 8000, RSPO, ISPO, Ahli K3, auditor SMK3, SCCS, dan lain-lain. Telah melakukan audit ISPO, RSPO dan MSPO sejak tahun 2012 dengan keahlian di bidang praktik manajemen terbaik untuk perkebunan dan pabrik, legalitas, kesejahteraan pekerja, keselamatan, sosial, lingkungan, konservasi, transparansi, rencana pengelolaan ekonomi jangka panjang dan rantai pasokan untuk aspek pabrik kelapa sawit.
Radytio Puspanjana	Lingkungan, HCV, Sosial, dan Aspek GHG	Warga Negara Indonesia. Sarjana Agrikultur, Jurusan Ilmu Tanah, Fakultas Agrikultur. Pernah bekerja sebagai pegawai honorer di Dinas Perkebunan Provinsi Riau pada bagian perkebunan besar selama 1 tahun. Mengikuti pelatihan Survey and Mapping (GIS) yang diselenggarakan oleh National GMTI, pelatihan auditor ISPO, pelatihan auditor ISO 9001/2008, pelatihan auditor ISO 1400/2004, IHT Sistem Informasi Geospasial, IHT Nilai Konservasi Tinggi, IHT Penilaian Dampak Lingkungan, IHT Gas Rumah Kaca dan Pelatihan Lead Auditor RSPO oleh Checkmark. Sejak 2015 telah mengikuti beberapa audit sebagai auditor Praktik Terbaik Budidaya Ketenagakerjaan dan Lingkungan.
Kiki Fadli	Kesejahteraan Pekerja dan Aspek BMP	Warga Negara Indonesia. Sarjana Teknik Agrikultural, Program Studi Teknik Agrikultural. Memiliki pengalaman kerja di perkebunan kelapa sawit berkelanjutan swasta dan milik Negara. Telah mengikuti pelatihan Lead Auditor ISPO, Lead Auditor RSPO, General OHS Expert, ISO 9001:2008, ISO 14001:2015, ISO 17021, ISO 17065, HCV, SMK3 dan ISH. Pelatihan lead auditor yang diselenggarakan oleh RSPO.

Untuk membantu pelaksanaan proses penilaian di lokasi tersebut, PT. Mutuagung Lestari mengundang para pihak untuk memberikan komentar terhadap hal-hal yang menjadi poin penilaian seperti di bawah ini:

- a. Kelestarian lingkungan di sekitar kebun atau pabrik termasuk penggunaan pestisida dan penanggulangan limbah
- b. Keanekaragaman hayati di sekitar kebun dan pabrik serta lingkungan sekitarnya
- c. Peluang Kerja
- d. Kontribusi perusahaan terhadap pembangunan daerah
- e. Kondisi perumahan, sanitasi, fasilitas dan sarana pendukung pendidikan.
- f. Permasalahan lainnya yang berkaitan dengan sertifikasi.

Komentar akan diterima dalam waktu 30 hari setelah surat ini dikeluarkan untuk kami pertimbangkan dalam proses penilaian. Dan isilah formulir di bawah ini serta lampirkan pada lembaran komentar sebagai data pribadi anda, dan untuk kami melakukan klarifikasi terhadap saran atau komentar yang anda berikan.

Nama : _____
Alamat : _____
Nomor Telepon : _____
Nomor Fax : _____

Bila dalam memberikan komentar data pribadi anda tidak ingin dipublikasikan. Anda dapat menuliskan kata 'RAHASIA' dalam surat komentar anda. Silahkan kirimkan komentar anda kepada :

PT MUTUAGUNG LESTARI

Leonada

Operations Manager

Jl. Raya Bogor Km. 33,5 No. 19
Cimanggis, Depok - Indonesia 16953
Telp. (+62-21) 8740202
Fax. (+62-21) 87740745/46
agri@mutucertification.com
web : www.mutucertification.com

PERKUMPULAN PETANI MITRA HARAPAN

Sandi Priana

Group Manager

Dusun Cinta Damai, Desa Kalimantan, Kecamatan Manis
Mata, Kabupaten Ketapang, Provinsi Kalimantan Barat,
Indonesia
Telephone: (+62) 853 4818 1547
ppmhketapang@gmail.com
sandipriana1985@gmail.com

Kami ucapkan terima kasih atas segala komentar yang anda berikan.

Hormat kami,



Irham Budiman

Direktur PT Mutuagung Lestari