

Date: 03 November 2023

Notification of RSPO Milestone-B of Perkumpulan Kotani Mandiri Bersama (RSPO Membership 1-0464-23-000-00, 27 October 2023)

Dear Stakeholders,

Perkumpulan Kotani Mandiri Bersama has applied to Mutuagung Lestari and will conduct audit Milestone-B, located at Merlung Village, Merlung Sub District, Tanjung Jabung District, Jambi Province, Indonesia against the requirement of RSPO Independent Smallholder Standard, Indonesia National Interpretation for the Production of Sustainable Palm Oil 2020, endorsed by the RSPO Board of Governors on 14 February 2022.

Perkumpulan Kotani Mandiri Bersama has been registered on Palm Trace IT platform with member ID RSPO_PO1000016274. The organization is a member of RSPO and has been taking an active role in the RSPO certification processes and planned to achieve RSPO Sustainable Palm Oil requirement for all of its production. Mutuagung Lestari has arranged to conduct the assessment to Koperasi Makmur Barokah Belutu on **11 to 14 December 2023**.

Name of Group Manager	Group Manager Address	ISH Group Location	GPS Reference	
			Latitude	Longitude
Novie Zulhie	Jln. Lintas Merlung - Simpang Niam, Desa Merlung, Kecamatan Merlung, Kabupaten Tanjung Jabung Barat, Provinsi Jambi, Indonesia	Jln. Lintas Merlung - Simpang Niam, Desa Merlung, Kecamatan Merlung, Kabupaten Tanjung Jabung Barat, Provinsi Jambi, Indonesia	1° 15' 56.214" S	103° 2' 25.526" E

Perkumpulan Kotani Mandiri Bersama located in Jln. Lintas Merlung - Simpang Niam, Desa Merlung, Kecamatan Merlung, Kabupaten Tanjung Jabung Barat, Provinsi Jambi, Indonesia. The organization was legally established in 09 Mei 2022. Organization consists of 211 smallholder members managing 221 Plots with total 329.62 Ha oil palm plantation. The smallholder member of Perkumpulan Kotani Mandiri Bersama received training, guidance and accompanied by Asian Agri. The smallholder members committed to support sustainable oil palm.



PT MUTUAGUNG LESTARI

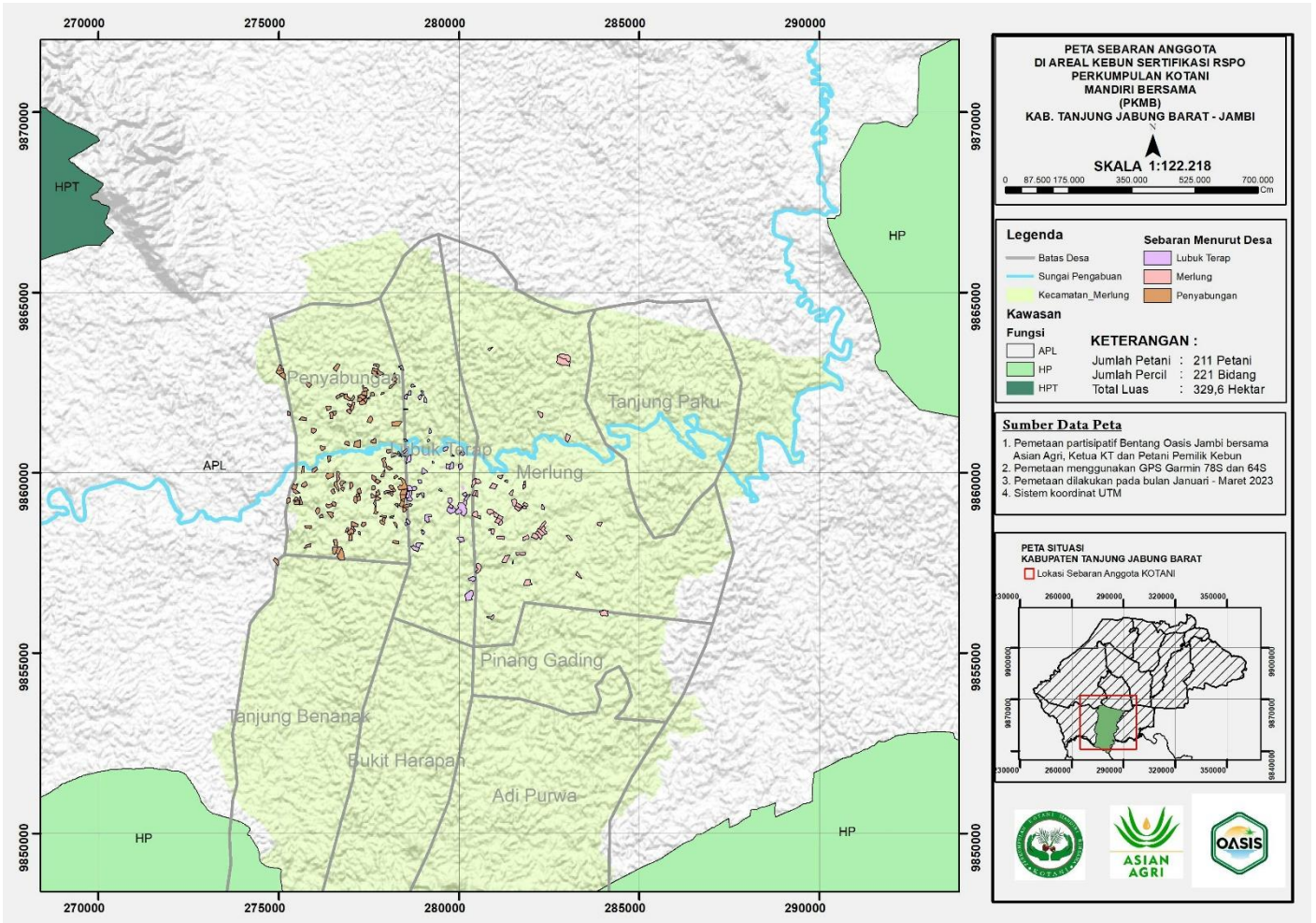
List of Group Members Perkumpulan Petani Kotani Mandiri Bersama

No	ID Petani	Name of Farmer	Location	GPS Reference		Area Summary (Ha)		Forecasted Annual FFB Production (MT)	Any Liabilities? Yes/No	Date of Join on the Group
				Latitude	Longitude	Total Certified Area	Planted Area			
1	1	Abd Kadir Kalliani	Desa Lubuk Terap, Kecamatan Merlung, Kabupaten Tanjung Jabung Barat, Provinsi Jambi, Indonesia	1° 14' 51.524" S	103° 0' 52.117" E	0.97	0.98	24.00	No	Agustus 2022
2	2	Abdul Razak	Desa Lubuk Terap, Kecamatan Merlung, Kabupaten Tanjung Jabung Barat, Provinsi Jambi, Indonesia	1° 15' 35.519" S	103° 1' 9.529" E	1.10	1.15	27.68	No	Agustus 2022
3	3	Agus Tomi	Desa Lubuk Terap, Kecamatan Merlung, Kabupaten Tanjung Jabung Barat, Provinsi Jambi, Indonesia	1° 16' 4.645" S	103° 2' 4.523" E	0.50	0.50	11.30	No	Agustus 2022
4	4	Ahmad Bayuni	Desa Lubuk Terap, Kecamatan Merlung, Kabupaten Tanjung Jabung Barat, Provinsi Jambi, Indonesia	1° 16' 8.071" S	103° 0' 31.602" E	4.50	4.50	79.49	No	Agustus 2022
5	5	Ahmat Muklis	Desa Lubuk Terap, Kecamatan Merlung, Kabupaten Tanjung Jabung Barat, Provinsi Jambi, Indonesia	1° 14' 29.425" S	103° 0' 24.410" E	0.70	0.74	16.42	No	Agustus 2022
6	6	Aman	Desa Lubuk Terap, Kecamatan Merlung, Kabupaten Tanjung Jabung Barat, Provinsi Jambi, Indonesia	1° 16' 11.150" S	103° 0' 37.882" E	1.60	1.62	29.61	No	Agustus 2022
7	7	Andika Putra Budiman	Desa Lubuk Terap, Kecamatan Merlung, Kabupaten Tanjung Jabung Barat, Provinsi Jambi, Indonesia	1° 14' 45.191" S	103° 0' 49.467" E	1.00	1.00	24.00	No	Agustus 2022
8	8	Anita	Desa Lubuk Terap, Kecamatan Merlung, Kabupaten Tanjung Jabung Barat, Provinsi Jambi, Indonesia	1° 15' 27.713" S	103° 0' 34.143" E	0.50	0.50	12.05	No	Agustus 2022
9	9	Ansoni	Desa Lubuk Terap, Kecamatan Merlung, Kabupaten Tanjung Jabung Barat, Provinsi Jambi, Indonesia	1° 14' 38.598" S	103° 0' 40.706" E	0.70	0.67	15.89	No	Agustus 2022
10	10	Arahman Hidayah	Desa Lubuk Terap, Kecamatan Merlung, Kabupaten Tanjung Jabung Barat, Provinsi Jambi, Indonesia	1° 16' 27.128" S	103° 0' 33.392" E	0.50	0.50	12.26	No	Agustus 2022
11	11	Arla Nengsih	Desa Lubuk Terap, Kecamatan Merlung, Kabupaten Tanjung Jabung Barat, Provinsi Jambi, Indonesia	1° 14' 45.049" S	103° 0' 13.773" E	0.80	0.80	16.87	No	Agustus 2022
12	12	Arliyon	Desa Lubuk Terap, Kecamatan Merlung, Kabupaten Tanjung Jabung Barat, Provinsi Jambi, Indonesia	1° 16' 16.972" S	103° 0' 49.439" E	0.90	0.92	18.47	No	Agustus 2022
13	13	Aruwin	Desa Lubuk Terap, Kecamatan Merlung, Kabupaten Tanjung Jabung Barat, Provinsi Jambi, Indonesia	1° 15' 41.545" S	103° 0' 28.191" E	0.67	0.67	16.03	No	Agustus 2022
14	14	Asbalil	Desa Lubuk Terap, Kecamatan Merlung, Kabupaten Tanjung Jabung Barat, Provinsi Jambi, Indonesia	1° 16' 59.110" S	103° 0' 46.386" E	2.00	2.00	50.39	No	Agustus 2022
15	15	Asiah	Desa Lubuk Terap, Kecamatan Merlung, Kabupaten Tanjung Jabung Barat, Provinsi Jambi, Indonesia	1° 16' 50.824" S	103° 0' 49.654" E	0.70	0.70	12.74	No	Agustus 2022
16	16	Asrigun	Desa Lubuk Terap, Kecamatan Merlung, Kabupaten Tanjung Jabung Barat, Provinsi Jambi, Indonesia	1° 16' 9.707" S	102° 58' 54.583" E	1.70	1.70	40.27	No	Agustus 2022
17	17	Bambang Irawan	Desa Lubuk Terap, Kecamatan Merlung, Kabupaten Tanjung Jabung Barat, Provinsi Jambi, Indonesia	1° 15' 51.363" S	103° 1' 11.993" E	1.20	1.24	25.73	No	Agustus 2022
18	18	Bujang Aini 1	Desa Lubuk Terap, Kecamatan Merlung, Kabupaten Tanjung Jabung Barat, Provinsi Jambi, Indonesia	1° 14' 37.970" S	103° 0' 22.375" E	1.30	1.29	30.80	No	Agustus 2022
19	19	Bujang Aini 2	Desa Lubuk Terap, Kecamatan Merlung, Kabupaten Tanjung Jabung Barat, Provinsi Jambi, Indonesia	1° 16' 18.708" S	103° 0' 31.482" E	1.77	1.77	41.02	No	Agustus 2022
20	20	Candra Munik	Desa Lubuk Terap, Kecamatan Merlung, Kabupaten Tanjung Jabung Barat, Provinsi Jambi, Indonesia	1° 16' 43.471" S	102° 59' 56.461" E	1.20	1.19	28.23	No	Jul 2022
21	21	Dani Aryan	Desa Lubuk Terap, Kecamatan Merlung, Kabupaten Tanjung Jabung Barat, Provinsi Jambi, Indonesia	1° 16' 37.898" S	103° 0' 53.752" E	2.50	2.47	50.32	No	Agustus 2022
22	22	Dede Suhendar	Desa Lubuk Terap, Kecamatan Merlung, Kabupaten Tanjung Jabung Barat, Provinsi Jambi, Indonesia	1° 16' 26.189" S	103° 0' 39.187" E	0.50	0.50	12.07	No	Agustus 2022
23	23	Desmiyanto	Desa Lubuk Terap, Kecamatan Merlung, Kabupaten Tanjung Jabung Barat, Provinsi Jambi, Indonesia	1° 16' 37.499" S	103° 0' 20.926" E	0.25	0.25	5.53	No	Agustus 2022
24	24	Eko Budi Santoso	Desa Lubuk Terap, Kecamatan Merlung, Kabupaten Tanjung Jabung Barat, Provinsi Jambi, Indonesia	1° 16' 41.167" S	103° 0' 36.596" E	1.20	1.20	21.11	No	Jul 2022
25	24	Eliya	Desa Lubuk Terap, Kecamatan Merlung, Kabupaten Tanjung Jabung Barat, Provinsi Jambi, Indonesia	1° 16' 13.837" S	102° 58' 55.371" E	1.35	1.35	22.52	No	Agustus 2022
26	25	Endang Herawati	Desa Lubuk Terap, Kecamatan Merlung, Kabupaten Tanjung Jabung Barat, Provinsi Jambi, Indonesia	1° 16' 43.861" S	103° 0' 25.189" E	0.90	0.92	18.42	No	Agustus 2022
27	26	Eri Zurdiana	Desa Lubuk Terap, Kecamatan Merlung, Kabupaten Tanjung Jabung Barat, Provinsi Jambi, Indonesia	1° 15' 51.579" S	103° 1' 23.309" E	1.50	1.49	35.72	No	Agustus 2022
28	27	Haidir	Desa Lubuk Terap, Kecamatan Merlung, Kabupaten Tanjung Jabung Barat, Provinsi Jambi, Indonesia	1° 15' 52.928" S	103° 0' 19.379" E	1.00	1.00	24.04	No	Agustus 2022
29	28	Hamden	Desa Lubuk Terap, Kecamatan Merlung, Kabupaten Tanjung Jabung Barat, Provinsi Jambi, Indonesia	1° 16' 18.196" S	103° 0' 38.215" E	2.00	2.00	44.39	No	Agustus 2022
30	29	Hengki	Desa Lubuk Terap, Kecamatan Merlung, Kabupaten Tanjung Jabung Barat, Provinsi Jambi, Indonesia	1° 16' 21.573" S	102° 58' 48.794" E	2.00	2.00	42.36	No	Agustus 2022
31	30	Husin	Desa Lubuk Terap, Kecamatan Merlung, Kabupaten Tanjung Jabung Barat, Provinsi Jambi, Indonesia	1° 15' 44.800" S	103° 0' 37.106" E	2.00	2.00	44.07	No	Agustus 2022
32	31	Imran	Desa Lubuk Terap, Kecamatan Merlung, Kabupaten Tanjung Jabung Barat, Provinsi Jambi, Indonesia	1° 16' 12.859" S	103° 1' 5.548" E	0.50	0.50	11.77	No	Agustus 2022
33	32	Jalani	Desa Lubuk Terap, Kecamatan Merlung, Kabupaten Tanjung Jabung Barat, Provinsi Jambi, Indonesia	1° 15' 55.702" S	103° 0' 50.534" E	1.60	1.57	31.84	No	Agustus 2022
34	33	Karebet	Desa Lubuk Terap, Kecamatan Merlung, Kabupaten Tanjung Jabung Barat, Provinsi Jambi, Indonesia	1° 16' 30.387" S	103° 0' 33.036" E	1.00	1.00	23.69	No	Agustus 2022
35	34	Kasmi	Desa Lubuk Terap, Kecamatan Merlung, Kabupaten Tanjung Jabung Barat, Provinsi Jambi, Indonesia	1° 16' 25.014" S	103° 0' 30.859" E	1.60	1.56	31.75	No	Agustus 2022
36	35	Kasmi	Desa Lubuk Terap, Kecamatan Merlung, Kabupaten Tanjung Jabung Barat, Provinsi Jambi, Indonesia	1° 16' 31.645" S	103° 0' 7.208" E	1.20	1.19	28.17	No	Agustus 2022
37	36	Khairul Amin	Desa Lubuk Terap, Kecamatan Merlung, Kabupaten Tanjung Jabung Barat, Provinsi Jambi, Indonesia	1° 16' 26.277" S	103° 0' 26.307" E	0.50	0.55	13.68	No	Agustus 2022
38	37	Liral	Desa Lubuk Terap, Kecamatan Merlung, Kabupaten Tanjung Jabung Barat, Provinsi Jambi, Indonesia	1° 14' 22.246" S	103° 0' 30.624" E	0.80	0.82	19.01	No	Agustus 2022
39	38	M Fikri	Desa Lubuk Terap, Kecamatan Merlung, Kabupaten Tanjung Jabung Barat, Provinsi Jambi, Indonesia	1° 16' 41.870" S	103° 0' 13.297" E	1.20	1.19	28.21	No	Agustus 2022
40	39	Mahmuddin	Desa Lubuk Terap, Kecamatan Merlung, Kabupaten Tanjung Jabung Barat, Provinsi Jambi, Indonesia	1° 15' 50.792" S	103° 1' 15.463" E	2.00	2.00	35.99	No	Agustus 2022
41	40	Marstwon	Desa Lubuk Terap, Kecamatan Merlung, Kabupaten Tanjung Jabung Barat, Provinsi Jambi, Indonesia	1° 16' 21.723" S	103° 0' 32.076" E	0.50	0.54	13.62	No	Agustus 2022
42	41	Muhdi	Desa Lubuk Terap, Kecamatan Merlung, Kabupaten Tanjung Jabung Barat, Provinsi Jambi, Indonesia	1° 15' 39.473" S	103° 1' 25.963" E	1.00	1.00	20.77	No	Agustus 2022
43	42	Murtadi	Desa Lubuk Terap, Kecamatan Merlung, Kabupaten Tanjung Jabung Barat, Provinsi Jambi, Indonesia	1° 14' 49.457" S	103° 0' 48.437" E	2.00	2.00	44.82	No	Agustus 2022
44	43	Muryadi Yangdik	Desa Lubuk Terap, Kecamatan Merlung, Kabupaten Tanjung Jabung Barat, Provinsi Jambi, Indonesia	1° 15' 12.568" S	103° 0' 25.911" E	3.00	3.00	63.32	No	Agustus 2022
45	44	Ningsih	Desa Lubuk Terap, Kecamatan Merlung, Kabupaten Tanjung Jabung Barat, Provinsi Jambi, Indonesia	1° 15' 39.768" S	103° 1' 24.063" E	0.50	0.47	10.79	No	Agustus 2022
46	45	Norita	Desa Lubuk Terap, Kecamatan Merlung, Kabupaten Tanjung Jabung Barat, Provinsi Jambi, Indonesia	1° 15' 40.040" S	103° 0' 30.215" E	1.50	1.50	28.35	No	Agustus 2022
47	46	Nuridin 1	Desa Lubuk Terap, Kecamatan Merlung, Kabupaten Tanjung Jabung Barat, Provinsi Jambi, Indonesia	1° 16' 14.450" S	103° 0' 32.461" E	2.40	2.40	57.15	No	Agustus 2022
48	47	Nuridin 2	Desa Lubuk Terap, Kecamatan Merlung, Kabupaten Tanjung Jabung Barat, Provinsi Jambi, Indonesia	1° 15' 47.411" S	103° 0' 58.893" E	0.25	0.25	5.99	No	Agustus 2022
49	47	Nurhail Yanti	Desa Lubuk Terap, Kecamatan Merlung, Kabupaten Tanjung Jabung Barat, Provinsi Jambi, Indonesia	1° 15' 27.823" S	103° 0' 54.702" E	0.40	0.38	9.59	No	Agustus 2022
50	48	Rahmat	Desa Lubuk Terap, Kecamatan Merlung, Kabupaten Tanjung Jabung Barat, Provinsi Jambi, Indonesia	1° 14' 32.607" S	103° 0' 24.276" E	1.00	0.96	19.24	No	Agustus 2022
51	49	Rasni Siasih	Desa Lubuk Terap, Kecamatan Merlung, Kabupaten Tanjung Jabung Barat, Provinsi Jambi, Indonesia	1° 15' 38.177" S	103° 0' 34.596" E	2.00	2.00	42.04	No	Agustus 2022
52	50	Riko Saputra	Desa Lubuk Terap, Kecamatan Merlung, Kabupaten Tanjung Jabung Barat, Provinsi Jambi, Indonesia	1° 16' 0.556" S	103° 0' 24.911" E	1.00	1.00	22.37	No	Agustus 2022
53	51	Rodhiyah	Desa Lubuk Terap, Kecamatan Merlung, Kabupaten Tanjung Jabung Barat, Provinsi Jambi, Indonesia	1° 15' 41.373" S	103° 1' 16.209" E	0.30	0.34	8.75	No	Agustus 2022
54	52	Rojit	Desa Lubuk Terap, Kecamatan Merlung, Kabupaten Tanjung Jabung Barat, Provinsi Jambi, Indonesia	1° 16' 12.523" S	103° 0' 24.030" E	0.90	0.90	20.39	No	Agustus 2022
55	53	Sahlan	Desa Lubuk Terap, Kecamatan Merlung, Kabupaten Tanjung Jabung Barat, Provinsi Jambi, Indonesia	1° 16' 36.607" S	103° 0' 22.309" E	0.30	0.29	6.86	No	Agustus 2022
56	54	Sitipa Angraini	Desa Lubuk Terap, Kecamatan Merlung, Kabupaten Tanjung Jabung Barat, Provinsi Jambi, Indonesia	1° 16' 4.809" S	103° 0' 46.967" E	0.90	0.90	19.43	No	Agustus 2022
57	55	Suaidi	Desa Lubuk Terap, Kecamatan Merlung, Kabupaten Tanjung Jabung Barat, Provinsi Jambi, Indonesia	1° 16' 43.283" S	103° 0' 34.483" E	0.40	0.43	9.44	No	Mei 2022
58	56	Syamsuri	Desa Lubuk Terap, Kecamatan Merlung, Kabupaten Tanjung Jabung Barat, Provinsi Jambi, Indonesia	1° 15' 0.562" S	103° 0' 34.884" E	1.00	1.00	21.82	No	Agustus 2022
59	57	Taswin	Desa Lubuk Terap, Kecamatan Merlung, Kabupaten Tanjung Jabung Barat, Provinsi Jambi, Indonesia	1° 16' 17.388" S	103° 0' 45.032" E	0.50	0.50	12.08	No	Agustus 2022
60	58	Tobri	Desa Lubuk Terap, Kecamatan Merlung, Kabupaten Tanjung Jabung Barat, Provinsi Jambi, Indonesia	1° 15' 19.971" S	103° 0' 56.129" E	0.50	0.50	9.59	No	Agustus 2022
61	59	Vita	Desa Lubuk Terap, Kecamatan Merlung, Kabupaten Tanjung Jabung Barat, Provinsi Jambi, Indonesia	1° 16' 47.680" S	103° 0' 1.629" E	0.60	0.63	15.60	No	Agustus 2022
62	60	Wardiah	Desa Lubuk Terap, Kecamatan Merlung, Kabupaten Tanjung Jabung Barat, Provinsi Jambi, Indonesia	1° 16' 11.198" S	103° 0' 42.058" E	1.10	1.13	26.40	No	Agustus 2022
63	61	Yudi	Desa Lubuk Terap, Kecamatan Merlung, Kabupaten Tanjung Jabung Barat, Provinsi Jambi, Indonesia	1° 16' 39.257" S	103° 0' 14.868" E	1.00	1.00	24.53	No	Agustus 2022
64	62	Yunidar	Desa Lubuk Terap, Kecamatan Merlung, Kabupaten Tanjung Jabung Barat, Provinsi Jambi, Indonesia	1° 16' 36.342" S	103° 0' 14.496" E	1.00	1.00	21.67	No	Agustus 2022
65	63	Zahara	Desa Lubuk Terap, Kecamatan Merlung, Kabupaten Tanjung Jabung Barat, Provinsi Jambi, Indonesia	1° 16' 59.730" S	103° 0' 25.331" E	1.20	1.23	31.19	No	Agustus 2022
66	64	Zainuddin	Desa Lubuk Terap, Kecamatan Merlung, Kabupaten Tanjung Jabung Barat, Provinsi Jambi, Indonesia	1° 17' 17.015" S	102° 58' 38.160" E	1.85	1.85	41.99	No	Agustus 2022
67	65	Zarkiah	Desa Lubuk Terap, Kecamatan Merlung, Kabupaten Tanjung Jabung Barat, Provinsi Jambi, Indonesia	1° 14' 46.714" S	103° 0' 36.226" E	1.90	1.91	44.17	No	Agustus 2022
68	66	Zulkifli	Desa Penyabungan, Kecamatan Merlung, Kabupaten Tanjung Jabung Barat, Provinsi Jambi, Indonesia	1° 16' 16.725" S	103° 0' 36.347" E	1.40	1.36	32.66	No	Agustus 2022
69	67	A Padal	Desa Penyabungan, Kecamatan Merlung, Kabupaten Tanjung Jabung Barat, Provinsi Jambi, Indonesia	1° 17' 3.070" S	102° 59' 6.457" E	1.20	1.17	27.85	No	Agustus 2022
70	68	Abdul Kadir	Desa Penyabungan, Kecamatan Merlung, Kabupaten Tanjung Jabung Barat, Provinsi Jambi, Indonesia	1° 16' 0.006" S	102° 59' 25.227" E	2.00	1.99	45.46	No	Agustus 2022
71	69	Afitzal 1	Desa Penyabungan, Kecamatan Merlung, Kabupaten Tanjung Jabung Barat, Provinsi Jambi, Indonesia	1° 16' 51.595" S	102° 59' 52.608" E	0.80	0.80	19.19	No	Agustus 2022
72	70	Afitzal 2	Desa Penyabungan, Kecamatan Merlung, Kabupaten Tanjung Jabung Barat, Provinsi Jambi, Indonesia	1° 16' 48.528" S	102° 59' 41.341" E	1.00	1.00	19.12	No	Agustus 2022
73	70	Ahmad Saudi	Desa Penyabungan, Kecamatan Merlung, Kabupaten Tanjung Jabung Barat, Provinsi Jambi, Indonesia	1° 14' 21.769" S	102° 59' 32.306" E	2.00	2.00	40.76	No	Agustus 2022
74	71	Ahmad Thobri 1	Desa Penyabungan, Kecamatan Merlung, Kabupaten Tanjung Jabung Barat, Provinsi Jambi, Indonesia	1° 16' 36.414" S	102° 59' 18.413" E	1.00	1.00	24.27	No	Agustus 2022
75	72	Ahmad Thobri 2	Desa Penyabungan, Kecamatan Merlung, Kabupaten Tanjung Jabung Barat, Provinsi Jambi, Indonesia	1° 15' 47.542" S	103° 0' 15.287" E	2.00	2.00	40.76	No	Agustus 2022
76	72	Aidil	Desa Penyabungan, Kecamatan Merlung, Kabupaten Tanjung Jabung Barat, Provinsi Jambi, Indonesia	1° 15' 4.678" S	102° 58' 49.497" E	1.80	1.80	41.99	No	Agustus 2022
77	73	Aisah	Desa Penyabungan, Kecamatan Merlung, Kabupaten Tanjung Jabung Barat, Provinsi Jambi, Indonesia	1° 16' 55.521" S	102° 59' 45.140" E	2.00	2.00	46.43	No	Agustus 2022
78	74	Aiyuni	Desa Penyabungan, Kecamatan Merlung, Kabupaten Tanjung Jabung Barat, Provinsi Jambi, Indonesia	1° 14' 29.182" S	102° 58' 44.292" E	1.80	1.76	38.87	No	Agustus 2022
79	75	Ajri Pastiah	Desa Penyabungan, Kecamatan Merlung, Kabupaten Tanjung Jabung Barat, Provinsi Jambi, Indonesia	1° 16' 10.125" S	103° 0' 21.455" E	1.20	1.17	29.99	No	Agustus 2022
80	76	Al Amin	Desa Penyabungan, Kecamatan Merlung, Kabupaten Tanjung Jabung Barat, Provinsi Jambi, Indonesia	1° 16' 25.046" S	102° 59' 29.884" E	1.10	1.12	27.66	No	Agustus 2022
81	77	Anhar	Desa Penyabungan, Kecamatan Merlung, Kabupaten Tanjung Jabung Barat, Provinsi Jambi, Indonesia	1° 14' 59.869" S	102° 58' 25.237" E	2.00	2.00	48.00	No	Agustus 2022
82	78	Anto	Desa Penyabungan, Kecamatan Merlung, Kabupaten Tanjung Jabung Barat, Provinsi Jambi, Indonesia	1° 14' 37.505" S	102° 59' 7.146" E	1.30	1.34	32.33	No	Agustus 2022
83	79	Anton	Desa Penyabungan, Kecamatan Merlung, Kabupaten Tanjung Jabung Barat, Provinsi Jambi, Indonesia	1° 16' 19.337" S	102° 59' 51.963" E	0.50	0.50	8.95	No	Agustus 2022
84	80	Arifin	Desa Penyabungan, Kecamatan Merlung, Kabupaten Tanjung Jabung Barat, Provinsi Jambi, Indonesia	1° 14' 22.830" S	102° 58' 41.664" E	1.70	1.72	34.41	No	Agustus 2022
85	81	Aswin H Usman	Desa Penyabungan, Kecamatan Merlung, Kabupaten Tanjung Jabung Barat, Provinsi Jambi, Indonesia	1° 15' 41.401" S	103° 0' 23.254" E	2.00	2.00	42.23	No	Agustus 2022
86	82	Bahrul Lazi	Desa Penyabungan, Kecamatan Merlung, Kabupaten Tanjung Jabung Barat, Provinsi Jambi, Indonesia	1° 16' 43.611" S	102° 59' 48.231" E	2.00	2.00	43.60	No	Agustus 2022
87	83	Budi Utama	Desa Penyabungan, Kecamatan Merlung, Kabupaten Tanjung Jabung Barat, Provinsi Jambi, Indonesia	1° 16' 4.448" S	102° 59' 37.545" E	1.50	1.50	36.70	No	Agustus 2022
88	84	Burhanudin	Desa Penyabungan, Kecamatan Merlung, Kabupaten Tanjung Jabung Barat, Provinsi Jambi, Indonesia	1° 16' 14.476" S	103° 0' 18.129" E	1.10	1.09			

104	99	Irma Yuna	Desa Penyabangan, Kecamatan Merlung, Kabupaten Tanjung Jabung Barat, Provinsi Jambi, Indonesia	1° 14' 5.264" S	102° 58' 27.772" E	2,00	1,98	32,39	No	Agustus 2022
105	100	Joko Suprianto	Desa Penyabangan, Kecamatan Merlung, Kabupaten Tanjung Jabung Barat, Provinsi Jambi, Indonesia	1° 16' 16.573" S	103° 0' 21.253" E	1,65	1,65	33,42	No	Agustus 2022
106	101	Jon Komaidi	Desa Penyabangan, Kecamatan Merlung, Kabupaten Tanjung Jabung Barat, Provinsi Jambi, Indonesia	1° 16' 17.875" S	103° 0' 4.815" E	1,00	1,05	18,99	No	Agustus 2022
107	102	Kadri	Desa Penyabangan, Kecamatan Merlung, Kabupaten Tanjung Jabung Barat, Provinsi Jambi, Indonesia	1° 15' 5.288" S	102° 59' 27.864" E	1,60	1,61	38,66	No	Agustus 2022
108	103	Khaidir	Desa Penyabangan, Kecamatan Merlung, Kabupaten Tanjung Jabung Barat, Provinsi Jambi, Indonesia	1° 14' 50.144" S	102° 58' 41.890" E	2,00	1,99	43,55	No	Agustus 2022
109	104	Laila	Desa Penyabangan, Kecamatan Merlung, Kabupaten Tanjung Jabung Barat, Provinsi Jambi, Indonesia	1° 15' 30.665" S	102° 59' 50.785" E	2,25	2,25	38,21	No	Agustus 2022
110	105	Leli Sandi	Desa Penyabangan, Kecamatan Merlung, Kabupaten Tanjung Jabung Barat, Provinsi Jambi, Indonesia	1° 14' 41.362" S	102° 59' 57.591" E	1,55	1,56	39,70	No	Agustus 2022
111	106	Leni	Desa Penyabangan, Kecamatan Merlung, Kabupaten Tanjung Jabung Barat, Provinsi Jambi, Indonesia	1° 14' 48.067" S	102° 59' 34.041" E	1,00	1,00	20,37	No	Agustus 2022
112	107	Leni Karmila	Desa Penyabangan, Kecamatan Merlung, Kabupaten Tanjung Jabung Barat, Provinsi Jambi, Indonesia	1° 15' 30.407" S	102° 59' 41.632" E	1,50	1,50	37,74	No	Agustus 2022
113	108	M Amin	Desa Penyabangan, Kecamatan Merlung, Kabupaten Tanjung Jabung Barat, Provinsi Jambi, Indonesia	1° 16' 45.873" S	102° 59' 6.908" E	1,50	1,46	32,39	No	Agustus 2022
114	109	M Sadat	Desa Penyabangan, Kecamatan Merlung, Kabupaten Tanjung Jabung Barat, Provinsi Jambi, Indonesia	1° 14' 27.193" S	103° 0' 11.487" E	2,00	2,00	37,19	No	Agustus 2022
115	110	Marjuni	Desa Penyabangan, Kecamatan Merlung, Kabupaten Tanjung Jabung Barat, Provinsi Jambi, Indonesia	1° 14' 51.129" S	102° 59' 53.031" E	1,20	1,22	28,75	No	Agustus 2022
116	111	Maulana	Desa Penyabangan, Kecamatan Merlung, Kabupaten Tanjung Jabung Barat, Provinsi Jambi, Indonesia	1° 16' 31.347" S	102° 59' 15.358" E	1,70	1,70	33,77	No	Agustus 2022
117	112	Miswan	Desa Penyabangan, Kecamatan Merlung, Kabupaten Tanjung Jabung Barat, Provinsi Jambi, Indonesia	1° 13' 49.068" S	102° 58' 14.082" E	2,00	1,97	34,52	No	Agustus 2022
118	113	Miswan	Desa Penyabangan, Kecamatan Merlung, Kabupaten Tanjung Jabung Barat, Provinsi Jambi, Indonesia	1° 15' 54.437" S	102° 59' 2.061" E	1,00	0,95	21,27	No	Agustus 2022
119	114	Nazaruddin	Desa Penyabangan, Kecamatan Merlung, Kabupaten Tanjung Jabung Barat, Provinsi Jambi, Indonesia	1° 16' 21.367" S	102° 59' 49.090" E	1,45	1,44	35,86	No	Agustus 2022
120	115	Nilia Yudianti	Desa Penyabangan, Kecamatan Merlung, Kabupaten Tanjung Jabung Barat, Provinsi Jambi, Indonesia	1° 15' 54.430" S	102° 59' 12.624" E	1,50	1,50	32,39	No	Agustus 2022
121	116	Novita Sari	Desa Penyabangan, Kecamatan Merlung, Kabupaten Tanjung Jabung Barat, Provinsi Jambi, Indonesia	1° 16' 13.481" S	102° 59' 52.468" E	1,20	1,24	28,25	No	Agustus 2022
122	117	Nurselli	Desa Penyabangan, Kecamatan Merlung, Kabupaten Tanjung Jabung Barat, Provinsi Jambi, Indonesia	1° 16' 10.649" S	103° 0' 5.468" E	1,00	1,00	21,80	No	Agustus 2022
123	118	Pairus	Desa Penyabangan, Kecamatan Merlung, Kabupaten Tanjung Jabung Barat, Provinsi Jambi, Indonesia	1° 14' 28.125" S	103° 0' 6.708" E	1,40	1,39	34,73	No	Agustus 2022
124	119	Parlin	Desa Penyabangan, Kecamatan Merlung, Kabupaten Tanjung Jabung Barat, Provinsi Jambi, Indonesia	1° 14' 53.456" S	102° 59' 55.660" E	1,35	1,35	32,39	No	Agustus 2022
125	120	Putri Karni	Desa Penyabangan, Kecamatan Merlung, Kabupaten Tanjung Jabung Barat, Provinsi Jambi, Indonesia	1° 14' 51.124" S	102° 59' 59.149" E	1,30	1,30	31,12	No	Agustus 2022
126	121	Putri Yani	Desa Penyabangan, Kecamatan Merlung, Kabupaten Tanjung Jabung Barat, Provinsi Jambi, Indonesia	1° 15' 57.703" S	103° 0' 14.101" E	2,00	2,00	38,51	No	Agustus 2022
127	122	Rabbi	Desa Penyabangan, Kecamatan Merlung, Kabupaten Tanjung Jabung Barat, Provinsi Jambi, Indonesia	1° 16' 4.440" S	102° 58' 44.237" E	1,00	1,00	23,25	No	Agustus 2022
128	123	Rahana	Desa Penyabangan, Kecamatan Merlung, Kabupaten Tanjung Jabung Barat, Provinsi Jambi, Indonesia	1° 14' 49.906" S	102° 59' 46.753" E	1,00	0,98	25,31	No	Agustus 2022
129	124	Rahmin	Desa Penyabangan, Kecamatan Merlung, Kabupaten Tanjung Jabung Barat, Provinsi Jambi, Indonesia	1° 16' 7.640" S	102° 59' 3.259" E	1,60	1,60	32,39	No	Agustus 2022
130	125	Rapika Sari	Desa Penyabangan, Kecamatan Merlung, Kabupaten Tanjung Jabung Barat, Provinsi Jambi, Indonesia	1° 16' 25.317" S	102° 59' 33.234" E	1,00	1,00	24,41	No	Agustus 2022
131	126	Raini	Desa Penyabangan, Kecamatan Merlung, Kabupaten Tanjung Jabung Barat, Provinsi Jambi, Indonesia	1° 14' 46.417" S	102° 59' 37.245" E	0,50	0,50	9,31	No	Agustus 2022
132	127	Ridwan 1	Desa Penyabangan, Kecamatan Merlung, Kabupaten Tanjung Jabung Barat, Provinsi Jambi, Indonesia	1° 15' 37.593" S	103° 0' 19.318" E	1,10	1,07	22,88	No	Agustus 2022
133	128	Ridwan 2	Desa Penyabangan, Kecamatan Merlung, Kabupaten Tanjung Jabung Barat, Provinsi Jambi, Indonesia	1° 16' 1.771" S	103° 0' 5.578" E	1,30	1,30	25,50	No	Agustus 2022
134	128	Roli	Desa Penyabangan, Kecamatan Merlung, Kabupaten Tanjung Jabung Barat, Provinsi Jambi, Indonesia	1° 15' 4.409" S	102° 58' 20.960" E	2,00	2,00	32,80	No	Agustus 2022
135	129	Rosanah	Desa Penyabangan, Kecamatan Merlung, Kabupaten Tanjung Jabung Barat, Provinsi Jambi, Indonesia	1° 15' 43.821" S	102° 59' 25.339" E	1,40	1,40	33,17	No	Agustus 2022
136	130	Roslani	Desa Penyabangan, Kecamatan Merlung, Kabupaten Tanjung Jabung Barat, Provinsi Jambi, Indonesia	1° 14' 26.080" S	102° 58' 41.311" E	1,70	1,71	34,13	No	Agustus 2022
137	131	Rostiyah 1	Desa Penyabangan, Kecamatan Merlung, Kabupaten Tanjung Jabung Barat, Provinsi Jambi, Indonesia	1° 14' 56.117" S	102° 59' 43.903" E	0,65	0,65	14,80	No	Agustus 2022
138	131	Rostiyah 2	Desa Penyabangan, Kecamatan Merlung, Kabupaten Tanjung Jabung Barat, Provinsi Jambi, Indonesia	1° 15' 28.428" S	103° 0' 5.575" E	1,40	1,38	32,72	No	Agustus 2022
139	131	Rostiyah 3	Desa Penyabangan, Kecamatan Merlung, Kabupaten Tanjung Jabung Barat, Provinsi Jambi, Indonesia	1° 15' 9.067" S	103° 0' 2.350" E	1,90	1,90	38,65	No	Agustus 2022
140	132	Rusiana	Desa Penyabangan, Kecamatan Merlung, Kabupaten Tanjung Jabung Barat, Provinsi Jambi, Indonesia	1° 16' 4.386" S	103° 0' 9.076" E	1,80	1,80	37,23	No	Agustus 2022
141	133	Ruslan	Desa Penyabangan, Kecamatan Merlung, Kabupaten Tanjung Jabung Barat, Provinsi Jambi, Indonesia	1° 16' 26.746" S	102° 59' 25.481" E	1,50	1,50	35,54	No	Agustus 2022
142	134	Sarita	Desa Penyabangan, Kecamatan Merlung, Kabupaten Tanjung Jabung Barat, Provinsi Jambi, Indonesia	1° 14' 57.464" S	102° 59' 46.543" E	2,00	2,00	38,87	No	Agustus 2022
143	135	Siti Hawa	Desa Penyabangan, Kecamatan Merlung, Kabupaten Tanjung Jabung Barat, Provinsi Jambi, Indonesia	1° 15' 1.777" S	102° 59' 43.333" E	1,50	1,49	35,99	No	Agustus 2022
144	136	Sofyan	Desa Penyabangan, Kecamatan Merlung, Kabupaten Tanjung Jabung Barat, Provinsi Jambi, Indonesia	1° 16' 17.395" S	102° 59' 51.439" E	0,80	0,77	18,59	No	Agustus 2022
145	137	Sukirin	Desa Penyabangan, Kecamatan Merlung, Kabupaten Tanjung Jabung Barat, Provinsi Jambi, Indonesia	1° 16' 47.538" S	102° 59' 47.020" E	0,90	0,90	18,55	No	Agustus 2022
146	138	Supardi	Desa Penyabangan, Kecamatan Merlung, Kabupaten Tanjung Jabung Barat, Provinsi Jambi, Indonesia	1° 16' 50.211" S	102° 59' 44.860" E	2,00	1,99	43,42	No	Agustus 2022
147	139	Suriand	Desa Penyabangan, Kecamatan Merlung, Kabupaten Tanjung Jabung Barat, Provinsi Jambi, Indonesia	1° 16' 22.406" S	102° 59' 0.235" E	1,50	1,50	30,25	No	Agustus 2022
148	140	Suwardi	Desa Penyabangan, Kecamatan Merlung, Kabupaten Tanjung Jabung Barat, Provinsi Jambi, Indonesia	1° 16' 34.544" S	102° 59' 26.713" E	1,50	1,50	29,86	No	Agustus 2022
149	141	Tamrin	Desa Penyabangan, Kecamatan Merlung, Kabupaten Tanjung Jabung Barat, Provinsi Jambi, Indonesia	1° 15' 50.218" S	102° 59' 16.301" E	2,00	2,00	37,67	No	Agustus 2022
150	142	Tibah	Desa Penyabangan, Kecamatan Merlung, Kabupaten Tanjung Jabung Barat, Provinsi Jambi, Indonesia	1° 16' 24.083" S	102° 58' 56.930" E	2,00	2,00	46,79	No	Agustus 2022
151	143	Timbah	Desa Penyabangan, Kecamatan Merlung, Kabupaten Tanjung Jabung Barat, Provinsi Jambi, Indonesia	1° 14' 49.090" S	102° 59' 41.658" E	2,00	1,99	47,68	No	Agustus 2022
152	144	Toleransi Wau	Desa Penyabangan, Kecamatan Merlung, Kabupaten Tanjung Jabung Barat, Provinsi Jambi, Indonesia	1° 16' 14.066" S	102° 59' 29.198" E	0,95	0,95	19,19	No	Agustus 2022
153	145	Tomii	Desa Penyabangan, Kecamatan Merlung, Kabupaten Tanjung Jabung Barat, Provinsi Jambi, Indonesia	1° 15' 3.102" S	102° 59' 31.041" E	1,50	1,50	29,87	No	Agustus 2022
154	146	Wartono	Desa Penyabangan, Kecamatan Merlung, Kabupaten Tanjung Jabung Barat, Provinsi Jambi, Indonesia	1° 16' 20.735" S	102° 58' 55.612" E	0,80	0,85	20,39	No	Agustus 2022
155	147	Wellsmar	Desa Penyabangan, Kecamatan Merlung, Kabupaten Tanjung Jabung Barat, Provinsi Jambi, Indonesia	1° 17' 6.835" S	102° 59' 30.505" E	2,00	1,99	46,79	No	Agustus 2022
156	148	Yuita	Desa Penyabangan, Kecamatan Merlung, Kabupaten Tanjung Jabung Barat, Provinsi Jambi, Indonesia	1° 17' 0.102" S	102° 59' 31.413" E	1,70	1,69	36,92	No	Agustus 2022
157	149	Yulena	Desa Penyabangan, Kecamatan Merlung, Kabupaten Tanjung Jabung Barat, Provinsi Jambi, Indonesia	1° 16' 8.133" S	102° 59' 45.348" E	1,00	0,97	19,05	No	Agustus 2022
158	150	Yulider	Desa Penyabangan, Kecamatan Merlung, Kabupaten Tanjung Jabung Barat, Provinsi Jambi, Indonesia	1° 16' 20.555" S	103° 0' 8.781" E	1,20	1,20	26,20	No	Agustus 2022
159	151	Yumnah	Desa Penyabangan, Kecamatan Merlung, Kabupaten Tanjung Jabung Barat, Provinsi Jambi, Indonesia	1° 16' 10.159" S	102° 59' 33.578" E	2,00	2,00	45,34	No	Agustus 2022
160	152	Ade Saputra	Desa Merlung, Kecamatan Merlung, Kabupaten Tanjung Jabung Barat, Provinsi Jambi, Indonesia	1° 18' 12.488" S	103° 3' 3.487" E	2,00	1,99	47,47	No	Agustus 2022
161	153	Adong Ikhwan	Desa Merlung, Kecamatan Merlung, Kabupaten Tanjung Jabung Barat, Provinsi Jambi, Indonesia	1° 16' 55.842" S	103° 3' 1.226" E	1,30	1,29	30,93	No	Agustus 2022
162	154	Ahmad Muladin	Desa Merlung, Kecamatan Merlung, Kabupaten Tanjung Jabung Barat, Provinsi Jambi, Indonesia	1° 16' 19.221" S	103° 1' 29.483" E	1,10	1,10	19,04	No	Agustus 2022
163	155	Ahmad Rudi	Desa Merlung, Kecamatan Merlung, Kabupaten Tanjung Jabung Barat, Provinsi Jambi, Indonesia	1° 17' 14.118" S	103° 2' 10.004" E	1,20	1,19	30,36	No	Agustus 2022
164	156	Afflian Fahu	Desa Merlung, Kecamatan Merlung, Kabupaten Tanjung Jabung Barat, Provinsi Jambi, Indonesia	1° 16' 22.283" S	103° 1' 14.026" E	1,50	1,53	35,76	No	Agustus 2022
165	157	Ana	Desa Merlung, Kecamatan Merlung, Kabupaten Tanjung Jabung Barat, Provinsi Jambi, Indonesia	1° 17' 49.044" S	103° 1' 30.554" E	3,50	3,50	77,86	No	Agustus 2022
166	158	Anita	Desa Merlung, Kecamatan Merlung, Kabupaten Tanjung Jabung Barat, Provinsi Jambi, Indonesia	1° 16' 32.133" S	103° 1' 21.549" E	2,00	2,00	47,26	No	Agustus 2022
167	159	Azwin	Desa Merlung, Kecamatan Merlung, Kabupaten Tanjung Jabung Barat, Provinsi Jambi, Indonesia	1° 16' 30.428" S	103° 1' 15.155" E	3,10	3,07	62,26	No	Agustus 2022
168	160	Budyanto	Desa Merlung, Kecamatan Merlung, Kabupaten Tanjung Jabung Barat, Provinsi Jambi, Indonesia	1° 16' 44.423" S	103° 2' 37.107" E	1,50	1,51	37,19	No	Agustus 2022
169	161	Bunyamin	Desa Merlung, Kecamatan Merlung, Kabupaten Tanjung Jabung Barat, Provinsi Jambi, Indonesia	1° 18' 17.001" S	103° 2' 22.962" E	1,80	1,82	42,11	No	Agustus 2022
170	162	Candra Irawan	Desa Merlung, Kecamatan Merlung, Kabupaten Tanjung Jabung Barat, Provinsi Jambi, Indonesia	1° 16' 28.610" S	103° 2' 20.521" E	1,00	1,00	24,29	No	Mei 2022
171	163	Cica	Desa Merlung, Kecamatan Merlung, Kabupaten Tanjung Jabung Barat, Provinsi Jambi, Indonesia	1° 16' 15.524" S	103° 1' 35.984" E	0,90	0,87	17,47	No	Agustus 2022
172	164	Dewi Sartika	Desa Merlung, Kecamatan Merlung, Kabupaten Tanjung Jabung Barat, Provinsi Jambi, Indonesia	1° 16' 37.375" S	103° 1' 40.542" E	1,00	1,00	23,77	No	Agustus 2022
173	165	Dunyali	Desa Merlung, Kecamatan Merlung, Kabupaten Tanjung Jabung Barat, Provinsi Jambi, Indonesia	1° 16' 53.414" S	103° 2' 33.881" E	2,00	2,00	44,35	No	Agustus 2022
174	166	Erfyanti	Desa Merlung, Kecamatan Merlung, Kabupaten Tanjung Jabung Barat, Provinsi Jambi, Indonesia	1° 18' 7.598" S	103° 1' 50.767" E	1,30	1,33	27,59	No	Agustus 2022
175	167	Erpi	Desa Merlung, Kecamatan Merlung, Kabupaten Tanjung Jabung Barat, Provinsi Jambi, Indonesia	1° 16' 28.276" S	103° 2' 37.244" E	0,75	0,75	19,16	No	Agustus 2022
176	168	Erwandi	Desa Merlung, Kecamatan Merlung, Kabupaten Tanjung Jabung Barat, Provinsi Jambi, Indonesia	1° 15' 4.562" S	103° 2' 35.341" E	1,50	1,52	30,74	No	Agustus 2022
177	169	Halli	Desa Merlung, Kecamatan Merlung, Kabupaten Tanjung Jabung Barat, Provinsi Jambi, Indonesia	1° 16' 32.391" S	103° 1' 50.094" E	2,00	1,97	40,98	No	Agustus 2022
178	170	Haskafi Gunawan 1	Desa Merlung, Kecamatan Merlung, Kabupaten Tanjung Jabung Barat, Provinsi Jambi, Indonesia	1° 14' 16.797" S	103° 2' 55.320" E	5,82	5,82	121,94	No	Agustus 2022
179	171	Haskafi Gunawan 2	Desa Merlung, Kecamatan Merlung, Kabupaten Tanjung Jabung Barat, Provinsi Jambi, Indonesia	1° 14' 12.817" S	103° 2' 57.414" E	4,10	4,07	83,12	No	Agustus 2022
180	171	Herian Hamsah	Desa Merlung, Kecamatan Merlung, Kabupaten Tanjung Jabung Barat, Provinsi Jambi, Indonesia	1° 16' 50.635" S	103° 1' 51.816" E	1,80	1,80	31,80	No	Agustus 2022
181	172	Ibon	Desa Merlung, Kecamatan Merlung, Kabupaten Tanjung Jabung Barat, Provinsi Jambi, Indonesia	1° 16' 42.726" S	103° 1' 59.535" E	1,50	1,50	32,82	No	Agustus 2022
182	173	Igun 1	Desa Merlung, Kecamatan Merlung, Kabupaten Tanjung Jabung Barat, Provinsi Jambi, Indonesia	1° 16' 54.416" S	103° 2' 30.251" E	2,00	2,00	46,77	No	Agustus 2022
183	173	Igun 2	Desa Merlung, Kecamatan Merlung, Kabupaten Tanjung Jabung Barat, Provinsi Jambi, Indonesia	1° 16' 57.253" S	103° 1' 23.784" E	1,80	1,84	40,71	No	Agustus 2022
184	174	Irfando	Desa Merlung, Kecamatan Merlung, Kabupaten Tanjung Jabung Barat, Provinsi Jambi, Indonesia	1° 16' 0.616" S	103° 1' 59.137" E	1,00	1,00	19,19	No	Agustus 2022
185	175	Julian	Desa Merlung, Kecamatan Merlung, Kabupaten Tanjung Jabung Barat, Provinsi Jambi, Indonesia	1° 16' 8.095" S	103° 2' 20.642" E	1,00	1,00	23,65	No	Agustus 2022
186	176	Lidia	Desa Merlung, Kecamatan Merlung, Kabupaten Tanjung Jabung Barat, Provinsi Jambi, Indonesia	1° 16' 43.277" S	103° 3' 28.298" E	1,00	1,00	21,59	No	Agustus 2022
187	177	M Ikhsan	Desa Merlung, Kecamatan Merlung, Kabupaten Tanjung Jabung Barat, Provinsi Jambi, Indonesia	1° 16' 49.097" S	103° 2' 38.188" E	1,90	1,92	45,46	No	Agustus 2022
188	178	M Nopal	Desa Merlung, Kecamatan Merlung, Kabupaten Tanjung Jabung Barat, Provinsi Jambi, Indonesia	1° 16' 55.779" S	103° 1' 59.558" E	1,50	1,48	31,96	No	Agustus 2022
189	179	Marhat	Desa Merlung, Kecamatan Merlung, Kabupaten Tanjung Jabung Barat, Provinsi Jambi, Indonesia	1° 17' 32.928" S	103° 1' 34.050" E	1,84	1,84	42,45	No	Agustus 2022
190	180	Marsela	Desa Merlung, Kecamatan Merlung, Kabupaten Tanjung Jabung Barat, Provinsi Jambi, Indonesia	1° 16' 15.264" S	103° 2' 9.108" E	1,00	1,02	26,15	No	Agustus 2022
191	181	Marla Sapinah	Desa Merlung, Kecamatan Merlung, Kabupaten Tanjung Jabung Barat, Provinsi Jambi, Indonesia	1° 18' 24.989" S	103° 2' 27.203" E	2,00	2,00	41,69	No	Agustus 2022
192	182	Maulana	Desa Merlung, Kecamatan Merlung, Kabupaten Tanjung Jabung Barat, Provinsi Jambi, Indonesia	1° 16' 29.519" S	103° 1' 25.330" E	5,70	5,68	114,69	No	Agustus 2022
193	183	Megi								

217	207	Yenni Veronika	Desa Merlung, Kecamatan Merlung, Kabupaten Tanjung Jabung Barat, Provinsi Jambi, Indonesia	1° 16' 38.333" S	103° 4' 13.651" E	1,45	1,45	35,86	No	Agustus 2022
218	208	Yunani	Desa Merlung, Kecamatan Merlung, Kabupaten Tanjung Jabung Barat, Provinsi Jambi, Indonesia	1° 16' 50.779" S	103° 2' 35.417" E	2,00	2,00	39,75	No	Agustus 2022
219	209	Yusmarni	Desa Merlung, Kecamatan Merlung, Kabupaten Tanjung Jabung Barat, Provinsi Jambi, Indonesia	1° 16' 29.429" S	103° 2' 14.620" E	1,40	1,44	36,86	No	Agustus 2022
220	210	Zuhrial	Desa Merlung, Kecamatan Merlung, Kabupaten Tanjung Jabung Barat, Provinsi Jambi, Indonesia	1° 16' 40.429" S	103° 1' 56.989" E	1,50	1,52	33,03	No	Agustus 2022
221	211	Zulkarami	Desa Merlung, Kecamatan Merlung, Kabupaten Tanjung Jabung Barat, Provinsi Jambi, Indonesia	1° 16' 34.807" S	103° 1' 36.627" E	2,00	2,00	49,20	No	Agustus 2022
TOTAL						329,62	329,60	7199,89		

Location maps of the unit certifications area:



Mutuagung Lestari, is also known Mutu Certification International (MUTU), and has started as inspection, laboratory, and Certification body since 1990. As a private national company and supported with highly committed professionals, MUTU has gained recognition nationally and internationally. Since June 2003, MUTU has received recognition from the Ministry of Agriculture, Forestry, and Fishery of Japan (MAFF) as registered overseas certification body (ROCB). MUTU certify and mark products with Japan agriculture standard (JAS) covering Indonesia, Myanmar, Cambodia, Malaysia, Vietnam, Timor Leste, Philippines, Papua New Guinea and China. MUTU is the first ROCB in Asia. National Accreditation Committee has accredited MUTU as Quality Management System certification body (ISO 9001:2015) and Environmental Management System certification body (ISO 14001:2015). Indonesia Ecolabelling Institute (LEI) has also accredited MUTU as Sustainable Forest Management System certification body, Certification Body of Indonesian Sustainable Palm Oil (ISPO), Since March 2014, MUTU has been accredited by ASI (Accreditation Services International) as a RSPO certification body.

The auditor team for the certification assessment will be led of **Kiki Fadli** and other team auditor from PT Mutuagung Lestari, consist of:

Audit Team	Role/ Area of Requirement	Qualification and Experience
Kiki Fadli	Best Management Practice and OHS	Bachelor of Agricultural Engineering, Agricultural Engineering Study Program. Has experience working in the sustainability department in private and state-owned oil palm plantations. Has attended training on Lead Auditor ISPO, Lead Auditor RSPO, General OHS Expert, ISO 9001:2008, ISO 14001:2015, ISO 17021, ISO 17065, HCV, SMK3.
Radytio Puspanjana	Environment, HCV, Social, and GHG Aspects.	Indonesian Citizen. Bachelor of Agriculture, majoring in Soil Science. Agriculture Faculty. He was working as honorarium Officer at the Riau Province Plantation Agency in the division of huge estate for 1 year. The participated trainings are Survey and Mapping (GIS) Training which was held by National GMTI, ISPO auditor training, ISO 9001/2008 auditor training, ISO 14001/2004 auditor training, IHT Geospatial Information System, IHT High Conservation Value, IHT Environmental Impact Assessment, IHT Green House Gas and RSPO Lead Auditor Course by Checkmark Training. Since 2015 has been following many audit as auditor base on Best Management Practice and Environment.
Rahmat Abdiansyah	Legal, ICS, SCCS, Social and BMP.	Indonesian citizen. Bachelor of Forestry from IPB University, with major in Forest Resources Conservation and Ecotourism. Has experience working in the Indonesian Palm Oil Farmers Organization and Indonesian private oil palm plantation companies. Participate in ISPO and RSPO Internal Auditor training in 2018, ISPO and P&C Certification Systems IHT in 2019, IHT ISO 19011, ISPO Auditor Training in 2020, RSPO Lead Auditor Training in 2020, ISO 14001 and ISO 9001 Lead Auditor Training in 2020, and awareness of the RSPO Certification System and the RSPO P&C in 2019 and 2020

PT Mutuagung Lestari invites stakeholders to provide comments (if any) on any of the following matters related to the site for assessment:

- Environmental protection within the estate or mill including use of pesticide and waste management.
- Biodiversity within the estate and mill
- Contribution for local development and opportunities for employment
- Provision of housing, sanitation, facility and education support
- Other issues related with the assessment

Comments accepted within 30 days from the date of this letter will be considered in the certification assessment. Please include the following details in case we may need to contact for your clarification on any issued raised.

Name : _____
Address : _____
Telephone : _____
Fax : _____

If you wish your comments to be treated confidentiality or remain anonymous, please mark your reply 'CONFIDENTIAL'. Please send your comments to:

PT MUTUAGUNG LESTARI**Leonada****Operations Manager**

Jl. Raya Bogor Km. 33,5 No. 19

Cimanggis, Depok - Indonesia 16953

Telp. (+62-21) 8740202

Fax. (+62-21) 87740745/46

agri@mutucertification.comweb : www.mutucertification.com**Perkumpulan Petani Kotani Mandiri****Novie Zulhie****Group Manager**

Jln. Lintas Merlung Simpang Niam, Desa Merlung, Kecamatan

Merlung Kabupaten, Tanjung Jabung Barat, Provinsi Jambi,

Indonesia

(+62) 812 7403 3088

novi.kotanimandiri@gmail.com

Thank you for your comments and feedback.

Yours faithfully,


mutu
international**Irham Budiman**

Director of PT Mutuagung Lestari